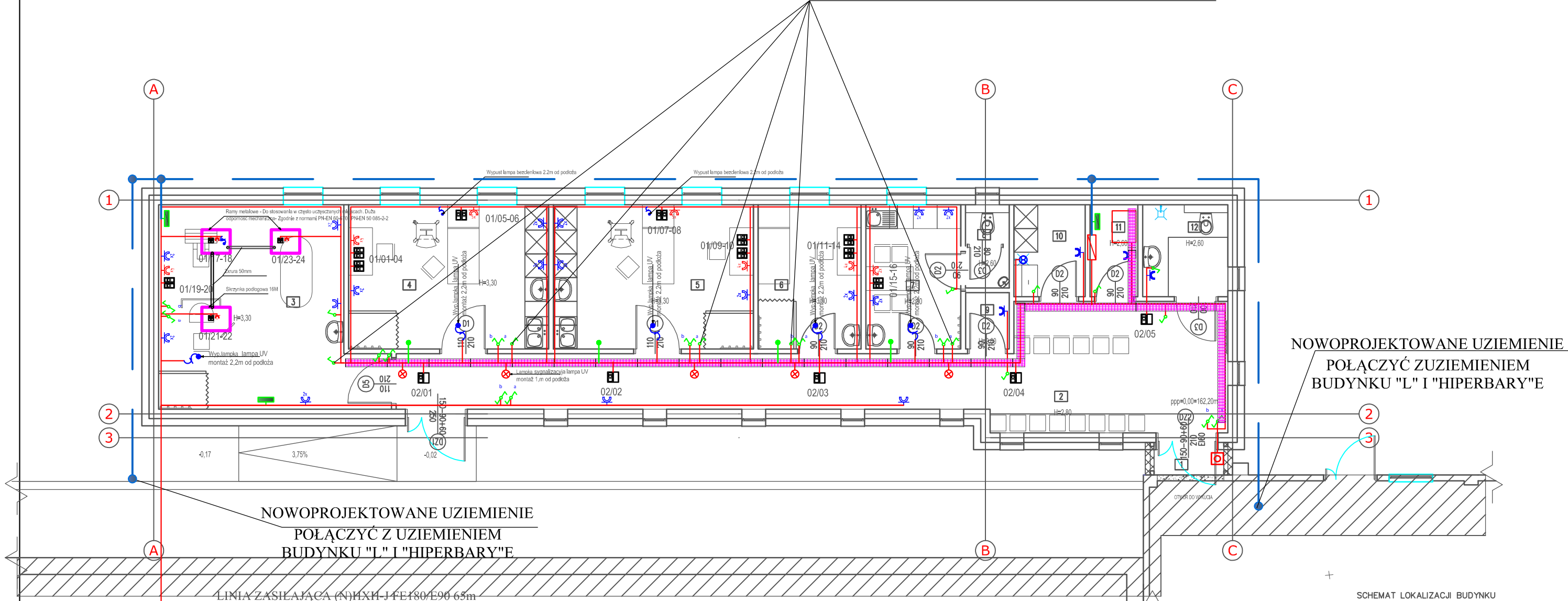


# WŁĄCZNIK PRZEPŁOWEJ LAMPY UV



NOWOPROJEKTOWANE UZIEMIENIE  
POŁĄCZYĆ Z UZIEMIENIEM  
BUDYNKU "L" I "HIPERBARY"E

NOWOPROJEKTOWANE UZIEMIENIE  
POŁĄCZYĆ Z UZIEMIENIEM  
BUDYNKU "L" I "HIPERBARY"E

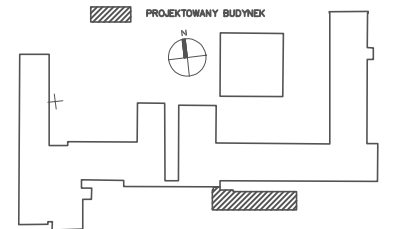
LINIA ZASILAJĄCA (N)HXH-J FE180/E90 63m  
DO ROZDZIELNI GŁÓWNEJ BUDYNKU U  
POLE ROZDZIELNI NIEREZERWOWALNE

LP	NAZWA POMIESZCZENIA	POSADZKA	POWIERZCHNIA	WYSOKOŚĆ	KUBATURA
1	ŁĄCZNIK	WYKADZINA OB.	1,7	2,5	4,25
2	KOMUNIKACJA/POCZEKALNIA	WYKADZINA OB.	40,1	2,8	112,28
3	POM. MAMOGRAFI	WYKADZINA OB.	25,8	3,3	85,14
4	PRACOWNI USG	WYKADZINA OB.	18,3	3,3	60,39
5	PRACOWNI USG	WYKADZINA OB.	18,3	3,3	60,39
6	GABINET LEKARSKI	WYKADZINA OB.	9,4	3,3	31,02
7	POMIESZCZENIE SOCJALNE	WYKADZINA OB.	8,7	2,8	24,36
8	WC PERSONEL	WYKADZINA OB.	2,3	2,6	5,98
9	MAGAZYNEK	WYKADZINA OB.	1,6	2,6	4,16
10	POMIESZCZENIE PORZĄDKOWE	WYKADZINA OB.	4,2	2,6	10,92
11	POMIESZCZENIE TECHNICZNE	WYKADZINA OB.	2,8	2,6	7,28
12	TOALETA DLA NIEPEŁNOSPRAWNYCH	WYKADZINA OB.	5	2,6	13
POWIERZCHNIA ZABUDOWY			RAZEM	138,2	419,17
				173,1	

## LEGENDA

	Rozdzielnia mamografia 230/400 V
	GNIAZDO 230 V ZASILAJĄCE IP 44
	GNIAZDO 230 V ZASILAJĄCE
	GNIAZDO 230 V ZASILAJĄCE TYPU DATA
	WYPUSTY DO URZADZEŃ 230/ 400V
	WYPUSTY DO URZADZEŃ 230 V klimatyzacja
	GNIAZDO 1x RJ 45 CAT 6-montaż sufitowy
	GNIAZDO 2x RJ 45 CAT 6
	Wentylator łazienkowy cichy Silent 200 - 16W
	Lokalne p.wyrównawcze
	Szyna wyrównawcza 7x25mm2 +1x płaskownik
	Korytko stalowe perforowane 200 x 55
	Wyłącznik światła schodowy
	Wyłącznik światła
	Wyłącznik światła świecznikowy
	Przycisk monostabilny
	Wentylator łazienkowy cichy Silent 200 - 16W
	Lampa syg. do lampy UV-przeptywowej
	Rura gładkościenna niepalna 50mm/740N
	Wyłączni prądu przycisk WPZp-3s
	Bednarka 30x4 OC, B 25x4 OC
	Złącze spawane - osłona wykonan farbą cynkową

SCHEMAT LOKALIZACJI BUDYNKU



SCHEMAT LOKALIZACJI BUDYNKU  
1:2000

Niniejsza dokumentacja stanowi w całości BIURO USŁUG PROJEKTOWO WYKONAWCZYCH ARCHPEAK i może być wykorzystywana zgodnie z zamówieniem. Udostępnienie osobie trzeciej lub kopiowanie wymaga pisemnej zgody firmy BIURO USŁUG PROJEKTOWO WYKONAWCZYCH ARCHPEAK.

<b>Biuro usług projektowo-wykonawczych</b> <b>ARCHPEAK</b>		JEDNOSTKA PROJEKTOWA: UL. BRACI GIERYSKICH 69 ZIELONA GÓRA 65-140 NIP: 929-175-43-39	
INWESTYCJA: ROZBUDOWA BUDYNKU L NA POTRZEBY UTWORZENIA CENTRUM DIAGNOSTYKI CHOROGB SUTKA W RAMACH ZADANIA MODERNIZACJA BUDYNKU L - ETAP II (ORIGINAŁ W SZPI TALU UNIWERSYTECKIM IM. KAROLA MARCINKOWSKIEGO W ZIELONEJ GÓRZE SP. Z O. O.		INWESTOR: SZPITAL UNIWERSYTECKI IM.K.MARCINKOWSKIEGO W ZIELONEJ GÓRZE UL.ZYTY 26, 65-046 ZIELONA GÓRA	
ADRES: dz. nr 61/11 ul.Zyty 26, Zielona Góra Ob. 0017, J.E. 086201_1.			
NAZWA RYSUNKU: RZUT PARTERU INSTALACJA 230/400V		DATA: 09.2021	
FAZA OPRACOWANIA: PROJEKT WYKONAWCZY		SKALA: 1:100	
BRANŻA: ELEKTRYCZNA I NISKIE PRĄDY	PODPIS:	RYS. NR: <b>EW-1</b>	
PROJEKTANT: MGR INŻ. MAREK MEJNARTOWICZ UPR. W SPECJ. ELEKTRYCZNEJ LBS/0046/POOE/13			TOM NR:
SPRAWDZAJĄCY: MGR INŻ. ADAM TRAMS UPR. W SPECJ. ELEKTRYCZNEJ 73/83/ZG			
OPRACOWAŁ:			