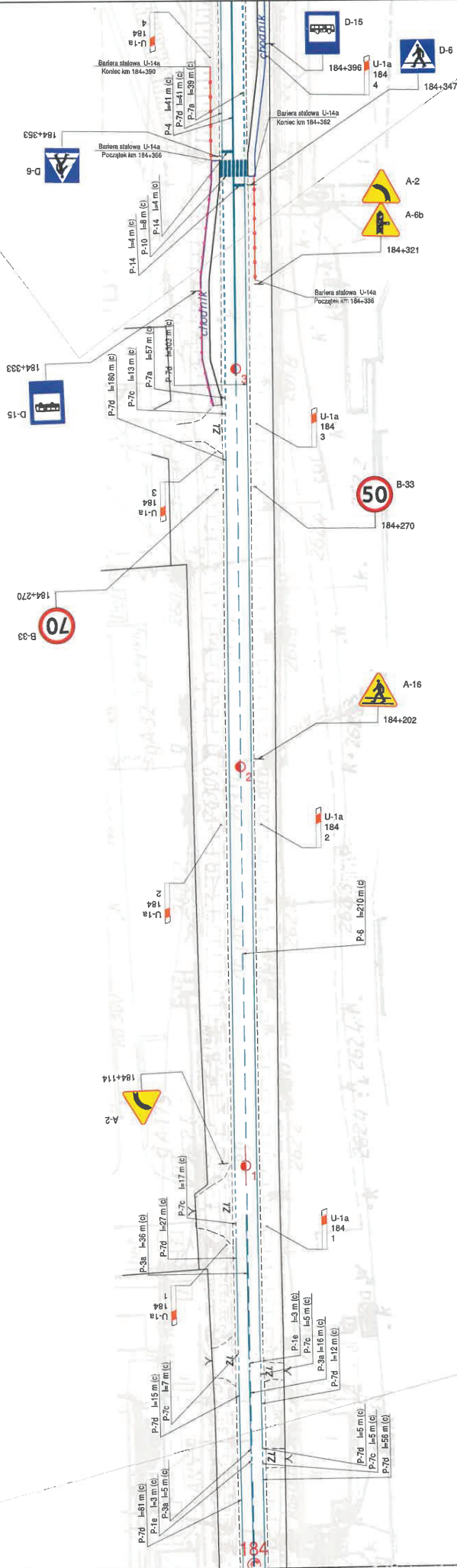


DK 28 Nowy Sącz

DK 28 Przemyśl



Karta zamienna wg projektu
nr ewid. O.KR.Z-2 6000.1.156 18.4C
z dnia 24.11.2018

JEDNOSTKA PROJEKTOWA:				URZĄDZENIA BEZPIECZEŃSTWA RUCHU				OZNAKOWANIE POZIOME				OZNAKOWANIE PIONOWE			
TRAKT. <small>TRAKT Sp. z o.o. sp.k. 40-159 Katowice, ul. Jesionowa 15 tel. (033) 238-12-70, fax. (033) 230-70-04 trak@trak.pl</small>				INWESTOR: GENERALNA DYREKCJA DRÓG KRAJOWYCH I AUTOSTRAD Oddział w Krakowie 31-542 Kraków ul. Mogińska 25				ZADANIE: Aktualizacja projektów docelowej organizacji ruchu dla dróg krajowych nr 28 i 79				Tytuł rysunku Projekt docelowej organizacji ruchu na DK 28			
SKALA: 1:1000				DATA: Kwiecień 2018				NR UMOWY: 604/12				NR RYS. 2.512/1			
BRANŻA: Inżynieria ruchu															