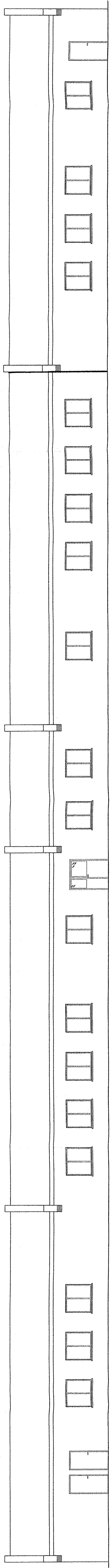
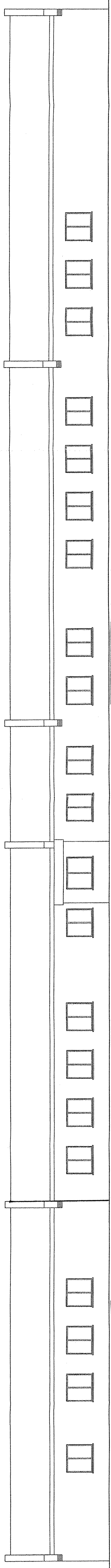


ELEWACJA ZACHODNIA
 -- STAN ISTNIEJĄCY --
 SKALA 1:100



BUDYNEK DO ROZBIÓRKI

ELEWACJA WSCHODNIA
 -- STAN ISTNIEJĄCY --
 SKALA 1:100

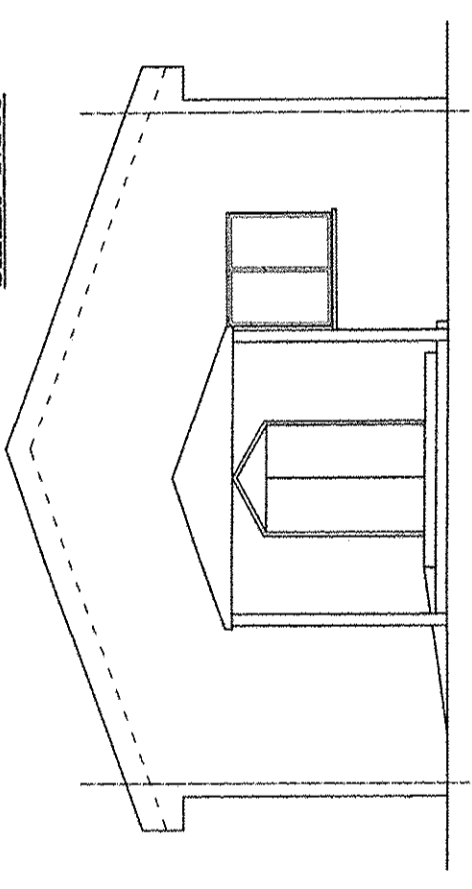


BUDYNEK DO ZACHOWANIA

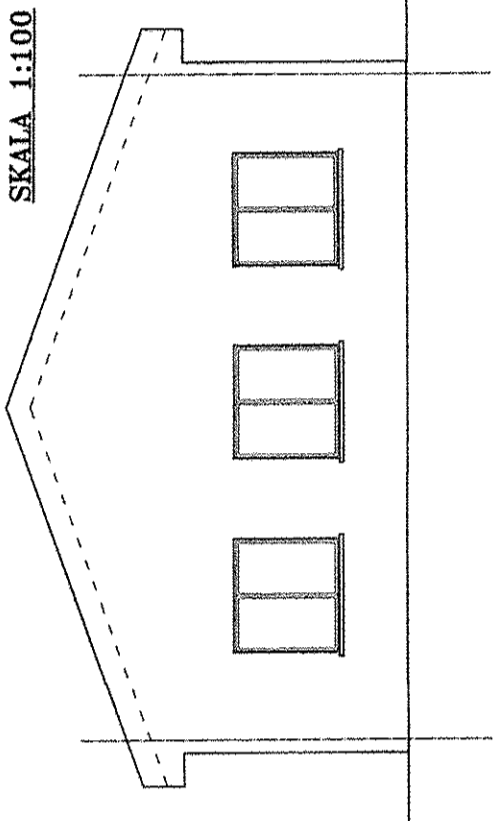
BUDYNEK DO ZACHOWANIA

BUDYNEK DO ROZBIÓRKI

ELEWACJA POŁUDNIOWA
 -- STAN ISTNIEJĄCY --
 SKALA 1:100



ELEWACJA PÓŁNOCNA
 -- STAN ISTNIEJĄCY --
 SKALA 1:100



TEMAT: ROZBIÓRKA BYŁEGO BUDYNKU PRZEDSZKOLA		NR RYS: 5
LOKALIZACJA: Inwestor: Gmina Słupsk		PROJEKTANT: mgr inż. Lech Kaniowski
Realizacja: nr. 43/66		Wzrost: 76-200 Słupsk ul. Dmowskiego 4E
BRANŻA: KONSTRUKCYJNA		SKALA: 1:100
WZWA RYSOWNIKU:		DATA: 01. 2023
ELEWACJE		
PROJEKTANT: mgr inż. Lech Kaniowski ul. Dmowskiego 4E, 76-200 Słupsk w specjalności konstrukcyjnej		
BIURO PROJEKTOW "ATLUT" SP. Z O.O., 76-200 SŁUPSK UL. DMOWSKIEGO 4E 59 84 555 44		