

Załącznik do OPZ -Założenia projektowe do zadania p.n., Rozbudowa i przebudowa zamkniętego składowiska odpadów komunalnych w Kiełpinie o Punkt Selektywnego Zbierania Odpadów Komunalnych oraz Punkt Napraw i Ponownego Użycia Produktów.

5 Istniejąca waga do remontu.

16 Istniejąca słupowa stacja traforamtorowa ( moc umowna obiektu 38kW)/ Planowany : magazyn energii, punkt ładowania pojazdów elektrycznych i agregat prądowłrczy.

4 Mobilna waga najazdowa do 3,5t.

17 Miejsca parkingowe, miejsca wystawiennicze /Pchli Targ/ miejsce edukacji ekologicznej z wiatami i stołami.

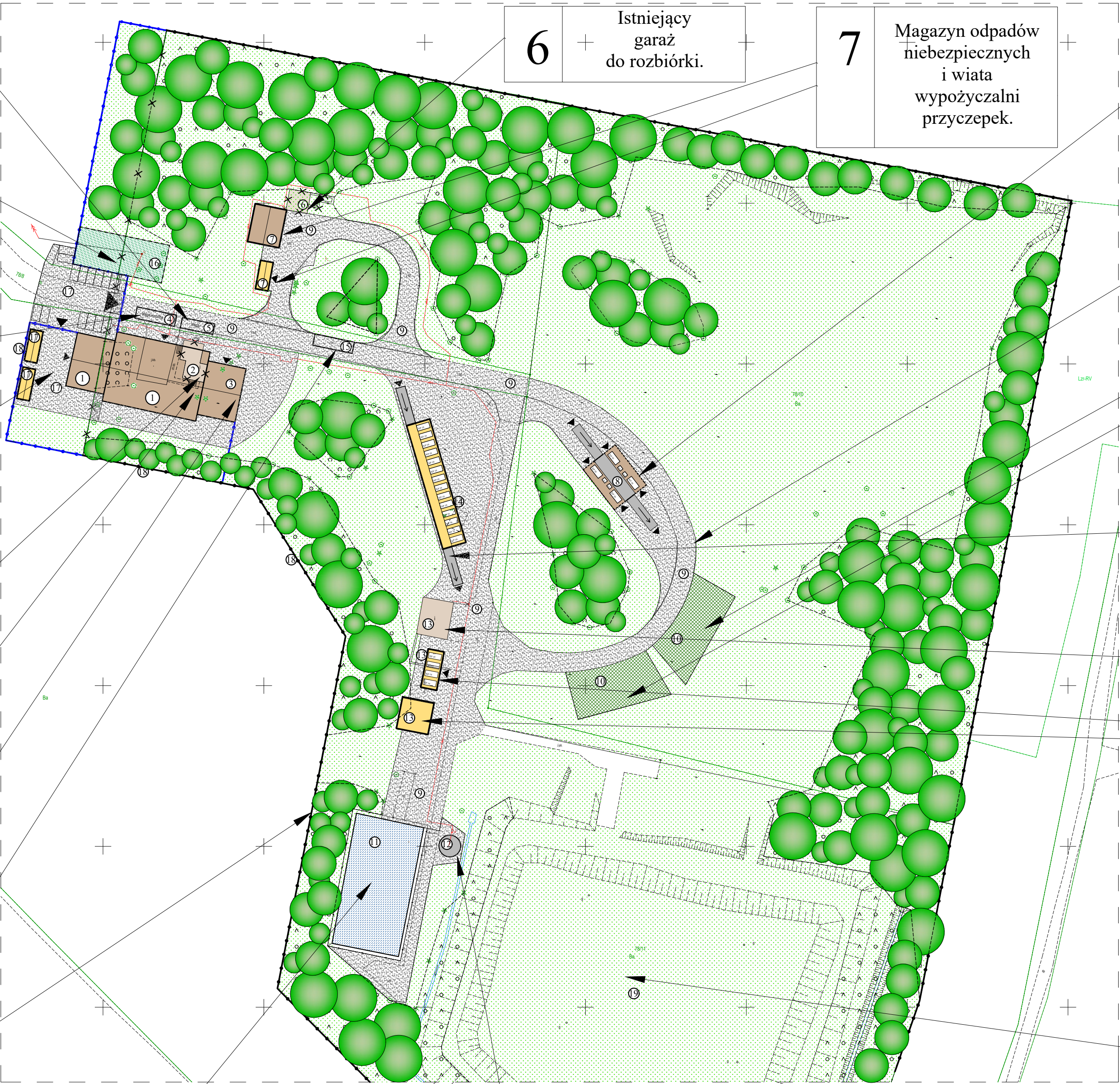
2 Istniejący budynek "wagowego,, do rozbiórki.

1 Punkt Napraw i Ponownego Użycia Produktów

3 Magazyn gabarytów.

15 Istniejący brodzik dezynfekcyjny do remontu.

18 Ogrodzenie z siatki - wymiana na ogrodzenie panelowe .



6 Istniejący garaż do rozbiórki.

7 Magazyn odpadów niebezpiecznych i wiatą wypożyczalni przyczep.

8 PSZOK - Budynek z rampą rozładunkową i kontenerami.

9 Ciągi komunikacyjne i utwardzenia.

10 Utwardzone place do magazynowania opon.

14 Zadaszenie z rampą na kontenery z segrgowanymi odpadami budowlanymi i rozbiórkowymi.

13 Istniejący garaż do remontu oraz budowa zadaszenia i boksu na bioodpady.

20 Infrastruktura i zagospodarowanie terenu : budowa instalacji fotowoltaicznej na obiektach kubaturowych, pozostałe elementy według opisu)

19 Istniejąca kwatery zamkniętego składowiska/ poza zakresem opracowania.

11 Istniejący zbiornik żelbetowy do zadaptowania V=796m<sup>3</sup> H=2,5m

12 Przepompownia odcieków do modernizacji.