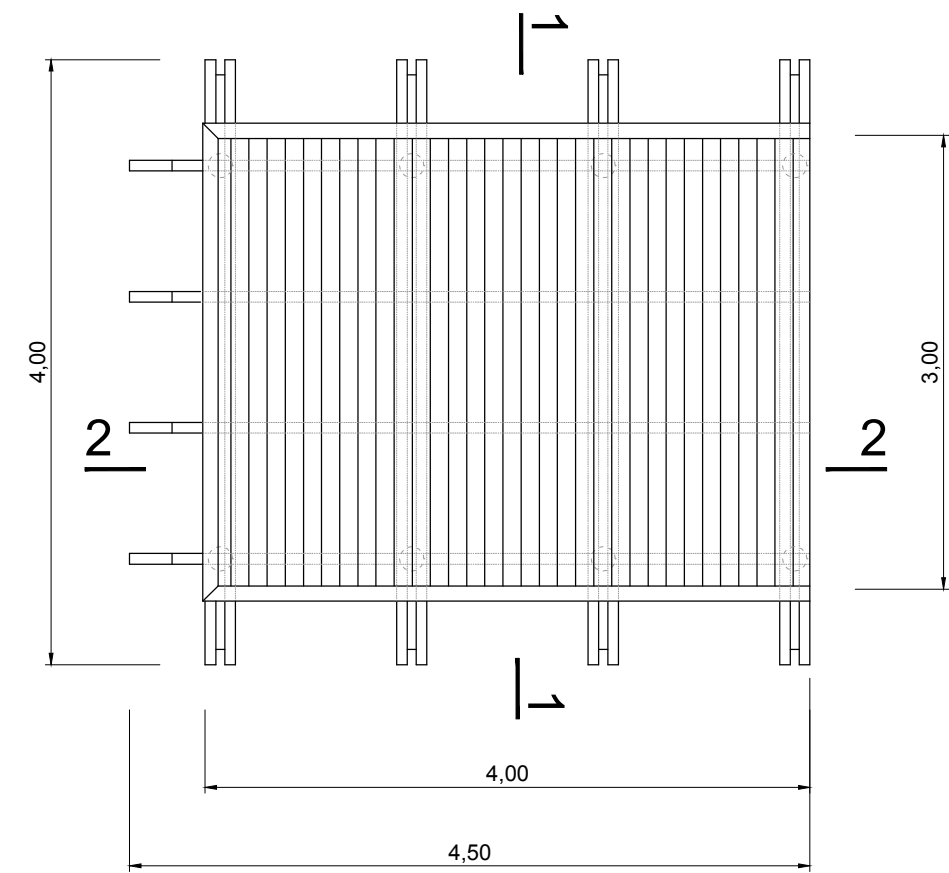


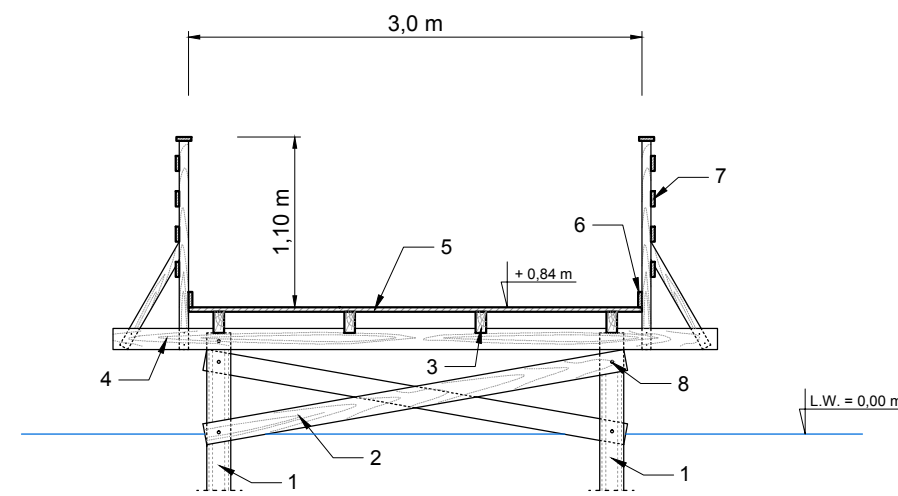
### RZUT KŁADKI

SKALA 1:50



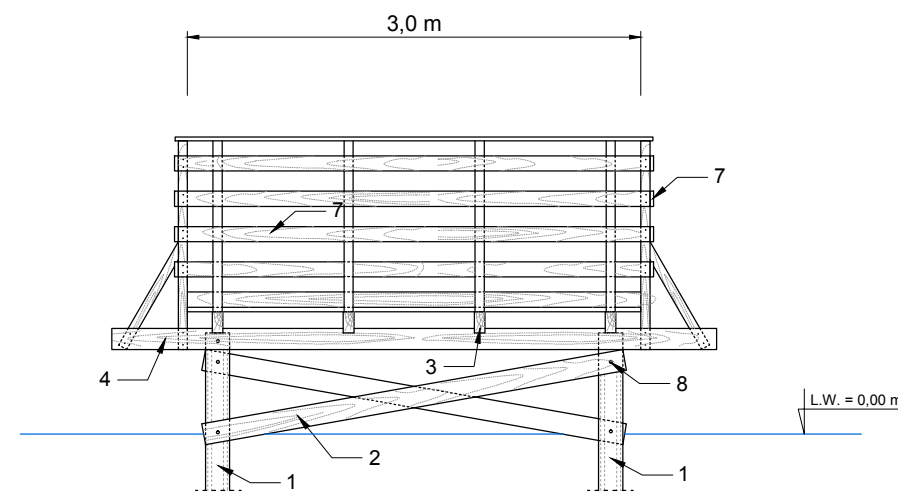
### PRZEKRÓJ POPRZECZNY 1 - 1

SKALA 1:50



### WIDOK FRONTU KŁADKI

SKALA 1:50

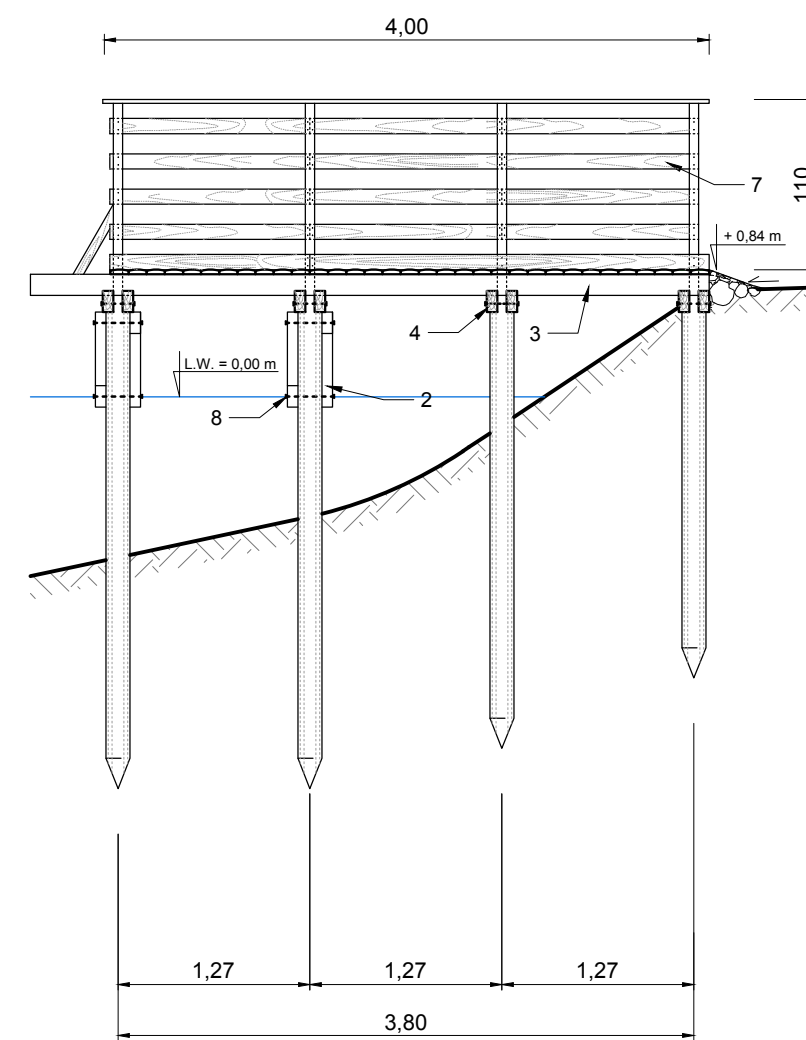


### OZNACZENIA:

1. SŁUP, PAL DĘBOWY Ø160, dł. 3,2 m, szt. 14
  2. KRZYŻULEC, KRAWĘDZIAK 70x140 mm, dł. ok. 2,0 m, szt. 6
  3. PODŁUŻNICE, KRAWĘDZIAK 70x140x3000 mm, szt. 6
  4. KLESZCZE, KRAWĘDZIAK 70x140x3000 m, szt. 7
  5. PODKŁAD POMOSTOWY,  
BALE DĘBOWE RYFLOWANE 30x120x2000 mm
  6. KRAWĘŻNIK POMOSTOWY, TARCICA DĘBOWA 25x100x3000 mm
  7. BALUSTRADA, TARCICA DĘBOWA 25x100x3000 mm
  8. ŚRUBA Z NAKRĘTKĄ I PODKŁADKAMI OCYNKOWANA
- UWAGA! PALE KOTWIĆ W NOŚNEJ WARSTWIE GRUNTU!**

### PRZEKRÓJ PODŁUŻNY 2 - 2

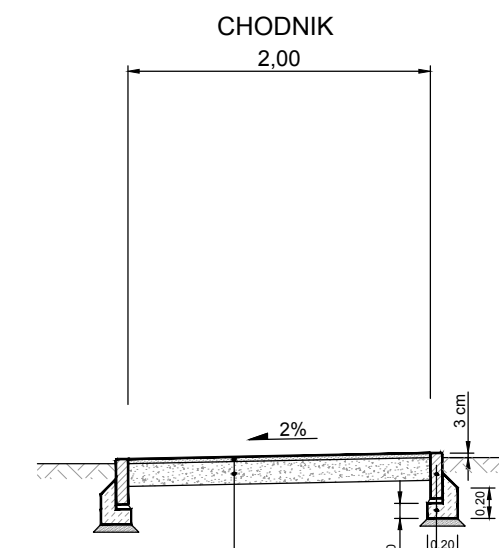
SKALA 1:50



### Przekrój konstrukcyjny

UTWARDYENIE

Skala 1:50

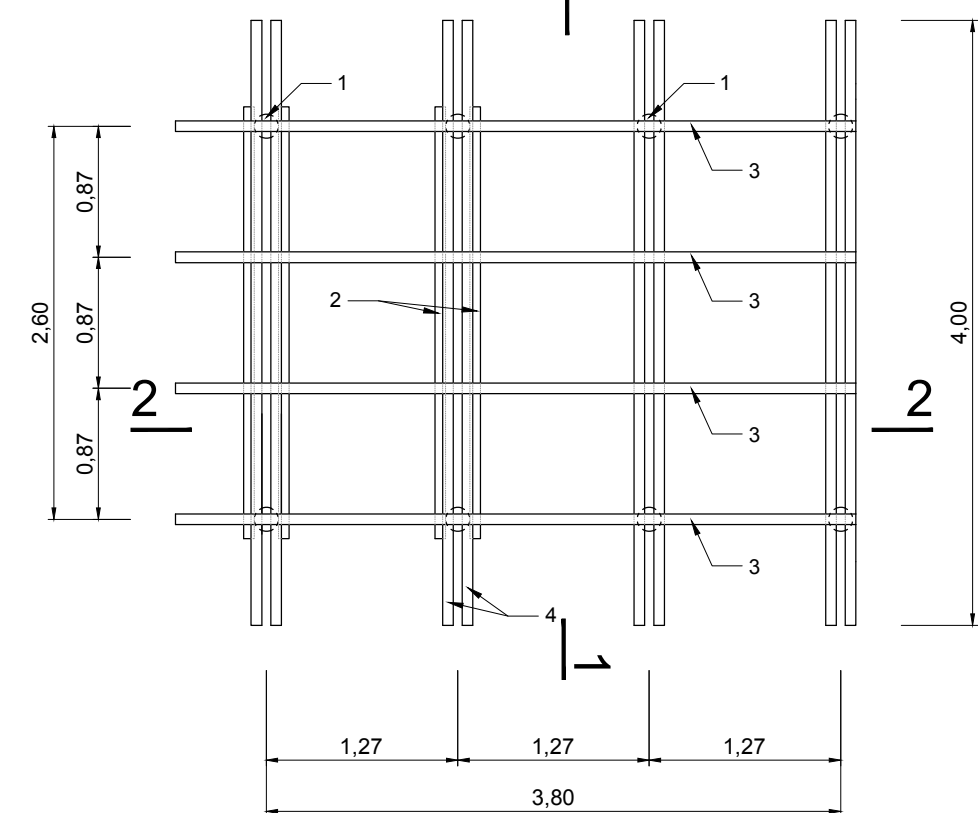


Nawierzchnia wodoprzepuszczalna na bazie żywic epoksydowych gr. 2,5 cm,  
podbudowa zasadnicza - kruszywo łamane #0/31,5 stabilizowane mechanicznie (Is=1,0) CBR ≥ 40% gr. 15cm  
wymagany wtórny moduł odkształcenia  $E_2=50$  MPa

obrzeże betonowe 8x30 cm  
na podsypce cem.-piask. gr. 3cm  
ława betonowa z oporem z betonu C12/15 20x10 cm

### RZUT KONSTRUKCJI

SKALA 1:50



**AMW** BIURO PROJEKTÓW  
mgr inż. Anna Wąchnicka  
ul. Krzywa 48, 76-200 Słupsk  
tel. kom.: 0 510 26 56 23  
e-mail: amw.projektowanie@gmail.com

INWESTYCJA:  
Zagospodarowanie  
dz. nr 151/8 w m. Strzelino,  
Gmina Słupsk.

INWESTOR:  
Gmina Słupsk  
ul. Sportowa 34, 76-200 Słupsk

FAZA:  
PROJEKT BUDOWLANY

TYTUŁ RYSUNKU:  
PRZEKROJE  
KONSTRUKCYJNE

BRANŻA: SKALA:  
DROGOWA 1:50

PROJEKTANT:  
mgr inż. Marcin Wąchnicki  
upr. nr ZAP/0040/POOD/08  
spec. drogowa bez ograniczeń

OPRACOWAŁA: PODPIS:

DATA: NR RYSUNKU:  
SIERPIEŃ 2019 2