

Nazwa inwestycji

Przebudowa dachu budynku szkoły podstawowej nr 13 w Belchatowie, działka nr 407 obręb 0016 miasto Belchatów ul. Słowackiego 8

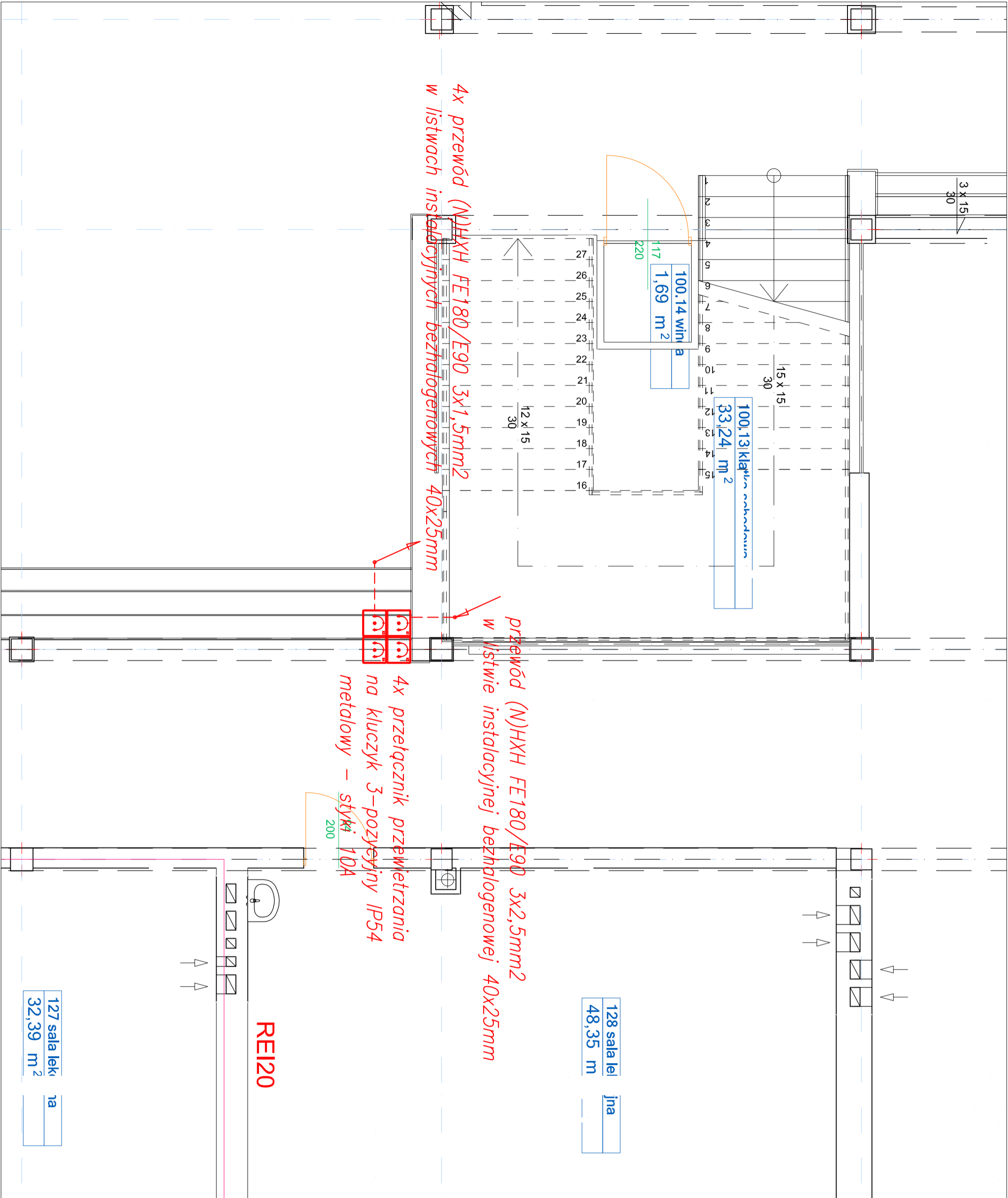
Tytuł rysunku
Parter - sterowanie świetlików

Faza projektu
Projekt techniczny

Opracowany przez
mgr inż. Marcin Antoszczyk
Specjalność: instalacyjna w zakresie sieci, instalacji i urządzeń elektrycznych i elektroenergetycznych
LOD/2066/PW/OE/12

Skala rysunku
1:50

Nr arkusza
E3

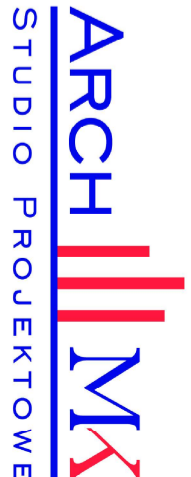


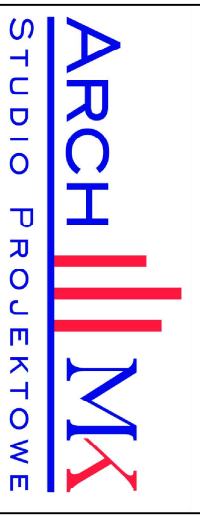
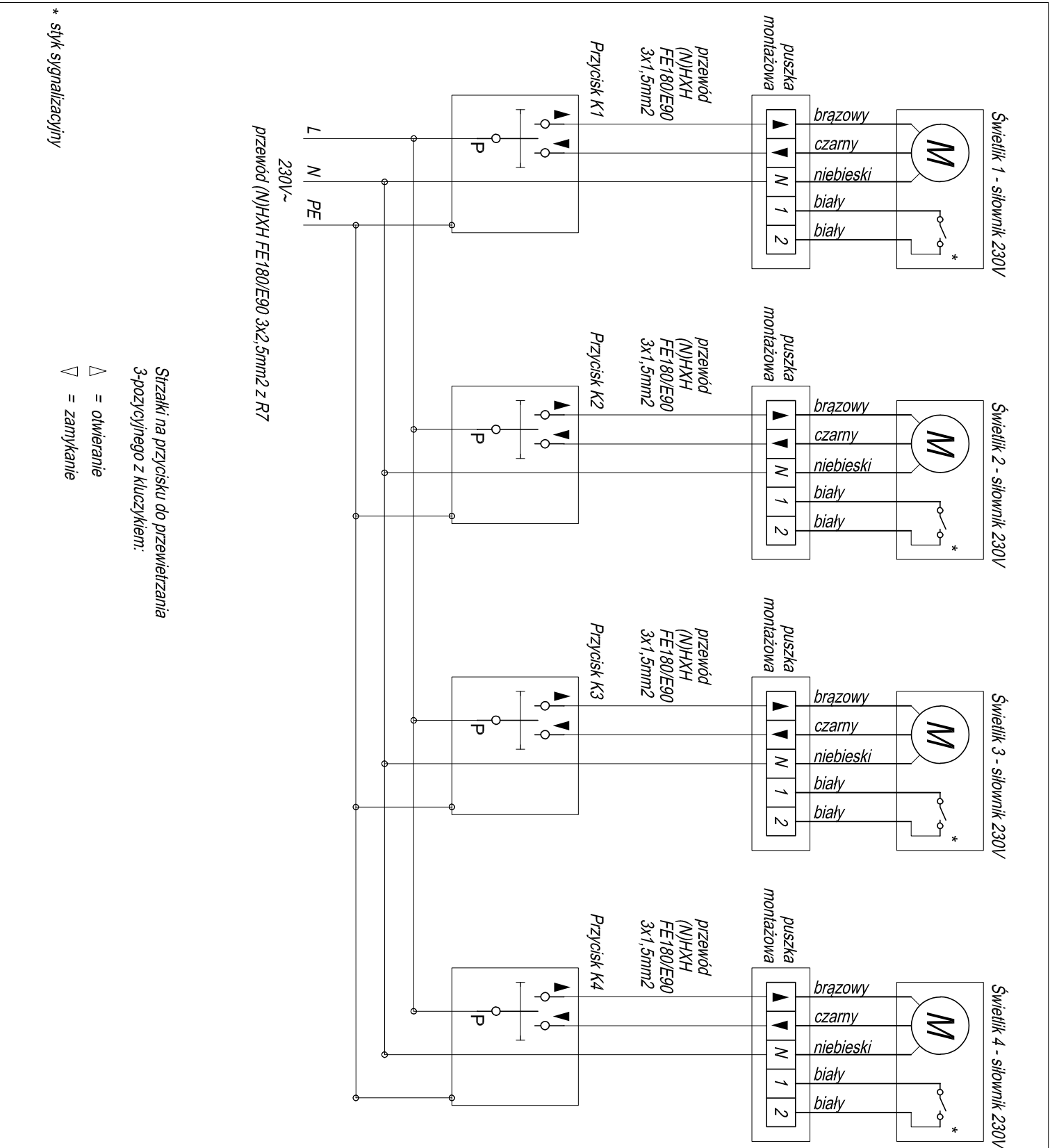
4x przewód (N)HXXH FE180/EG90 3x1,5mm²
w listwach instalacyjnych bezhlogenowych 40x25mm

przewód (N)HXXH FE180/EG90 3x2,5mm²
w listwie instalacyjnej bezhlogenowej 40x25mm

4x przełącznik przewietrzania
na kluczyk 3-pozycyjny IP54
metalowy – styki 10A

REI20

	
Nazwa inwestycji Przebudowa dachu budynku szkoły podstawowej nr 13 w Belchatowie, działka nr 407 obręb 0016 miasto Belchatów ul. Słowackiego 8	
Tytuł rysunku Piętro - sterowanie świetlików	
Faza projektu Projekt techniczny	
Opracowany przez mgr inż. Marcin Antoszczyk Specjalność: instalacyjna w zakresie sieci, instalacji i urządzeń elektrycznych i elektroenergetycznych LOD/2066/PW/OE/12	
Data: luty 2024	
Skala rysunku 1:50	
Nr arkusza E4	



Nazwa Inwestycji:

Przebudowa dachu budynku szkoły podstawowej nr 13 w Belchatowie, działka nr 407 obręb 0016 miasto Belchatów ul. Słowackiego 8

Tytuł rysunku

Schemat sterowania słownikami świetlików

Faza projektu

Projekt techniczny

Opracowany przez

mgr inż. Marcin Antoszczyk

Specialność instalacyjna w zakresie sieci, instalacji i urządzeń elektrycznych i elektroenergetycznych
LOD/2066/PW0E/12

Data: luty 2024

Skala rysunku

1:50

Nr arkusza

E5