

KARTA KOLORÓW:

BUDYNEK WYSTAWOWY

ŚCIANY ISTNIEJĄCE  
wymiana istniejącej okładziny płaskowca na nową  
kolorystyka i wymiary zgodna z istniejącymi

ŚCIANY ISTNIEJĄCE  
PRZYZIEMIĘ  
malowane na kolor biało szary RAL 9002

ŚCIANY ISTNIEJĄCE, STUPY  
malowane na kolor biało szary RAL 7024

STOLARKA OKIENNA/PARAPETY ZEW.  
kolor: gładki RAL 7024

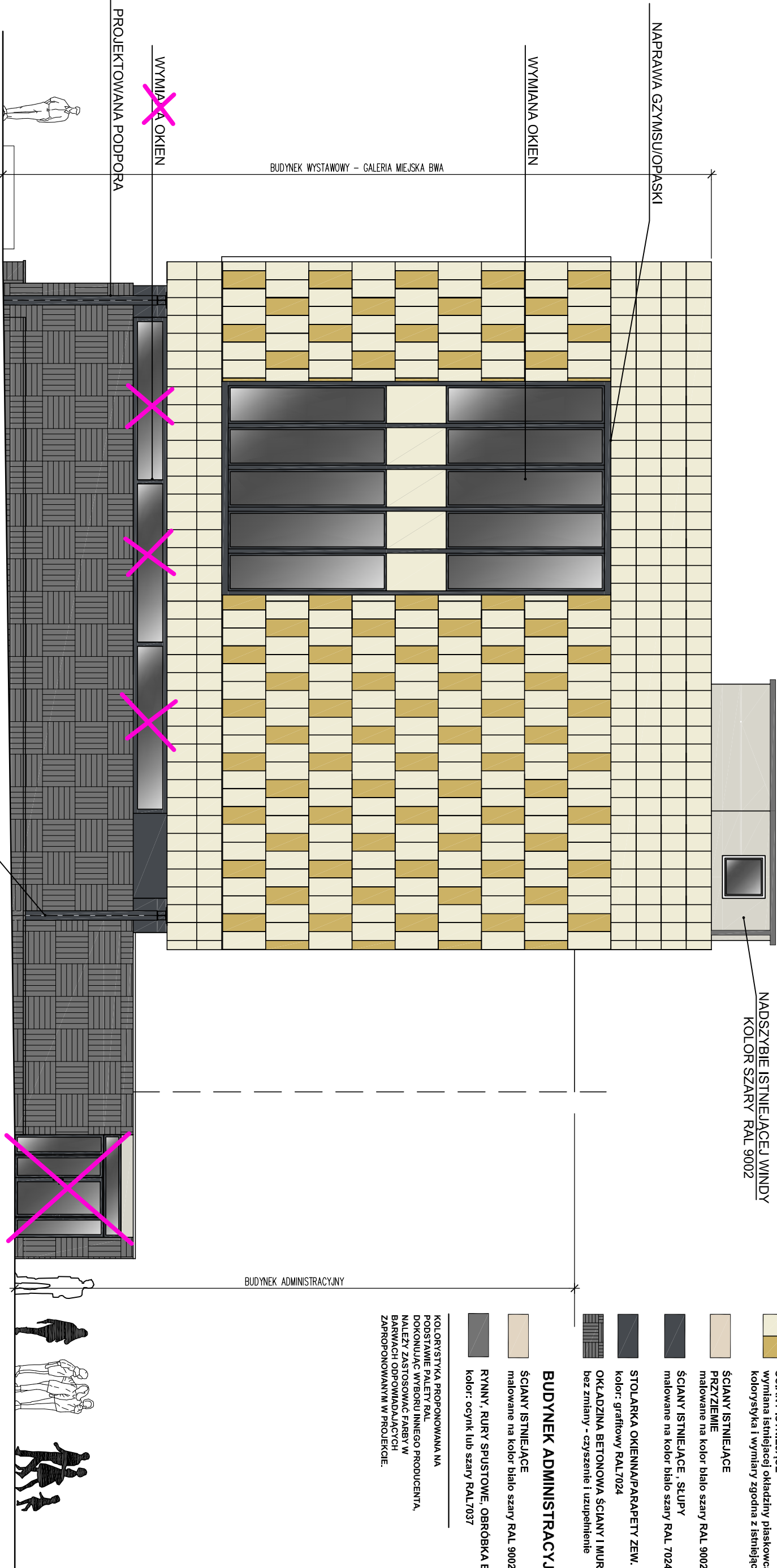
OKŁADZINA BETONOWA ŚCIANY I MURKU  
bez zmian - czyszczenie i uzupełnienie

BUDYNEK ADMINISTRACYJNY

ŚCIANY ISTNIEJĄCE  
malowane na kolor biało szary RAL 9002

RYNNY, RURY SPUSTOWE, OBRÓBKA BLACHARSKA,  
kolor: ocynk lub szary RAL 7037

KOLORYSTYKA PROPONOWANA NA  
PODSTAWIE PALETY RAL  
DOKONUJĄC WYBORU INNEGO PRODUCENTA,  
NALEŻY ZASTOSOWAĆ FARBY W  
BARWACH ODPOWIEDAJĄCYCH  
ZAPROPONOWANYM W PROJEKCIE.



PROJEKTOWANA PODPORA

Wyłączenie z zakresu  
rewizja z dn. 20.12.2021r.

Wszystkie prawa do niniejszego opracowania zastrzeżone ALL RIGHTS FOR THIS PROJECT RESERVED			
Firma/firm: PROOBIIEKT			
Obiekt:	Przebudowa i remont budynków Galerii Miejskiej BWA		
Lokalizacja:	Bydgoszcz ul. Gdańska 20 dz. ew. 25/2, 26/1 obr. 130		
Inwestor:	Miasto Bydgoszcz ul. Jezuiticka 1 85-102 Bydgoszcz		
Faza projektu:	PROJEKT WYKONAWCZY		
Opis:	ARCHITEKTURA		
Projektant:	mgr inż. arch. Krzysztof Faleńczyk nr upr. KPOKK JA. 25/2005		
Sprawdzający:	spec. architektoniczny bez ograniczeń		
Tytuł rysunku:	ELEWACJA PÓŁNOCNO-WSCHODNIA		
Skala: 1:100		nr rys. A8	
Data aktualizacji: 30.03.2020		data aktualizacji	