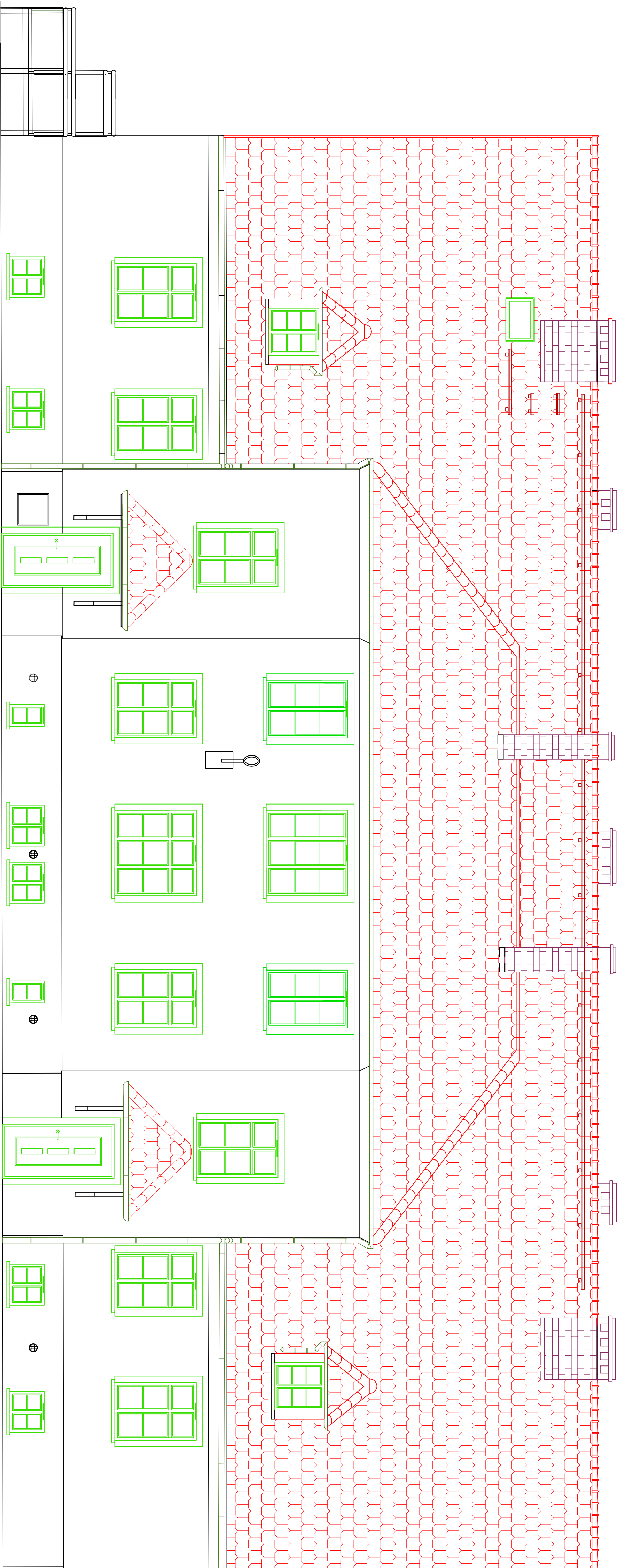


ELEWACJA ZACHODNIA

SKALA 1:50



SPOSÓB WYKOŃCZENIA ELEWACJI:

1. DACH - dachówka karpiówka ceramiczna w kolorze ceglastym układana w podwójną koronkę.
2. WYKOŃCZENIE BOKÓW LUKARNI- dachówka wieżyczkowa w kolorze ceglastym
3. RYNNY I RURY SPUSTOWE, OBRÓBKI BLACHARSKIE- z blachy tytan-cynk
4. ŁAWY KOMINIARSKIE, STOPNIE KOMINIARSKIE, PŁOTKI ŚNIEGOWE, KOMINKI WENTYLACYJNE I KANALIZACYJNE SYSTEMOWE - w kolorze dachu
5. KOMINY PONAD DACHEM - murowane z cegły klinkowej w kolorze dachu
6. COKOL - ocieplony metodą lekką mokrą, wykończony tynkiem mozaikowym drobnoziarnistym
7. ODKRYTE ELEMENTY DREWNIANE - zabezpieczone ogniochronie, malowane w kolorze ciemny orzech
8. ELEWACJE:
  - ściana docieplona metodą lekką mokrą, wykończona tynkiem mineralnym, malowana farbą silikonową w kolorze 16033 lub 16025 wg wzornika StoDesign
  - opaski okienne zlicowane ze ścianą elewacji, gzyms okapowy malowane farbą silikonową w kolorze 16012 wg wzornika StoDesign
  - 9. PODOKIENNIKI ZEWNĘTRZNE: z kształtek ceramicznych z okapnikiem;
  - 10. ZADASZENIA nad wejściami: dachówka w kolorze ceglastym
  - 11. STOLARKA OKIENNA:
    - okna parteru, piętra i poddasza: PCV w kolorze białym
    - okna piwnic: PCV w kolorze białym
  - 12. STOLARKA DRZWIOWA ZEWNĘTRZNA: aluminiowe lub drewniane.

PRACOWNIA PROJEKTOWA 202		Burmistrz Miasta Działoszyce, ul. Wolność 202, 24-445 Działoszyce tel. 663 877 887, e-mail: biuro@praca202.pl	
Nazwa obiektu budowlanego:		PRZEBUDOWA BUDYNKU DOMU DZIECKA W SIŁĘCIE	
Adres obiektu budowlanego: ul. Szpitalna 3, 05-200 Siłec, oddział nr 0143 Siłec II, jedn. ewid. Sulęcín - mjesto (nr działki: 080704, 4.0.042.356/9)			
Typ i funkcja:		ELEWACJA ZACHODNIA	
Projektant:	mgr inż. MICHAŁ KRUCZOWSKI	Projekt:	20.10.2024
Zespół projektowy: mgr inż. BARBARA KRUCZOWSKA		Temat:	Temat: PROGRAM FUNKCYJNO- UŻYTKOWY (PFU)
		Strona nr:	130
		Wzrost:	PFU-14