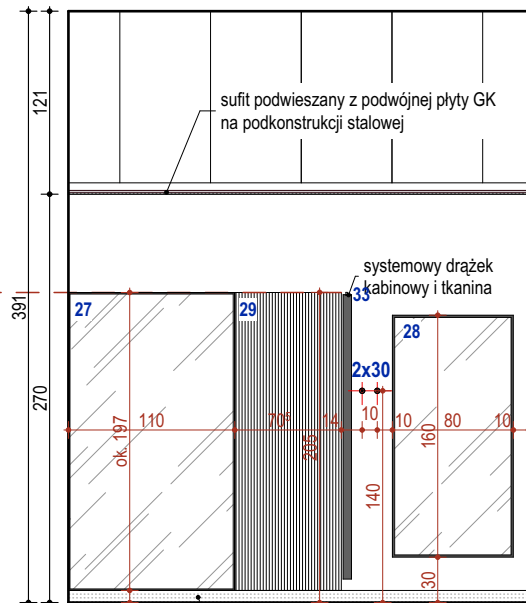


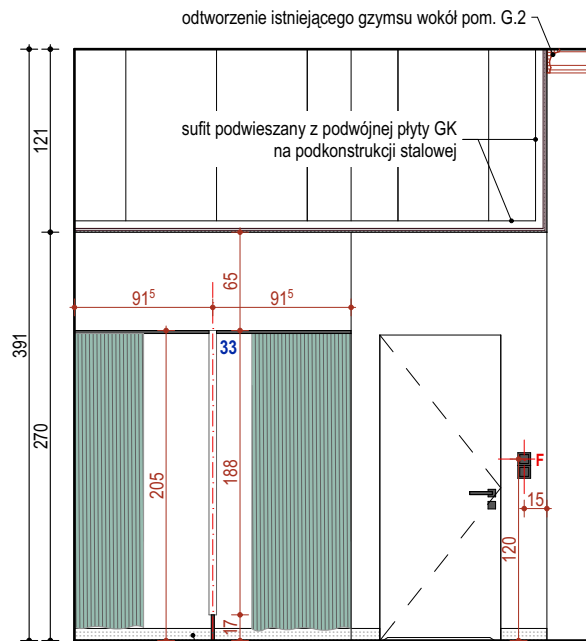
KŁAD J

cokół z wykładziny PCV wysokości 8 cm



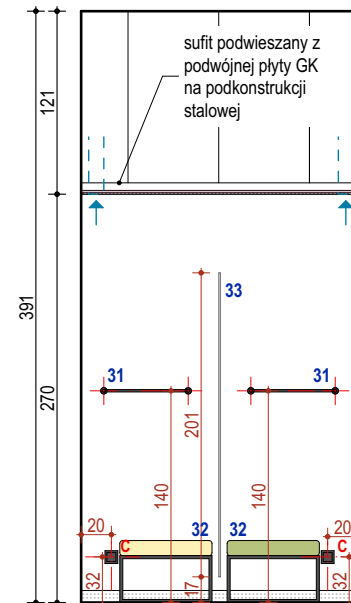
KŁAD K

cokół z wykładziny PCV wysokości 8 cm

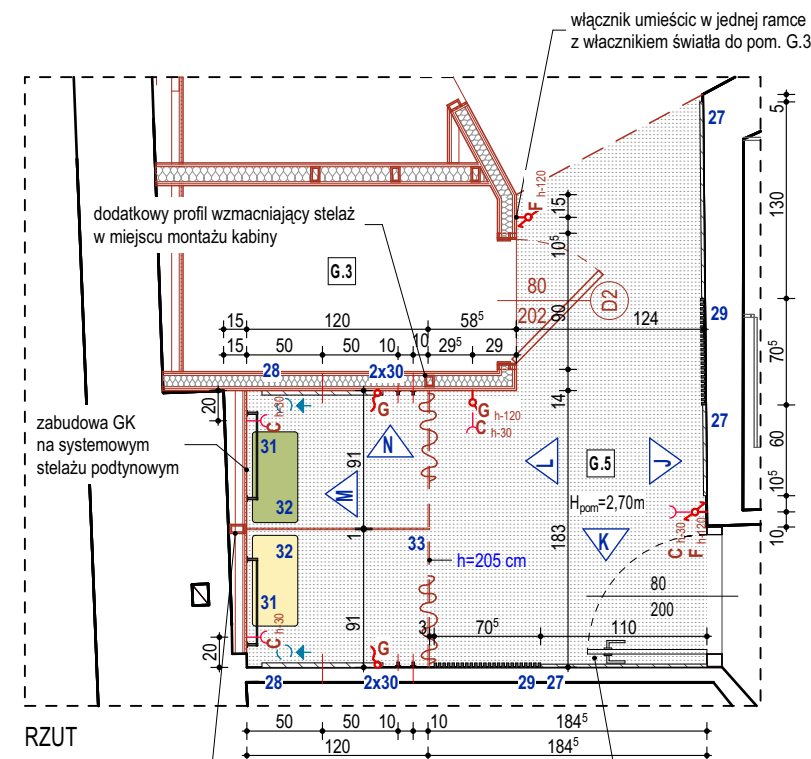


KŁAD L

cokół z wykładziny PCV wysokości 8 cm

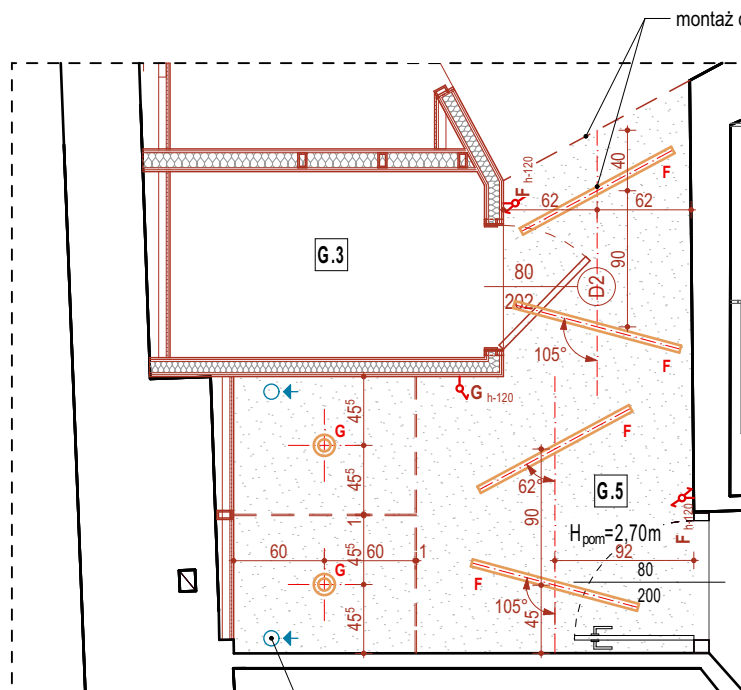


KŁAD M



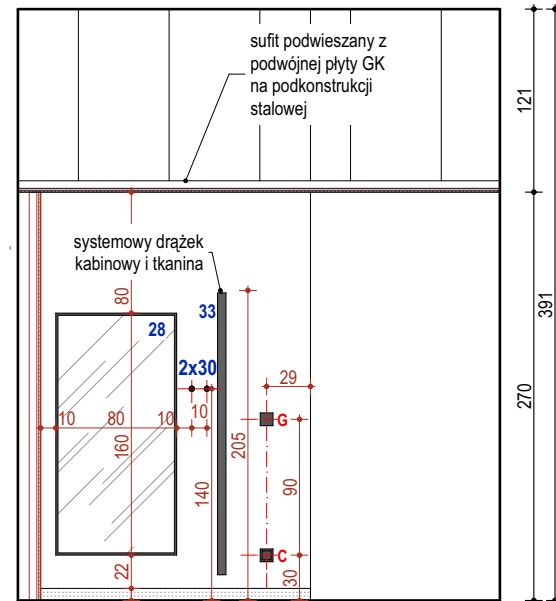
RZUT

UWAGA:
na podłodze zamontować odbojnik uniemożliwiający otwarcie drzwi do kąta większego niż 90st. by uniknąć stłuczenia lustra



RZUT SUFITU

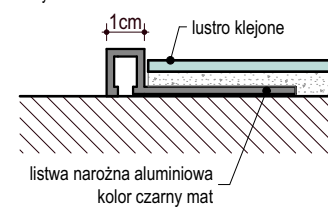
kratki wentylacji grawitacyjnej połączone kanałem wentylacyjnym prowadzoną powyżej sufitu podwieszonego z pionem wentylacji grawitacyjnej wg protokołu kominiarskiego nr 028/2023 z dnia 15.02.2023



KŁAD N

27. lustro na wymiar - 3 szt

wys. ok. 197 cm, dł. 60, 110 i 130 cm klejone do ściany wokół lustra wykonać ramę z systemowej listwy narożnej aluminiowej w kolorze czarnym matowym o wymiarach 1x1 cm np. filmy listwy.online



28. lustro prostokątne podświetlane - 2 szt

wys. 160 cm, szer. 80 cm, gr. 3 cm w ramie w kolorze czarnym matowym, barwa światła neutralna, złączane razem ze światłem górnym (G) zasilacz 230V, 50Hz – zasilacz zamontowany do lustra np. Linea LED

29. panel ścienny akustyczny pionowy - 2 szt
kolor antracyt, wym.: 197 cm x 70 cm, rozstaw lameli 1,4 cm,
np. GOLDDOOR, Lamele Premium 3D Slim M, kolor: LM004

30. Wieszak ścienny - 4 szt

kolor czarny matowy
np. Tiger Boston



31. Drążek ścienny - 2 szt

przykręcany, kolor czarny matowy, dł. 60 cm, np. Omnires Modern Project



32. Ławka tapicerowana - 2 szt

dł. 61 cm, gł. 30 cm wys. 41 cm
stelaż - kolor czarny matowy, wymiar profilu 20x20mm, kolor siedziska żółty lub zielony np. firmy Kludo



33. systemowa kabina HPL typu "I" podwójna

szer. kabin 91 cm. gł. 120 cm, wys. 201 cm, prześwit 17 cm,
ścianka oddzielająca płyta HPL gr. 10 mm w kolorze RAL 9016 monowana do ściany tylnej w systemowym profilu i do podłoża na systemowej nóżce w kolorze czarnym

wspornik - szyna dla kotary - lakierowany w kolorze czarnym

2x zasłony kolor turkusowy lub nadruk indywidualny na tkaninie, wym.: 120x200cm

LEGENDA



oznaczenie kładów ścian



numer pomieszczenia



wykładzina PCV płyty winylowe Expona Commercial Terazzo, kolor 5128 Grey Terazzo pow. ok. 8,5 m² do podanej pow.należy doliczyć ok.5-10% ilości zapasowej



ściana malowana farbą emulsyjną lateksową o wykończeniu matowym w kolorze biała



sufit podwieszany z podwójnej płyty GK na podkonstrukcji stalowej malowany farbą emulsyjną lateksową o wykończeniu matowym w kolorze białym pow. ok. 7,6 m²



gniazdo pojedyncze np. Berker B. kwadrat kolor antracyt mat - **4 sztuki**



włącznik pojedynczy schodowy np. Berker B. kwadrat kolor antracyt mat - **2 sztuki**



włącznik pojedynczy np. Berker B. kwadrat kolor antracyt mat - **1 sztuka**



oprawa oświetleniowa wisząca z białym kloszem - kula śr. 14 cm , kabel czarny - **2 sztuki**
np. K-4885 FARO | Kaja



oprawa oświetleniowa sufitowa LED o przekroju 48x70 mm i dł. 1138 mm- kolor profilu czarny, barwa światła neutralna np. X-LINE SLIM L-DOWN LED 2600 - **4 szt.**

UWAGI:

1. W razie jakichkolwiek wątpliwości na budowie wstrzymać prace i powiadomić Projektanta;
2. Należy utrzymać istniejący poziom wykończenia posadzek;
3. Wszystkie wymiary podano z uwzględnieniem istniejących tynków wewnętrznych;
4. Roboty wykonać zgodnie z Prawem Budowlanym, Warunkami Technicznymi, Wykonania i Odbioru Robót oraz sztuką budowlaną;
5. Brak wskazania na rysunku elementu, którego zastosowanie wynika ze znanych lub powszechnie przyjętych rozwiązań w zakresie sztuki budowlanej nie zwalnia Wykonawcy z konieczności skalkulowania i zastosowania takiego elementu w porozumieniu z Projektantem;
6. Wszelkie elementy ruchome oraz elementy wyposażenia takie jak zabudowy meblowe czy stolarka drzwiowa należy zamawiać i wykonywać na podstawie obmiarów rzeczywistych wykonanych na obiekcie;
7. Wszystkie zastosowane materiały muszą posiadać atesty bezpieczeństwa, higieniczne i aprobatę techniczną oraz dopuszczenie do stosowania na terenie Polski.

front architects

61-666 Poznań, ul. Owsiana 17; tel./61/ 221 81 53 biuro@frontarchitects.pl

INWESTOR

ESTRADA POZNAŃSKA
61-767 POZNAŃ, UL. MASZTALARKA 8

NAZWA ZAMIERZENIA BUDOWLANEGO

MODERNIZACJA POMIESZCZEŃ GARDEROBY
"SCENY NA PIĘTRZE" W BUDYNKU ESTRADY POZNAŃSKIEJ PRZY UL. MASZTALARSKIEJ 8 W POZNANIU

STADIUM

PROJEKT WNEȚRZ

TYTUŁ RYSUNKU

RZUT I KŁADY:
STREFA PRZEBIERALNI - POM. G.5

IMIĘ I NAZWISKO PROJEKTANTA	mgr inż. arch. WOJCIECH KRAWCZUK	PODPIS PROJEKTANTA
NUMER UPRAWNIEN BUDOWLAN YCH	7131/39/P/2003	
OPRACOWANIE	mgr inż. arch. AGATA SOBAŃSKA inż. arch. AGATA MARCINI AK	
DATA SPORZĄDZENIA	28.08.2023	
SKALA RYSUNKU	1:25, 1:50	NUMER RYSUNKU
REWIZJA	00	

A5