



#### Segment 1

- mycie witryn wraz z ramami od wewnątrz i zewnątrz
- mycie elewacji drewnianej
- czyszczenie dachu
- mycie świetlika
- czyszczenie rur spustowych i rynien

#### Segment 2

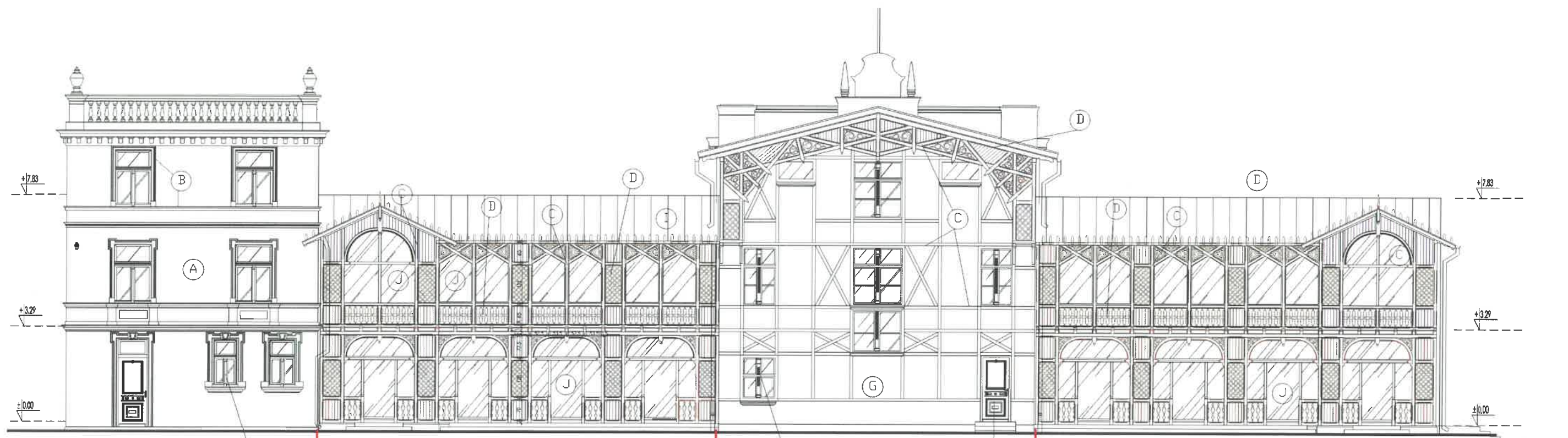
- mycie okien wraz z ramami od wewnątrz i zewnątrz (z wyłączeniem zaznaczonych okien)
- czyszczenie dachu
- mycie wyłazu
- czyszczenie rur spustowych i rynien
- czyszczenie gzymsu i barierki na dachu

#### Segment 3

- mycie elewacji drewnianej (w przypadku zabrudzenia witryn w trakcie mycia elewacji - konieczne mycie witryn)
- czyszczenie dachu
- mycie świetlika
- czyszczenie rur spustowych i rynien

#### Segment 4

- czyszczenie dachu
- mycie wyłazu
- czyszczenie rur spustowych i rynien
- czyszczenie gzymsów i barierki na dachu



- Segment 4**
- czyszczenie dachu
  - mycie wyłazu
  - czyszczenie rur spustowych i rynien
  - czyszczenie gzymsów i barierki na dachu

- Segment 3**
- mycie elewacji drewnianej ( w przypadku zabrudzenia witryn w trakcie mycia elewacji - konieczne mycie witryn)
  - czyszczenie dachu
  - mycie świetlika
  - czyszczenie rur spustowych i rynien

- Segment 2**
- mycie okien wraz z ramami od wewnątrz i zewnątrz
  - czyszczenie dachu
  - mycie wyłazu
  - czyszczenie rur spustowych i rynien
  - czyszczenie gzymsu i barierki na dachu

- Segment 1**
- mycie witryn wraz z ramami od wewnątrz i zewnątrz
  - mycie elewacji drewnianej
  - czyszczenie dachu
  - mycie świetlika
  - czyszczenie rur spustowych i rynien