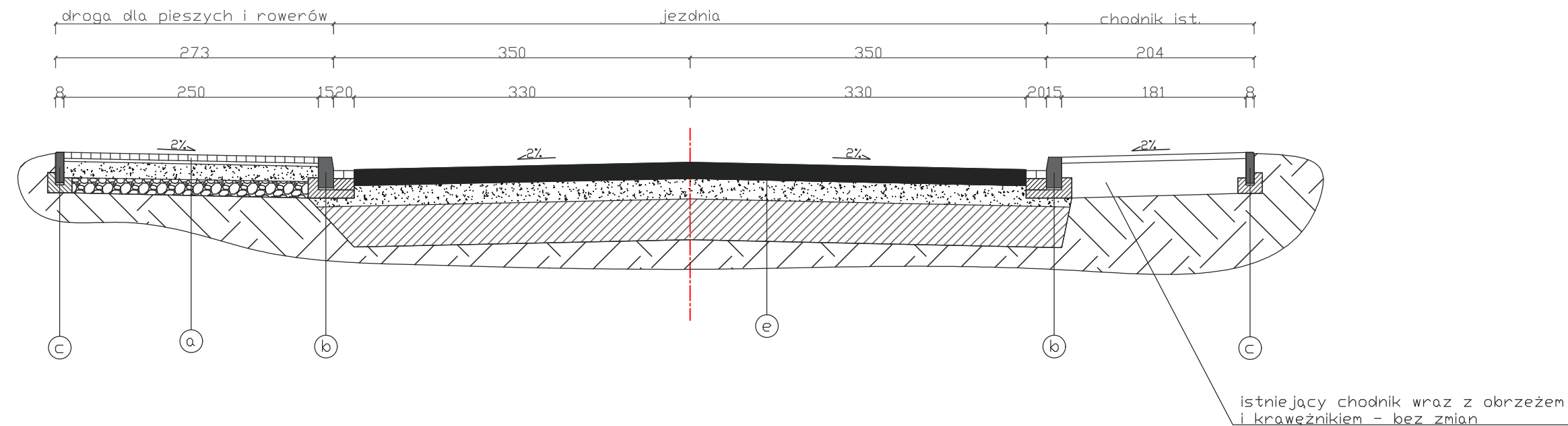
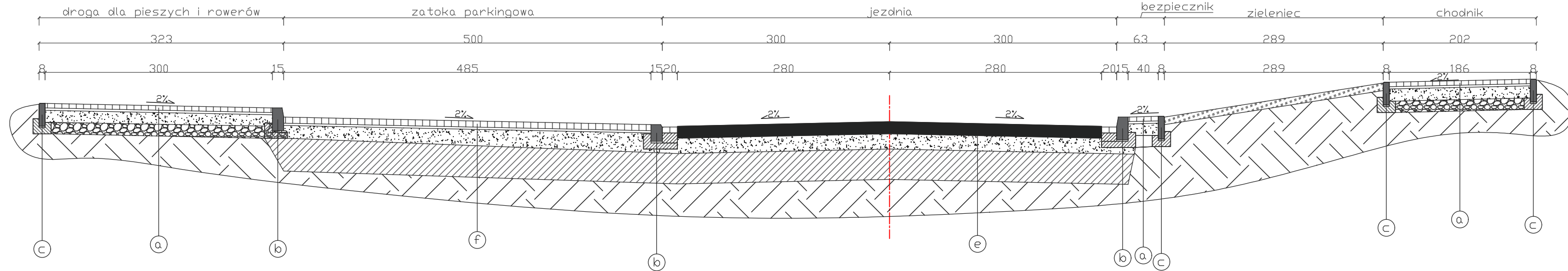


PRZEKRÓJ POPRZECZNY TYPOWY PODSTAWOWY
- KM ZGODNIE Z PZT - ODCINEK I.



PRZEKRÓJ POPRZECZNY TYPOWY Z ZATOKĄ PARKINGOWĄ
- KM ZGODNIE Z PZT - ODCINEK II.



UWAGI:

- wymiary podane na rysunku są wymiarami typowymi
- szerokość poszczególnych elementów stosować zgodnie z PZT.

① KOSTKA BRUKOWA BETONOWA GR. 6 cm
PODSYPKA PIASKOWA GR. 3 cm
PODBUDOWA Z KRUSZYWA ŁAMANEGO STABILIZOWANA MECH. 15 cm
PODBUDOWA Z KRUSZYWA NATURALNEGO STABILIZOWANA MECH. 15 cm
ZAGĘSZCZONE PODŁOŻE GRUNTOWE

② KRAWIEŻNIK BETONOWY WIBROPRASOWANY O WYM. 15X30X25 cm
PODSYPKA CEM.-PIASK. GR. 5 cm
ŁAWA BETONOWA Z OPorem Z BETONU KL. C12/15

③ OBRZEŻE BETONOWE WIBROPRASOWANE O WYM. 8X30 cm
PODSYPKA CEM.-PIASK. GR. 3 cm
ŁAWA BETONOWA Z OPorem Z BETONU KL. C12/15

④ KRAWIEŻNIK KAMIENNY O WYM. 15X25 cm lub 20X25 cm
PODSYPKA CEM.-PIASK. GR. 5 cm
ŁAWA BETONOWA Z OPorem Z BETONU KL. C12/15

⑤ NAWIERZCHNIA ASFALTOWA - WRSTWA ŚCIERALNA AC15 - 4 cm

NAWIERZCHNIA ASFALTOWA - WRSTWA WIĄŻĄCA AC16V - 5 cm

PODBUDOWA ASFALTOWA AC22P - WARSTWA PODB. BIT. - 7 cm

PODBUDOWA ZASADNICZA Z KRUSZYWA ŁAMANEGO STABILIZOWANA MECH. GR. 20 cm
PODKŁOŻE STABILIZOWANE SPOŁIEM HYDRAULICZNYM - 40 cm

⑥ KOSTKA BRUKOWA BETONOWA GR. 8 cm

PODSYPKA CEM.-PIASK. GR. 3 cm

PODBUDOWA ZASADNICZA Z KRUSZYWA ŁAMANEGO STABILIZOWANA MECH. GR. 20 cm
PODKŁOŻE STABILIZOWANE SPOŁIEM HYDRAULICZNYM - 40 cm

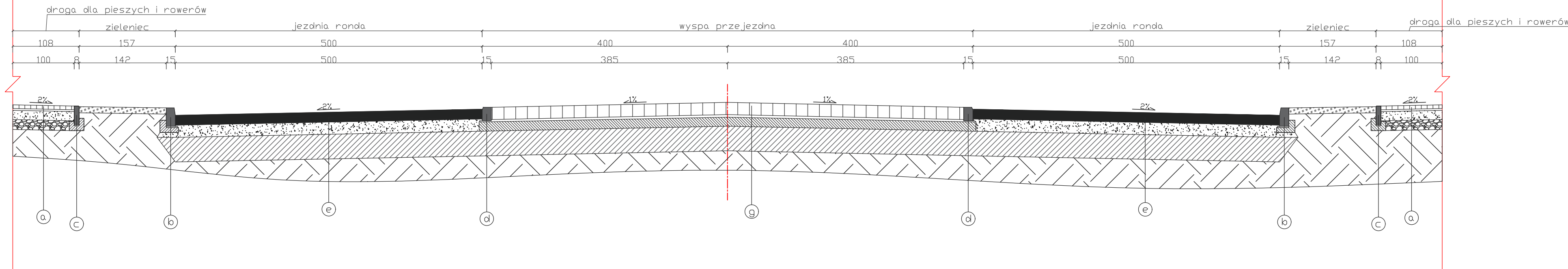
⑦ KOSTKA GRANITOWA BIAŁA GR. 15-20 cm

PODSYPKA CEM.-PIASK. GR. OKOŁO 5 cm

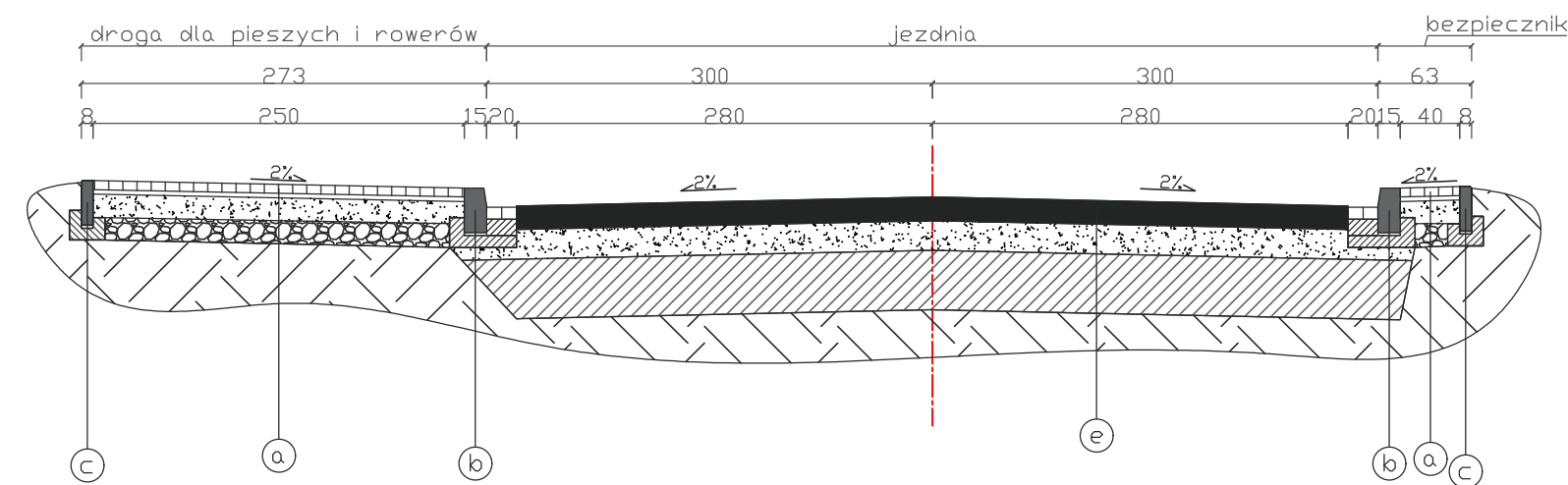
PODBUDOWA ZASADNICZA Z BETONU KLASY MIN. C16/20 GR. 15 cm


PODKŁOŻE STABILIZOWANE SPOŁIEM HYDRAULICZNYM - 40 cm

PRZEKRÓJ POPRZECZNY TYPOWY MINI RONDO
- KM ZGODNIE Z PZT - ODCINEK II.



PRZEKRÓJ POPRZECZNY TYPOWY PODSTAWOWY
- KM ZGODNIE Z PZT - ODCINEK II.



 MZD NOWY SĄCZ Miasto Nowy Sącz		Przebudowa drogi gminnej nr 293356K (ul. Traugutta) na odcinku I - w km od 0+008,71 do km 0+208,15, na odcinku II - km 0+272,38 do km 0+654,80 oraz skrzyżowanie z drogami gminnymi nr 293420K i 293164K w km 0+424,92 i skrzyżowanie z drogą gminną nr 293385K w km 0+503,17 w miejscowości Nowy Sącz, Miasto Nowy Sącz.	
Nazwa opracowania:		Skala: 1:50	
Lokalizacja inwestycji: Ul. Traugutta, ul. Żulińskiego, ul. Krokowskiego, ul. Wiśniowieckiego w Nowym Sączu.		Data: Czerwiec 2023	
Inwestor: Miejski Zarząd Dróg w Nowym Sączu, ul. Wyspiańskiego 22, 33-300 Nowy Sącz		Nr rysunku: 3	
JEDNOSTKA PROJEKTOWA: MZD NOWY SĄCZ ul. Wyspiańskiego 22 33-300 Nowy Sącz	STADIUM:	Opracował:	
	Materiały do zgłoszenia - przekroje konstrukcyjne typowe	inż. Michał Rapacz	
		Podpis:	