

RZUT PARTERU - PLAN GNIAZD WTYCZKOWYCH,
ROZMIESZCZENIA GRZEJNIKÓW EL. SKALA 1:100

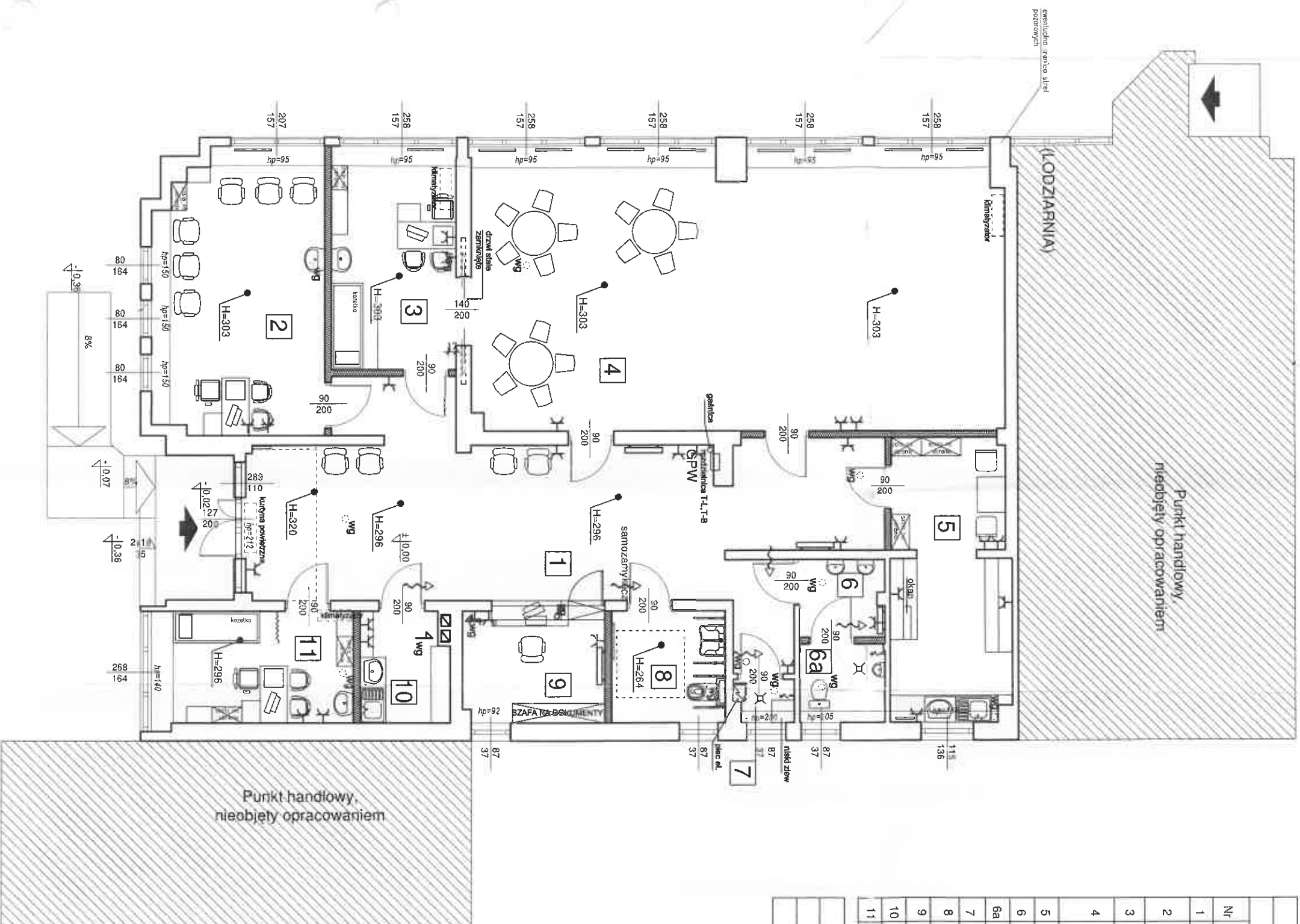
ZESTAWIENIE POMIESZCZEŃ			
PARTER			
Nr	Pomieszczenie	Posadzka	Pow. podłogi [m ²]
1	Komunikacja	plytki ceramiczne	52,23
2	Gabinet psychologa	plytki ceramiczne	23,00
3	Gabinet lekarski	plytki ceramiczne	13,46
4	Pom. do psychoterapii grupowej, terapia zajęciowa, sala posilków (catering)	plytki ceramiczne	73,19
5	Pom. socjalne	plytki ceramiczne	16,20
6	Przedsiódek	plytki ceramiczne	3,21
6a	WC męskie	plytki ceramiczne	3,34
7	Pom. porządkowe	plytki ceramiczne	1,23
8	WC niepełnosprawni+ damskie	plytki ceramiczne	6,28
9	Rejestracja/punkty zgłoszeń	plytki ceramiczne	8,33
10	Wydawka/catering	plytki ceramiczne	4,68
11	Gabinet lekarski	plytki ceramiczne	11,18

Suma powierzchni wewnętrznej:	216,33m2
Powierzchnia użytkowa:	215,10m2
Kubatura wewnętrzna:	~645,30m3

Uwaga
-POZPATRYWAĆ ŁĄCZNIE Z RYSUNKIEM A-01 ORAZ
-POSTAĆMI DOKUMENTAMI WCHODZĄCYMI W
SKŁAD OPRACOWANIA ZMIANY SPOSOBU
UŻYTKOWANIA
-RYSUNEK JEST SCHEMATYCZNY-NALEŻY
GO TRAKTOWAĆ POGŁADOWO.

-RYSUNEK JEST SCHEMATYCZNY-NALEŻY GO TRAKTOWAĆ POGLĄDOWO.

- Wszystkie wyzniki sprawdzić, zweryfikować na podstawie
- Wykryły sokiaki dziwny podany w świetle przebiega
- Podlega, ślady pomieszczeń higienizacji-santaryum
- używać być tak wykonane, aby możliwe było łatwe
- utrzymanie czystości w tych pomieszczeniach. Ślady tych
- pomieszczeń do wysokości co najmniej 2 m powinny być
- połysk, materiałami gładkimi, niepalnymi, i odporne na
- działanie wilgoci. We wszystkich pomieszczeniach
- zastosować okolicznie przycięcie na wysokość 15cm,
- wykonać z tego samego materiału na posadzkę.
- We wszystkich pomieszczeniach ślady pracy został
- specjalnie warunki dostosowane światła naturalnym
- wyposażony co najmniej 1:8 stosunek powierzchni okien do
- powierzchni podłogi.
- Szły na drzwi wierzchniej i roboczą dla pracowników
- odpowiednio zlokalizowane w pomieszczeniu sanitarnym.
- Dodatkowe szczyty podczerwone dostępne w zapleczu
- recepty i gabineciech
- W gabinecie nr 11 można zastosować na oknach folię
- matową, (mleczną, przyciemnia) na szczyty w celu zwiększenia
- porozu, prywatności.
- W przypadku wystąpienia pomieszczeń przeznaczonych na
- podrój ludzi, niewyposażonych w klimatyzację,
- okna, w celu okresowego otwierania co najmniej 50%
- konstrukcję umożliwiająca otwieranie co najmniej 50%
- powierzchni. (Rozparzyć i zacząć z charakterystyką
- zastosowania okien w budynku).
- Długość powierzchni zewnętrznej, w ilości niezbędnej dla
- potrzeb wentylacyjnych, należy zapewnić przez urządzenia
- nawiewne umieszczone w oknach lub w innych częściach
- przełotów zewnętrznych.
- Mieble oraz wyposażenie stałe powinno być wykonane z
- materiałów co najmniej trudno palnych, powinny być
- niepalne i nierozpraszające ognia (nie może być
- użytych materiałów łatwopalnych).
- Gabiety należy wyposażać w potrzeby pracy sprzęt i meble oraz
- wszelkie inne niezbędne akcesoria.
- W gabinecie, w ramach potrzeb zapewnić kosiaki lekarskie,
- meble czy szafy kardiologiczne.
- W gabinecie powinna znajdować się umywalka oraz
- beztętna, zimna woda, dozownik z mydłem, dozownik
- ze środkami do dezynfekcji, a także pojemnik
- z ręcznikami jednorazowymi i pojemnik na zużyte ręczniki.
- Należy zaobserwować atrybuty oświetlenia ewakuacyjne
- Stosować płytki ceramiczne IV klasy ścieralności i R9
- antyślizgowe.



Nazwa obiektu / obiektu budowlanego:		Nazwa zamierzenia budowlanego:	
ZMIANA SPOSOBU UŻYTKOWANIA		ZMIANA SPOSOBU UŻYTKOWANIA	
ZMIANA SPOSOBU UŻYTKOWANIA CZĘŚCI BUDYNKU USŁUGOWEGO (BUDYNKU LOKATORSKO-WŁASNOŚCIOWEJ SPÓŁDZIELNI MIESZKANOWEJ "Lokatorzy Na Centrum Zdrowia Psychicznego SP ZOZ Szpitala Psychiatrycznego w Toszu (Zespół i leczenia Środowiskowego i oddziału dziennej psychiatrycznej w Knurowie ul. Armii Krajowej 1c, 44- 150 Knurów dz. nr 146/4/21		ZMIANA SPOSOBU UŻYTKOWANIA CZĘŚCI BUDYNKU USŁUGOWEGO (BUDYNKU LOKATORSKO-WŁASNOŚCIOWEJ SPÓŁDZIELNI MIESZKANOWEJ "Lokatorzy Na Centrum Zdrowia Psychicznego SP ZOZ Szpitala Psychiatrycznego w Toszu (Zespół i leczenia Środowiskowego i oddziału dziennej psychiatrycznej w Knurowie ul. Armii Krajowej 1c, 44- 150 Knurów dz. nr 146/4/21	
Inwestor:		Inwestor:	
SP ZOZ SZPITAL PSYCHIATRYCZNY TOSZEK Toszek, ul. Głiwicka 5		SP ZOZ SZPITAL PSYCHIATRYCZNY TOSZEK Toszek, ul. Głiwicka 5	
Projektant:		Projektant:	
MGR INŻ. ARCH. WITOLD GAŃKO Nr ew. upr.: 7251/LOK/2017/11 w Specjalności architekcyjnej do projektowania bez ograniczeń		MGR INŻ. ARCH. WITOLD GAŃKO Nr ew. upr.: 7251/LOK/2017/11 w Specjalności architekcyjnej do projektowania bez ograniczeń	
Nazwa rysunku:		Nazwa rysunku:	
Rzut parteru-PLAN GłAZAD WYJĄCZOWYCH/GRZEJNIKOWY EL.		Rzut parteru-PLAN GłAZAD WYJĄCZOWYCH/GRZEJNIKOWY EL.	
Data:		Data:	
01.2024		01.2024	
Nr rz.		Nr rz.	
T-02		T-02	