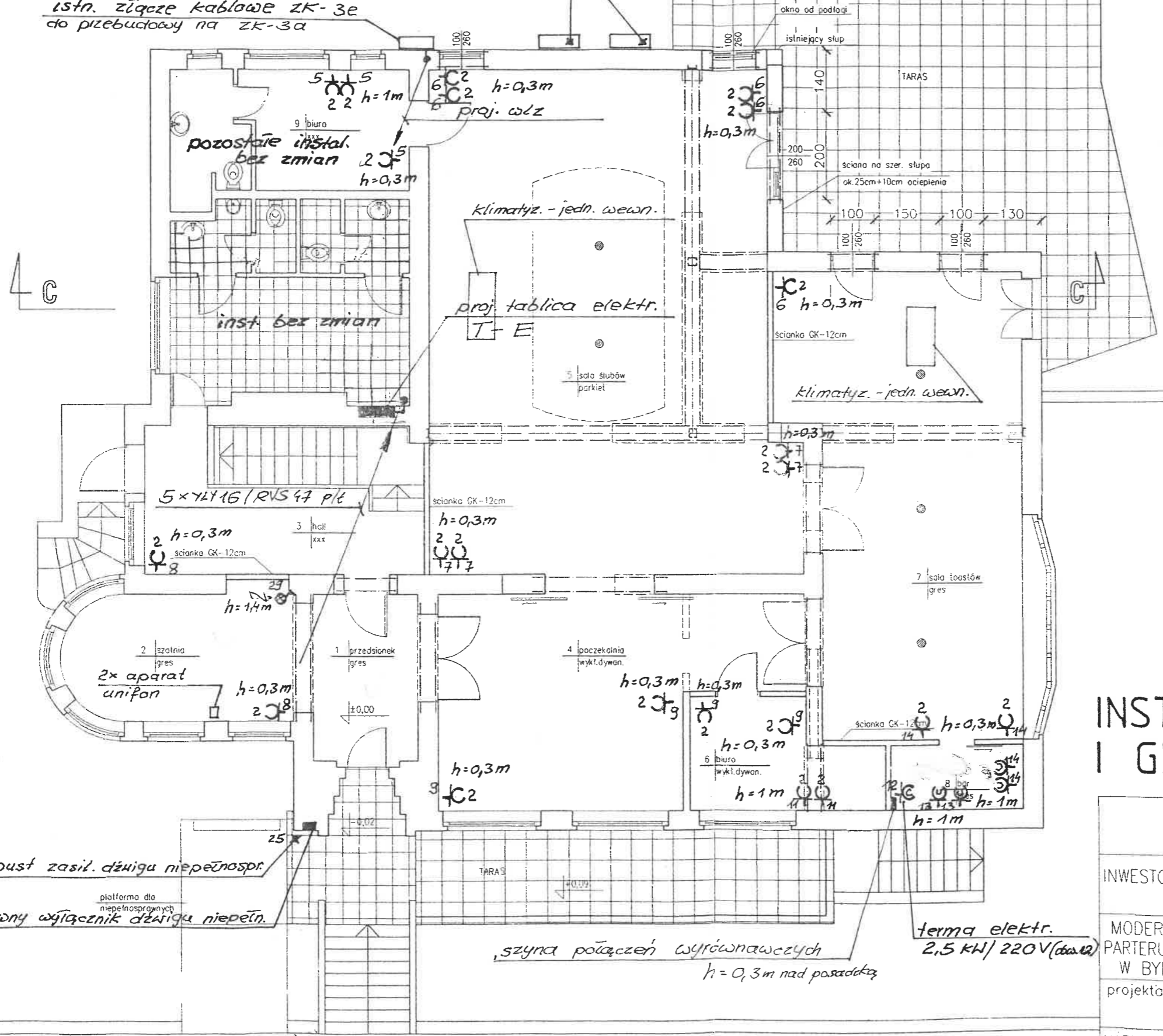


RZUT PIWNIC 1:50

Zamawiający:		Nr umowy 1016/15/TL			
URZĄD MIASTA BYDGOSZCZ		Nr opracowania			
Obiekt: PAŁAC SŁUBÓW ul. Szelanka 8a BYDGOSZCZ		Prac.	Podz.	Branża	Faza
Treść rysunku:		Nr rys. II			
Rzut piwnic		Autor			
		Opracował			
		Kreślił			
		Sprawdził			
Data 1992-11-15		G. Drużewski			

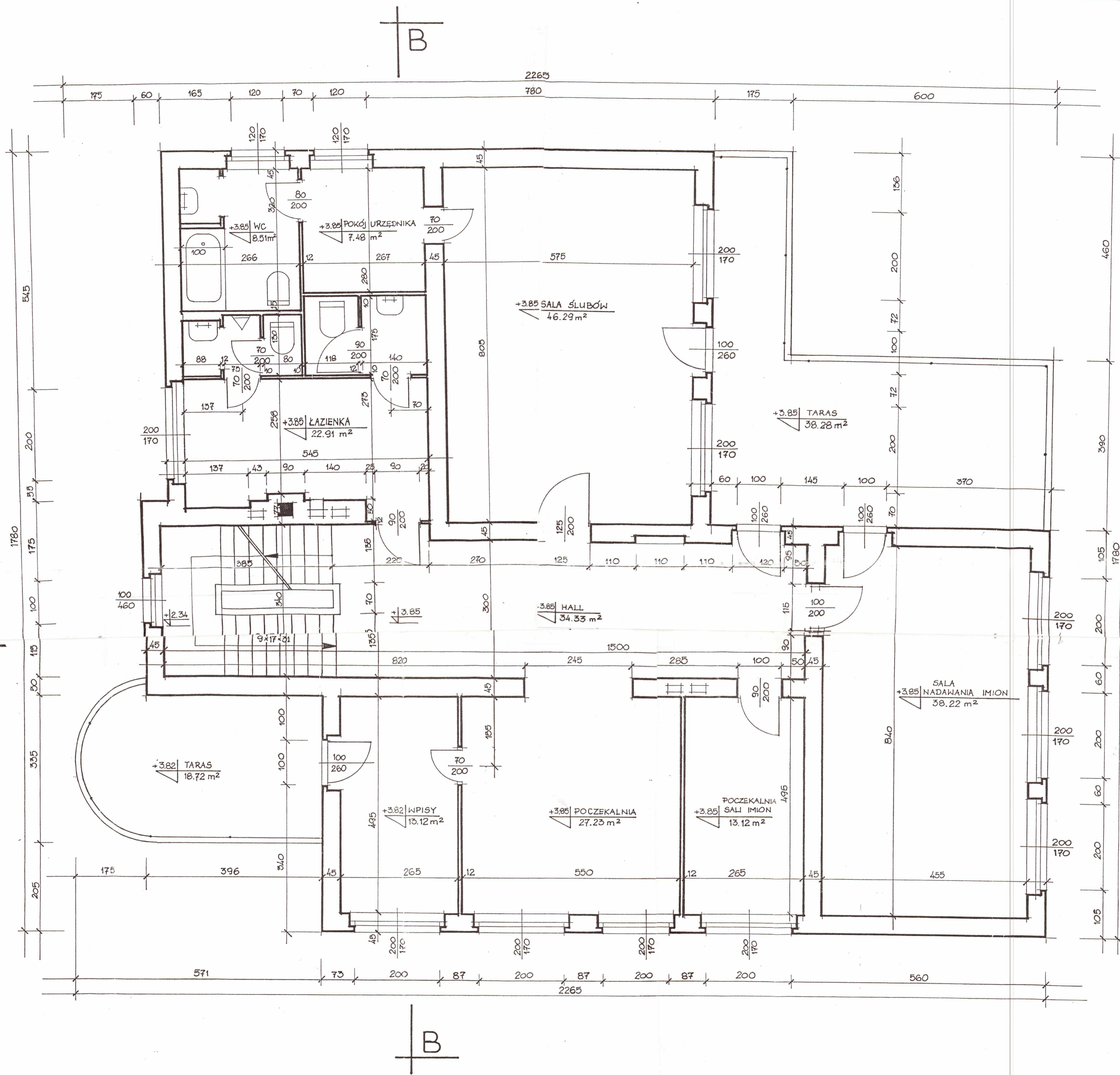
klimatyzator - jednostka zewn.
3, 27 kW/380V

istn. złącze kablowe ZK-3e
do przebudowy na ZK-3a



INSTALACJE W.L.Z. I GNIAZD WTYCZKOWYCH

PRZEDSIĘBIORSTWO		
URZĄD MIASTA BYDGOSZCZ		
INWESTOR:	URZĄD MIASTA BYDGOSZCZ	NR ARCHIWALNY 14/PP/00
MODERNIZACJA I PRZEBUDOWA FRAGMENTU PARTERU BUDYNKU URZĘDU STANU CYWILNEGO W BYDGOSZCZY PRZY ULICY SIELANKI 8A		DATA XII 2000
projektant:	Franciszek Szalajda nr upr.: UAN-KZ-7210/17/89	SKALA 1:100
NAZWA RYS.	Rzut przyziemia	NR RYSUNKU 4



RZUT PIĘTRA 1:50