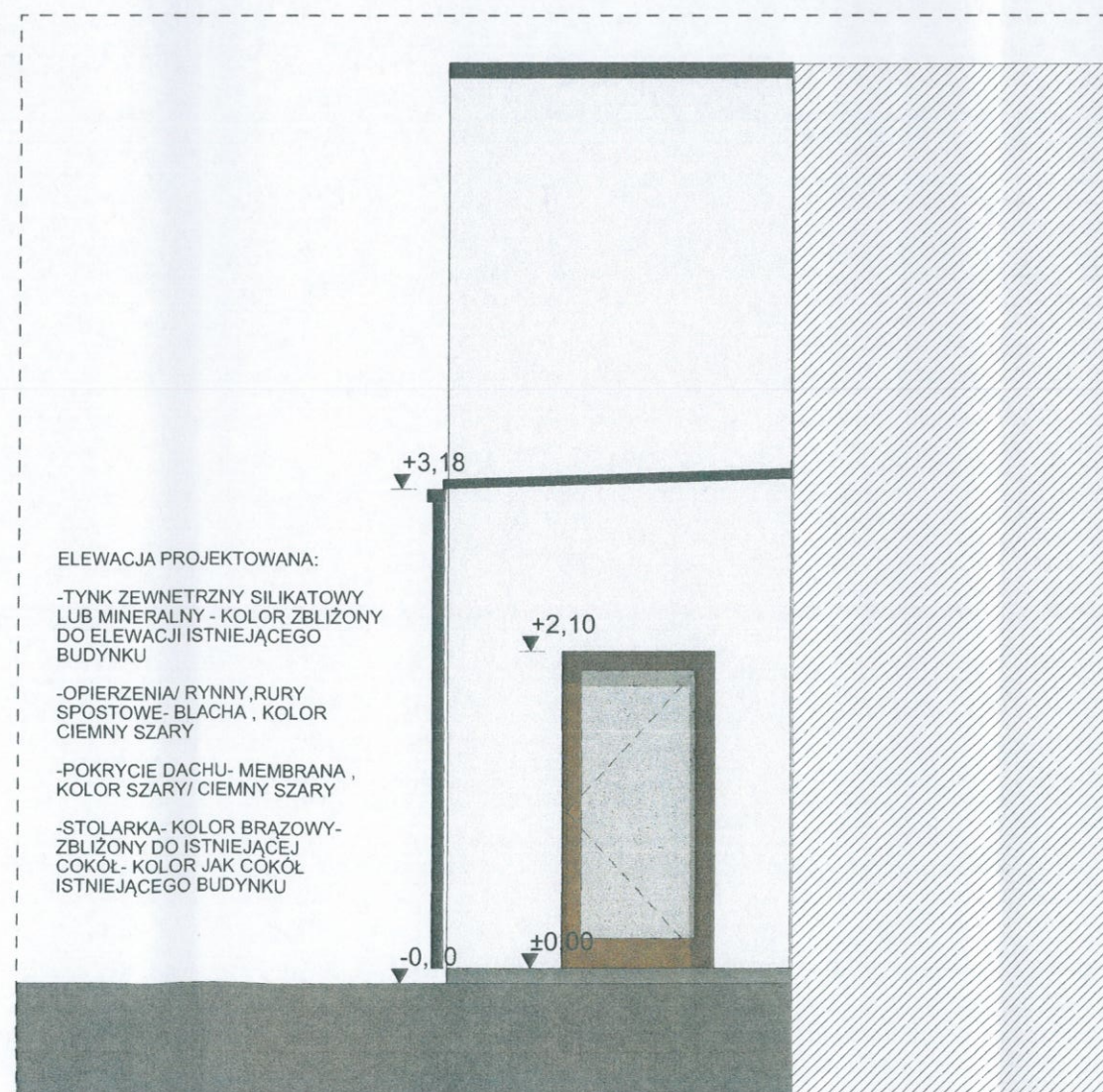


ELEWACJA PROJEKTOWANA:

- TYNK ZEWNĘTRZNY SILIKATOWY LUB MINERALNY - KOLOR ZBLIŻONY DO ELEWACJI ISTNIEJĄCEGO BUDYNKU
- OPIERZENIA/ RYNNY, RURY SPOSTOWE- BLACHA, KOLOR CIEMNY SZARY
- POKRYCIE DACHU- MEMBRANA, KOLOR SZARY/ CIEMNY SZARY
- STOLARKA- KOLOR BRĄZOWY- ZBLIŻONY DO ISTNIEJĄCEJ COKÓŁ- KOLOR JAK COKÓŁ ISTNIEJĄCEGO BUDYNKU



ELEWACJA PROJEKTOWANA:

- TYNK ZEWNĘTRZNY SILIKATOWY LUB MINERALNY - KOLOR ZBLIŻONY DO ELEWACJI ISTNIEJĄCEGO BUDYNKU
- OPIERZENIA/ RYNNY, RURY SPOSTOWE- BLACHA, KOLOR CIEMNY SZARY
- POKRYCIE DACHU- MEMBRANA, KOLOR SZARY/ CIEMNY SZARY
- STOLARKA- KOLOR BRĄZOWY- ZBLIŻONY DO ISTNIEJĄCEJ COKÓŁ- KOLOR JAK COKÓŁ ISTNIEJĄCEGO BUDYNKU

UWAGA!
Wszystkie wymiary należy sprawdzić na miejscu
Rys. należy rozpatrywać z rys. branżowymi
Wszelkie wątpliwości należy konsultować z projektantem



BPKZ

BIURO PROJEKTOWE - Krzysztof Zdrowowicz
PROJEKTOWANIE I NADZORY
ul. Wiśniowa 18, 66-431 Santok, www.bpkz.pl, email biuro@bpkz.pl
tel 607 778 384, NIP 599-247-79-07 REGON 080507930
Pracownia ul. Kwiatowa 18/2, 66-400 Gorzów Wlkp. - I Piętro

Tytuł:	ELEWACJE		
Zadanie:	Rozbudowa budynku oraz zmiana sposobu użytkowania części pomieszczeń Środowiskowego Domu Samopomocy w Santoku	Data opracowania	
		10 - 05 - 2022r.	
Adres:	Działka o nr ew. 638/4, obr. Santok ul. Gorzowska 19 66-431 Santok	Skala	Nr rysunku
Inwestor:	Gmina Santok ul. Gorzowska 59 66-431 Santok	1:50	A-06
Funkcja	Imię i nazwisko	Nr upr.	Podpis
Projektant:	mgr inż. arch. Ilona Najdek-Bajer posiadająca uprawnienia do projektowania bez ograniczeń w specjalności architektonicznej.	19/WPOKK /2012	
Opracował:			
Stadium:	PROJEKT ARCHITEKTONICZNO-BUDOWLANY		