

ZESTAWIENIE POWIERZCHNI

CZĘŚĆ PROJEKTOWANA

Pomieszczenie	Pow. użyt. m2	Posadzka
1. Wiatrołap	4,86	granitogres
2. Komunikacja z rekreacją	99,16	wykładzina NERA
3. Szwitalico-aulla	98,00	"
4. Sala lekcyjna	33,06	"
5. "	33,06	"
6. "	22,19	"
7. Czytelnia	3,02	granitogres
8. Kuchienka	2,02	"
9. WC dziewcząt + niepełnosp	13,33	"
11. WC dla chłopców	11,63	"
12. Kotłownia	8,44	"
<b>RAZEM</b>	<b>359,81 m2</b>	

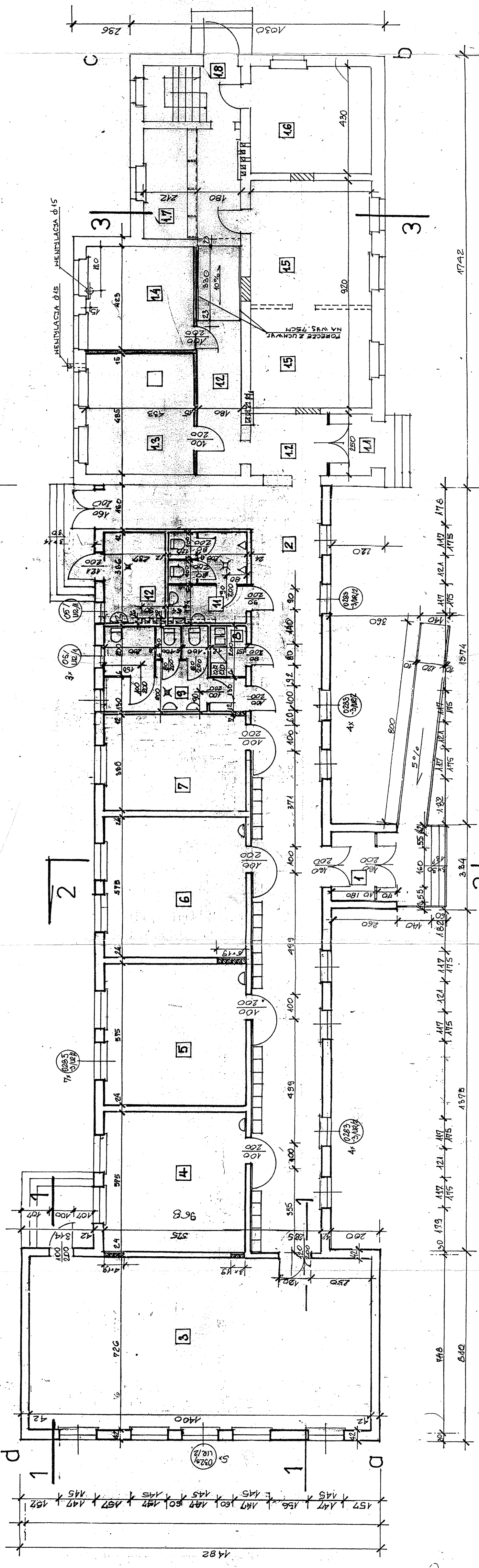
CZĘŚĆ ADOPTOWANA

Pomieszczenie	Pow. użyt. m2	Posadzka
<b>PARTER</b>		
1.1 Wiatrołap	4,25	terakota
1.2 Komunikacja	33,04	terakota
1.3 Sala lekcyjna	21,00	deska podłogowa
1.4 Sala komputerowa	18,31	"
1.5 Sala lekcyjna	45,54	"
1.6 Sala lekcyjna	21,28	"
1.7 Szatnia	9,55	"
1.8 Korytarz przy kł.schod.	3,15	"
<b>RAZEM</b>	<b>156,12 m2</b>	

- =====**NOWOPROJEKTOWANA CZĘŚĆ SZKOLEY**
- =====**ADAPTOWANA CZĘŚĆ ISTNIEJĄCEJ SZKOLEY**
- =====**PROJEKTOWANE ELEMENTY ISTNIEJĄCEJ SZKOLEY**
- =====**PROJEKTOWANE ROZBIÓRKI**
- =====**PROJEKTOWANE ZAMUROWANIA**

**ROZBUDOWA I PRZEBUDOWA  
SZKOLEY PODSTAWOWEJ  
GOSIŃNOWO**  
Woj. Wielkopolskie  
Inż. bud. i arch. **Włodzisław Włodarczyk**  
Gniezno, Os. Kozimiejsza 1, 5, 1 uł. 2  
Uprawnienie S 6 uł. 1, 2 i 3, S 7 i 13  
S 5 uł. 1, 2 i 3, S 7 i 13  
uł. 1, 2 i 3, S 7 i 13  
z dn. 20. 2. 1975 r. (Dz. U. N. 8, poz. 46)

RZUT PRZYZIEMIA 1:100



Starostwo Powiatowe  
w Gnieźnie  
ul. Jana Pawła II 9/10  
62-200 Gniezno  
tel./fax (061) 426-46-15