

ZGODNIE Z DECYZJĄ
z dnia 15. LUT. 2018
I. dz. 25142.6.2018m
z up. Podlaskiego Województwa
Konservatora Zabytków
Lucja Wloch
Kierownik Wydziału Inspekcji Zabytków

1. Zszycie pęknięć ścian systemowo.
2. Naprawa elewacji tynkowanych przy wierzchy i gzymsach, po przez skuwanie zapraw cementowo-wapiennych, stosując tynki zewnętrzne trasowe.
3. Hydrofobizacja elewacji elewacji, uzupełnienie spoin, likwidacja spoin cementowych.
4. Wstawienie okien osłonowych, naprawa obramień okiennych, tynkiem trasowym. Naprawa istniejących okien witrażowych. W ramach termomodernizacji.
5. Impregnacja ogniochronna i biobójcza więźby dachowej. Wzmocnienie konstrukcji dachowej.
6. Wypełnienie pachwin sklepienia materiałem sykim typu gruby żwir, tłuczeń lub ceramiczne.
7. Termomodernizacja i ułożenie izolacji z wełny mineralnej na sklepieniu wraz z paroizolacją.
8. Udrożnienie otworów wentylacyjnych w sklepieniu i połączenie w jeden system wentylacji mechanicznej.
9. Wymiana żaluzji w wieży
10. Konserwacja istniejących dzwonów, mechanizmów i likwidacja przenoszenia drgań na konstrukcję wieży.
11. Remont stropu żelbetowego i konstrukcji mocującej, na którym są ustawione dzwony.

PRZESTRZEŃ ELWACJI
WYMAGAJĄCA RENOWACJI

CZYSZCZENIE CEGŁY I ELEWACJI
KAMIENNEJ, WYMIANA SPOIN,
UZUPEŁNIENIE UBYTKÓW.
WYMIANA POSZYCIA DACHOWEGO.

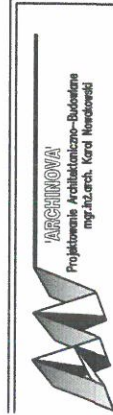
KOŁEM CZERWONYM ZAZNACZONO
MIEJSCA PRAC RENOWACYJNYCH

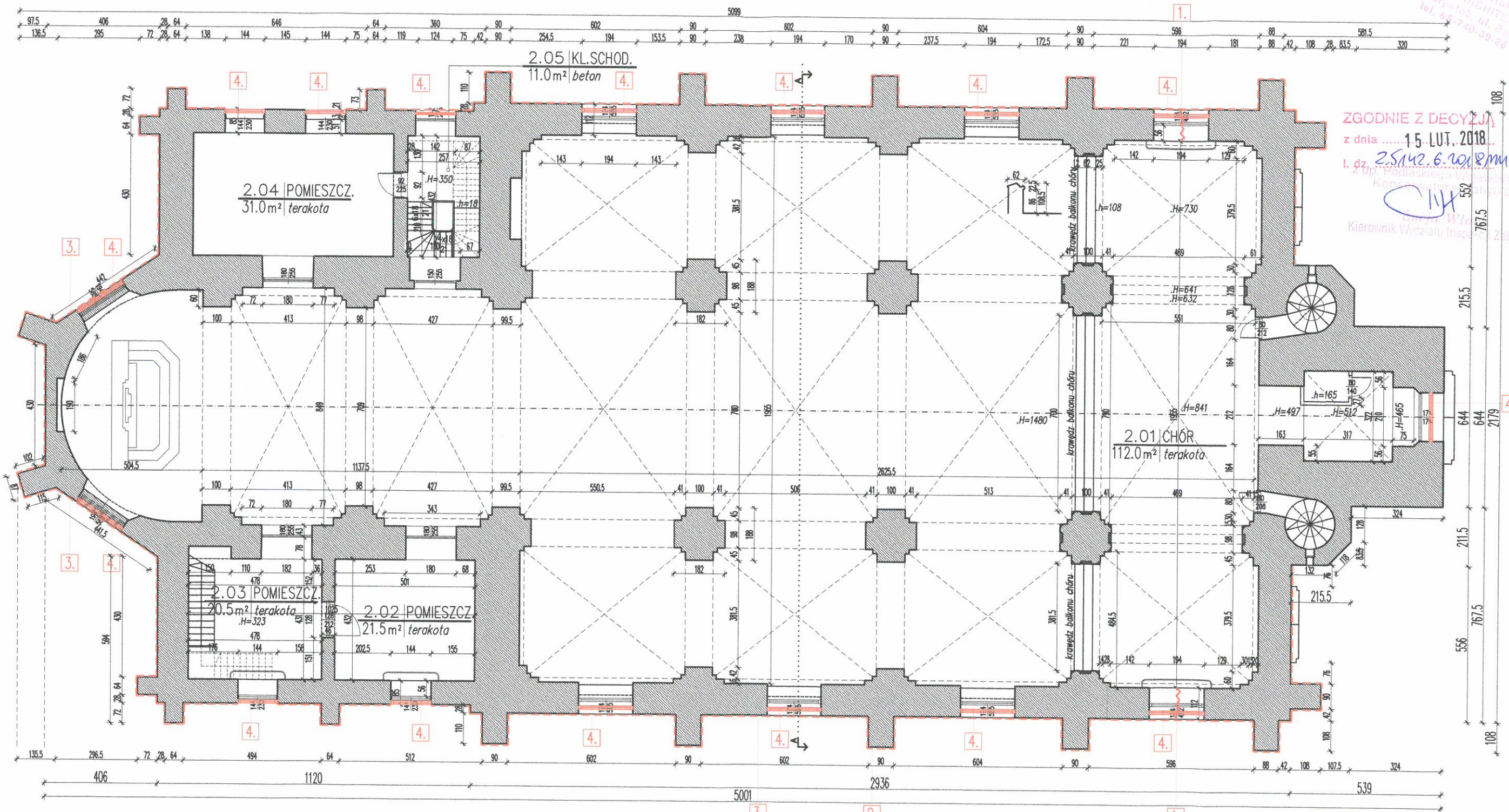
UWAGA:
MALOWANIE WNETRZA WYKONAĆ PO
WYMIANIE INSTALACJI ELEKTRYCZNEJ

PROJEKT BUDOWLANY REMONTU ZABYTKOWEGO KOŚCIOŁA

Objekt: KOŚCIÓŁ p.w. Zwiastowania NMP
Adres: DOBRZYNIĘWO KOŚCIELNE 39, 16-002 Dobrzyńewo Duże
- dz. nr ew. gr. 77/4.

NAZWA RYSUNKU	SKALA	NR RYS.
RZUT PRZYZIEMIA	1:150	02.
DATA:	15.12.2017	
ARCHITEKTURA AUTOR: mgr inż. arch. Karol Nowakowski upr.13/PDOKK/2014		
KONSTRUKCJE AUTOR: mgr inż. Marek Stachurski upr. nr Bł/118/82		





ZGODNIE Z DECYZJĄ
z dnia15.LUT.2018...
I. dz. 2.5142.6.2018/pm
2 up. Podlaskiego Województwa
Konserwatorzy Zabytków
Kierownik Wydziału Inżynierii Zabytków


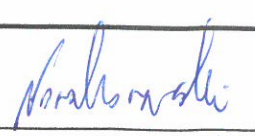
1. Szycie pęknięć ścian systemowo.
2. Naprawa elewacji tynkowanych przy wierzy i gzymsach, po przez skuwanie zapraw cementowo-wapiennych, stosując tynki zewnętrzne trasowe.
3. Hydrofobizacja elewacji elewacji, uzupełnienie spoin, likwidacja spoin cementowych.
4. Wstawienie okien osłonowych, naprawa obramień okiennych, tynkiem trasowym. Naprawa istniejących okien witrażowych. W ramach termomodernizacji.
5. Impregnacja ogniochronna i biobójcza więzby dachowej. Wzmocnienie konstrukcji dachowej.
6. Wypełnienie pachwin sklepienia materiałem sykim typu gruby żwir, tłuczeń lub ceramiczne.
7. Termomodernizacja i ułożenie izolacji z wełny mineralnej na sklepieniu wraz z paroizolacją.
8. Udrożnienie otworów wentylacyjnych w sklepieniu i połączenie w jeden system wentylacji mechanicznej.
9. Wymiana żaluzji w wieży
10. Konserwacja istniejących dzwonów, mechanizmów i likwidacja przenoszenia drgań na konstrukcję wieży.
11. Remont stropu żelbetowego i konstrukcji mocującej, na którym są ustawione dzwony.

PRZESTRZEŃ ELWACJI
WYMAGAJĄCA RENOWACJI

CZYSZCZENIE CEGŁY I ELEWACJI
KAMIENNEJ, WYMIANA SPOIN,
UZUPEŁNIENIE UBYTKÓW.
WYMIANA POSZYCIA DACHOWEGO.

KOŁEDEM CZERWONYM ZAZNACZONO
MIEJSCA PRAC RENOWACYJNYCH

UWAGA:
MALOWANIE WNETRZA WYKONAĆ PO
WYMIANIE INSTALACJI ELEKTRYCZNEJ

		PROJEKT BUDOWLANY REMONTU ZABYTKOWEGO KOŚCIOŁA	
		Obiekt: KOŚCIÓŁ p.w. Zwiastowania NMP Adres: DOBRZYNIĘWO KOŚCIELNE 39, 16-002 Dobrzyńewo Duże - dz. nr ew. gr. 77/4.	
NAZWA RYSUNKU RZUT CHÓRU		SKALA 1:150	NR RYS. 03.
ARCHITEKTURA AUTOR: mgr inż. arch. Karol Nowakowski upr.13/PDOKK/2014		DATA: 15.12.2017	
KONSERWACJA AUTOR: mgr inż. Marek Stachurski upr. nr BŁ/118/82			

ZGODNIE Z DECYZJĄ

z dnia 15 LUT. 2018

I. dz. 25 LUT. 6. 2018 m.

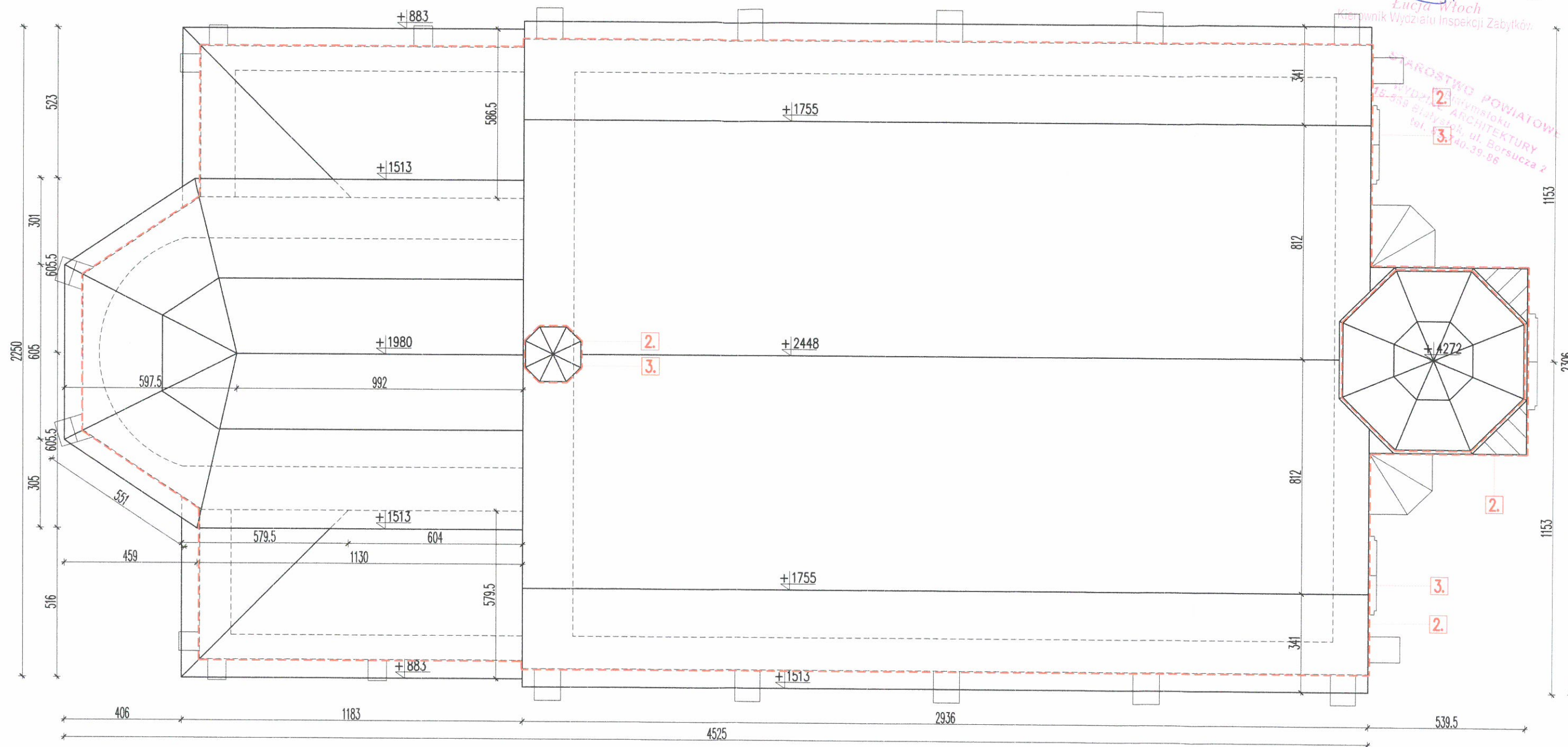


z up. Podlaskiego Wojewódzkiego
Konservatora Zabytków

Lucja Włoch

Kierownik Wydziału Inspekcji Zabytków

STAROSTWO POWIATOWE
WYDZIAŁ ARCHITEKTURY
16-508 Białystok, ul. Borsucza 2
tel. 40-39-96



1. Zszycie pęknięć ścian systemowo.
2. Naprawa elewacji tynkowanych przy wieży i gzymsach, po przez skuwanie zapraw cementowo-wapiennych, stosując tynki zewnętrzne trasowe.
3. Hydrofobizacja elewacji elewacji, uzupełnienie spoin, likwidacja spoin cementowych.
4. Wstawienie okien osłonowych, naprawa obramień okiennych, tynkiem trasowym. Naprawa istniejących okien witrażowych. W ramach termomodernizacji.
5. Impregnacja ogniochronna i biobójcza więzby dachowej. Wzmocnienie konstrukcji dachowej.
6. Wypełnienie pachwin sklepienia materiałem sykim typu gruby żwir, tłuczeń lub ceramiczne.
7. Termomodernizacja i ułożenie izolacji z wełny mineralnej na sklepieniu wraz z parozalacją.
8. Udrożnienie otworów wentylacyjnych w sklepieniu i połączenie w jeden system wentylacji mechanicznej.
9. Wymiana żaluzji w wieży
10. Konserwacja istniejących dzwonów, mechanizmów i likwidacja przenoszenia drgań na konstrukcję wieży.
11. Remont stropu żelbetowego i konstrukcji mocującej, na którym są ustawione dzwony.

PRZESTRZEŃ ELWACJI
--- WYMAGAJĄCA RENOWACJI
CZYSZCZENIE CEGŁY I ELEWACJI
KAMIENNEJ, WYMIANA SPOIN,
UZUPEŁNIENIE UBYTKÓW.
WYMIANA POSZYCIA DACHOWEGO.

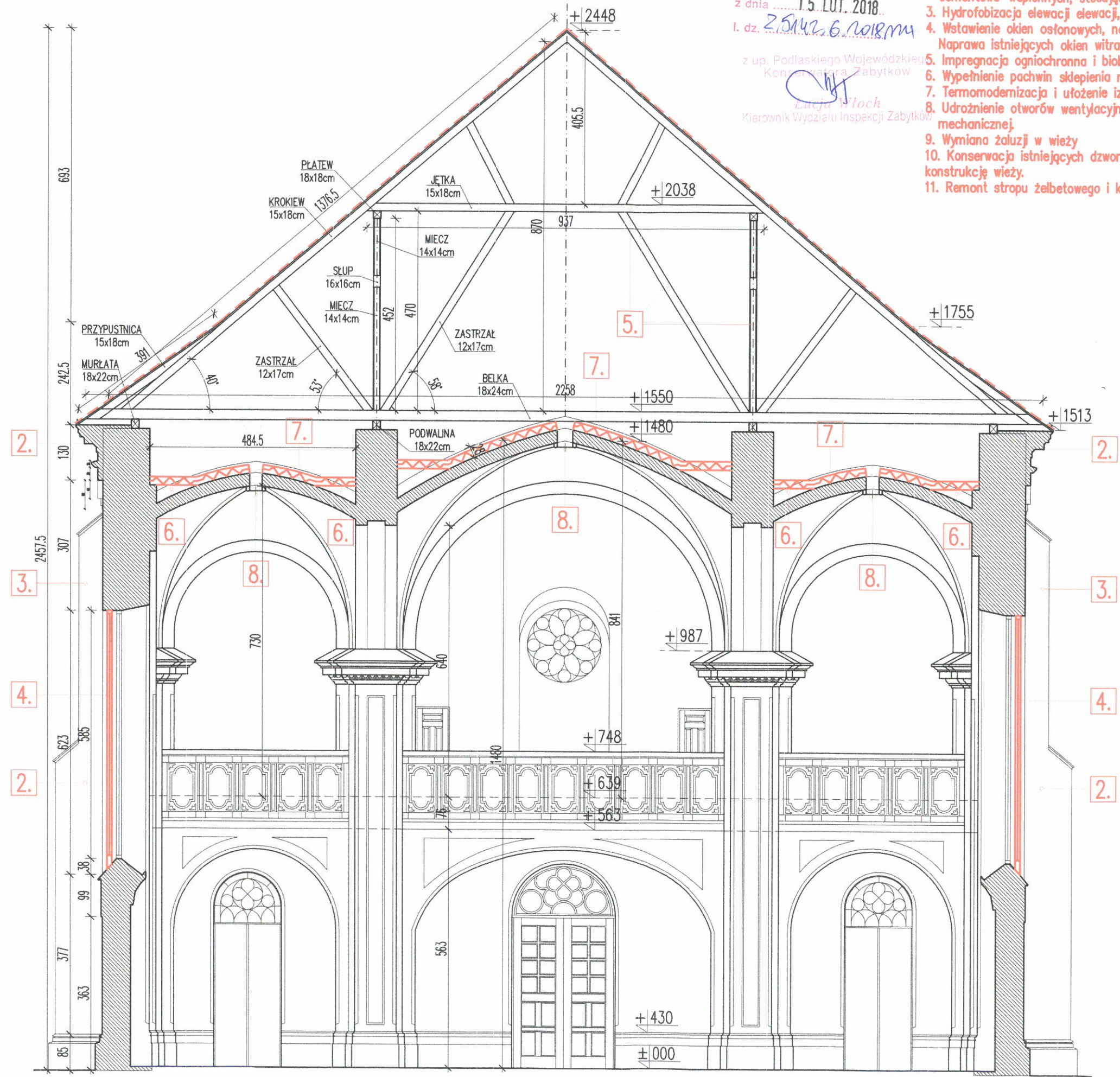
KOŁEM CZERWONYM ZAZNACZONO
MIEJSCA PRAC RENOWACYJNYCH

UWAGA:
MALOWANIE WNEȚRA WYKONAĆ PO
WYMIANIE INSTALACJI ELEKTRYCZNEJ

	Obiekt: KOŚCIÓŁ p.w. Zwiastowania NMP	
	Adres: DOBRZYNIĘWO KOŚCIELNE 39, 16-002 Dobrzyńewo Duże	
- dz. nr ew. gr. 77/4.		
NAZWA RYSUNKU	SKALA	NR RYS.
RZUT POŁACI DACHOWYCH	1:150	05.
ARCHITEKTURA AUTOR: mgr inż. arch. Karol Nowakowski upr.13/PDOKK/2014		DATA: 15.12.2017
ZESPÓŁ AUTORSKI		
KONSTRUKCJA AUTOR: mgr inż. Marek Stachurski upr. nr Bł./118/82		

ZGODNIE Z DECYZJĄ
z dnia 15 LUT. 2018.
I. dz. 25442.6.2018
z up. Podlaskiego Wojewódzkiego
Konserwatora Zabytków
Eugeniusz Włoch
Kierownik Wydziału Inspekcji Zabytków

1. Zszycie peknieć ścian systemowo.
2. Naprawa elewacji tynkowanych przy wierzy i gzymsach, po przez skuwanie zapraw cementowo-wapiennych, stosując tynki zewnętrzne trasowe.
3. Hydrofobizacja elewacji elewacji, uzupełnienie spoin, likwidacja spoin cementowych.
4. Wstawienie okien osłonowych, naprawa obramień okiennych, tynkami trasowymi. Naprawa istniejących okien witrażowych. W ramach termomodernizacji.
5. Impregnacja ogniochronna i biobójcza więzby dachowej. Wzmocnienie konstrukcji dachowej.
6. Wypełnienie pachwin sklepienia materiałem sykim typu gruby żwir, tłuczeń lub ceramiczne.
7. Termomodernizacja i ułożenie izolacji z wełny mineralnej na sklepieniu wraz z paroizolacją.
8. Udrożnienie otworów wentylacyjnych w sklepieniu i połączenie w jeden system wentylacji mechanicznej.
9. Wymiana żaluzji w wieży
10. Konserwacja istniejących dzwonów, mechanizmów i likwidacja przenoszenia dźwięku na konstrukcję wieży.
11. Remont stropu żelbetowego i konstrukcji mocującej, na którym są ustawione dzwony.



PRZESTRZEŃ ELEWACJI
WYMAGAJĄCA RENOWACJI
CZYSZCZENIE CEGŁY i ELEWACJI
KAMIENNEJ, WYMIANA SPOIN,
UZUPEŁNIENIE UBYTKÓW.
WYMIANA POSZYCIA DACHOWEGO.

KOŁOREM CZERWONYM ZAZNACZONO
MIEJSCA PRAC RENOWACYJNYCH

UWAGA:
MALOWANIE WNĘTRZA WYKONAĆ PO
WYMIANIE INSTALACJI ELEKTRYCZNEJ

PROJEKT BUDOWLANY REMONTU ZABYTKOWEGO KOŚCIOŁA

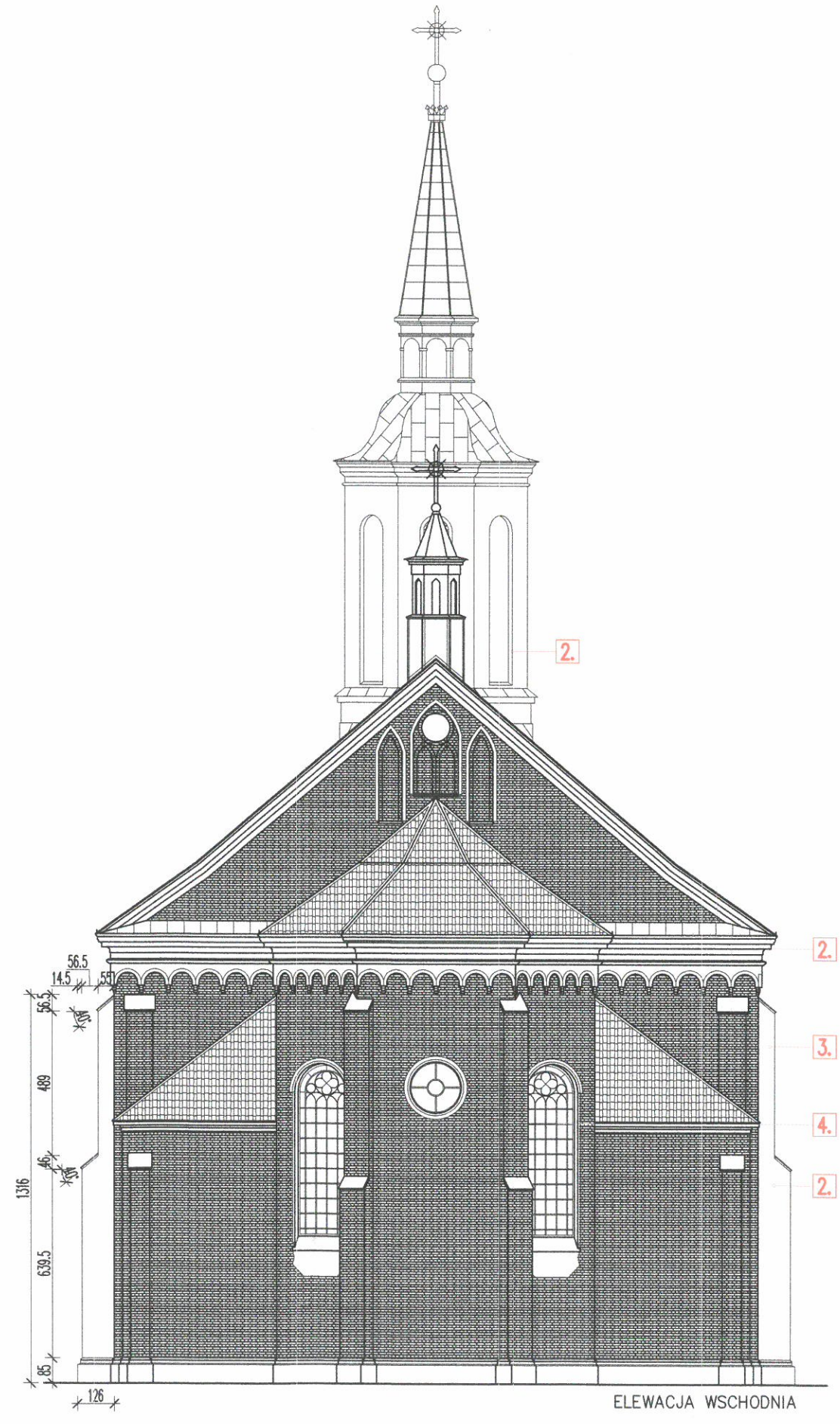
Objekt: KOŚCIÓŁ p.w. Zwiastowania NMP		SKALA	NR. RYS.
Adres: DOBRZYNIĘWO KOŚCIELNE 39, 16-002 Dobrzyńiewo Duże		1:100	06.
- dz. nr ew. gr. 77/4.		DATA:	15.07.2017
NAZWA RYSUNKU PRZKRÓJ A-A		AUTORZY mgr inż. arch. Karol Nowakowski upr. 13/PDOKK/2014	
KONSTRUKTOR mgr inż. Marek Stachurski upr. nr Bc/1118/82		ZESPÓŁ AUTORSKI	

1. Zszycie pęknięć ścian systemowo.
2. Naprawa elewacji tynkowanych przy wieży i gzymsach, po przez skuwanie zapraw cementowo-wapiennych, stosując tynki zewnętrzne trasowe.
3. Hydrofobizacja elewacji elewacji, uzupełnienie spoin, likwidacja spoin cementowych.
4. Wstawienie okien osłonowych, naprawa obramień okiennych, tynkiem trasowym. Naprawa istniejących okien witrażowych. W ramach termomodernizacji.
5. Impregnacja ogniochronna i biobójcza więźby dachowej. Wzmocnienie konstrukcji dachowej.
6. Wypełnienie pachwin skieplenia materiałem sykim typu gruby żwir, tłuczeń lub ceramiczne.
7. Termomodernizacja i ułożenie izolacji z wełny mineralnej na skiepleniu wraz z paroizolacją.
8. Udrożnienie otworów wentylacyjnych w skiepleniu i połączenie w jeden system wentylacji mechanicznej.
9. Wymiana żaluzji w wieży
10. Konserwacja istniejących dzwonów, mechanizmów i likwidacja przenoszenia drgań na konstrukcję wieży.
11. Remont stropu żelbetowego i konstrukcji mocującej, na którym są ustawione dzwony.

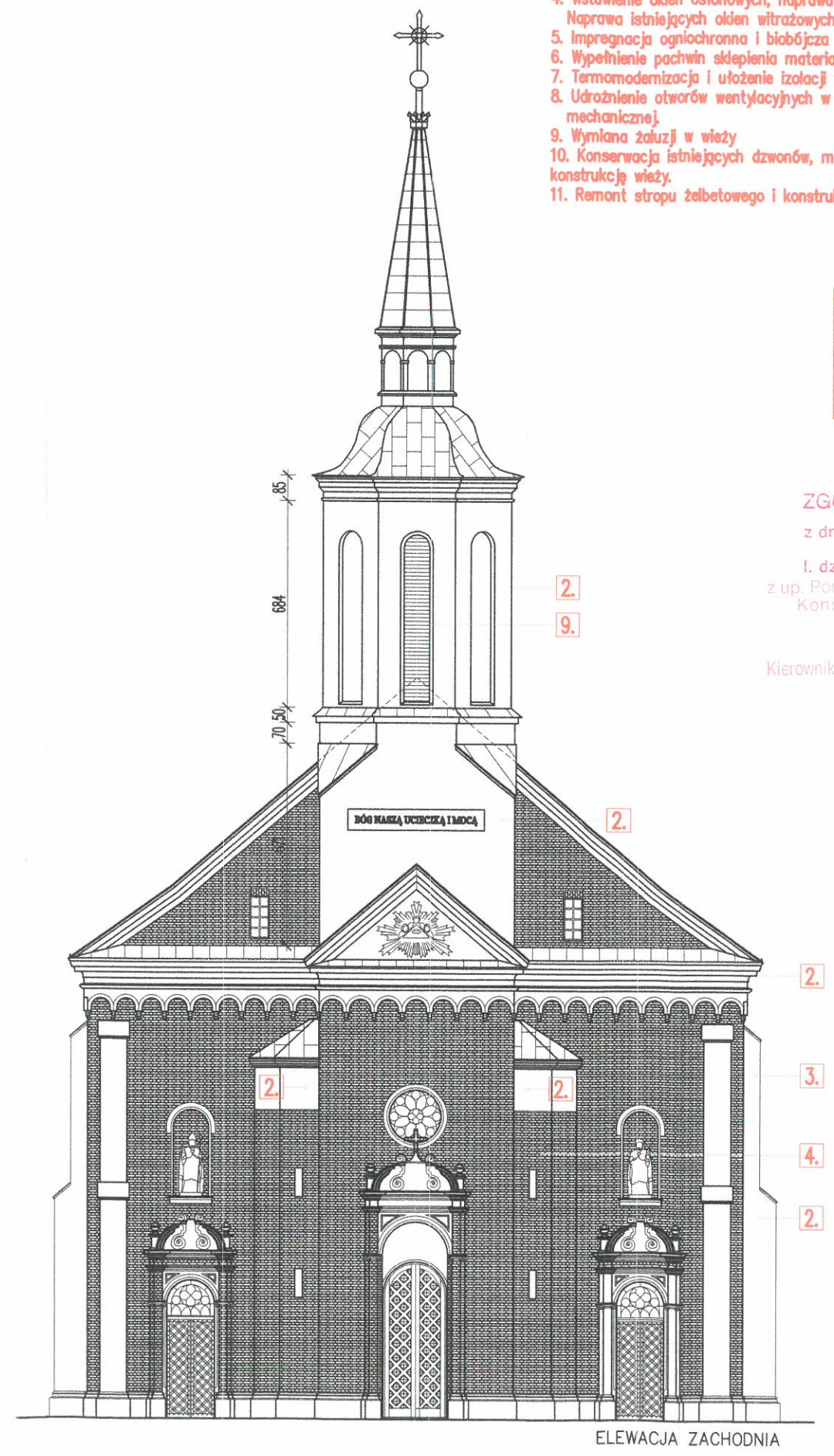
PRZESTRZEŃ ELWACJI
WYMAGAJĄCA RENOWACJI
CZYSZCZENIE CEGŁY I ELEWACJI
KAMIENNEJ, WYMIANA SPOIN,
UZUPEŁNIENIE UBYTKÓW.
WYMIANA POSZYCIA DACHOWEGO.

KOŁOREM CZERWONYM ZAZNACZONO
MIEJSCA PRAC RENOWACYJNYCH

ZGODNIE Z DECYZJĄ
z dnia 15 LUT. 2018
l. dz. 25142/6/2018/m
z up. Podlaskiego Wojewódzkiego
Konservatora Zabytków
Elżbieta Włoch
Kierownik Wydziału Inspekcji Zabytków



ELEWACJA WSCHODNIA



ELEWACJA ZACHODNIA

PROJEKT BUDOWLANY REMONTU ZABYTKOWEGO KOŚCIOŁA

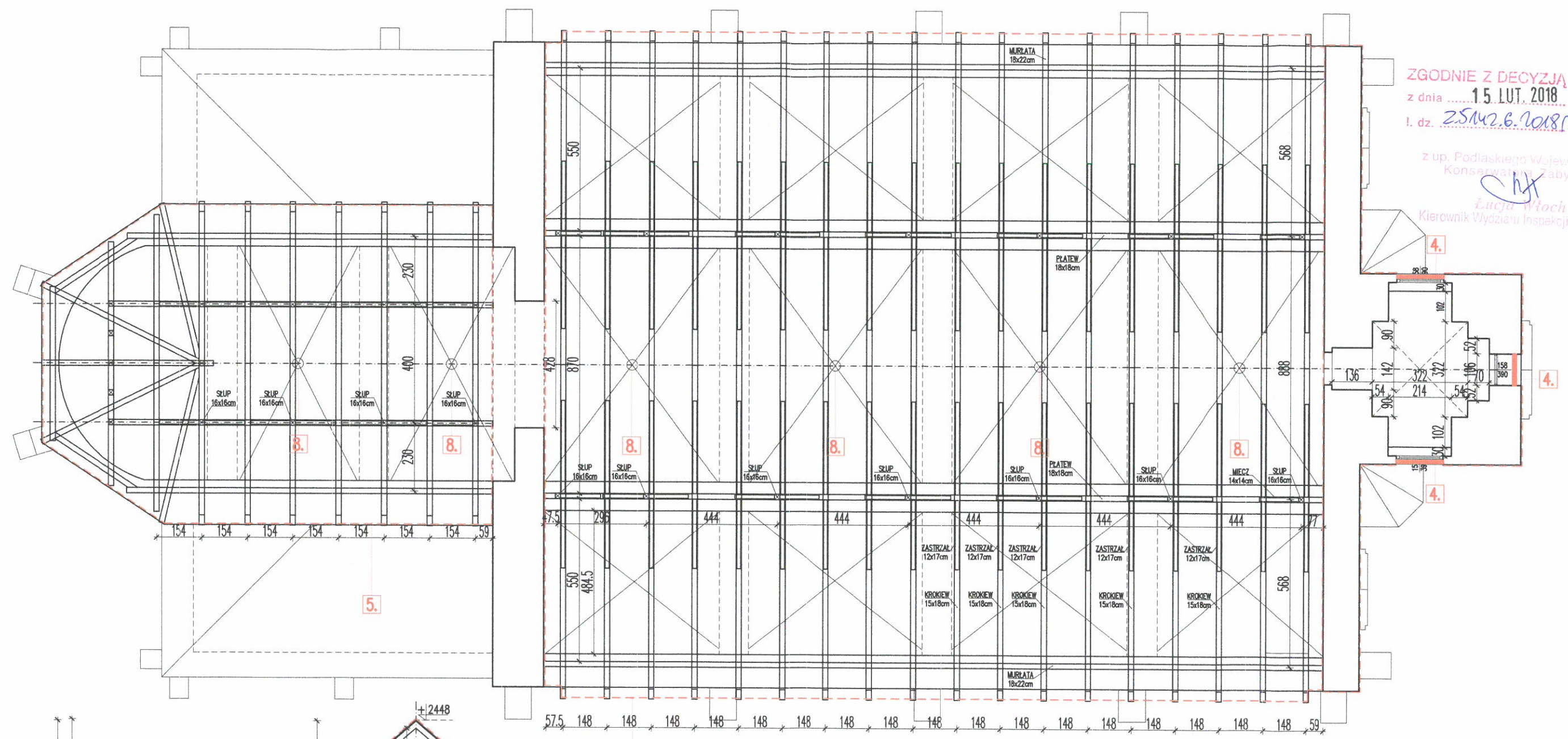
Objekt: KOŚCIÓŁ p.w. Zwiastowania NMP
Adres: DOBRZYŃIEWO KOŚCIELNE 39, 16-002 Dobrzyńiewo Duże
- dz. nr ew. gr. 77/4.

NAZWA RYSUNKU ELEWACJA PÓŁNOCNA	SKALA 1:200	NR RYS. 07.
	DATA: 15.07.2017	
KONSULTACJA AUTORA mgr inż. arch. Karol Nowakowski upr.13/PDOKK/2014	<i>N. Nowakowski</i>	
KONSULTACJA AUTORA mgr inż. Marek Stachurski upr. nr Bz/118/82		
ZESPÓŁ AUTORSKI		

1. Zszycie pełnięć ścian systemowo.
2. Naprawa elewacji tynkowanych przy wierzy i gzymsach, po przez skuwanie zapraw cementowo-wapiennych, stosując tynki zewnętrzne trasowe.
3. Hydrofobizacja elewacji, uzupełnienie spoin, likwidacja spoin cementowych.
4. Wstawienie okien osłonowych, naprawa obramień okiennych, tynkiem trasowym. Naprawa istniejących okien witrażowych. W ramach termomodernizacji.
5. Impregnacja ogniochronna i biobójcza więźby dachowej. Wzmocnienie konstrukcji dachowej.
6. Wypełnienie pachwin skiepienia materiałem sykim typu gruby żwir, tłuczeń lub ceramiczne.

7. Termomodernizacja i ułożenie izolacji z wełny mineralnej na skiepieniu wraz z paroizolacją.
8. Udrożnienie otworów wentylacyjnych w skiepieniu i połączenie w jeden system wentylacji mechanicznej.
9. Wymiana żaluzji w wieży
10. Konserwacja istniejących dzwonów, mechanizmów i likwidacja przenoszenia organa na konstrukcję wieży.
11. Remont stropu żelbetowego i konstrukcji mocującej, na którym są ustawione dzwony.

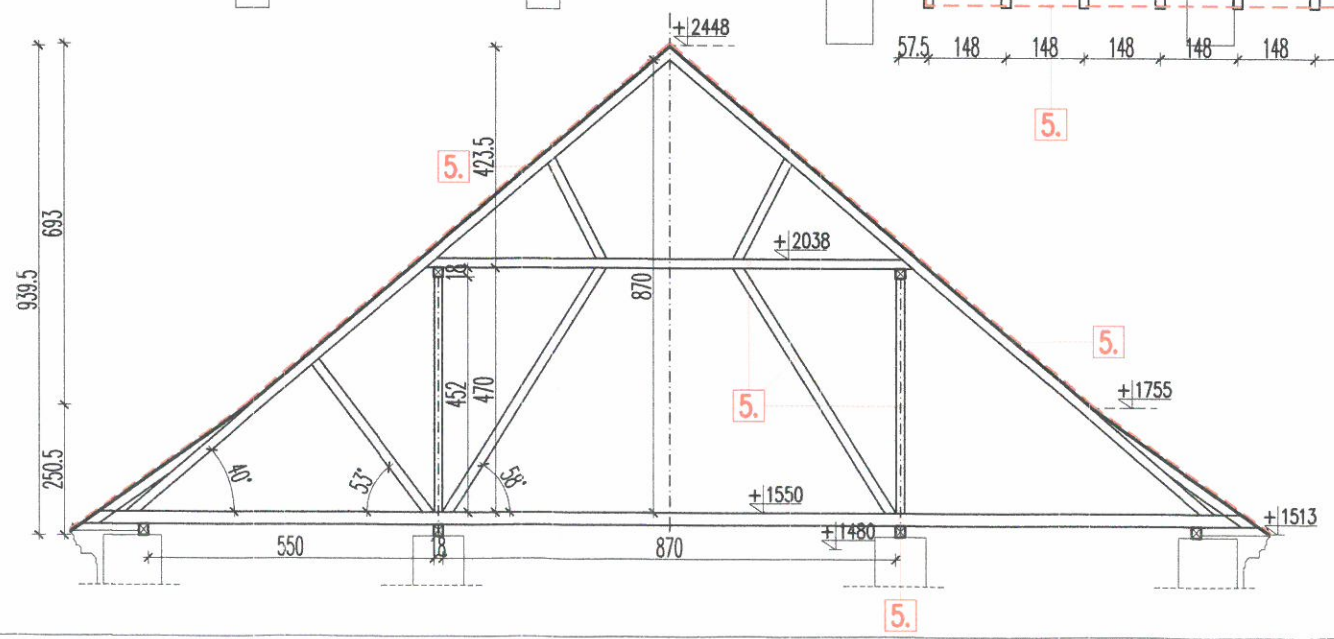
STANOWISKO INŻYNIERSTWA
 15 WYDZIAŁ INŻYNIERSTWA
 ARCHITEKTURY
 ul. 22 LUTYGO 39-86



ZGODNIE Z DECYZJĄ
 z dnia 15 LUT. 2018
 l. dz. 25142.6.2018mu



z up. Podlaskiego Województwa
 Konserwator Zabytków
Chy
 Łucja Włoch
 Kierownik Wydziału Inspekcji Zabytków



PRZESTRZEŃ ELEWACJI
 WYMAGAJĄCA RENOWACJI
 CZYSZCZENIE CEGŁY I ELEWACJI
 KAMIENNEJ, WYMIANA SPOIN,
 UZUPEŁNIENIE UBYTKÓW.
 WYMIANA POSZYCIA DACHOWEGO.

KOŁOREM CZERWONYM ZAZNACZONO
 MIEJSCA PRAC RENOWACYJNYCH

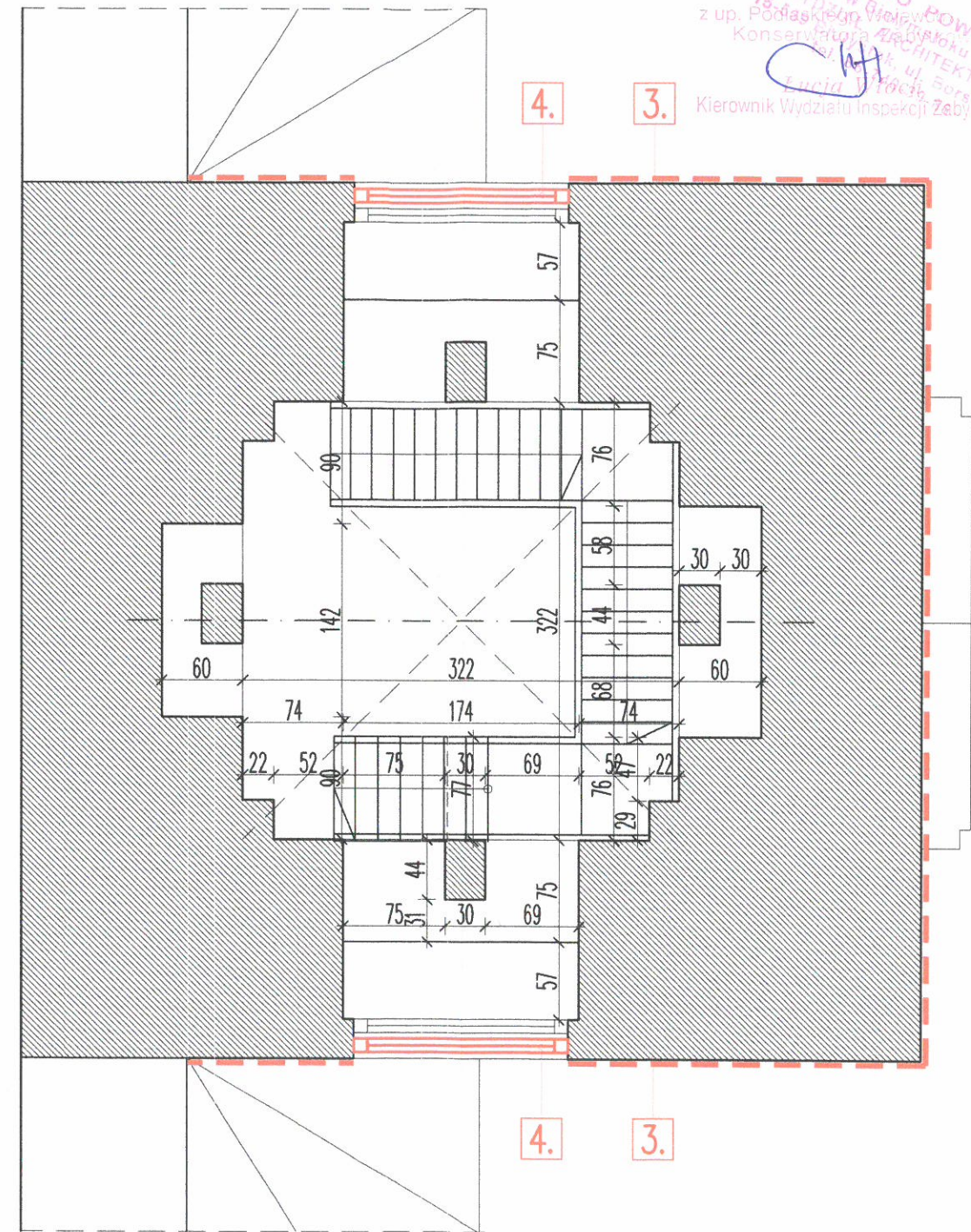
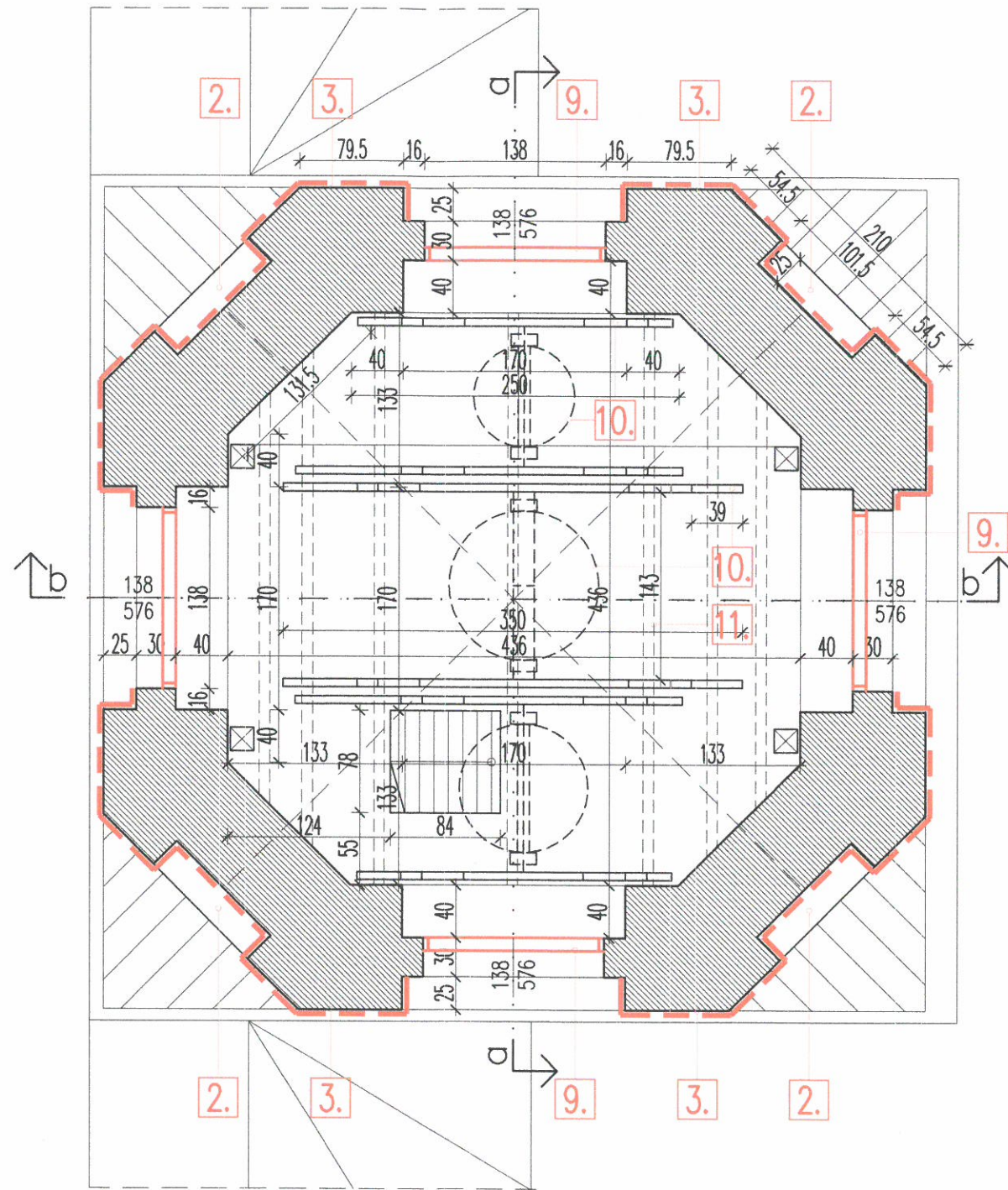
UWAGA:
 MALOWANIE WNETRZA WYKONAĆ PO
 WYMIANIE INSTALACJI ELEKTRYCZNEJ

	Obiekt: KOŚCIÓŁ p.w. Zwiastowania NMP Adres: DOBRZYNIOWO KOŚCIELNE 39, 16-002 Dobrzyń Duży - dz. nr ew. gr. 77/4.		SKALA 1:150	NR RYS. 04.
	NAZWA RYSUNKU RZUT WIĘZBY DACHOWEJ		DATA: 15.12.2017	
ARCHITEKTURA AUTOR: mgr inż. arch. Karol Nowakowski upr.13/PDOKK/2014	<i>Nowakowski</i>			
KONSTRUKCJE AUTOR: mgr inż. Marek Stachurski upr. nr Bł/118/82				

ZGODNIE Z DECYZJĄ
z dnia 15 LUT. 2018

I. dz. 25142.6.2018 mm

15 Wydział Geodezji i
z up. Podlaskiego Województwa
Konservatorium Zabytków
ARCHITEKTURA
Krzysztof Maciej Borek
Kierownik Wydziału Inspekcji Zabytkowej



1. Zszycie pęknięć ścian systemowo.
2. Naprawa elewacji tynkowanych przy wieży i gzymsach, po przez skuwanie zapraw cementowo-wapiennych, stosując tynki zewnętrzne trasowe.
3. Hydrofobizacja elewacji elewacji, uzupełnienie spoin, likwidacja spoin cementowych.
4. Wstawienie okien osłonowych, naprawa obramień okiennych, tynkiem trasowym. Naprawa istniejących okien witrażowych. W ramach termomodernizacji.
5. Impregnacja ogniochronna i biobójcza więźby dachowej. Wzmocnienie konstrukcji dachowej.
6. Wypetnienie pachwin sklepienia materiałem sykim typu gruby żwir, tłuczeń lub ceramiczne.
7. Termomodernizacja i ułożenie izolacji z wełny mineralnej na sklepieniu wraz z paroizolacją.
8. Udrożnienie otworów wentylacyjnych w sklepieniu i połączenie w jeden system wentylacji mechanicznej.
9. Wymiana żaluzji w wieży
10. Konserwacja istniejących dzwonów, mechanizmów i likwidacja przenoszenia drgań na konstrukcję wieży.
11. Remont stropu żelbetowego i konstrukcji mocującej, na którym są ustawione dzwony.

PRZESTRZEŃ ELWACJI
WYMAGAJĄCA RENOWACJI
— CZYSZCZENIE CEGŁY I ELEWACJI
KAMIENNEJ, WYMIANA SPOIN,
UZUPEŁNIENIE UBYTKÓW.
WYMIANA POSZYCIA DACHOWEGO.

KOLOREM CZERWONYM ZAZNACZONO
MIEJSCA PRAC RENOWACYJNYCH

PROJEKT BUDOWLANY REMONTU ZABYTKOWEGO KOŚCIOŁA

Objekt: KOŚCIOŁ p.w. Zwiastowania NMP

Adres: DOBRZYNIOWO KOŚCIELNE 39, 16-002 Dobrzyniewo Duże

- dz. nr ew. gr. 77/4.

NAZWA RYSUNKU

WIEŻA RZUTY

SKALA

1:50

NR RYS.

A.

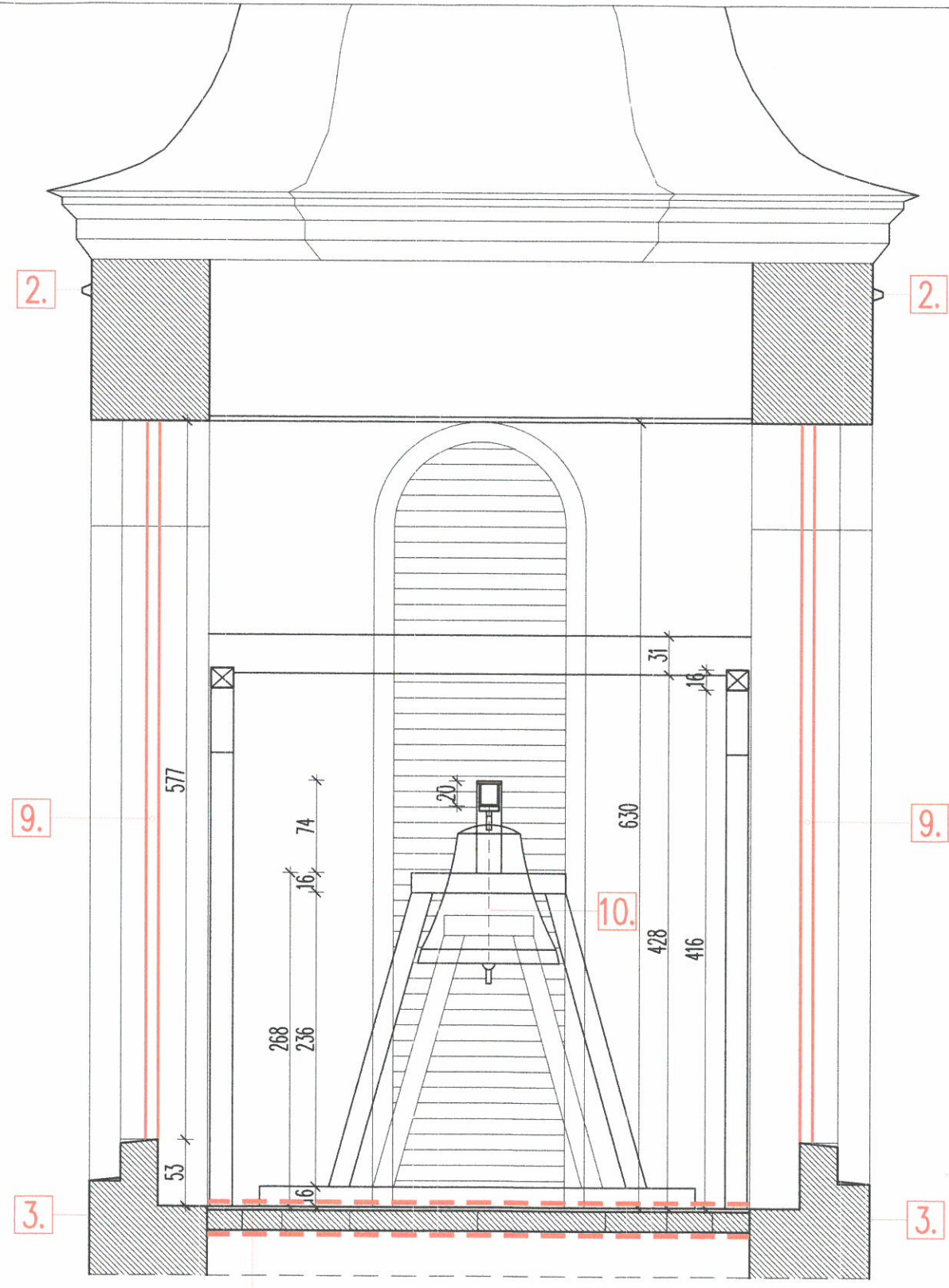
DATA: 15.12.2017

ZESPÓŁ AUTORSKI

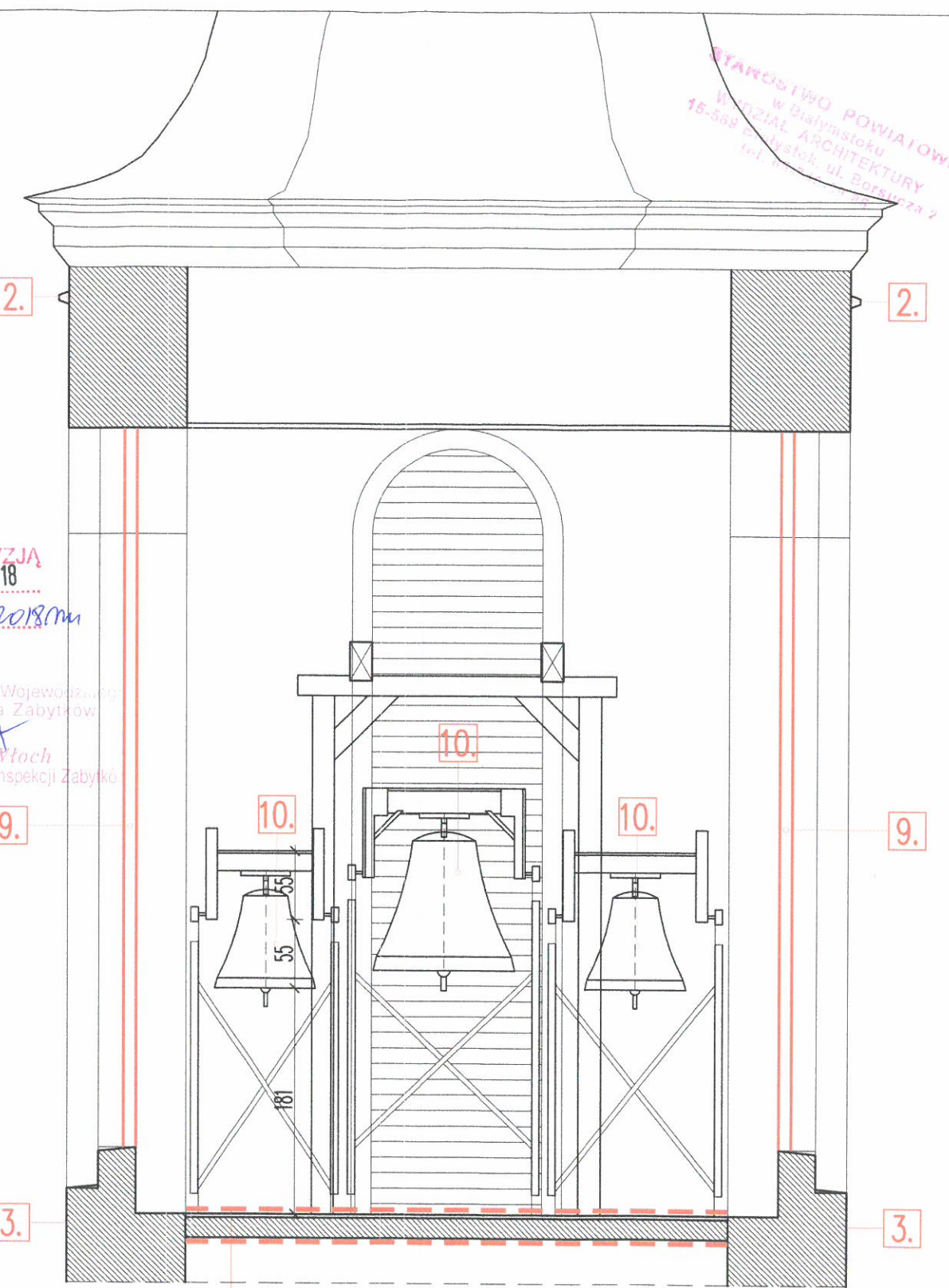
ARCHITEKTURA AUTOR:
mgr inż. arch. Karol Nowakowski
upr.13/PDOKK/2014

KONSTRUKCJE AUTOR:
mgr inż. Marek Stachurski
upr. nr Bł/118/82

Handwritten signature



PRZEKRÓJ b-b



PRZEKRÓJ a-a

ZGODNIE Z DECYZJĄ
z dnia 15 LUT. 2018
l. dz. Z.5142.6.2018/m

z up. Podlaskiego Województwa
Konsultatora Zabytków
Ilona Włoch
Kierownik Wydziału Inspekcji Zabytków

1. Zszycie pęknięć ścian systemowo.
2. Naprawa elewacji tynkowanych przy wierzhy i gzymsach, po przez skuwanie zapraw cementowo-wapiennych, stosując tynki zewnętrzne trasowe.
3. Hydrofobizacja elewacji elewacji, uzupełnienie spoin, likwidacja spoin cementowych.
4. Wstawienie okien osłonowych, naprawa obramień okiennych, tynkiem trasowym. Naprawa istniejących okien witrażowych. W ramach termomodernizacji.
5. Impregnacja ogniochronna i biobójcza więzby dachowej. Wzmocnienie konstrukcji dachowej.
6. Wypełnienie pachwin sklepienia materiałem sykim typu gruby żwir, tłuczeń lub ceramiczne.
7. Termomodernizacja i ułożenie izolacji z wełny mineralnej na sklepieniu wraz z paroizolacją.
8. Udrożnienie otworów wentylacyjnych w sklepieniu i połączenie w jeden system wentylacji mechanicznej.
9. Wymiana żaluzji w wieży
10. Konserwacja istniejących dzwonów, mechanizmów i likwidacja przenoszenia drgań na konstrukcję wieży.
11. Remont stropu żelbetowego i konstrukcji mocującej, na którym są ustawione dzwony.

PRZESTRZEŃ ELWACJI
WYMAGAJĄCA RENOWACJI
CZYSZCZENIE CEGŁY I ELEWACJI
KAMIENNEJ, WYMIANA SPOIN,
UZUPEŁNIENIE UBYTKÓW.
WYMIANA POSZYCIA DACHOWEGO.
KOLOREM CZERWONYM ZAZNACZONO
MIEJSCA PRAC RENOWACYJNYCH

PROJEKT BUDOWLANY REMONTU ZABYTKOWEGO KOŚCIOŁA

Objekt: KOŚCIÓŁ p.w. Zwiastowania NMP
Adres: DOBRZYNIOWO KOŚCIELNE 39, 16-002 Dobrzyniewo Duże
- dz. nr ew. gr. 77/4.

	NAZWA RYSUNKU WIEŻA PRZEKROJE	SKALA 1:50	NR RYS. B.
	ARCHITEKTURA AUTOR: mgr inż. arch. Karol Nowakowski upr.13/PDOKK/2014	DATA: 15.12.2017	
ZESPÓŁ AUTORSKI KONSTRUKCJE AUTOR: mgr inż. Marek Stachurski upr. nr BŁ/118/82			

1. Zazycie paknięć ścian systemowo.
2. Naprawa elewacji tynkowanych przy wierzy i gzymsach, po przez skurwanie zapraw cementowo-wapiennych, stosując tynki szamizane trasowe.
3. Hydrofobizacja elewacji elewacji, uzupełnianie spoin, likwidacja spoin cementowych.
4. Wstawienie okien osłonowych, naprawa obramień okiennych, tynkiem trasowym. Naprawa istniejących okien witrażowych. W ramach termomodernizacji.
5. Impregnacja ogniochronna i biobójcza więzby dachowej. Wzmocnienie konstrukcji dachowej.
6. Wypełnienie pochwi skieplenia materiałem sykim typu gruby żwir, tłuczeń lub ceramizna.
7. Termomodernizacja i ułożenie izolacji z wełny mineralnej na skiepleniu wraz z parozizolacją.
8. Udrożnienie otworów wentylacyjnych w skiepleniu i połączenie w jeden system wentylacji mechanicznej.
9. Wymiana żaluzji w wieży
10. Konserwacja istniejących dzwonów, mechanizmów i likwidacja przenoszenia dźwięku na konstrukcję wieży.
11. Remont strapy żelbetonowej i konstrukcji mocującej, na którym są ustawione dzwony.



PRZESTRZEŃ ELWACJI
--- WYMAGAJĄCA RENOWACJI
CZYSZCZENIE CEGŁY I ELEWACJI
KAMIENNEJ, WYMIANA SPOIN,
UZUPEŁNIENIE UBYTKÓW.
WYMIANA POSZYCIA DACHOWEGO.

KOLOREM CZERWONYM ZAZNACZONO
MIEJSCA PRAC RENOWACYJNYCH

ZGODNIE Z DECYZJĄ
z dnia 15 LUT. 2018

I. dz. 2.5.142.6.2018ma

z up. Podlaskiego Województwa
Konservatora Zabytków

Lucja Włoch

Kierownik Wydziału Inspekcji Zabytko

PROJEKT BUDOWLANY REMONTU ZABYTKOWEGO KOŚCIOŁA

Obiekt: KOŚCIÓŁ p.w. Zwiastowania NMP

Adres: DOBRZYNIOWO KOŚCIELNE 39, 16-002 Dobrzyńnowo Duże

- dz. nr ew. gr. 77/4.

NAZWA RYSUNKU
ELEWACJA POŁUDNIOWA

SKALA
1:200

NR RYS.
08.

DATA
15.07.2017

PROJEKTOWAŁ
mgr inż. arch. Karol Nowakowski
upr. 13/PDOKK/2014

KONSTRUKCJA AUTORSKA
mgr inż. Marek Stachurski
upr. nr BL/118/82



1. Zszycie pęknięć ścian systemowo.
2. Naprawa elewacji tynkowanych przy wierzy i gzymsach, po przez skuwanie zapraw cementowo-wapiennych, stosując tynki zewnętrzne trasowe.
3. Hydrofobizacja elewacji elewacji, uzupełnienie spoin, likwidacja spoin cementowych.
4. Wstawianie okien osłonowych, naprawa obramień okiennych, tynkiem trasowym. Naprawa istniejących okien witrażowych. W ramach termomodernizacji.
5. Impregnacja ogniochronna i biobójcza więzby dachowej. Wzmocnienie konstrukcji dachowej.
6. Wypełnienie pachwin skłepienia materiałem sykim typu gruby żwir, tłuczeń lub ceramiczne.
7. Termomodernizacja i ułożenie izolacji z wełny mineralnej na skłepieniu wraz z parozalacją.
8. Udrożnienie otworów wentylacyjnych w skłepieniu i połączenie w jeden system wentylacji mechanicznej.
9. Wymiana żaluzji w wieży
10. Konserwacja istniejących dzwonów, mechanizmów i likwidacja przenoszenia drgań na konstrukcję wieży.
11. Remont strpu żelbetowego i konstrukcji mocującej, na którym są ustawione dzwony.

STAROSTWO POWIATOWE
w Białymstoku
WYDZIAŁ ARCHITEKTURY
15-549 Białystok, ul. Borsucza 2
tel. 65-740-39-86

PRZESTRZEŃ ELEWACJI
WYMAGAJĄCA RENOWACJI
CZYSZCZENIE CEGŁY I ELEWACJI
KAMIENNEJ, WYMIANA SPOIN,
UZUPEŁNIENIE UBYTKÓW,
WYMIANA POSZYCIA DACHOWEGO.

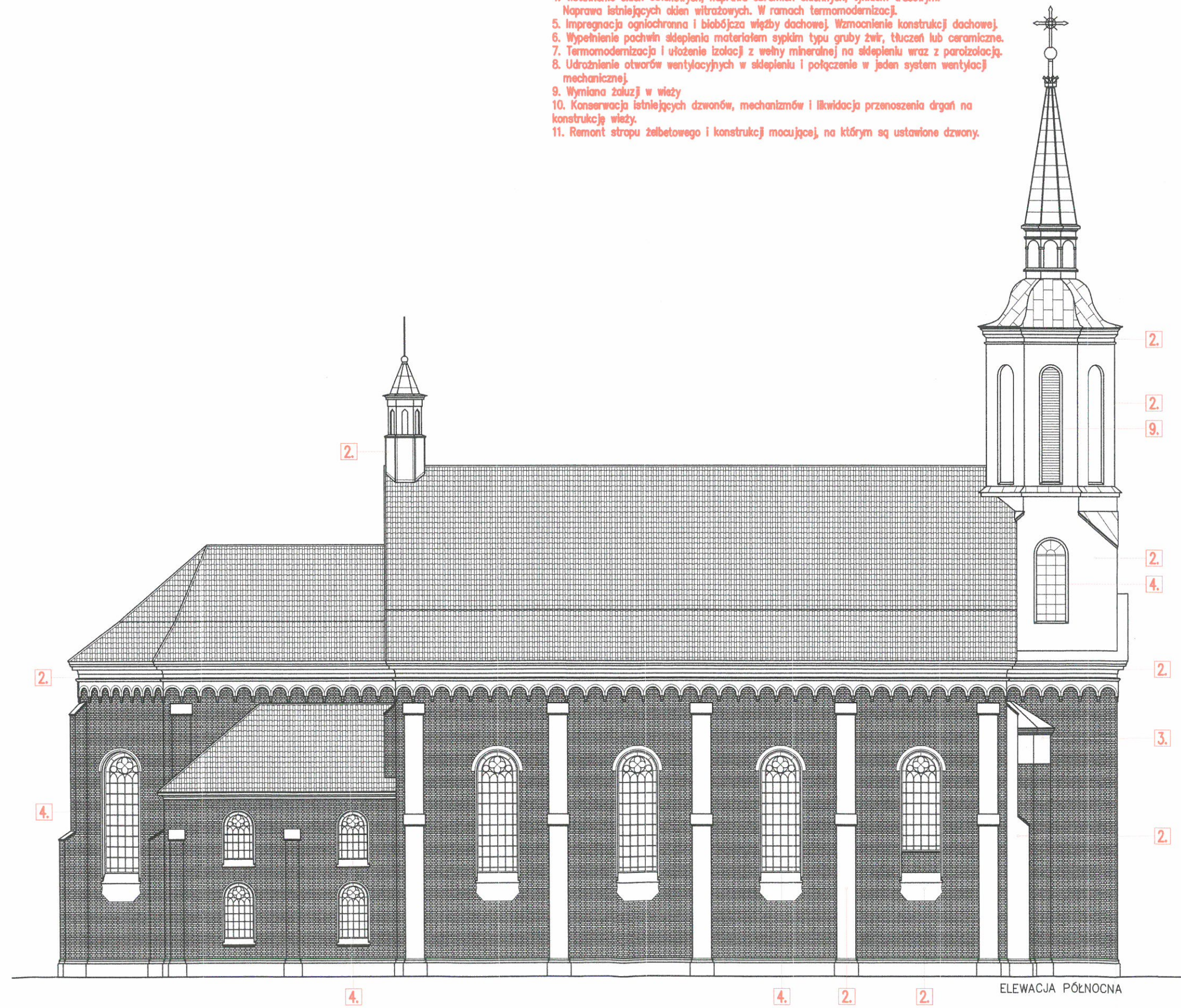
KOŁOREM CZERWONYM ZAZNACZONO
MIEJSCA PRAC RENOWACYJNYCH

ZGODNIE Z DECYZJĄ
z dnia 15 LUT. 2018

I. dz. 25142.6.2018m

z up. Podlaskiego Województwa
Konservatora Zabytków.

C. H.
Kierownik Wydziału Inspekcji Zabytków



PROJEKT BUDOWLANY REMONTU ZABYTKOWEGO KOŚCIOŁA

Obiekt: KOŚCIÓŁ p.w. Zwiastowania NMP

Adres: DOBRZYNIĘWO KOŚCIELNE 39, 16-002 Dobrzyńiewo Duże

- dz. nr ew. gr. 77/4.

SKALA 1: 200	NR RYS 09.	DATA 15.07.2017
ELEWACJA PÓLNOCA		
ARCHITEKTURA AUTOR mgr inż. arch. Karol Nowakowski upr. 13/PDOKK/2014	<i>Nowakowski</i>	
KONSTRUKCJA AUTOR mgr inż. Marek Stachurski upr. nr Bk/118/82	<i>Stachurski</i>	

