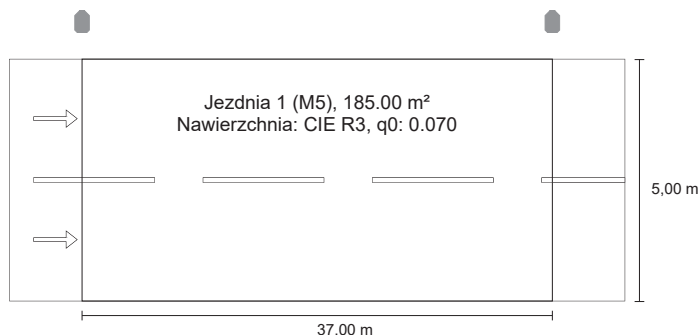


Pogórze Mierosławskiego do EN 13201:2015

Philips BGP281 T25 1 xLED40-4S/740 DN10



Wyniki dla pól oceny

Współczynnik konserwacji: 0.85

Jezdnia 1 (M5)

Lm [cd/m²] ≥ 0.50	Uo ≥ 0.35	Ui ≥ 0.40	TI [%] ≤ 15	EIR ≥ 0.30
✓ 0.51	✓ 0.47	✓ 0.70	✓ 15	✓ 0.67

Wyniki dla wskaźników wydajności energetycznej

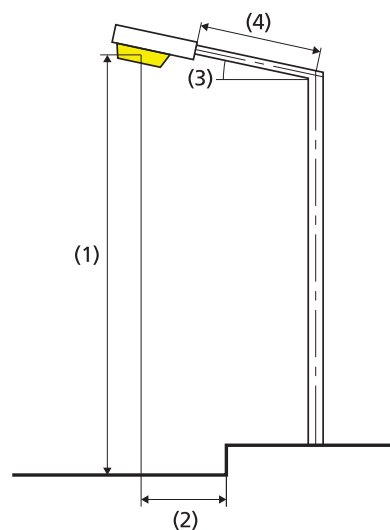
Wskaźnik gęstości mocy (Dp)

0.018 W/lxm²

Gęstość zużycia energii

Rozmieszczenie: BGP281 T25 1 xLED40-4S/740 DN10
(100.0 kWh/rok)

0.5 kWh/m² rok



Lampa: 1xLED40-4S/740

Strumień świetlny (oprawa): 3554.90 lm

Strumień świetlny (lampa): 4000.00 lm

Godziny pracy

4000 h: 100.0 %, 25.0 W

W/km: 675.0

Rozmieszczenie: z jednej strony u góry

Odstęp słupa: 37.000 m

Nachylenie wysięgnika (3): 10.0°

Długość wysięgnika (4): 1.000 m

Wysokość punktu świetlnego (1): 7.000 m

Nawis punktu świetlnego (2): -0.800 m

ULR: 0.00

ULOR: 0.00

Wartości maksymalne mocy oświetleniowej

przy 70° i powyżej: 624 cd/klm *

przy 80° i powyżej: 325 cd/klm *

przy 90° i powyżej: 7.46 cd/klm *

Klasa natężenia oświetlenia: /

W każdym kierunku tworzącym podany kąt z dolną linią pionową przy zainstalowanym i gotowym do użytku oświetleniu.

* Wartości natężenia światła w [cd/klm] do obliczania klasy natężenia światła odnoszą się do strumienia świetlnego lampy, zgodnie z EN 13201:2015.

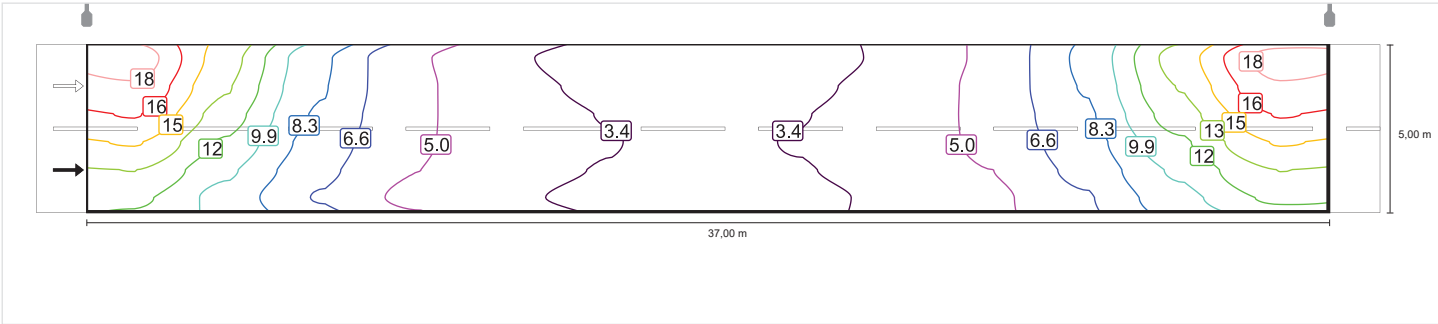
Rozmieszczenie spełnia wymagania klasy indeksu oślepiania D.6

Jezdnia 1 (M5)

Współczynnik konserwacji: 0.85
Siatka: 13 x 6 Punkty

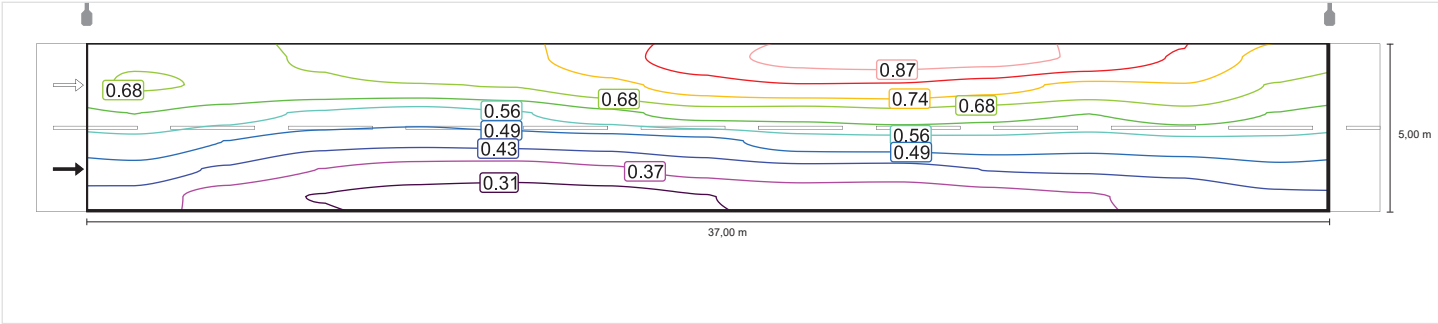
Lm [cd/m²] ≥ 0.50	Uo ≥ 0.35	UI ≥ 0.40	TI [%] ≤ 15	EIR ≥ 0.30
✓ 0.51	✓ 0.47	✓ 0.70	✓ 15	✓ 0.67

Poziome natężenie oświetlenia



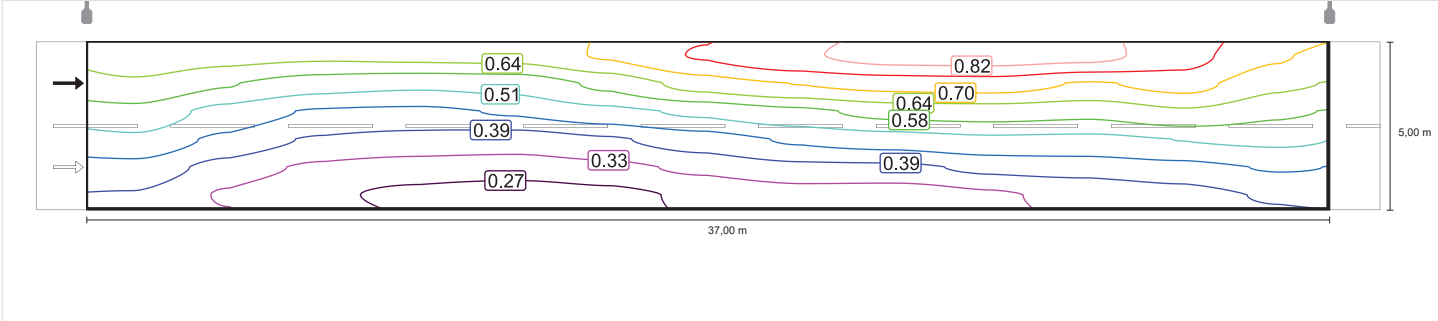
Obserwator 1

Luminacja przy suchej jezdni



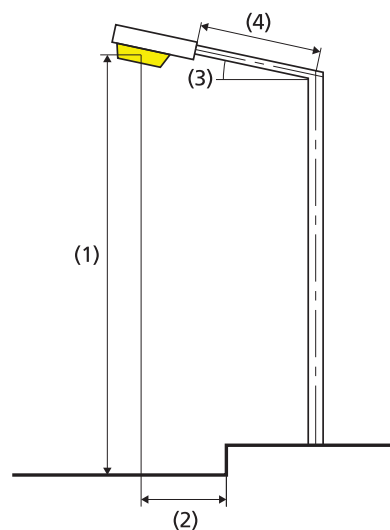
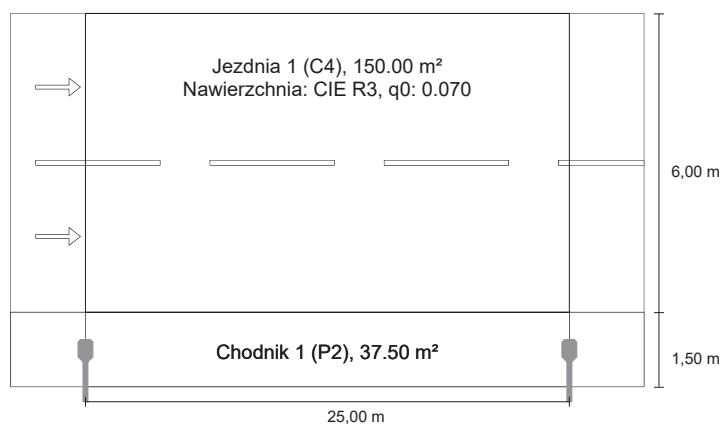
Obserwator 2

Luminacja przy suchej jezdni



Pogórze Czechowicza do EN 13201:2015

Philips BGP281 T25 1 xLED40-4S/740 DN10



Wyniki dla pól oceny

Współczynnik konserwacji: 0.85

Jezdnia 1 (C4)

Em [lx] ≥ 10.00	Uo ≥ 0.40
✓ 10.54	✓ 0.51

Chodnik 1 (P2)

Em [lx] ≥ 10.00 ≤ 15.00	Emin [lx] ≥ 2.00
✓ 11.75	✓ 4.86

Wyniki dla wskaźników wydajności energetycznej

Wskaźnik gęstości mocy (Dp)

0.012 W/lxm²

Gęstość zużycia energii

Rozmieszczenie: BGP281 T25 1 xLED40-4S/740 DN10
(100.0 kWh/rok)

0.5 kWh/m² rok

Lampa: 1xLED40-4S/740

Strumień świetlny (oprawa): 3554.90 lm

Strumień świetlny (lampa): 4000.00 lm

Godziny pracy

4000 h: 100.0 %, 25.0 W

W/km: 1000.0

Rozmieszczenie: z jednej strony na dole

Odstęp słupa: 25.000 m

Nachylenie wysięgnika (3): 10.0°

Długość wysięgnika (4): 1.000 m

Wysokość punktu świetlnego (1): 7.000 m

Nawis punktu świetlnego (2): -0.800 m

ULR: 0.00

ULOR: 0.00

Wartości maksymalne mocy oświetleniowej

przy 70° i powyżej: 624 cd/klm *

przy 80° i powyżej: 325 cd/klm *

przy 90° i powyżej: 7.46 cd/klm *

Klasa natężenia oświetlenia: /

W każdym kierunku tworzącym podany kąt z dolną linią pionową przy zainstalowanym i gotowym do użytku oświetleniu.

* Wartości natężenia światła w [cd/klm] do obliczania klasy natężenia światła odnoszą się do strumienia świetlnego lampy, zgodnie z EN 13201:2015.

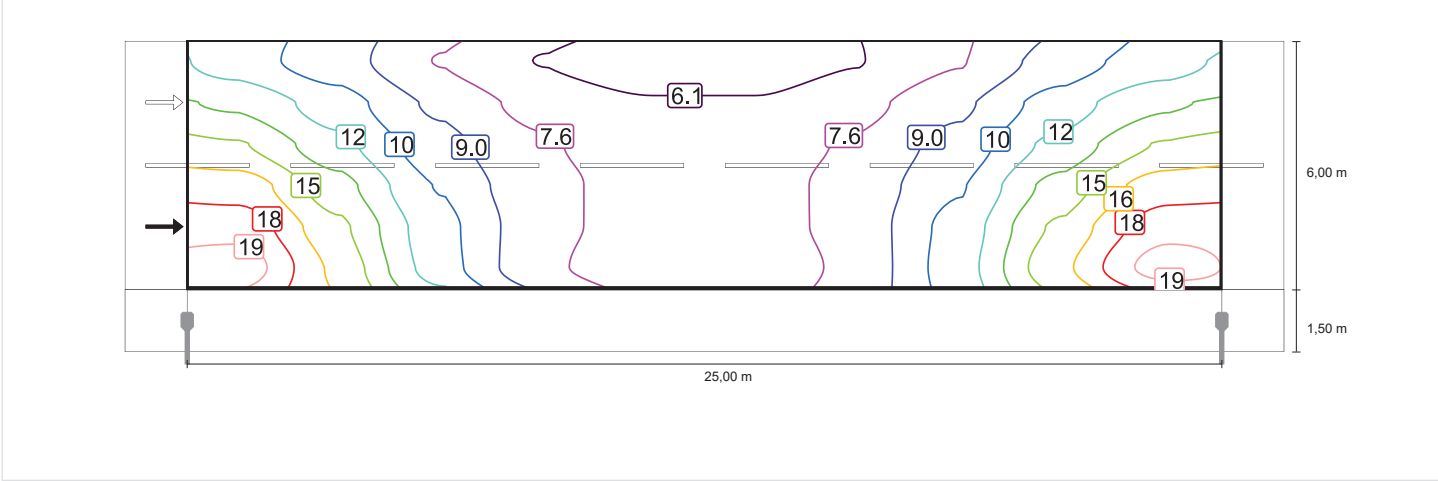
Rozmieszczenie spełnia wymagania klasy indeksu oślepienia D.1

Jezdnia 1 (C4)

Współczynnik konserwacji: 0.85
Siatka: 10 x 6 Punkty

Em [lx] ≥ 10.00	Uo ≥ 0.40
✓ 10.54	✓ 0.51

Poziome natężenie oświetlenia



Chodnik 1 (P2)

Współczynnik konserwacji: 0.85
Siatka: 10 x 3 Punkty

Em [lx] ≥ 10.00 ≤ 15.00	Emin [lx] ≥ 2.00
✓ 11.75	✓ 4.86

Poziome natężenie oświetlenia

