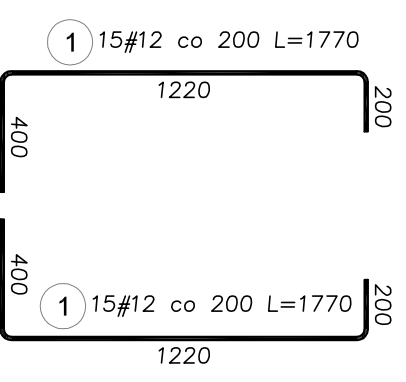
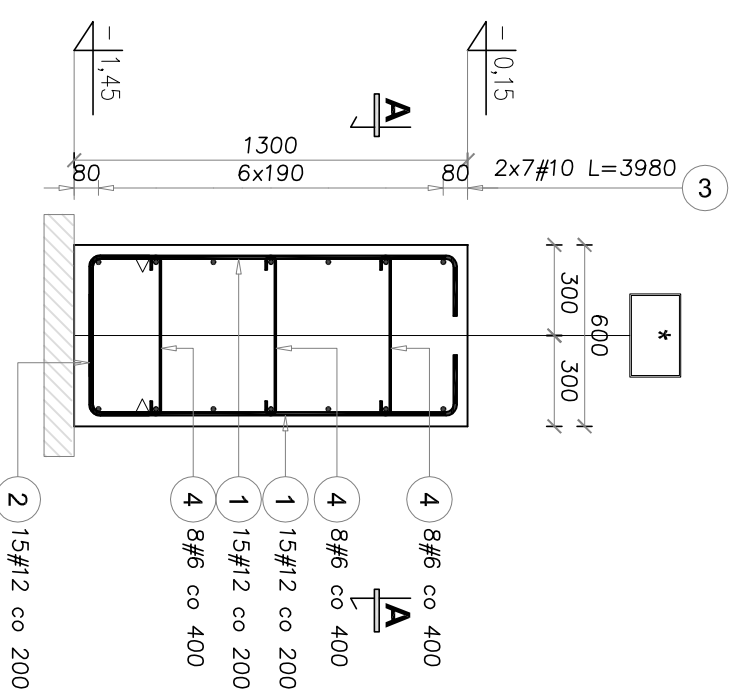
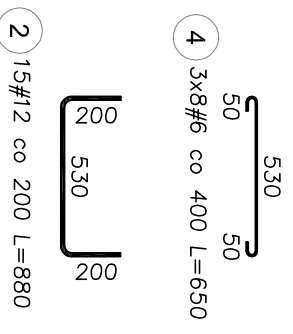


F-1 310x60 szt. 2
FUNDAMENT ŻELBETOWY
SKALA 1:25



Elementy	Nazwa	Ilość	Nr pręta	Średnica	Długość (m)	Ilość prętów		Długość całkowita pręta (m)				
						w elemencie	ogółem	# 6	# 10	# 12		
F-1 310x60	2		1	12	1,77	30	60			108,20		
			2	12	0,88	15	30			26,40		
			3	10	3,98	14	28					
			4	6	0,65	24	48					
Długość wg średnic (m)										31,20	111,44	132,60
Masa 1 m pręta (kg/m)										0,22	0,62	0,89
Masa łączna wg średnic (kg)										6,93	68,76	117,75
Masa łączna wg gatunku stali (kg)										193,43		
Ogółem (kg)										193,43		



PROJ-BUD
BIUROPROJEKTOWO-BUDOWLANE
Sebastian Ślęc

Osiadłe Miłochy 18/59, 39-120 Sędziszów Młp.
biuro adres.: ul. Armii Krajowej 4, Sędziszów Młp.
tel. 693-136-890, 697-606-279
NIP 818-154-36-93, REGON 180828593

Nazwa i adres inwestycji:
BUDOWY SZKOŁY PODSTAWOWEJ WRAZ Z SALĄ GIMNASTYCZNA I ZAPLECZEM
TECHNICZNYM ORAZ NIEZBEDNĄ INFRASTRUKTURĄ TECHNICZNA NA DZ. NR EWID. 653/10,
656/1 W OBRĘBIE EVIDENCYJNYM ROPCZYCE - WITKOWICE.

Nr projektu:
25/2018

branża:
konstrukcyjna

Skala:
1:25

Temat rysunku:		FUNDAMENTY POD SŁUPKI ZADASZENIA F-1 310x60	
Projektował:	mgr inż. Bartosz Krzeszowiec	Uprawnienia bud.:	PDK/0168/P/00K/09
Sprawił:	mgr inż. Janina Marc	Podpis:	
Opracował:	mgr inż. Sebastian Ślęc	Data:	20.08.2020r.
	mgr inż. Wojciech Krzeszowiec	Nr rysunku:	SW-PW-KZ-83

WSZELKIE PRAWA ZASTRZEŻONE KOPIOWANIE ZABRONIONE.