

OPIS PRZEDMIOTU ZAMÓWIENIA DLA CZĘŚCI II,

Modernizacja dróg gminnych w ramach Funduszy Sołeckich :

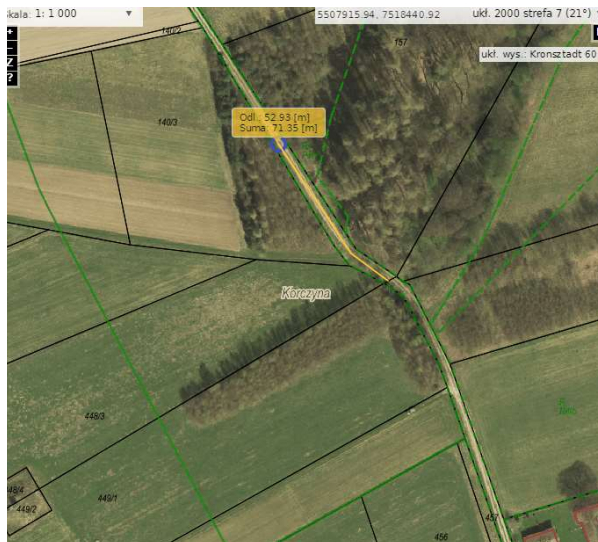
- f) droga gminna „Na Morąga” w Libuszy o długości 55 mb;
Wykonanie nawierzchni bitumicznej na drodze gminnej „Na Morąga ” w m. Libusza na terenie gminy Biecz, w powiecie gorlickim, w województwie małopolskim. Inwestycja obejmuje działkę o nr ewid. 441 w m. Libusza.



Zakres obejmuje modernizację drogi o nawierzchni utwardzonej „Na Morąga” w m. Libusza o długości 55 mb , polegającą na wykonaniu nawierzchni bitumicznej z masy mineralno-asfaltowej i uzupełnieniu zniszczonej podbudowy. Zaplanowano wykonanie nawierzchni o szerokości 3,30 m , , warstwy wiążącej o gr. 4 cm, warstwy ścieralnej o gr. 4 cm z wykonaniem podbudowy. Odwodnienie wykonano poprzez nadanie spadków poprzecznych w kierunku poboczy i rowu. Pobocza z kruszywa łamanego (mieszanki) o szer. 40cm, gr. 8 cm.

Szczegółowy zakres zawarto w przedmiarze robót który stanowi **załącznik do niniejszej OPZ.**

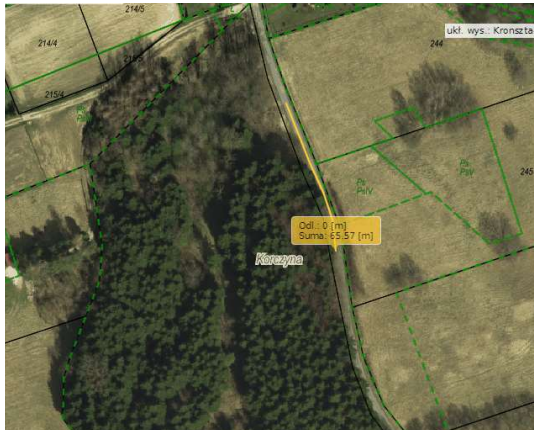
- g) droga gminna „Na Patrzyka” w Korczynie o długości 70 mb;
Wykonanie nawierzchni bitumicznej na drodze gminnej „Na Patrzyka ” w m. Korczyna na terenie gminy Biecz, w powiecie gorlickim, w województwie małopolskim. Inwestycja obejmuje działkę o nr ewid. 141/5 w m. Korczyna .



Zakres obejmuje modernizację drogi o nawierzchni utwardzonej „Na Patrzyka ” w m. Korczyna o długości 70 mb , polegającą na wykonaniu nawierzchni bitumicznej z masy mineralno-asfaltowej i wykonaniu dwóch warstw podbudowy. Zaplanowano wykonanie nawierzchni o szerokości 3,20 m, , warstwy wiążącej o gr. 4 cm, warstwy ścieralnej o gr. 4 cm . Pobocza z kruszywa łamanego (mieszanki) o szer. 40cm, gr. 8 cm. Szczegółowy zakres zawarto w przedmiarze robót który stanowi **załącznik do niniejszej OPZ.**

h) droga gminna „Na Topole” w Korczynie o długości 65 mb.

Wykonanie nawierzchni bitumicznej na drodze gminnej „Na Topole ” w m. Korczyna o długości 65 m, na terenie gminy Biecz, w powiecie gorlickim, w województwie małopolskim. Inwestycja obejmuje działkę o nr ewid. 225/7w m. Korczyna.



Zakres obejmuje modernizację drogi o nawierzchni utwardzonej „Na Patrzyka ” w m. Korczyna o długości 65 mb , polegającą na wykonaniu nawierzchni bitumicznej z masy mineralno-asfaltowej. Zaplanowano wykonanie nawierzchni o szerokości 2,60 m, , warstwy wiążącej o gr. 4 cm, warstwy ścieralnej o gr. 4 cm . Pobocza z kruszywa łamanego (mieszanki) o szer. 30cm, gr. 10 cm.

Szczegółowy zakres zawarto w przedmiarze robót który stanowi **załącznik do niniejszej OPZ.**

