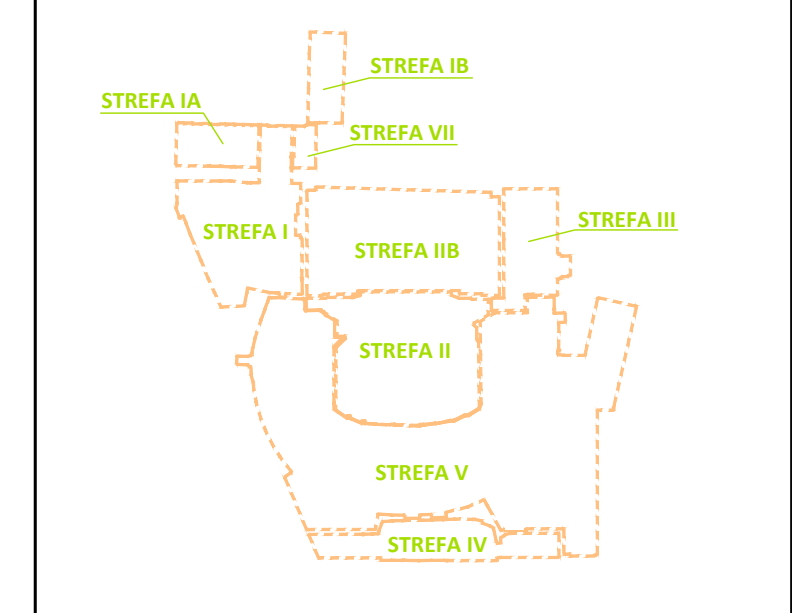


LP.	NAZWA POM.	POW. [m²]
0.01	KUCHNIA WENTYLACYJNA	131.94
-1.02	WĘZEL NA FOTEE	26.87
-1.03	ZAPADNE PROSCENIUM	47.40
-1.04	ORCHESTRON (CZĘŚĆ STAL)	14.00
-1.05	KOMUNIKACJA	4.54
-1.06	KOMUNIKACJA	4.57
-1.07	KOMUNIKACJA	28.31
-1.08	KOMUNIKACJA	20.52
-1.09	KOMUNIKACJA	23.29
0.21	POSCENIE	321.20
0.22	PRZESTRZEŃ TECHNICZNA PROWADZENIA INSTALACJI	11.25
0.23	PRZESTRZEŃ TECHNICZNA PROWADZENIA INSTALACJI	10.82
0.24	PRZESTRZEŃ TECHNICZNA PROWADZENIA INSTALACJI	22.50
0.25	PRZESTRZEŃ TECHNICZNA PROWADZENIA INSTALACJI	6.20
0.26	PRZESTRZEŃ TECHNICZNA PROWADZENIA INSTALACJI	15.50
0.27	PRZESTRZEŃ TECHNICZNA PROWADZENIA INSTALACJI	6.40
0.28	PRZESTRZEŃ TECHNICZNA PROWADZENIA INSTALACJI	37.60
0.29	PRZESTRZEŃ TECHNICZNA PROWADZENIA INSTALACJI	20.00
0.30	PRZESTRZEŃ TECHNICZNA PROWADZENIA INSTALACJI	16.40
0.31	PRZESTRZEŃ TECHNICZNA PROWADZENIA INSTALACJI	22.00
0.32	PRZESTRZEŃ TECHNICZNA PROWADZENIA INSTALACJI	46.40
0.33	PRZESTRZEŃ TECHNICZNA PROWADZENIA INSTALACJI	14.10
0.34	PRZESTRZEŃ TECHNICZNA PROWADZENIA INSTALACJI	60.00
0.35	PRZESTRZEŃ TECHNICZNA PROWADZENIA INSTALACJI	5.70
0.36	PRZESTRZEŃ TECHNICZNA PROWADZENIA INSTALACJI	6.90
0.37	PRZESTRZEŃ TECHNICZNA PROWADZENIA INSTALACJI	14.20
0.38	PRZESTRZEŃ TECHNICZNA PROWADZENIA INSTALACJI	10.50
0.39	SCHODY - KLATKA K1	25.50
0.40	PRZESTRZEŃ TECHNICZNA PROWADZENIA INSTALACJI	26.80
0.41	PRZESTRZEŃ TECHNICZNA PROWADZENIA INSTALACJI	8.10
0.42	PRZESTRZEŃ TECHNICZNA PROWADZENIA INSTALACJI	8.60
0.43	TOAILETA DAMSKA	25.00
0.44	UMYWALNA	14.20
0.45	TOAILETA MĘSKA	18.40
0.46	UMYWALNA	14.20
0.47	KLATKA SCHODOWA K2	24.30
0.48	PRZESTRZEŃ TECHNICZNA PROWADZENIA INSTALACJI	32.95
0.49	PRZESTRZEŃ TECHNICZNA PROWADZENIA INSTALACJI	193.60
0.50	PRZESTRZEŃ TECHNICZNA PROWADZENIA INSTALACJI	0.00
0.51	PRZESTRZEŃ TECHNICZNA PROWADZENIA INSTALACJI	0.00
0.52	PRZESTRZEŃ TECHNICZNA PROWADZENIA INSTALACJI	0.00
0.53	PRZESTRZEŃ TECHNICZNA PROWADZENIA INSTALACJI	0.80
0.54	PRZESTRZEŃ TECHNICZNA PROWADZENIA INSTALACJI	3.60
0.55	PRZESTRZEŃ TECHNICZNA PROWADZENIA INSTALACJI	16.78
0.56	PRZESTRZEŃ TECHNICZNA PROWADZENIA INSTALACJI	7.50
0.58	PRZESTRZEŃ TECHNICZNA PROWADZENIA INSTALACJI	9.50
0.64	SZACHI INSTALACYJNY	29.19
0.65	PRZESTRZEŃ TECHNICZNA PROWADZENIA INSTALACJI	132.80
0.66	SZACHI INSTALACYJNY	38.00
0.67	PRZESTRZEŃ TECHNICZNA PROWADZENIA INSTALACJI	0.00
0.68	PRZESTRZEŃ TECHNICZNA PROWADZENIA INSTALACJI	0.00
0.69	PRZESTRZEŃ TECHNICZNA PROWADZENIA INSTALACJI	0.00

00.1	KLATKA SCHODOWA	13.00
00.2	POM. WENTYLATORÓW	43.19
00.3	POM. POMOCNICZE	11.42
00.4	WĘZŁ CO	47.32
00.5	KOMUNIKACJA	14.17
00.6	POM. TECHNICZNE	5.53
00.7	POM. TECHNICZNE	17.55
00.8	DOŚCIE TECHNICZNE	15.49
00.9	PRZESZKONIE	4.41
00.10	POM. ELEKTR.	8.89
00.11	POM. ANULATORYÓW	25.68
00.12	DOŚCIE TECHNICZNE	12.53
00.13	POM. PRZYŁĄCZA WOD.	6.62
00.14	KOMUNIKACJA	2.98
00.15	POM. ZAWORÓW PPOZ.	18.88
00.16	DOŚCIE TECHNICZNE	14.63
00.17	MAGAZYN	11.63
00.18A	DOŚCIE TECHNICZNE	29.71
00.18B	ROZDZIELNA PPOZ.	15.77
00.19	HYDROFOROWANIA	60.26
00.20	POM. POMOCNICZE	10.95
00.21	POM. POMOCNICZE	7.42
00.22	POM. POMOCNICZE	2.26
00.23	POM. TECHNICZNE	6.30



LEGENDA

- PROJEKTOWANE ŚCIANY
- ELEMENTY MUROWANE / ZAMUROWANA
- OKŁADZINY AKUSTYCZNE / KOTŁOWNIE TERMICZNE
- WYBURZENIA
- ŚCIANY O ODPORNOŚCI OGONOWEJ REI 100
- ŚCIANY O ODPORNOŚCI OGONOWEJ REI 60
- NIEDOPASOBIŁOŚĆ, KTÓRE NIE ZOSTAŁY DOPROWADZONE DO STANU ZDROWEGO Z PRZEPISAMI
- NIEDOPASOBIŁOŚĆ, KTÓRE ZOSTAŁY DOPROWADZONE DO STANU ZDROWEGO Z PRZEPISAMI
- GRANICE STREF PODZIEMNYCH
- POMIESZCZENIA ADMINISTRACYJNE Z KOMUNIKACJA
- D.D. - DRZWI DREWNIANE
- D.S. - DRZWI STALOWE
- D.P. - DRZWI PRZECIWOPOŻAROWE
- D.A. - DRZWI Z IZOLACJĄ ANTYPANCJALNĄ
- D.B. - RUCHOMA BARIERNA ZABEZPIECZAJĄCA ZŁĄCZENIE DO PIWNYCY 40.00 - IZOLACJA AKUSTYCZNA DRZWI LUB OKN

UWAGI:

- Przed przystąpieniem do realizacji, sprawdzić wszystkie elementy i ich wymiary na budowie.
- Projekt rozpatrywać łącznie z projektem pozostałych branż.
- Realizację należy rozpatrywać łącznie z projektem wykonawczym i kosztorysem materiałów.
- Zmiany w projekcie podlegają akceptacji projektanta.
- Do wykonania planu rozbiórkowego instalacji gazu należy wykonać inwentaryzację stanu istniejącego.
- Podane wymiary należy zwrócić uwagę na wykonanie prac rozbiórkowych i demontażowych.

Przebudowa widowni sceny głównej i rozbudowa Teatru Polskiego we Wrocławiu wraz z dostosowaniem całego obiektu do aktualnych wymagań przeciwpożarowych

ul. G. Zapolskiej 3, 50-032 WROCLAW

Investor:
Teatr Polski we Wrocławiu
ul. G. Zapolskiej 3
50-032 Wrocław

Stadium

PROJEKT WYKONAWCZY

Rysunek:
Rzut piwnicy

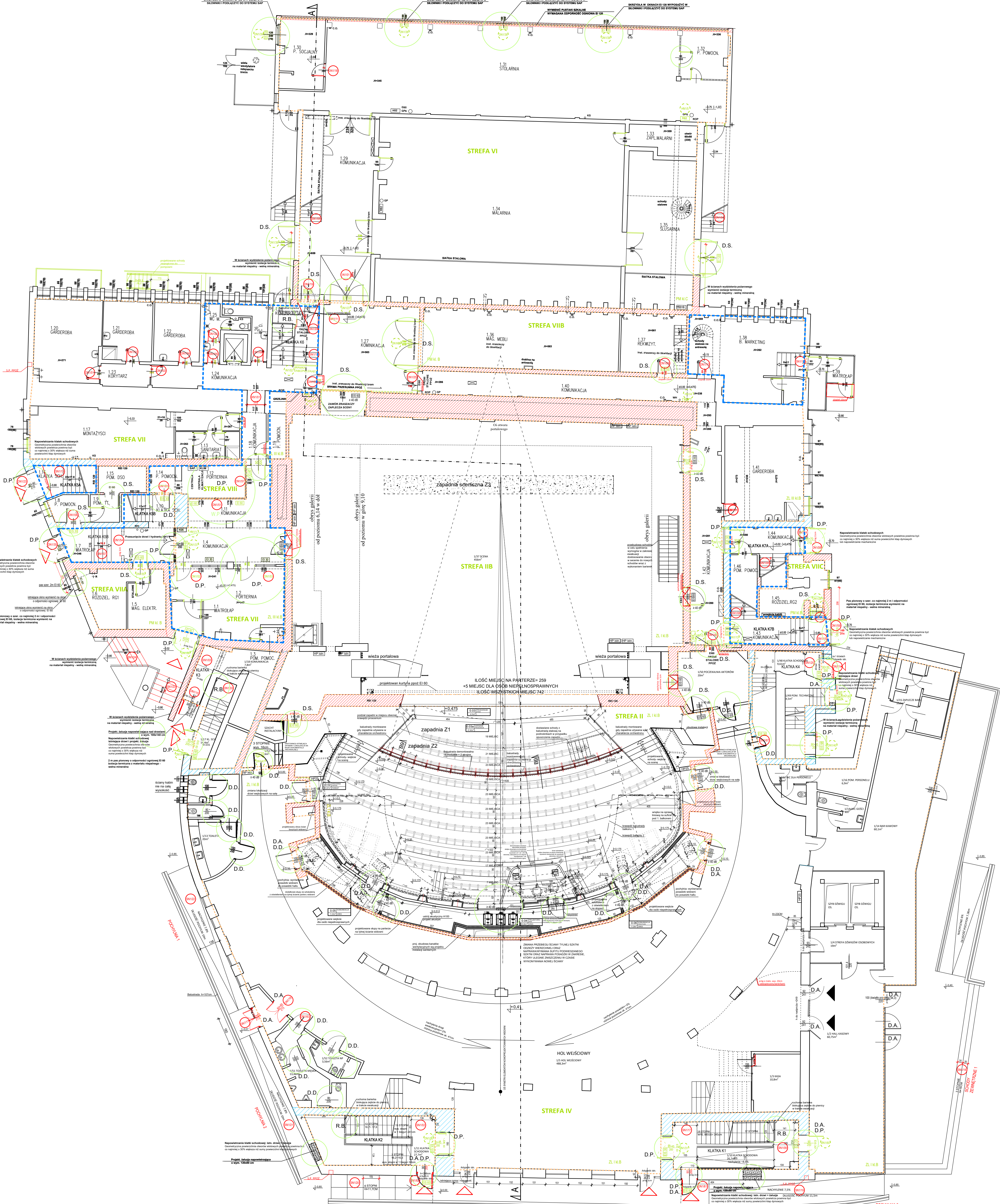
Skala:
1:100

Data:
Lipiec 2023

Współpraca:

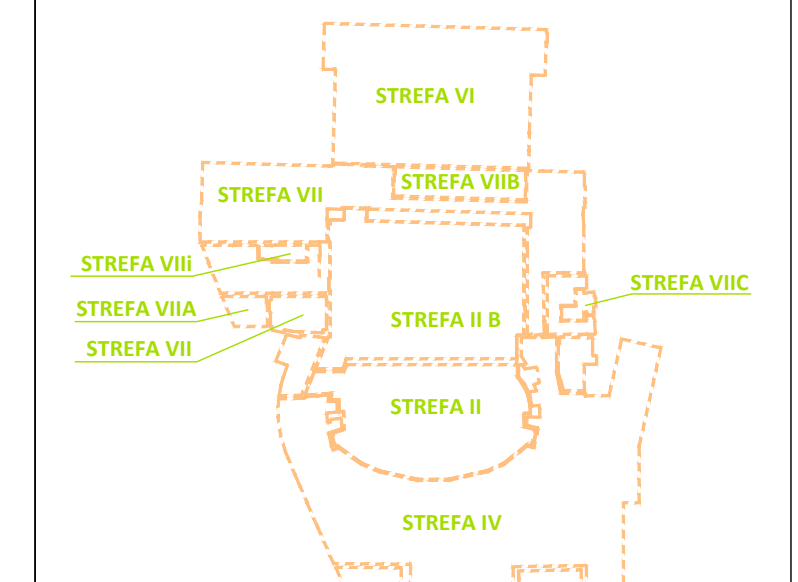
mgr inż. arch. Robert Lebiada	Nr uprawnień: 704/01/DUW	Podpis
mgr inż. arch. Piotr Kaczmarek	Nr uprawnień: OKR/30/2005	Podpis

„Sound & Space” Sp. z o.o.
60-832 POZNAŃ
Ul. W. BIEGAŃSKIEGO 61A
Tel./Fax.: (061) 825-65-27
sound@space.pl



Lp.	NAZWA POM.	Pow. [m2]
0.02	WIDOWNA PARTER	213,97
0.03	PROSCENIUM STAL	9,24
0.03a	ZAPADNE PROSCENIUM	47,4
0.04	PROJEKTORNIOWNIA	25,96
0.05	KOMUNIKACJA	11,33
0.06	KOMUNIKACJA POOBYLNA	11,28
1/2	HALL KASOWY	60,75
1/3	KASA	10,80
1/4	STREFA DZIEWIÓW OSOBOWYCH	19,00
1/5	HOL WEŚCIOWY	488,30
1/10	KŁATKA SCHODOWA	26,70
1/11	KŁATKA SCHODOWA	27,70
1/13	TOILETA	20,00
1/14	BAR KAWOWY	60,10
1/14a	WC GOŚCI	4,00
1/15	ZAPLECZE BARU	23,50
1/15a	WC DLA PERSONELU	4,80
1/16	POM. PERSONELU	6,90
1/17	KŁATKA SCHODOWA	14,40
1/18	KOMUNIKACJA	7,80
1/18a	KŁATKA SCHODOWA	9,61
1/19	POMIESZCZENIE TECHNICZNE	4,50
1/20	POCZEKALNA AKTORÓW	20,00
1/21	TOILETA MĘSKA	13,48
1/22	TOILETA DLA NIEPEŁNOSPRAWNYCH	3,56

PARTER-ZAPLECZE		
1.1	WIATROŁAP	4,06
1.2	PORTIERNIA	28,09
1.3	POM. POMOCNICZE	1,22
1.4	KOMUNIKACJA	24,83
1.5	ROZDZIELNA	8,52
1.6	ROZDZIELNA EL.	11,46
1.7	WIATROŁAP	8,21
1.8	POM. POMOCNICZE	4,25
1.9	POM. TELEFON.	3,49
1.10	KŁATKA SCH.	6,20
1.11	KOMUNIKACJA	13,45
1.12	PORTIERNIA	8,77
1.13	SANITARIAT	7,48
1.14	POM. POMOCNICZE	3,01
1.15	POMIESZCZENIE DSD	5,50
1.16	KŁATKA SCH.	6,95
1.17	MONTAŻYŚCZY SZENY	36,44
1.18	KOMUNIKACJA	4,06
1.19	POM. POMOCNICZE	3,52
1.20	GARDEROBA	23,56
1.21	GARDEROBA	12,44
1.22	GARDEROBA	11,64
1.23	KORYTARZ	4,78
1.24	KOMUNIKACJA	23,62
1.25	WC MĘSKO	5,66
1.26	WC DAMSKO	5,43
1.27	KOMUNIKACJA	35,27
1.28	KOMUNIKACJA	5,93
1.29	KOMUNIKACJA	54,67
1.30	POKÓJ SOCJALNY	13,23
1.31	STOLARNIA	150,88
1.32	POM. POMOCNICZE	9,97
1.33	ZAPLECZE MALARNI	7,79
1.34	MALARNIA	192,77
1.35	ŚLUSARNIA	43,75
1.36	MAGAZYN MIELI	48,74
1.37	REKOWIZYJONIA	15,99
1.38	BIURO MARKETINGU	37,17
1.39	WIATROŁAP	7,14
1.40	KOMUNIKACJA	35,22
1.41	GARDEROBA	32,06
1.42	KOMUNIKACJA	26,03
1.43	KOMUNIKACJA	16,88
1.44	KOMUNIKACJA	13,30
1.45	ROZDZIELNA RG2	10,08
1.46	POM. POMOCNICZE	3,82
1/37	SCENA	456
SUMA POWIERZCHNI PARTERU		2639,71



- LEGENDA**
- PROJEKTOWANE ŚCIANY
 - ELEMENTY MUROWANE / ZAMUROWANIA
 - CHŁADZONY AKUSTYCZNE PODŁOGI TERMOIZOLACJA
 - WYBURZENIA
 - ŚCIANY O ODPORNOŚCI OGNIOWEJ REI 120
 - ŚCIANY O ODPORNOŚCI OGNIOWEJ REI 60
 - NIEMOŻNOŚĆ, KTORÉ NIE ZOSTAŁA DOPROWADZONA DO OŚCIGNIĘCIA Z PRZEPISAMI
 - NIEMOŻNOŚĆ, KTORÉ ZOSTAŁA DOPROWADZONA DO OŚCIGNIĘCIA Z PRZEPISAMI
 - GRANICE STREF POŻAROWYCH
 - POMIESZCZENIA ADMINISTRACYJNE Z KOMUNIKACJA
 - O.D. - DRZWI ODWRÓTNE
 - O.S. - DRZWI STALOWE
 - O.P. - DRZWI PROKULOWE
 - O.A. - DRZWI Z DZIAŁKĄ ANTYPANICZNA
 - BARIERNA BIEŻENIOWA PRZEJŚCIA SI. 04
 - R.B. - ŚLUCZKA BARIERNA ZABEZPIECZAJĄCA ZEŚCIE DO PRAMICY
 - 40-IB - IZOLACYJNOŚĆ AKUSTYCZNA DRZWI LUB OKEN

- UWAGI:**
- Przed przystąpieniem do realizacji, sprawdzić wszystkie elementy i istotne wymiary na budowie.
 - Projekt rozpatrywać łącznie z projektem pozostałych branż.
 - Składać należy zgodnie z przepisami i z załącznikami 1 z załącznikiem materiałów.
 - Znany w projekcie podłoga akustyczna projektanta.
 - Na wykonanie prac instalacyjnych i bariernych trzeba wykonać inwentaryzację stanu istniejącego.
 - Podane wymiary należy zwrócić uwagę na wykonanie prac instalacyjnych i demontażowych.

Przebudowa widowni sceny głównej i rozbudowa Teatru Polskiego we Wrocławiu wraz z dostosowaniem całego obiektu do aktualnych wymagań przeciwpożarowych

ul. G. Zapolskiej 3, 50-032 WROCLAW

Investor:
Teatr Polski we Wrocławiu
ul. G. Zapolskiej 3
50-032 Wrocław

Stadium

PROJEKT WYKONAWCZY

Rzut parteru

Skala: 1:100

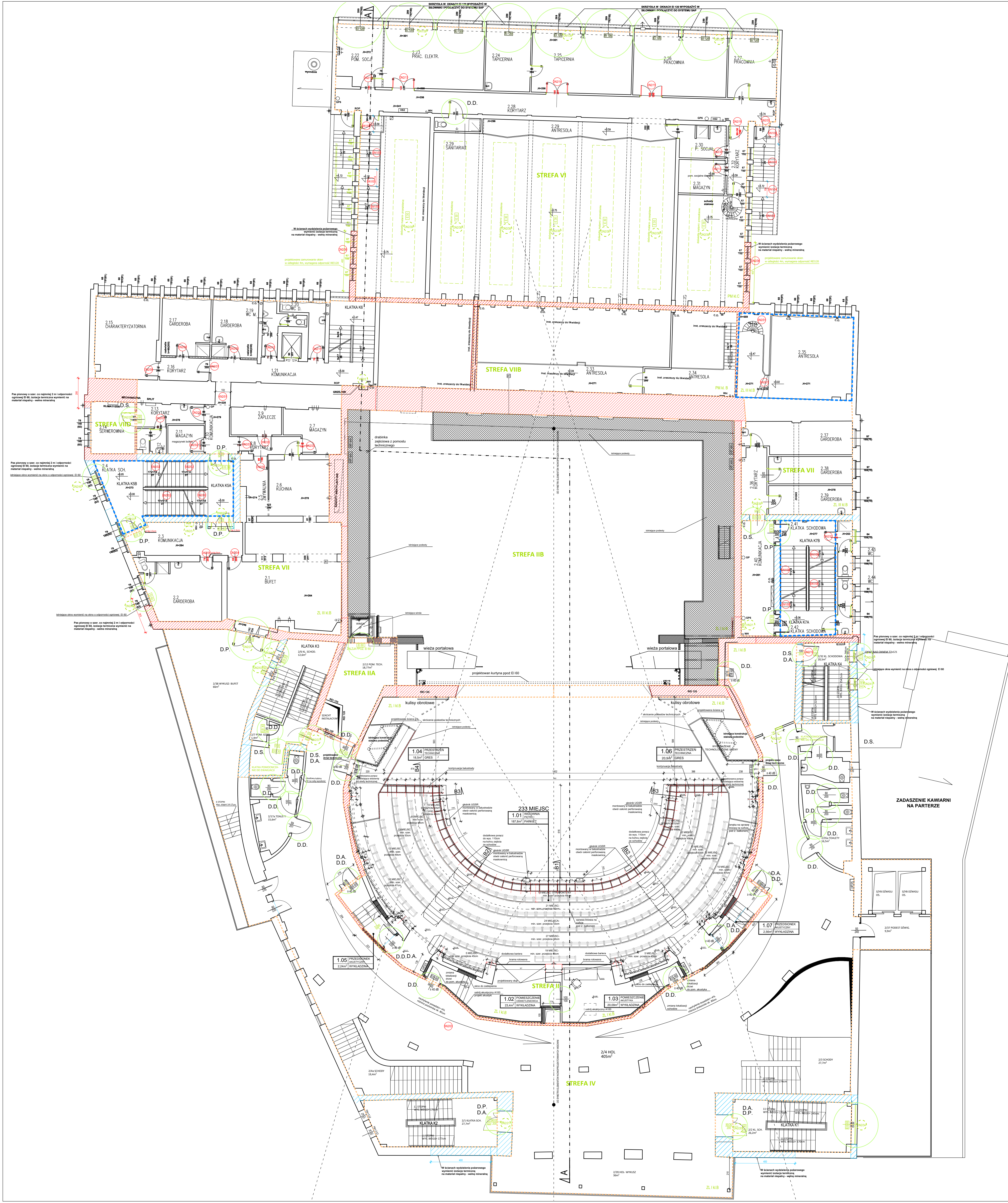
Data: Lipiec 2023

Współpraca

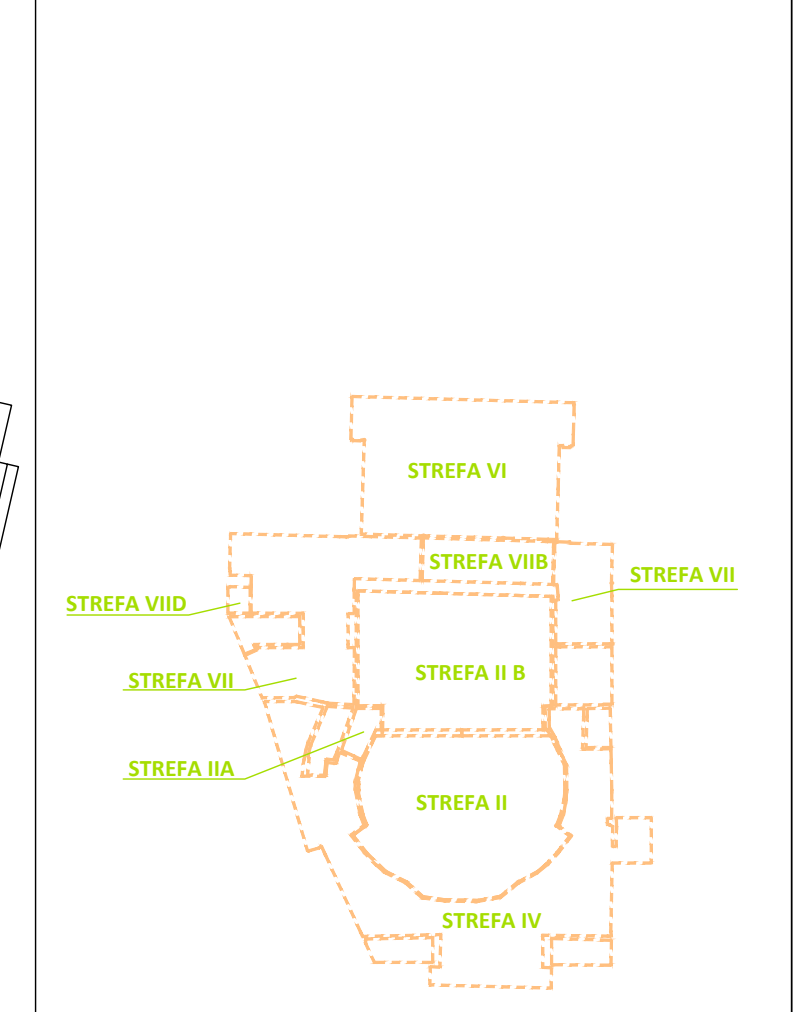
Nr rys. **A.02**

mgr inż. arch. Robert Lebiada 704/01/DJW
mgr inż. arch. Piotr Kaczmarek OKS/UpB/30/2005

„Sound & Space” Sp. z o.o.
60-032 POZNAŃ
Ul. W. BIEGAŃSKIEGO 61A
Tel./Fax.: (061) 825-65-27
sound@space.pl



SZKALA POM.		POM. [m ²]	
L.P.	PRZEDSIĘWZĘCIE		
1.01	WIDOWNIA - BALCON		187,80
1.02	POM. OSWIETLAWCOWA		23,40
1.03	POM. AUSTYCJA		20,00
1.04	PRZESTRZEŃ TECHNICZNA		18,50
1.05	PRZEDSIĘWZĘCIE AUSTYCZNY		2,24
1.06	PRZESTRZEŃ TECHNICZNA		20,00
1.07	PRZEDSIĘWZĘCIE AUSTYCZNY		2,56
2/1	KŁATKA SCH.		27,70
2/2	KŁATKA SCH.		26,20
2/3	SCHODY		27,70
2/4	HOL		405,00
2/4a	SCHODY		19,40
2/5	KL. SCH.		12,60
2/7	POM. GOSP.		1,40
2/12	POM. TECH.		18,77
2/17a	TOILETY		15,60
2/32	KŁATKA SCH.		20,50
2/35a	TOILETY		16,50
2/37	PODEŚT DŹWIĘK.		9,90
2/38	WYKŁĘZ BUFET		66,00
2/39	WYKŁĘZ		36,00
PRZEDSIĘWZĘCIE ZAPLECZE			
2.1	BUFET		48,79
2.2	GARDEROBA		19,99
2.3	KOMUNIKACJA		16,17
2.4	KŁATKA SCH.		38,15
2.5	ZMYWALNA		6,09
2.6	KUCHNIA		15,02
2.7	MAGAZYN		9,63
2.8	KORYTARZ		4,74
2.9	ZAPLECZE		6,32
2.10	KOMUNIKACJA		5,92
2.11	MAGAZYN		4,56
2.12	WC		3,31
2.13	KORYTARZ		6,51
2.14	SERWISOWNIA		9,93
2.15	CHARAKTERYZATORNA		22,99
2.16	KORYTARZ		4,92
2.17	GARDEROBA		12,52
2.18	GARDEROBA		11,79
2.19	WC MĘSKO		5,25
2.20	WC DAMSKO		5,56
2.21	KOMUNIKACJA		28,15
2.22	POM. SOCIALNE		12
2.23	PRACOWNIA ELEKTR.		27,52
2.24	TAPICERNA		12,54
2.25	TAPICERNA		27,74
2.26	PRACOWNIA		26,02
2.27	PRACOWNIA		13,92
2.28	KORYTARZ		42,95
2.29	SANITARIAT		2,74
2.30	POM. SOCIALNE		6,81
2.31	MAGAZYN		6,94
2.32	KORYTARZ		5,98
2.33	ANTRESOLA		19,53
2.34	ANTRESOLA		10,59
2.35	ANTRESOLA		38,29
2.36	KORYTARZ		7,43
2.37	GARDEROBA		15,25
2.38	GARDEROBA		10,19
2.39	GARDEROBA		10,83
2.40	KOMUNIKACJA		16,48
2.41	KŁATKA SCH.		14,15
2.42	KŁATKA SCH.		14,15
2.43	WC		3,66
2.44	WC		3,66
SUMA POWIERZCHNI PIĘTRA 1			1407,90



LEGENDA

- PROJEKTOWANE ŚCIANY
- ELEMENTY KURLOWANE / ZAKURLOWANA
- OKŁADZINY AUSTYCZNE / AUSTYCJA TECHNICZNA
- WYBURZENIA
- ŚCIANY O OPORNOŚCI OGNIOWEJ REI 120
- ŚCIANY O OPORNOŚCI OGNIOWEJ REI 60
- NIEZDOPASZKI, KTÓRE NIE ZOSTANĄ DOKORPUSOWANE DO ZDOPASZKI Z PRZEPISAMI
- NIEZDOPASZKI, KTÓRE ZOSTANĄ DOKORPUSOWANE DO STANU ZDOPASZKI Z PRZEPISAMI
- GRANICE STREF POZARZĄDOWYCH
- POMIĘSZCZENIA ADMINISTRACYJNE Z KOMUNIKACJA

OPIS:
 D.D. - DRZWI DREWNIANE
 D.S. - DRZWI STALOWE
 D.P. - DRZWI PROFILOWE
 D.A. - DRZWI Z SZYBAMI ANTYWYKŁADZINOWYMI
 R.B. - RUCHOMA BARIERA ZABEZPIECZAJĄCA ZŁĘŻCISKO DO PIWNYCY 40 cm - ZŁĘŻCISKO AUSTYCZNYCH DRZWI I/ORAZ LUBEN

UWAGI:

- Przed przystąpieniem do realizacji, sprawdzić wszystkie elementy i ich wymiary na budowie.
- Projekt rozbiórki i oprawy należy wykonać zgodnie z przepisami o ochronie zabytków.
- Wykonanie robót należy wykonać zgodnie z opisem technicznym i zestawieniem materiałów.
- Zmiany w projekcie podlegają akceptacji projektanta.
- Do wykonania prac robótowych i instalacji należy wykonać inwentaryzację stanu istniejącego.
- Podane wymiary należy zwrócić uwagę na wykonaniu prac robótowych i demontażowych.

Przebudowa widowni sceny głównej i rozbudowa Teatru Polskiego we Wrocławiu wraz z dostosowaniem całego obiektu do aktualnych wymagań przeciwpożarowych

ul. G. Zapolskiej 3, 50-032 WROCŁAW

Investor:
 Teatr Polski we Wrocławiu
 ul. G. Zapolskiej 3
 50-032 Wrocław

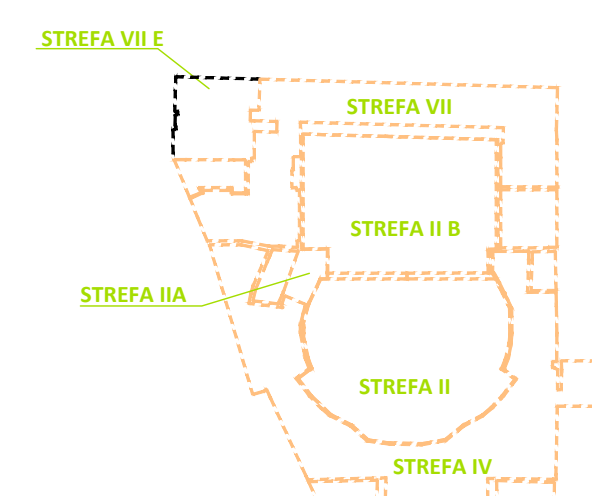
Stadium
PROJEKT WYKONAWCZY
 Rysunek
Rzut piętra I
 Skala
1:100
 Data
Lipiec 2023
 Współpraca

Nr rys. **A.03**

mgr inż. arch. Robert Lebiada 704/01/DUW
 mgr inż. arch. Piotr Kaczmarek OKK/UpR/30/2005

„Sound & Space” Sp. z o.o.
 60-682 POZNAŃ
 Ul. W. BIEGAŃSKIEGO 61A
 Tel./Fax.: (061) 825-65-27
 sound@space.pl

L.P.	NAZWA POM.	POW. [m ²]
PIĘTRO II - ZAPLECZE		
3.1	MAGAZYN KOSTUMÓW	24,70
3.2	MAG. GOSP.	26,54
3.3	GARDEROBA	19,61
3.4	KORYTARZ	14,00
3.5	KŁATKA SCH.	19,32
3.6	KŁATKA SCH.	15,46
3.7	POM. MAGAZYNOWE	4,70
3.8	POM. MAGAZYNOWE	5,02
3.10	KOMUNIKACJA	37,27
3.11	SALA PRÓB	105,97
3.12	WC MĘSKI	5,52
3.13	WC DAMSKI	5,30
3.14	KŁATKA SCH.	25,48
3.15	KORYTARZ	48,52
3.16	POM. BIUROWE	11,94
3.17	POM. BIUROWE	12,91
3.18	POM. BIUROWE	12,43
3.19	POM. BIUROWE	12,57
3.20	POM. BIUROWE	13,00
3.21	POM. BIUROWE	12,68
3.22	POM. BIUROWE	12,54
3.23	POM. BIUROWE	12,85
3.24	POM. BIUROWE	27,28
3.25	ŁAZIENKA	3,08
3.26	POM. SOCJALNE	12,10
3.27	POM. BIUROWE	10,78
3.28	POM. BIUROWE	10,13
3.29	KOMUNIKACJA	17,18
3.30	WC	3,66
3.31	WC	3,66
3.32	KŁATKA SCHODOWA	14,15



- LEGENDA**
- PROJEKTOWANE ŚCIANY
 - ELEMENTY MUROWANE / ZAMUROWANIA
 - ELEMENTY AKUSTYCZNE / AZOLACJE TERMICZNE
 - WYBURZENIA
 - ŚCIANY O OPORNOŚCI OGNIOWEJ REI 120
 - ŚCIANY O OPORNOŚCI OGNIOWEJ REI 60
 - NIEZGODNOŚCI, KTÓRE NIE ZOSTANĄ DOPROWADZONE DO ZGODNOŚCI Z PRZEPISAMI
 - NIEZGODNOŚCI, KTÓRE ZOSTANĄ DOPROWADZONE DO ZGODNOŚCI Z PRZEPISAMI
 - GRANICE STREF POŻAROWYCH
 - POMIESZCZENIA ADMINISTRACYJNE Z KOMUNIKACJA
 - D.D. - DRZWI DREWNIANE
 - D.S. - DRZWI STALOWE
 - D.P. - DRZWI PROFILOWE
 - D.A. - DRZWI Z OZWIENIA ANTYPANICZNA, MINIMALNA SZEROKOŚĆ PRZEŁĘCIA 90 CM
 - R.B. - MUROWANA BARIERKA ZABEZPIECZAJĄCA ZŁĄCZENIE DO PIWNYCI 40 DB - IZOLACYJNOŚĆ AKUSTYCZNA DRZWI LUB OKIEN

- UWAGI:**
- Przed przyłączeniem do realizacji, sprawdzić wszystkie elementy i istotne wymiary na budowie.
 - Projekt rozpatrywać łącznie z projektami pozostałych branż.
 - Rysunki należy rozpatrywać łącznie z opisem technicznym i zestawieniem materiałów.
 - Zmiany w projekcie podlegają akceptacji projektanta.
 - Po wykonaniu prac rozbiórkowych i sanacji gruntu należy wykonać inwentaryzację stanu istniejącego.
 - Podane wymiary należy zweryfikować po wykonaniu prac rozbiórkowych i demontażowych.

Przebudowa widowni sceny głównej i rozbudowa Teatru Polskiego we Wrocławiu wraz z dostosowaniem całego obiektu do aktualnych wymagań przeciwpożarowych

ul. G. Zapolskiej 3, 50-032 WROCLAW

Inwestor
Teatr Polski we Wrocławiu
ul. G. Zapolskiej 3
50-032 Wrocław

Stadium
PROJEKT WYKONAWCZY

Rysunek
Rzut piętra II

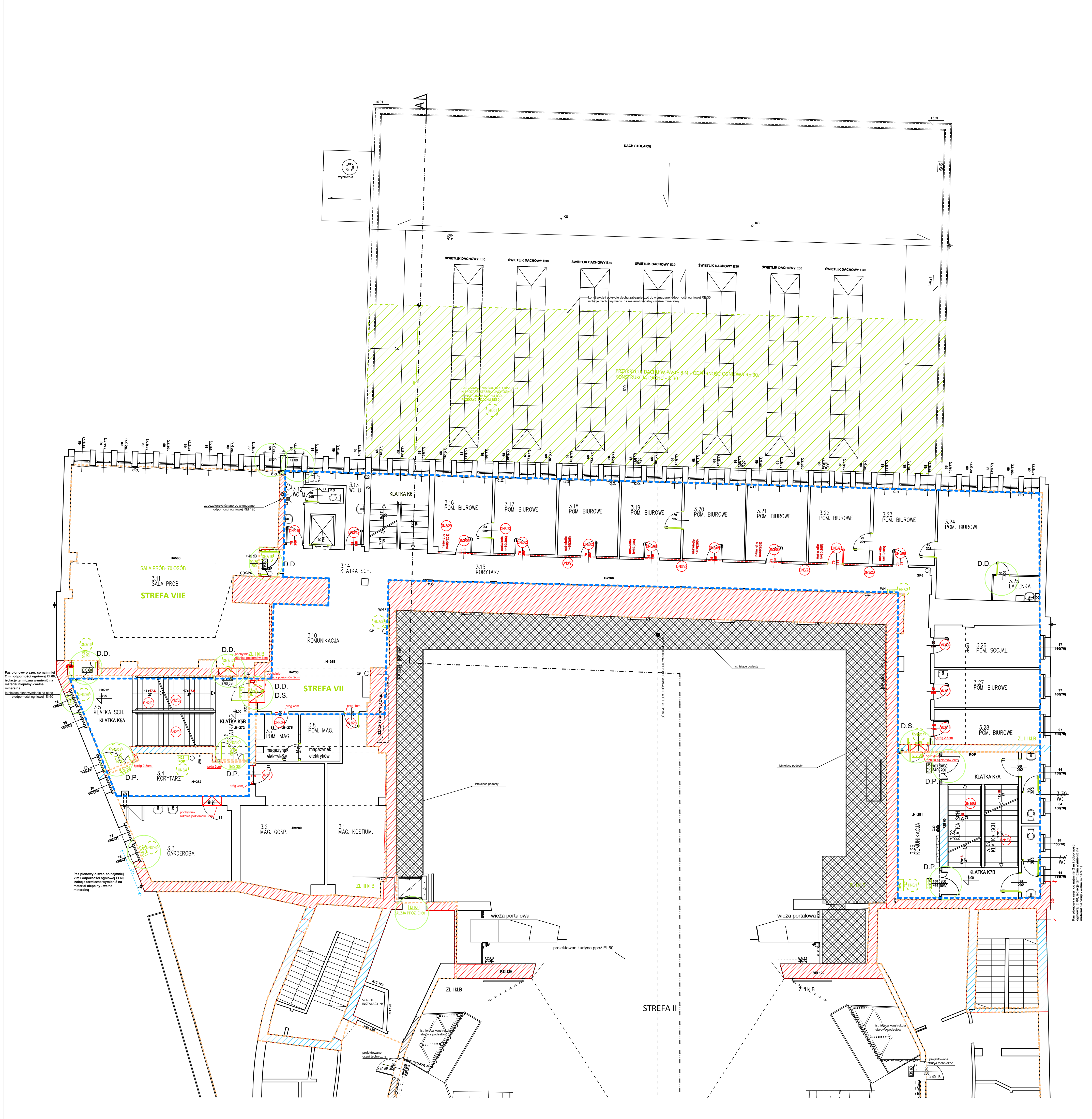
Skala
1:100

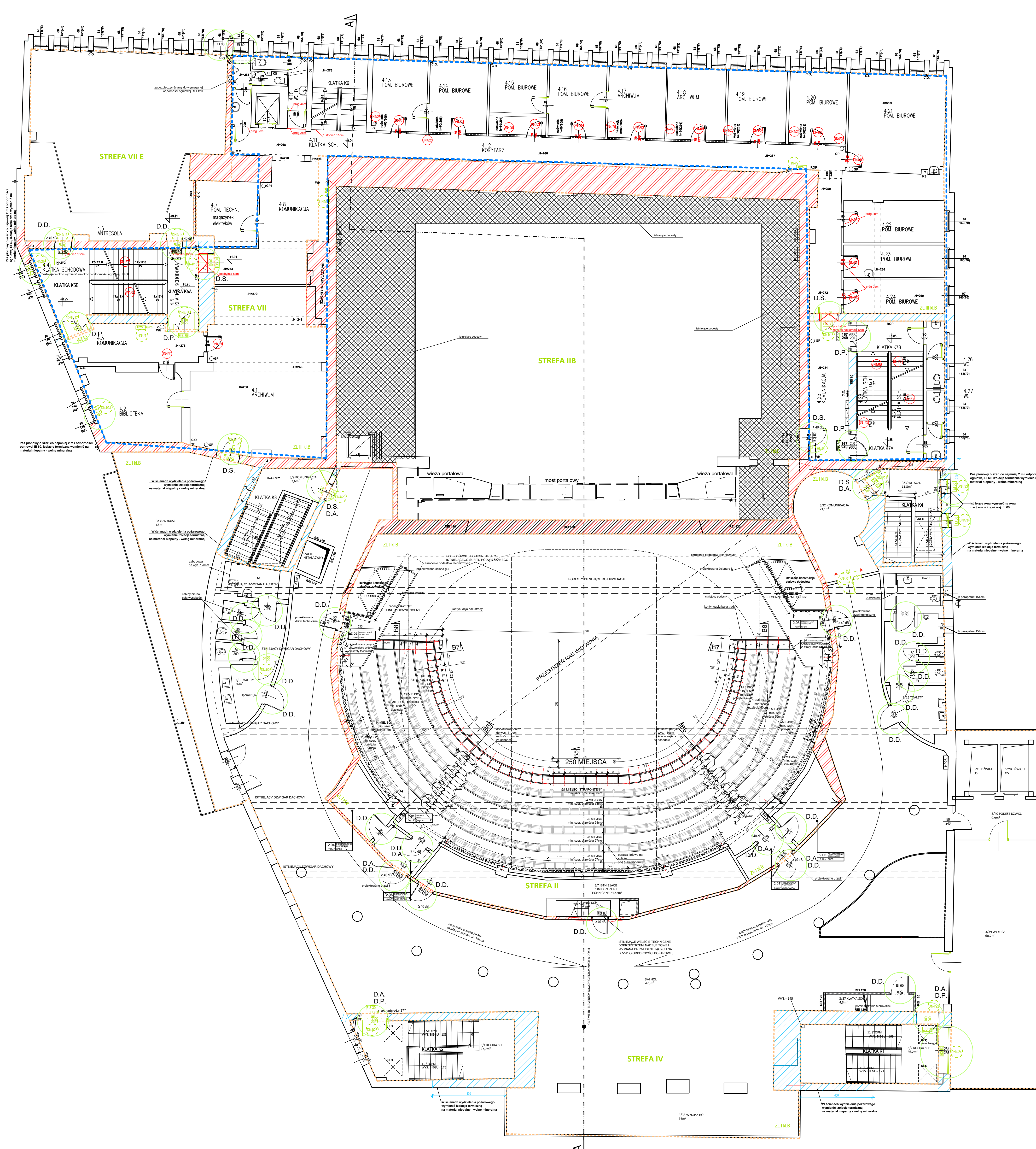
Data
Lipiec 2023

Współpraca

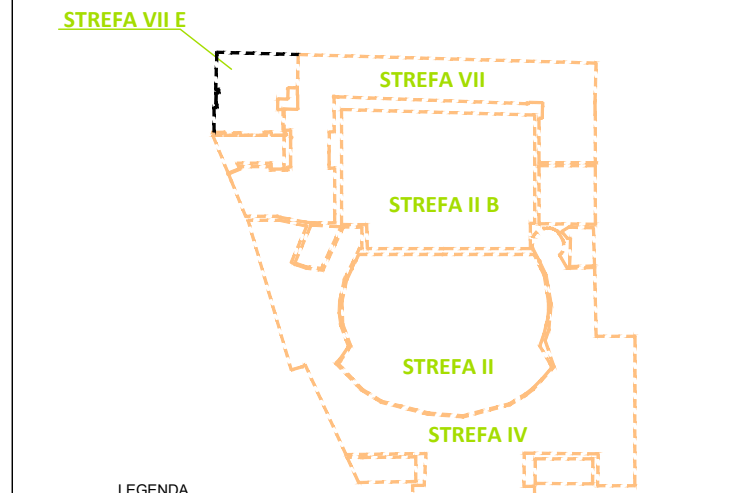
Architektura	mgr inż. arch. Robert Lebiada	Nr uprawnień	704/01/DUW	Podpis
	mgr inż. arch. Piotr Kacmarek	Nr uprawnień	OKK/UpB/30/2005	Podpis

„Sound & Space” Sp. z o.o.
60-682 POZNAŃ
Ul. W. BIEGAŃSKIEGO 61A
Tel./Fax.: (061) 825-65-27
sound@space.pl





LP.	NAZWA POM.	POW. [m ²]
PIĘTRO III		
2.01	BALKON 2 - WIDOWNA	167,10
2.02	PRZESTRZEN TECHNICZNA	17,21
2.03	PRZESTRZEN TECHNICZNA	17,30
2.04	POM. GOSP.	7,07
2.05	POM. GOSP.	8,61
2.06	PRZEDSIÓNEK AKUSTYCZNY	4,46
2.07	PRZEDSIÓNEK AKUSTYCZNY	5,36
3/1	KLATKA SCH.	27,70
3/2	KLATKA SCH.	26,20
3/4	HOL	470,00
3/6	TOALETY	26,00
3/7	POM. TECHN.	31,48
3/8	KLATKA SCH.	2,70
3/9	KOMUNIKACJA	32,60
3/15	TOALETY	27,50
3/30	KL. SCH.	11,80
3/32	KOMUNIKACJA	21,10
3/36	WYKUSZ	66,00
3/37	KLATKA SCH.	4,30
3/38	WYKUSZ HOL	36,00
3/39	WYKUSZ	60,70
3/40	PODEST DŹWIG.	9,90
PIĘTRO III - ZAPLECZE		
4.1	ARCHIWUM	62,41
4.2	BIBLIOTEKA	19,70
4.3	KOMUNIKACJA	14,03
4.4	KLATKA SCH.	19,48
4.5	KLATKA SCH.	15,52
4.6	ANTRESOLA SALI PRÓB	23,88
4.7	POM. TECHN.	11,58
4.8	KOMUNIKACJA	28,39
4.9	WC MĘSKI	5,71
4.10	WC DAMSKI	4,49
4.11	KLATKA SCH.	23,65
4.12	KORYTARZ	48,21
4.13	POM. BIUROWE	11,98
4.14	POM. BIUROWE	12,67
4.15	POM. BIUROWE	12,51
4.16	POM. BIUROWE	12,50
4.17	ARCHIWUM	12,55
4.18	ARCHIWUM	12,79
4.19	POM. BIUROWE	12,83
4.20	POM. BIUROWE	12,83
4.21	POM. BIUROWE	28,99
4.22	POM. BIUROWE	12,98
4.23	POM. BIUROWE	10,03
4.24	POM. BIUROWE	10,39
4.25	KOMUNIKACJA	17,58
4.26	WC	3,82
4.27	WC	3,82
4.28	KLATKA SCH.	14,15
4.29	KLATKA SCH.	14,15
SUMA POWIERZCHNI PIĘTRA 3		1574,71



- LEGENDA**
- PROJEKTOWANE ŚCIANY
 - ELEMENTY MUROWANE / ZAMUROWANIA
 - OKŁADZINY AKUSTYCZNE IZOLACJE TERMICZNE
 - WYBURZENIA
 - ŚCIANY O OPORNOŚCI OGNIOWEJ REI 120
 - ŚCIANY O OPORNOŚCI OGNIOWEJ REI 60
 - NIEZDOPÓDNI, KTÓRE NIE ZOSTANĄ DOPROWADZONE DO STANU ZDROGOWEGO Z PRZEPISAMI
 - NIEZDOPÓDNI, KTÓRE ZOSTANĄ DOPROWADZONE DO STANU ZDROGOWEGO Z PRZEPISAMI
 - GRANICE STREF POŻAROWYCH
 - POMIESZCZENIA ADMINISTRACYJNE Z KOMUNIKACJA
 - D.D. - DRZWI DREWNIANE
 - D.S. - DRZWI STALOWE
 - D.P. - DRZWI PROFILOWE
 - D.A. - DRZWI Z DŹWIENIA ANTYFONICZNA, MINIMALNA SZEROKOŚĆ PRZEJŚCIA 90 CM
 - R.B. - RUCHOMA BARIERA ZABEZPIECZAJĄCA TERENIE DO PRANICY
 - 4.0B - IZOLACJA AKUSTYCZNA DRZWI LUB OKIEN

UWAGI:

- Przed przystąpieniem do realizacji, sprawdzić wszystkie elementy i listowe wymiary na budowie.
- Projekt rozpatrywać łącznie z projektami pozostałych branż.
- Rysunki należy rozpatrywać łącznie z opisem technicznym i zestawieniem materiałów.
- Zmiany w projekcie podlegają akceptacji projektanta.
- Po wykonaniu prac rozbiórkowych i usunięciu gruzu należy wykonać inwentaryzację stanu istniejącego.
- Podane wymiary należy zweryfikować po wykonaniu prac rozbiórkowych i demontażowych.

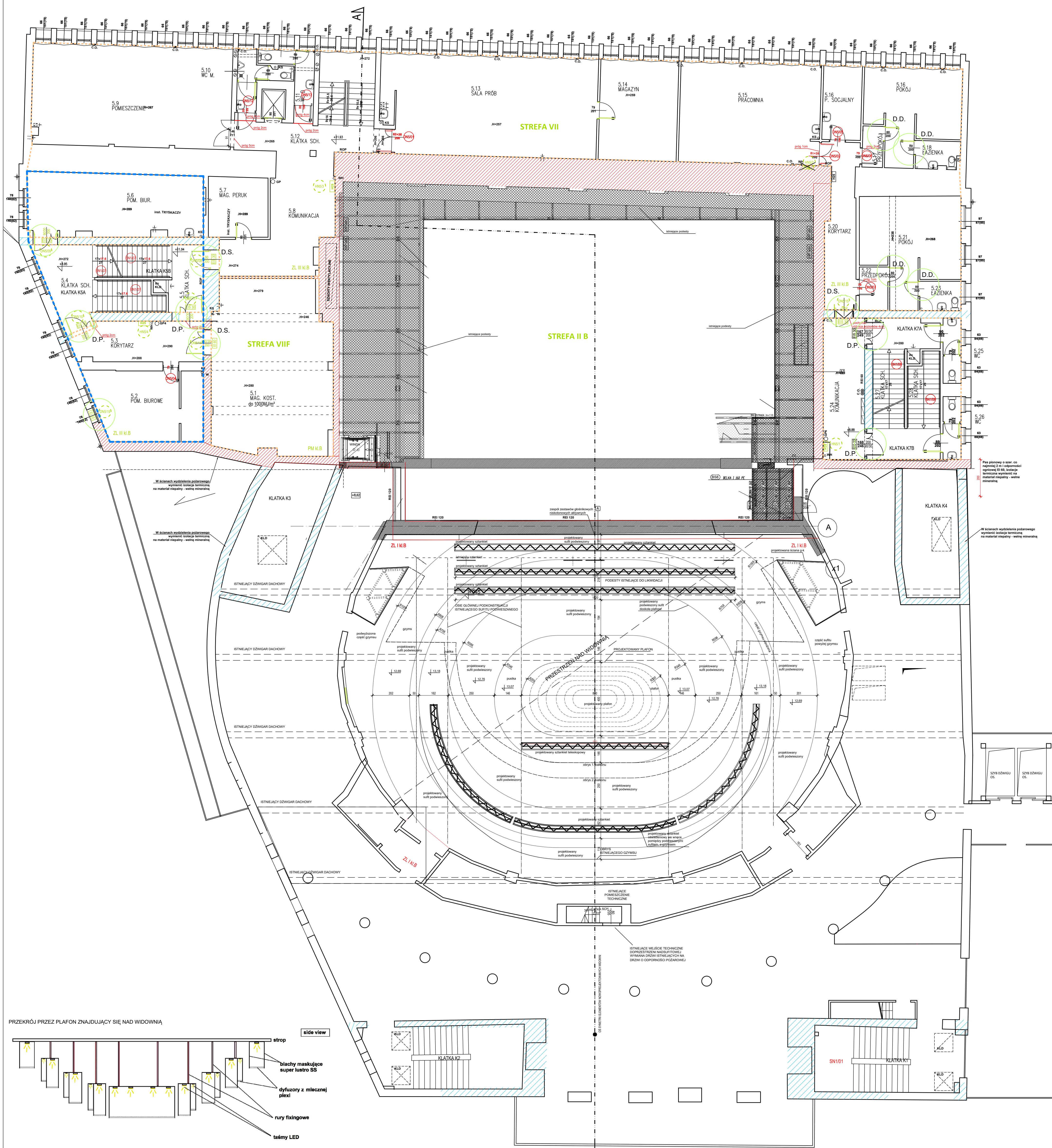
Przebudowa widowni sceny głównej i rozbudowa Teatru Polskiego we Wrocławiu wraz z dostosowaniem całego obiektu do aktualnych wymagań przeciwpożarowych

ul. G. Zapolskiej 3, 50-032 WROCLAW
 Inwestor
 Teatr Polski we Wrocławiu
 ul. G. Zapolskiej 3
 50-032 Wrocław
 Stadium
PROJEKT WYKONAWCZY
 Rysunek
Rzut piętro III
 Skala
1:100
 Data
Lipiec 2023
 Współpraca

mgr inż. arch. Robert Lebioda	Nr uprawnień	704/01/DUW	Podpis
mgr inż. arch. Piotr Kaczmarek	Nr uprawnień	OKK/Upb/30/2005	Podpis

„Sound & Space” Sp. z o.o.
 60-682 POZNAN
 Ul. W. BIEGAŃSKIEGO 61A
 Tel./Fax.: (061) 825-65-27
 sound@space.pl

Nr rys.
A.05



L.P.	NAZWA POM.	POW. [m ²]
PIĘTRO IV - ZAŁĘCZE		
5.1	MAG. KOSTIUMÓW	59,43
5.2	POM. BIUROWE	23,35
5.3	KORYTARZ	14,76
5.4	KLATKA SCH.	19,20
5.5	KLATKA SCH.	11,06
5.6	POM. BIUROWE	31,81
5.7	MAG. PERUK	10,61
5.8	KOMUNIKACJA	27,09
5.9	POMIESZCZENIE	59,76
5.10	WC MĘSKI	5,12
5.11	WC DAMSKI	4,65
5.12	KLATKA SCH.	25,99
5.13	SALA PRÓB	63,20
5.14	MAGAZYN	23,27
5.15	PRACOWNIA SCENOGR.	41,86
5.16	POKÓJ SPOŁYNY	8,51
5.17	POKÓJ	22,08
5.18	PRZEDPOKÓJ	2,48
5.19	ŁAZIENKA	3,50
5.20	KORYTARZ	14,67
5.21	POKÓJ	26,14
5.22	PRZEDPOKÓJ	3,68
5.23	ŁAZIENKA	3,55
5.24	KOMUNIKACJA	17,03
5.25	WC	3,48
5.26	WC	3,35
5.27	KLATKA SCH.	11,79

W ścianach wykończonych podarwaną wymienną izolację termiczną na materiał szklany - wełnę mineralną

W ścianach wykończonych podarwaną wymienną izolację termiczną na materiał szklany - wełnę mineralną

Przebieg pionowy o szer. co najmniej 2 m i odporności ogniowej EI 60. Izolacja termiczna wykonana na materiale niepalnym - wełna mineralna

Przebieg pionowy o szer. co najmniej 2 m i odporności ogniowej EI 60. Izolacja termiczna wykonana na materiale niepalnym - wełna mineralna

LEGENDA

- PROJEKTOWANE ŚCIANY
- ELEMENTY MUROWANE / ZAMUROWANIA
- OKŁADZINY AKUSTYCZNE IZOLACJE TERMICZNE
- WYBURZENIA
- ŚCIANY O ODPORNOŚCI OGNIOWEJ REI 120
- ŚCIANY O ODPORNOŚCI OGNIOWEJ REI 60
- NIEZGODNOŚCI, KTÓRE NIE ZOSTANĄ DOPROWADZONE DO ZGODNOŚCI Z PRZEPISAMI
- NIEZGODNOŚCI, KTÓRE ZOSTANĄ DOPROWADZONE DO STANU ZGODNEGO Z PRZEPISAMI
- GRANICE STREF POŻAROWYCH
- POMIESZCZENIA ADMINISTRACYJNE Z KOMUNIKACJA
- D.D. - DRZWI DREWNIANE
- D.S. - DRZWI STALOWE
- D.A. - DRZWI PROFILOWE
- D.A. - DRZWI Z OZNACZENIEM ANTYPANICZNA
- MINIMALNA SZEROKOŚĆ PRZEJŚCIA 80 CM
- R.B. - RUCHOMA BARIERKA ZABEZPIECZAJĄCA ZEŚCIE DO PIANICY 40 CM
- Izolacyjność akustyczna drzwi lub okien

UWAGI:

- Przed przyłączeniem do realizacji, sprawdzić wszystkie elementy i ich wymiary na budowie.
- Projekt rozpatrywać łącznie z projektami pozostałych branż.
- Rysunki należy rozpatrywać łącznie z opisem technicznym i zestawieniem materiałów.
- Zmiany w projekcie posiadają akceptację projektanta.
- Po wykonaniu prac rozbiórkowych i usunięciu gruzu należy wykonać inwentaryzację stanu istniejącego.
- Podane wymiary należy zweryfikować po wykonaniu prac rozbiórkowych i demontażowych.

Przebudowa widowni sceny głównej i rozbudowa Teatru Polskiego we Wrocławiu wraz z dostosowaniem całego obiektu do aktualnych wymagań przeciwpożarowych

ul. G. Zapolskiej 3, 50-032 WROCLAW

Investor
Teatr Polski we Wrocławiu
ul. G. Zapolskiej 3
50-032 Wrocław

Stadium
PROJEKT WYKONAWCZY

Rysunek
Rzut piętro IV

Skala
1:100

Data
Lipiec 2023

Współpraca

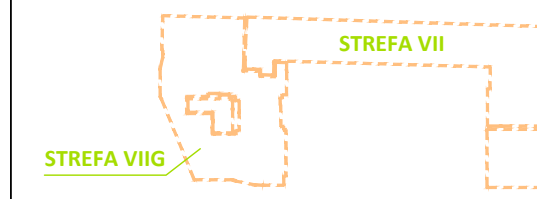
Nr rys.
A.06

Architektura	mgr inż. arch. Robert Lebioda	Nr uprawnień 704/PJ/DU/W	Podpis
	mgr inż. arch. Piotr Kaczmarek	Nr uprawnień OKK/UjB/30/2005	Podpis

„Sound & Space” Sp. z o.o.
60-682 POZNAN
Ul. W. BIEGAŃSKIEGO 61A
Tel./Fax.: (061) 825-65-27
sound@space.pl



L.P.	NAZWA POM.	POW. [m ²]
PIĘTRO V-ZAPLECZE		
6.1	MAGAZYN	59,18
6.2	POMIESZCZENIE	32,22
6.3	POMIESZCZENIE	23,99
6.4	KŁATKA SCH.	12,91
6.5	MAGAZYN SZEWSKI	5,11
6.6	PRALNIA	38,66
6.7	KOMUNIKACJA	26,89
6.8	MAGAZYN KOSTIUMÓW	59,70
6.9	WC MĘSKI	5,12
6.10	WC DAMSKI	4,58
6.11	KŁATKA SCH.	22,68
6.12	KORYTARZ	46,62
6.13	PRACOWNIA KRAWIECKA	39,28
6.14	PRACOWNIA KRAWIECKA	12,96
6.15	PRACOWNIA KRAWIECKA	17,55
6.16	PRACOWNIA KRAWIECKA	35,94
6.17	PRZEDPOKÓJ	2,42
6.18	POKÓJ	22,20
6.19	ŁAZIENKA	3,63
6.20	POKÓJ	26,47
6.21	PRZEDPOKÓJ	3,68
6.22	ŁAZIENKA	3,65
6.24	KORYTARZ	6,61
6.25	POKÓJ	23,88
6.26	KŁATKA SCH.	7,59
6.27	POMIESZCZENIE	13,47
SUMA POWIERZCHNI PIĘTRA 5		557,79



- LEGENDA**
- PROJEKTOWANE ŚCIANY
 - ELEMENTY MUROWANE / ZAMUROWANA
 - OKŁADZINY AKUSTYCZNE
 - IZOLACJE TERMICZNE
 - WYBURZENIA
 - ŚCIANY O ODPORNOŚCI OGNIOWEJ REI 120
 - ŚCIANY O ODPORNOŚCI OGNIOWEJ REI 60
 - NIEZGODNOŚCI, KTÓRE NIE ZOSTANĄ DOPROWADZONE DO ZGODNOŚCI Z PRZEPISAMI
 - NIEZGODNOŚCI, KTÓRE ZOSTANĄ DOPROWADZONE DO STANU ZGODNOŚCI Z PRZEPISAMI
 - GRANICE STREF POŻAROWYCH
 - POMIESZCZENIA ADMINISTRACYJNE Z KOMUNIKACJĄ
- UWAGI:**
- Przed przygotowaniem do realizacji, sprawdzić wszystkie elementy i istotne wymiary na budowie.
 - Projekt rozpatrywać łącznie z projektami pozostałych branż.
 - Rysunki należy rozpatrywać łącznie z opisem technicznym i zestawieniem materiałów.
 - Zmiany w projekcie podlegają akceptacji projektanta.
 - Po wykonaniu prac rozbiórkowych i usunięciu gruzu należy wykonać inwentaryzację stanu istniejącego.
 - Podane wymiary należy zweryfikować po wykonaniu prac rozbiórkowych i demontażowych.

Przebudowa widowni sceny głównej i rozbudowa Teatru Polskiego we Wrocławiu wraz z dostosowaniem całego obiektu do aktualnych wymagań przeciwpożarowych

ul. G. Zapolskiej 3, 50-032 WROCLAW

Investor
Teatr Polski we Wrocławiu
ul. G. Zapolskiej 3
50-032 Wrocław

Stadium
PROJEKT WYKONAWCZY

Rysunek
Rzut piętro V

Skala
1:100

Data
Lipiec 2023

Współpraca

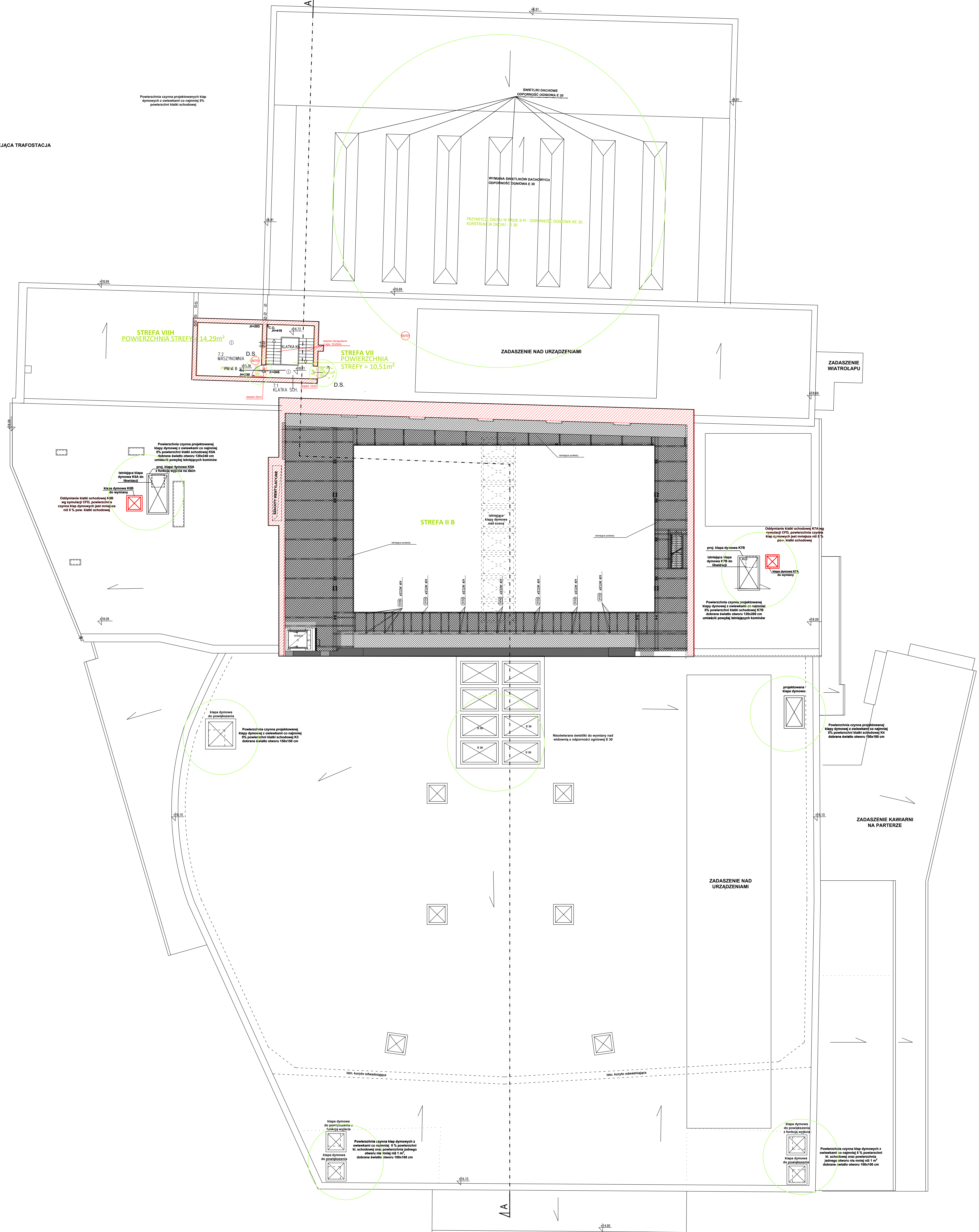
Nr rys.
A.07

mgr inż. arch. Robert Lebioda
mgr inż. arch. Piotr Kacmarek OKK/Upb/30/2005

„Sound & Space” Sp. z o.o.
60-682 POZNAN
Ul. W. BIEGANŚKIEGO 61A
Tel./Fax.: (061) 825-65-27
sound@space.pl

LP.	NAZWA POM.	POM.
71	KLATKA SCH.	5,87
72	WENTYLATORNIWA	14,24
SUMA POWIERZCHNI (ŁYTKOWE)		20,11

ISTNIEJĄCA TRAFOSTACJA



LEGENDA

- PROJEKTOWANE ŚCIANY
- ELEMENTY MURUWANE / ZAMUROWANIA
- OKŁADZINY AKUSTYCZNE / IZOLACJE TERMOAKUSTYCZNE
- WYBURZENIA
- ŚCIANY O ODPORNOŚCI OGNIOWEJ REI 120
- ŚCIANY O ODPORNOŚCI OGNIOWEJ REI 60
- NIEZDOPROWADZONOŚĆ, KTORĄ NIE ZOSTAŁA DOPROWADZONO DO ZŁOŻENIA Z PRZEBIEGAMI
- NIEZDOPROWADZONOŚĆ, KTORĄ ZOSTAŁA DOPROWADZONO DO STANU ZŁOŻENIA Z PRZEBIEGAMI
- GRANICE STREF POŻAROWYCH
- POWIESZCZENIA ADMINISTRACYJNE I KOMUNIKACYJNE
- O.D. - DRZWI ODRĘBNIANE
- D.S. - DRZWI STALOWE
- D.P. - DRZWI PROFILOWE
- D.A. - DRZWI Z OŚRODKIEM ANTYPANCJĄ
- M.M. - MUR Z OŚRODKIEM ANTYPANCJĄ
- R.B. - ROLKIOWA BARIERNA ZABEZPIECZAJĄCA ZŁĘSCIE DO PRANKI
- 40.0 - IZOLACYJNOŚĆ AKUSTYCZNA DRZWI LUB OKIEN

- UWAGI:**
- Przed przystąpieniem do realizacji, sprawdzić wszystkie elementy i istniejące wymiary na budowie.
 - Projekt rozpatrywać łącznie z projektami pozostałych branż.
 - Przebiegi należy rozpatrywać łącznie z opisami technicznymi zastosowanych materiałów.
 - Zmiany w projekcie podlegają skłótkom projektanta.
 - Na wykonaniu prac rozbiórkowych i montażu drzwi należy wykonać inwentaryzacje stanu istniejącego.
 - Podane wymiary należy zwrócić uwagę na wykonaniu prac rozbiórkowych i demontażowych.

Przebudowa widowni sceny głównej i rozbudowa Teatru Polskiego we Wrocławiu wraz z dostosowaniem całego obiektu do aktualnych wymagań przeciwpożarowych

ul. G. Zapolskiej 3, 50-032 WROCLAW

Investor
Teatr Polski we Wrocławiu
ul. G. Zapolskiej 3
50-032 Wrocław

Stadium
PROJEKT WYKONAWCZY

Rzutnek
Rzut dachu i maszynowni

Skala
1:100

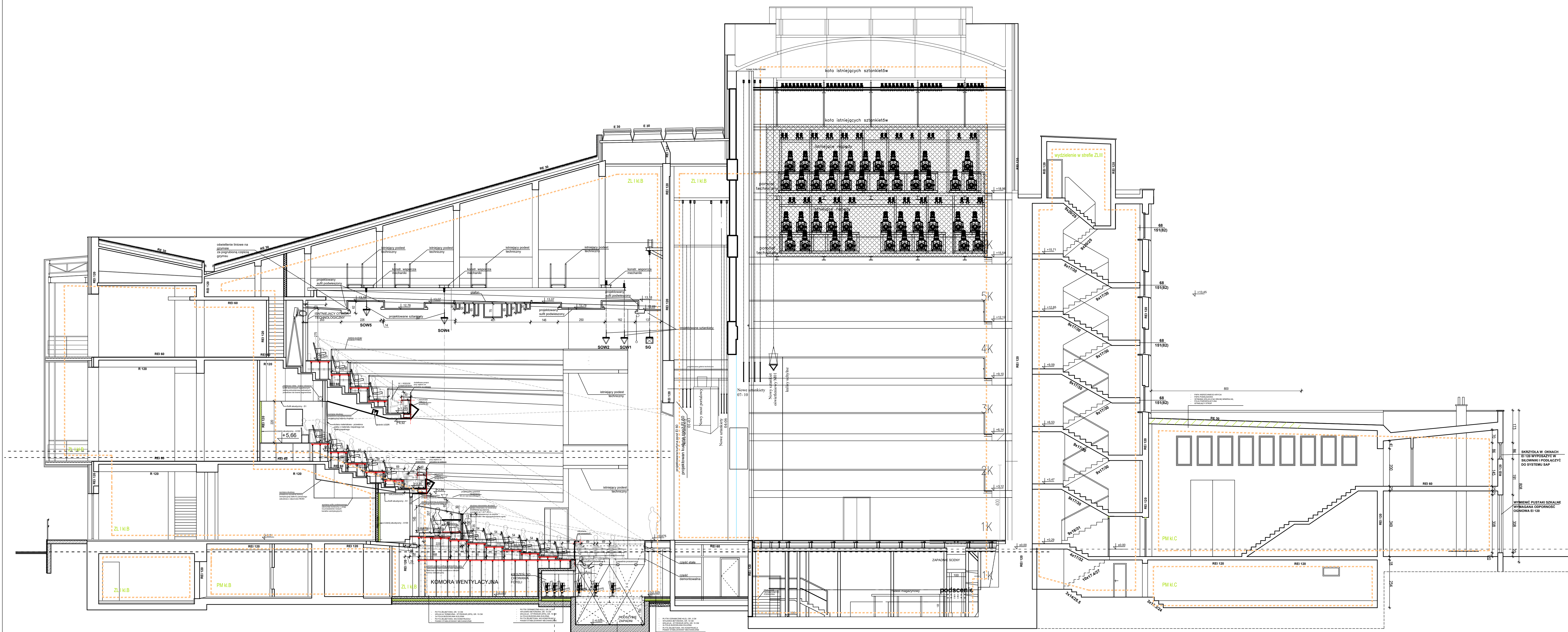
Data
Lipiec 2023

Współpraca

Nr rys.
A.08

mgr inż. arch. Robert Lebioda
mgr inż. arch. Piotr Kaczmarek

„Sound & Space” Sp. z o.o.
60-682 POZNAN
ul. W. BIEGAŃSKIEGO 61A
Tel./Fax.: (061) 825-65-27
sound@space.pl



- LEGENDA
- PROJEKTOWANE ŚCIANY
 - ELEMENTY MURUWANE / ZAMUROWANIA
 - OKŁADZINY AKUSTYCZNE / IZOLACJE TERMICZNE
 - WYBURZENIA
 - ŚCIANY O OPORNOŚCI OGNIOWEJ REI 120
 - ŚCIANY O OPORNOŚCI OGNIOWEJ REI 60
 - NIEZGODNOŚCI, KTÓRE NIE ZOSTANĄ DOPROWADZONE DO ZGODNOŚCI Z PRZEPISAMI
 - NIEZGODNOŚCI, KTÓRE ZOSTANĄ DOPROWADZONE DO STANU ZGODNEGO Z PRZEPISAMI
 - GRANICE STREF POŻAROWYCH
 - POMIESZCZENIA ADMINISTRACYJNE I KOMUNIKACJA
- D.D. - DRZWI DREWNIANE
D.S. - DRZWI STALOWE
D.P. - DRZWI PROFILOWE
D.A. - DRZWI Z DREWNA ANTYPIANICZNA
MINIMALNA SZEROKOŚĆ PRZEJŚCIA 90 CM
R.B. - RUCHOMA BARIERKA ZABEZPIECZAJĄCA ZEJŚCIE DO PIWNICY
40 dB - IZOLACYJNOŚĆ AKUSTYCZNA DRZWI LUB OKIEN

- UWAGI:
1. Przed przystąpieniem do realizacji, sprawdź wszystkie elementy i istotne wymiary na budowie.
 2. Projekt rozpatrywać łącznie z projektami pozostałych branż.
 3. Rysunki należy rozpatrywać łącznie z opisem technicznym i zestawieniem materiałów.
 4. Zmiany w projekcie podlegają akceptacji projektanta.
 5. Po wykonaniu prac rozbiórkowych i usunięciu gruzu należy wykonać inwentaryzację stanu istniejącego.
 6. Podane wymiary należy zweryfikować po wykonaniu prac rozbiórkowych i demontażowych.

Przebudowa widowni sceny głównej i rozbudowa Teatru Polskiego we Wrocławiu wraz z dostosowaniem całego obiektu do aktualnych wymagań przeciwpożarowych

ul. G. Zapolskiej 3, 50-032 WROCŁAW
Inwestor
Teatr Polski we Wrocławiu
ul. G. Zapolskiej 3
50-032 Wrocław

Stadium
PROJEKT WYKONAWCZY

Rysunek
Przekrój A-A

Skala
1:100

Data
Lipiec 2023

Współpraca mgr inż. arch. Robert Lebioda mgr inż. arch. Piotr Kaczmarek	Nr uprawnień 704/01/DUW OKK/UpB/30/2005	Nr rys. A.09	Podpis
---	---	------------------------	--------

Architektura
Sound & Space" Sp. z o.o.
60-682 POZNAŃ
Ul. W. BIEGAŃSKIEGO 61A
Tel./Fax.: (061) 825-65-27
sound@space.pl