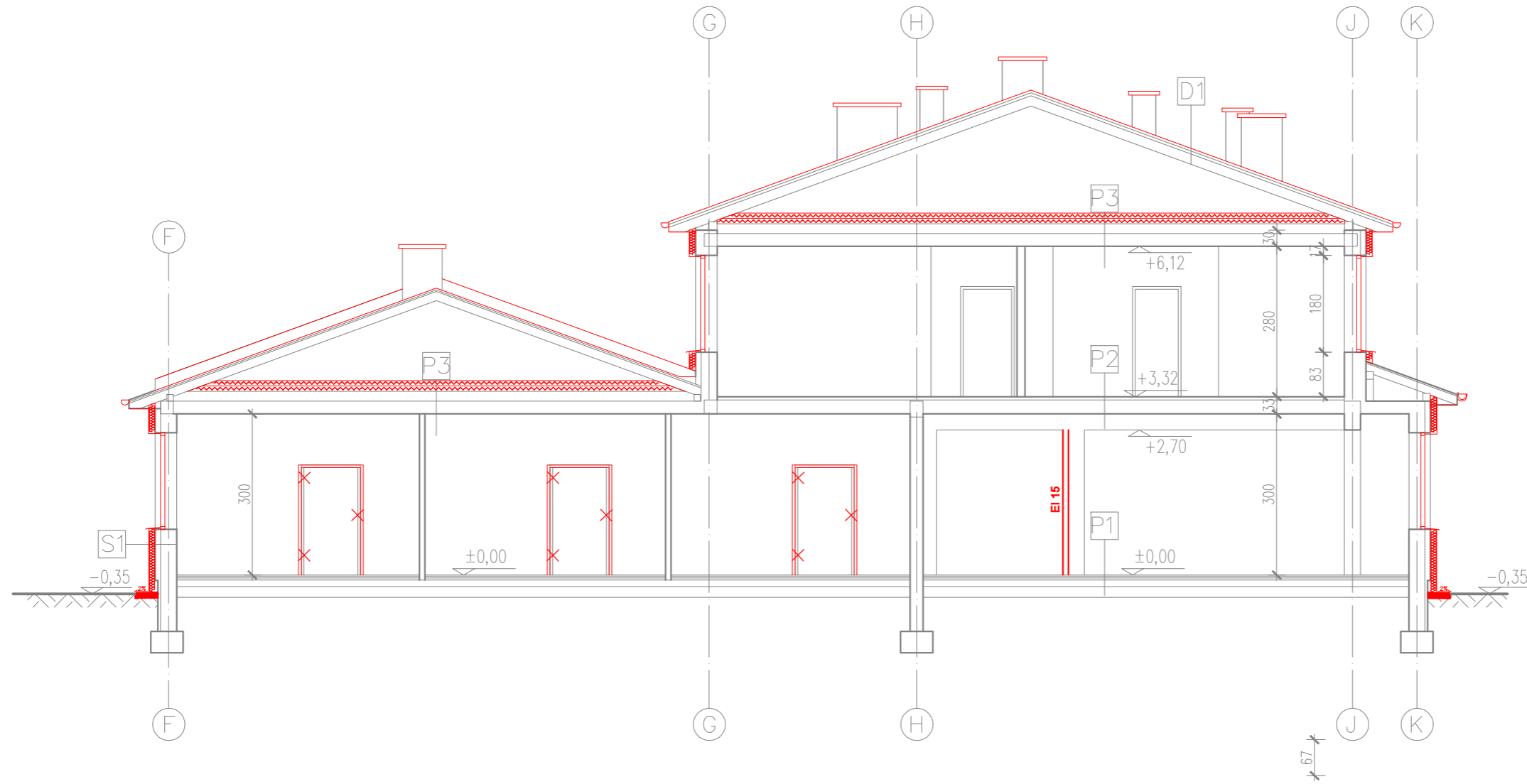


PRZEKRÓJ A – A SKALA 1:100



D1
nowa blachodachówka
nowe łaty / kontrłaty
krokwie pomalowane farbą ognioodporną
nowa wiatroizolacja

P3
wefna mineralna $\lambda=0,033$, gr. 2x10cm
gładź cementowa
1x papa
wefna mineralna twarda
strop Teriva I

P2
posadzka
gładź cementowa
1x papa
płyta pilśniowa miękka 12.5mm
strop Teriva

P1
posadzka
gładź cementowa
styropian 4cm
1x papa
beton 12cm
piasek ubity warstwami 15–20 cm
grunt

S1
tynk cienkowarstwowy silikatowy
styropian EPS 80 0,12m, $\lambda=0,033$.
tynk cementowo-wapienny
styropian 8 cm
gazobeton 30 cm
tynk cementowo-wapienny

Inwestor: Powiat Głogowski, ul. Sikorskiego 21, 67–200 Głogów Dom Pomocy Społecznej Magnolia		Branża architektoniczna	
Nazwa inwestycji: Przebudowa, remont i termomodernizacja budynków Domu Pomocy Społecznej „Magnolia” w Głogowie		Faza: projekt architektoniczno- budowlany	
Adres inwestycji: Dom Pomocy Społecznej „Magnolia” Filia DPS „Magnolia” – Dom Pomocy Społecznej dla Dzieci i Młodzieży Niepełnosprawnych Intelaktnie w Głogowie przy ul. Norwida 3, 67–210 Głogów dz. nr: 76, 77; jedn. ewi.: 020301_1 obręb ewid.: HUTNIK; Id. dz.: 020301_1.0006.76_020301_1.0006.77		Data: 24.03.2023	
Wykonawca: Biuro Projektów Analiz i Audytów Sp. z o. o. ul. Zemborzycka 53 20–445 Lublin			
Funkcja	Imię i Nazwisko	Uprawnienia	Podpis
Projektant	mgr inż. arch. Marek Naja	54/LOIA/09 spec.architektoniczna	
Projektant	mgr inż. arch. Katarzyna Genca	204/LBOKK/2017 spec.architektoniczna	
Asystent projektanta	Łukasz Łepecki		
Nazwa rysunku	Przekrój A – A	Skala 1:100	Nr rysunku A05