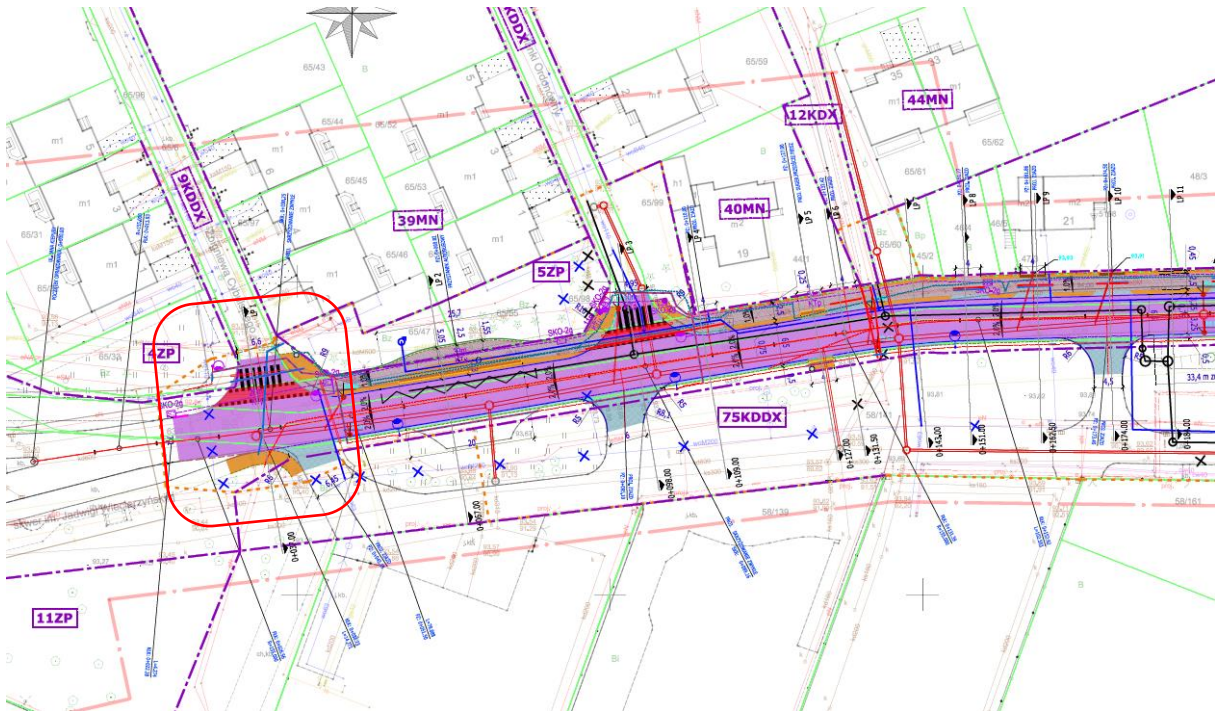
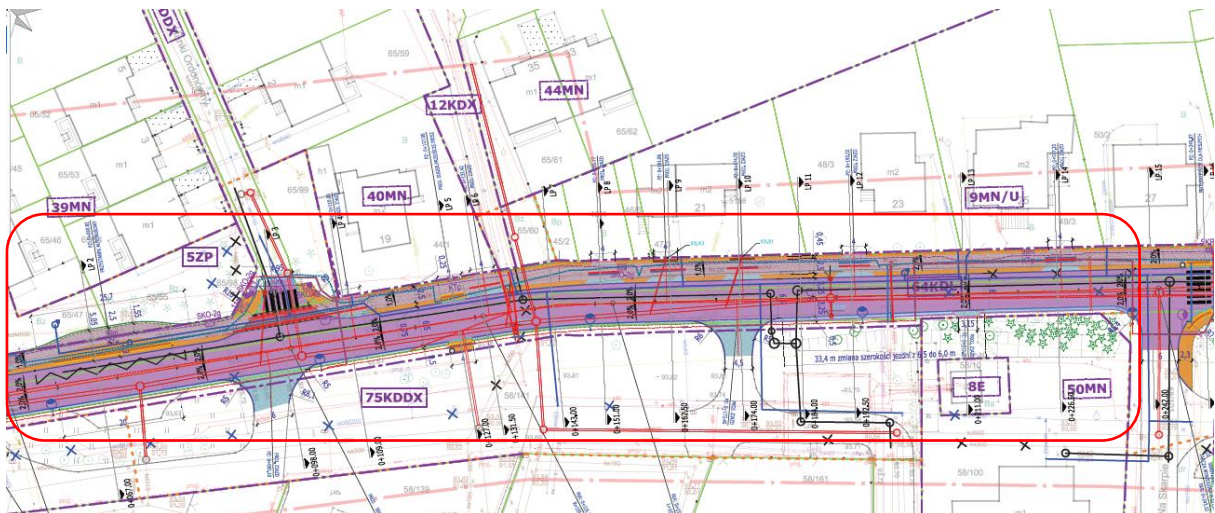


Sugerowane etapy realizacji robót budowlanych związanych z realizacją zamówienia publicznego na zadanie pn.: „Przebudowa wraz z rozbudową ul. Kiepury na odcinku od ronda dr. Opatrnego do Szpitala Wielospecjalistycznego w Lesznie”.

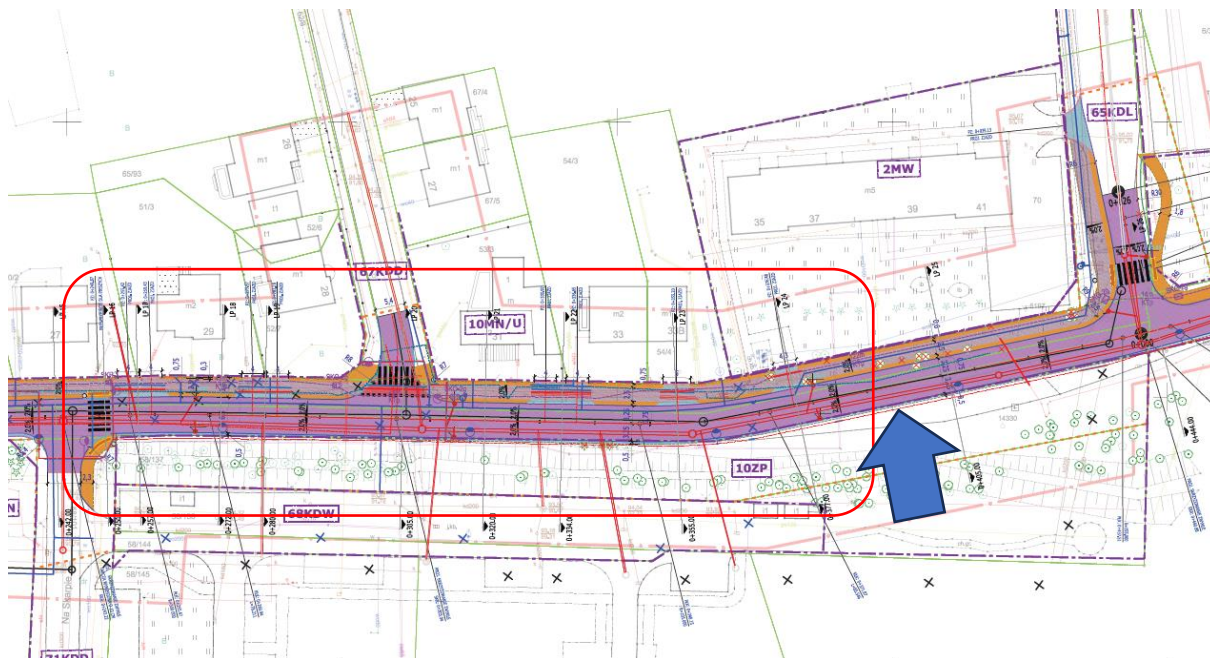
IA etap – odcinek ul. Jana Kiepury (km 0+000,00 - 0+051,50) skrzyżowanie z ul. Zbigniewa Cybulskiego



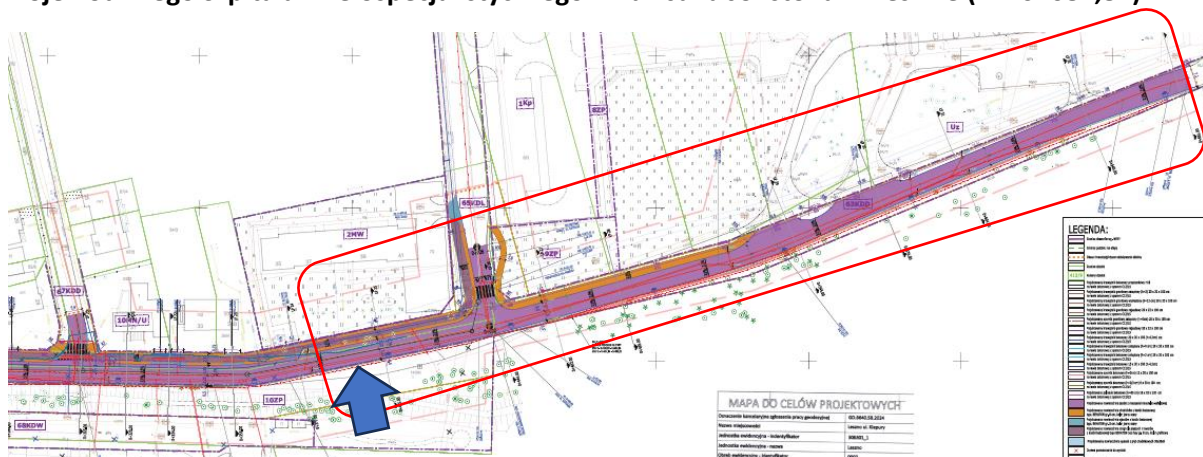
IB etap – odcinek ul. Jana Kiepury od skrzyżowania z Zbigniewa Cybulskiego (km 0+051,50) do skrzyżowania z ul. Na Skarpie (km 0+242,00)



**II etap – odcinek ul. Jana Kiepury od skrzyżowania z ul. Na Skarpie (km 0+242,00) do zjazdu w kierunku ul. Na Skarpie (km 0+395,00)**



**III etap – odcinek ul. Jana Kiepury od zjazdu w kierunku ul. Na Skarpie (km 0+395,00) do Wojewódzkiego Szpitala Wielospecjalistycznego im dr. Jana Jonstona w Lesznie (km 0+684,82)**



**\*planowany zjazd w kierunku ul. Na Skarpie zaznaczono niebieską strzałką**