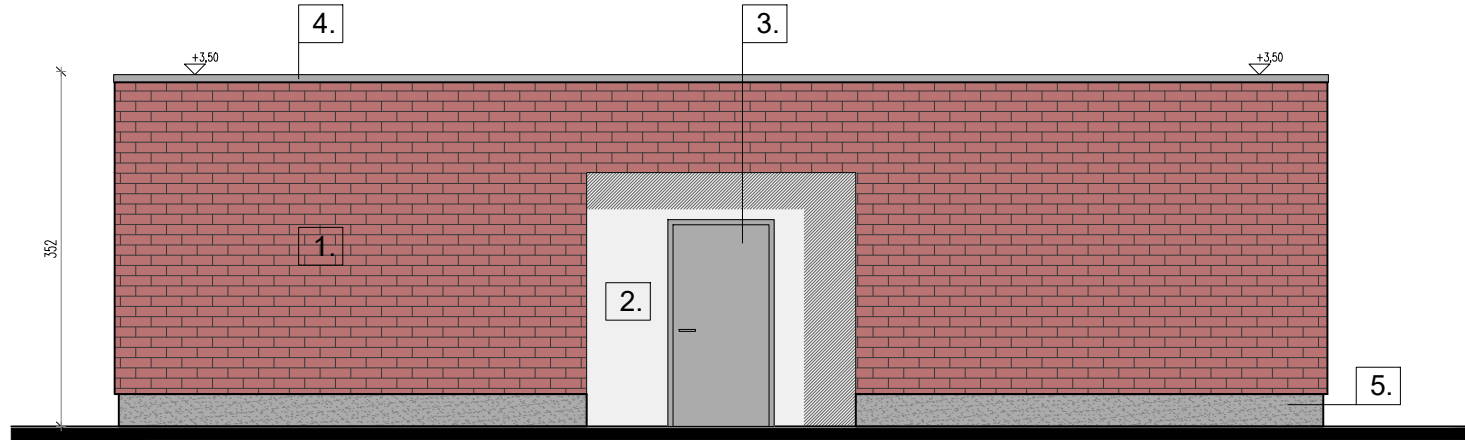
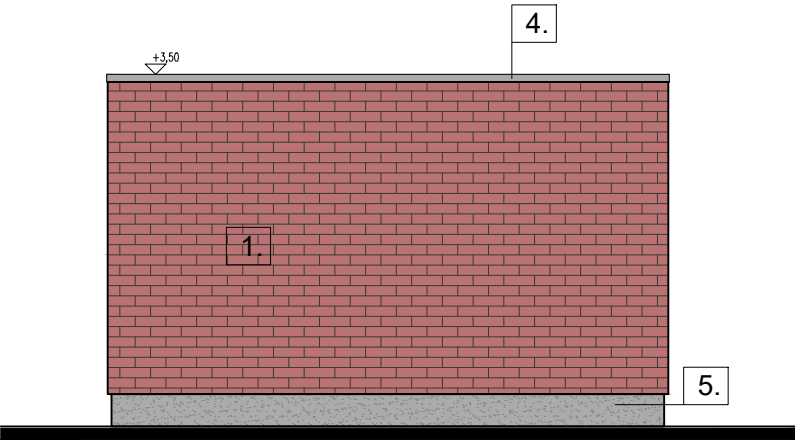


ELEWACJA TYLNA PÓŁNOCNA



ELEWACJA FRONTOWA POŁUDNIOWA



ELEWACJA BOCZNA WSCH/ZACH

KARTA KOLORÓW

- 1. Okładzina - płytki klinkierowe w kolorze brązowym
- 2. Tynk cienkowarstwowy w kolorze jasno-szarym
- 3. Stolarka drzwiowa, stalowe lub PCV w kolorze szarym
- 4. Obróki blacharskie, rynny i rury spustowe z blachy stalowej ocynkowanej w kolorze szarym
- 5. Cokół - tynk mozaikowy

PPD WroTECH Sp. z o.o.		ul. Kunickiego 15, 54-616 Wrocław tel.: 71 357 57 57; e-mail: biuro@wrotech.pl	
Inwestor:	GMINA I MIASTO LWÓWEK ŚLĄSKI Aleja Wojska Polskiego 25a, 59-600 Lwówek Śląski		
Temat zadania /adres inwestycji:	Budowa infrastruktury rekreacyjnej wraz z urządzeniami budowlanymi przy SP nr 1 w Lwówku Śląskim – stadion. Lwówek Śląski, dz. nr 473/1, 474 ; obręb 1, jedn. ewid. 021203_4 Lwówek Śląski nr indentyfikacyjne działek: 021203_4.0001.473/1; 021203_4.0001.474		
Temat rysunku:	BUDYNEK TOALET - ELEWACJE		
ARCHITEKTURA	Projektował:	Podpis :	
Projektant:	mgr inż. arch. Adam Ślusarczyk nr upr. w specj. arch. 05/OPOKK/2017		
Sprawdzający:	mgr inż. arch. Violetta Jabłońska-Greblicka nr upr. w specj. arch. 5/99/DUW		
Data: 19.07.2024	Stadium: Projekt BUDOWLANY ZMIAN II	Skala: 1 : 150	Nr rysunku: A-08