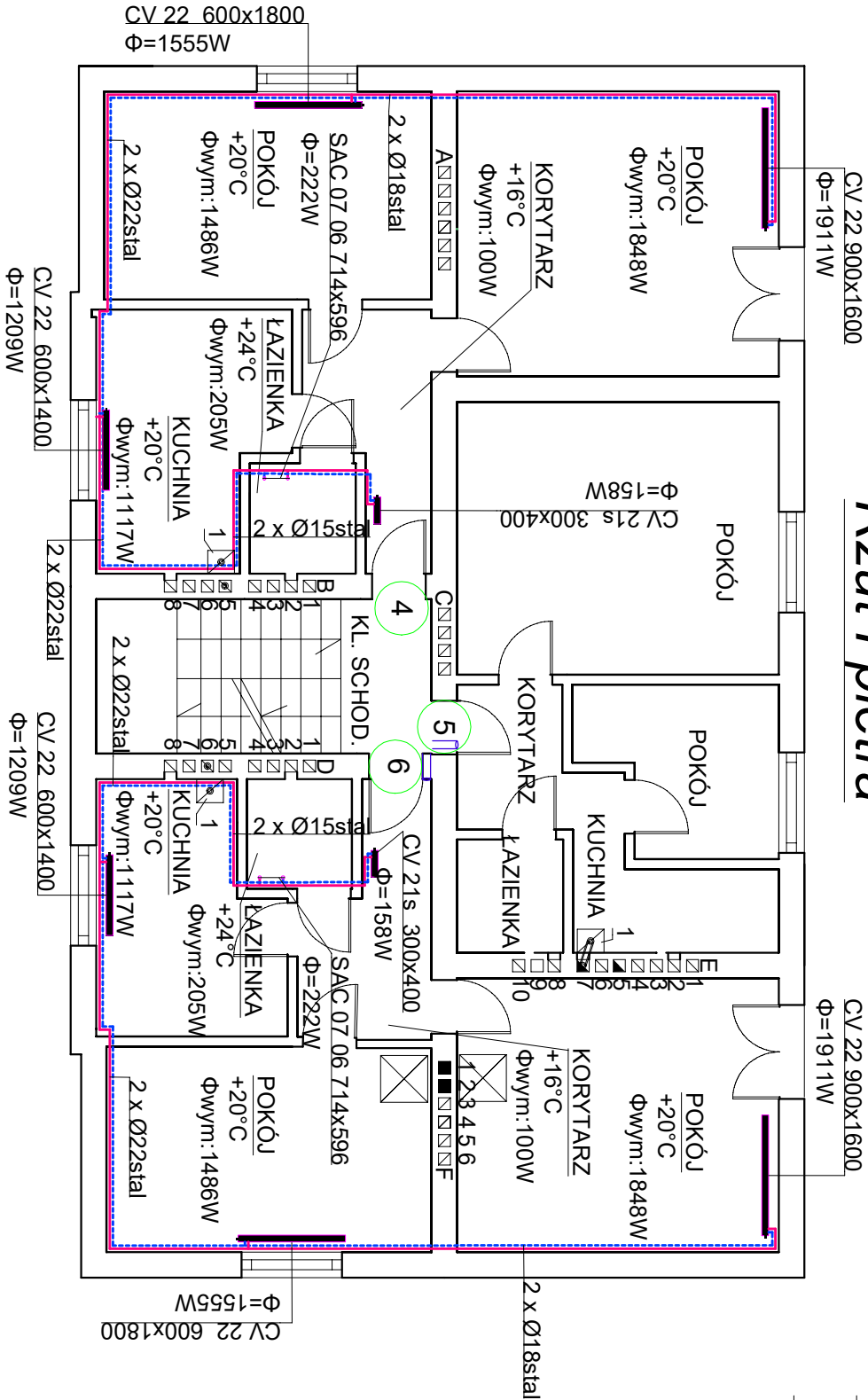
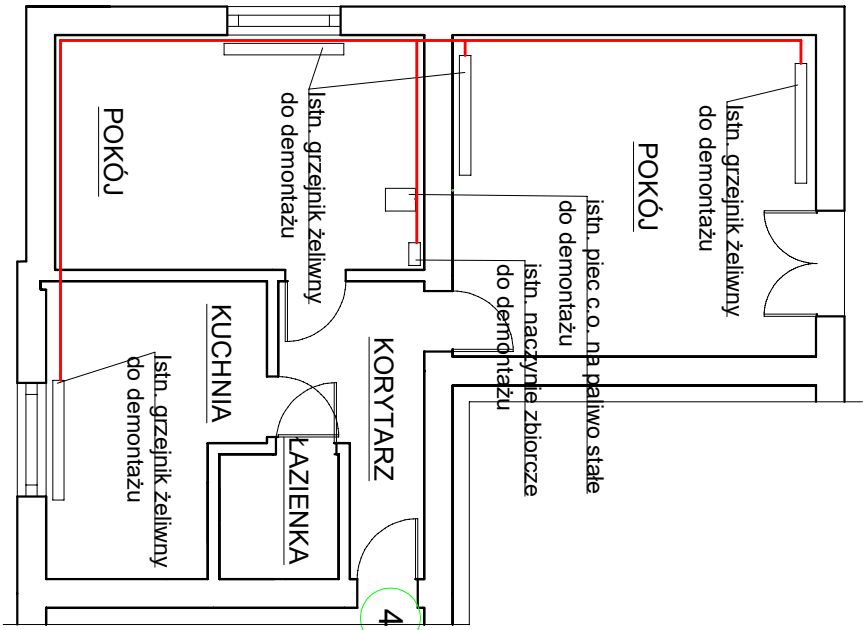


Rzut I pietra



Rzut lokalu nr 4

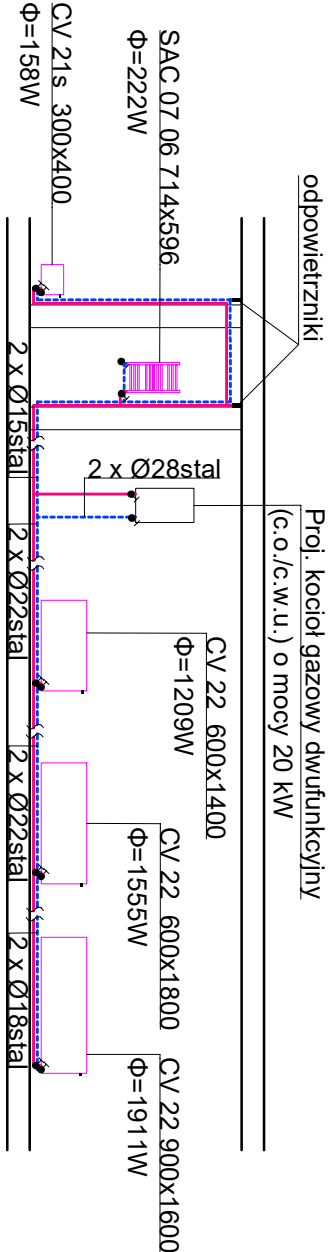
(demonstowana instalacja)



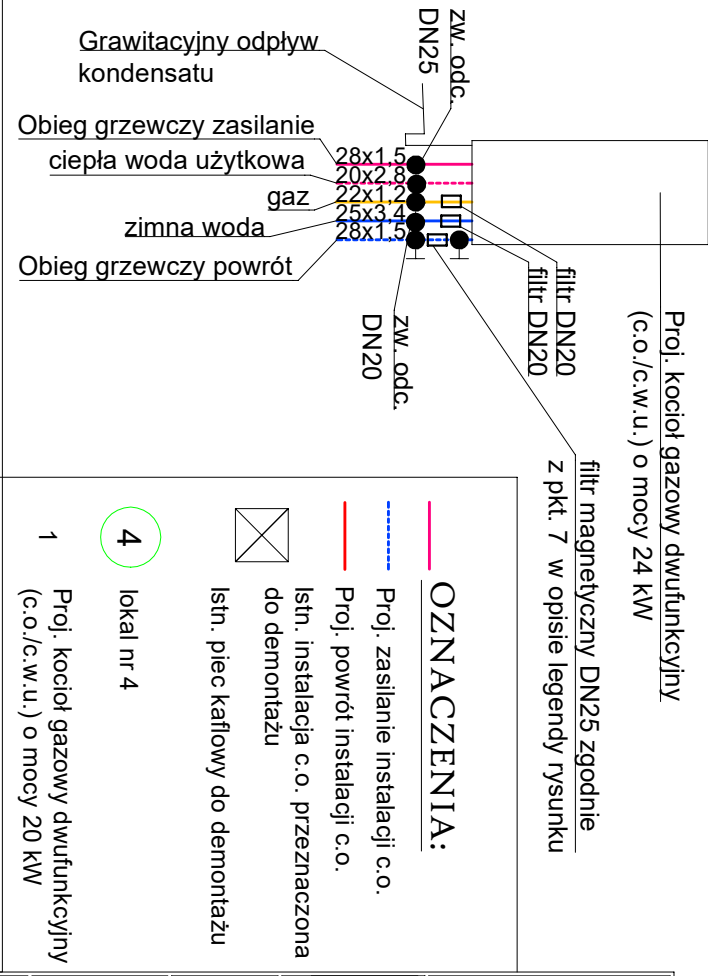
ZESTAWIENIE GRZEJNIKÓW LOKAL NR 4			
t2/tp - 55/45°C			
Lp.	Typ	Wymiary [mm] (wys. x szer. x gł.)	Moc [W]
1.	CV 22	900 x 1600 x 102	1911
2.	CV 22	600 x 1800 x 102	1555
3.	CV 22	600 x 1400 x 102	1209
4.	CV 21s	300 x 400 x 70	158
5.	SAC 07 06	714 x 596 x -	222

ZESTAWIENIE GRZEJNIKÓW LOKAL NR 6			
t2/tp - 55/45°C			
Lp.	Typ	Wymiary [mm] (wys. x szer. x gł.)	Moc [W]
1.	CV 22	900 x 1600 x 102	1911
2.	CV 22	600 x 1800 x 102	1555
3.	CV 22	600 x 1400 x 102	1209
4.	CV 21s	300 x 400 x 70	158
5.	SAC 07 06	714 x 596 x -	222

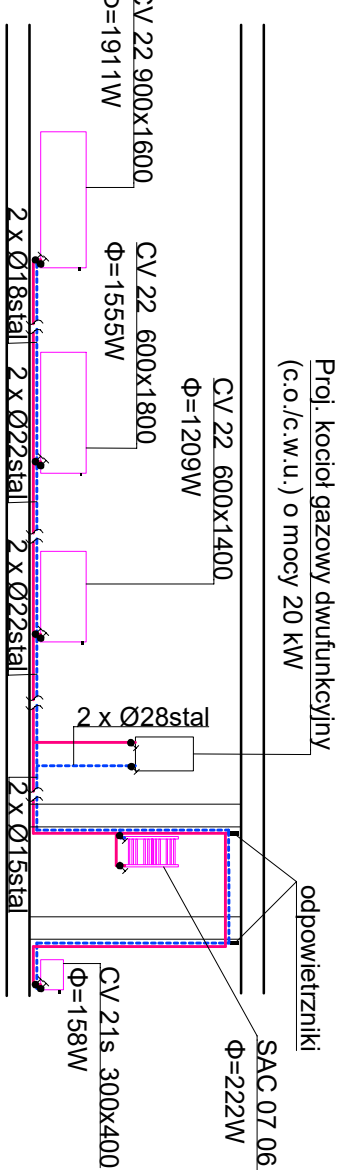
Rozwinięcie instalacji c.o.-lokal nr 4



Szczegóły podłączenia kotła gazowego



Rozwinięcie instalacji c.o.-lokal nr 6



1. Projektuje się przewody rozdzielcze w układzie trójnikowym do grzejników z rur z stali węglowej ocynkowanej w systemie zaciśkowym.
2. Projektowane przewody należy prowadzić na powierzchni ścian.
3. Źródłem zasilania instalacji centralnego ogrzewania będzie projektowany kocioł gazowy dwufunkcyjny.
4. Kocioł gazowy należy podłączyć z instalacją w sposób stały - nie dopuszcza się stosowania połączeń elastycznych.
5. Kondensat należy odprowadzić grawitacyjnie do istniejącej inst. kanalizacji sanitarnej w kuchni.
6. Wysokość od posadzki do parapetu wynosi 0,8m w każdym przypadku.
7. Na przewodzie powrotnym z instalacji c.o. przed kotłem należy zamontować filtr magnetyczny separator zanieczyszczeń odmulnik instalacji C.O. (parаметr zgodne z PT pkt. II.5).
8. Lokal nr 2 i 5 jest wyposażony w instalację c.o., do której należy podłączyć nowy proj. kocioł gazowy. Istniejącą instalację c.o. należy przepłukać.

GAS drog sp. z o.o.		ul. Fordońska 110 85-739 Bydgoszcz tel. 603-482-482 e-mail: biuro@gasdrog.pl www.gasdrog.pl
ZADANIE		Budowa instalacji centralnego ogrzewania w budynku wielorodzinnym - lokale 1-6 ul. Spółdzielcza 13, 85-888 Bydgoszcz Działka nr.: 4/367, obręb.: 0137 Bydgoszcz
INWESTOR		Miasto Bydgoszcz ul. Jezuitka 1 85-102 Bydgoszcz
PROJEKTANT		dr inż. Rafał Pasela upr. bud. do proj. w spec. instalacyjnej w zakresie sieci, instalacji i urządzeń cieplnych, wentylacyjnych, gazowych, wodociągowych i kanalizacyjnych nr GPKG-1-7342-71/96 członek K-POIIB nr KUP/IS/5311/02 nr KUP/0168/POOS/04
SPRAWDZAJĄCY		dr inż. Ryszard Okoński upr. bud. do proj. w spec. instalacyjnej w zakresie sieci, instalacji i urządzeń cieplnych, wentylacyjnych, gazowych, wodociągowych i kanalizacyjnych nr GPKG-1-7342-71/96 członek K-POIIB nr KUP/IS/5311/02
OPRACOWAŁ		inż. Grzegorz Nowicki
NACZNI RYSUNKU		RZUT LOKALI ORAZ ROZWINIĘCIE INSTALACJI C.O. - PIĘTRO I
		NR RYSUNKU: 4.1