



GRUPA KAPITAŁOWA
PKP ENERGETYKA
OBŚŁUGA

Gliwice, 29 listopad 2022
OS3-OS3f-5501/646-2/22

ALFA Bożena Habrajska
ul. Żeliwna 38
40-599 Katowice

W odpowiedzi na pismo z dnia 20.10.2022 r. w sprawie uzgodnień branżowych dotyczących przekroczenia kolektorem kanalizacji ciśnieniowej i siecią wodociągową na działce nr 250 w obrębie Gródków, gm. Psary, LK nr 183 w km 12.141, 12.415, 13.510, 14.376, PKP Energetyka Obsługa Sp. z o.o. Obszar Serwisowy Południowy informuje, że w uzgadnianym terenie PKP Energetyka S.A. nie posiada infrastruktury.

Ponadto informujemy, że Obszar Serwisowy Południowy uzgadnia projekt zagospodarowania terenu, zgodny z załącznikiem, bez zastrzeżeń.

W załączeniu przesyłamy fakturę Vat za uzgodnienie.

Ważność niniejszego uzgodnienia ustala się na okres 2 lat, licząc od daty niniejszego pisma.

Uzgodnienie nie dotyczy sieci trakcyjnej.

Z poważaniem:

Mirosław
Marian
Brodziak

Elektronicznie
podpisany przez
Miroslaw Marian
Brodziak
Data: 2022.11.29
14:57:23 +01'00'

Sporządził: Tomasz Minicki - tel. 697042089

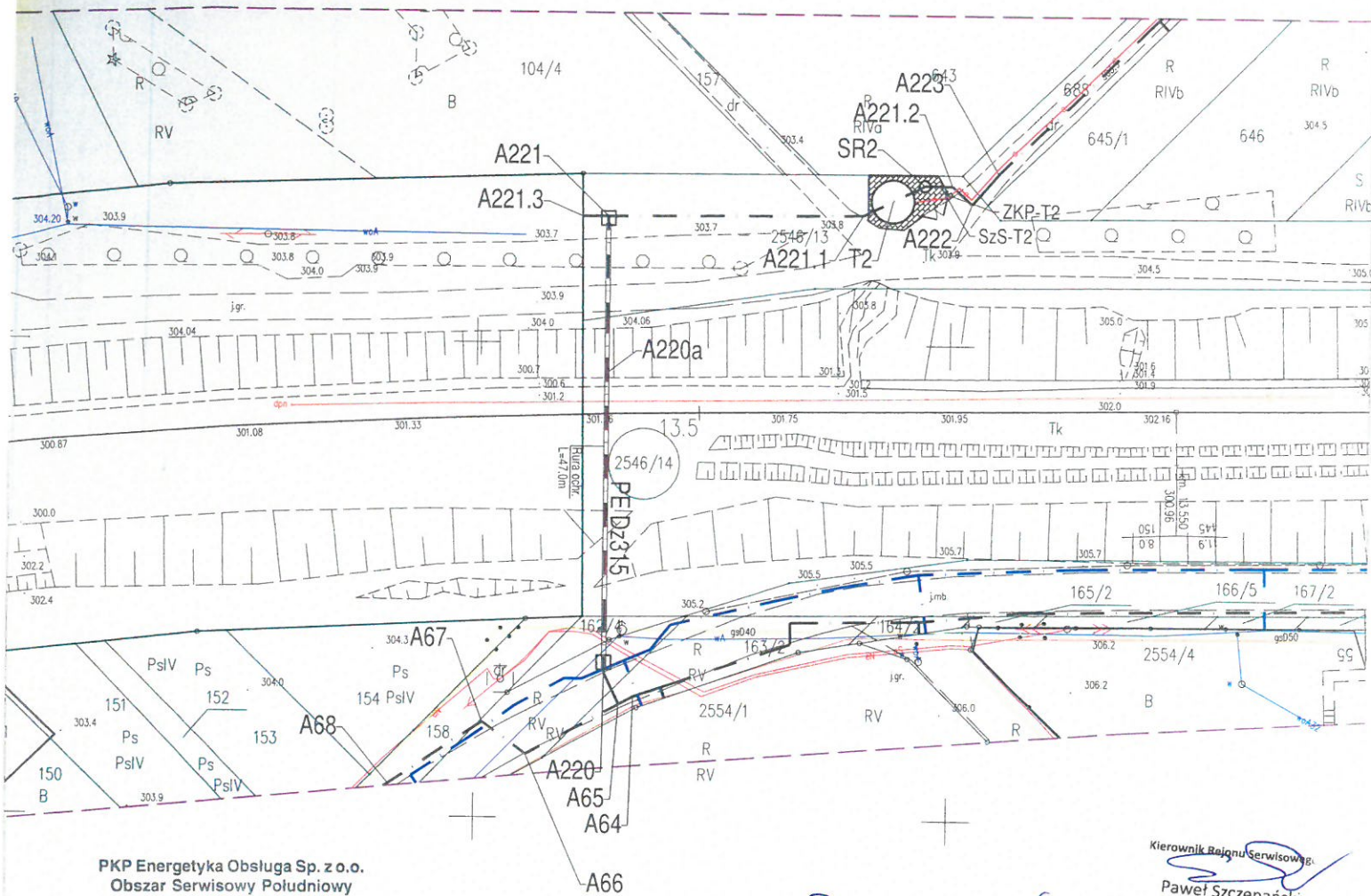
GRUPA KAPITAŁOWA PKP ENERGETYKA

PKP Energetyka Obsługa Sp. z o.o.
ul. Hoża 86 lok. 1
00-682 Warszawa
tel. +48 22 39 190 00
fax: +48 22 47 414 79

Sąd Rejonowy dla m. st. Warszawy
XII Wydział Gospodarczy
Krajowego Rejestru Sądowego
numer KRS 0000610778

NIP: 7010564340
REGON: 364121434
kapitał zakładowy: 2 000 000,00 zł

energetyka@pkpenergetyka.pl
www.pkpenergetyka.pl



PKP Energetyka Obsługa Sp. z o.o.
Obszar Serwisowy Południowy
31-403 Kraków, ul. Kamienna 14
NIP 701-056-43-40; REGON 364121434
tel. 12 351 59 04, fax 12 351 59 05

Brak urządzeń sieci dystrybucyjnej
Gliwice, dnia 29-11-2022

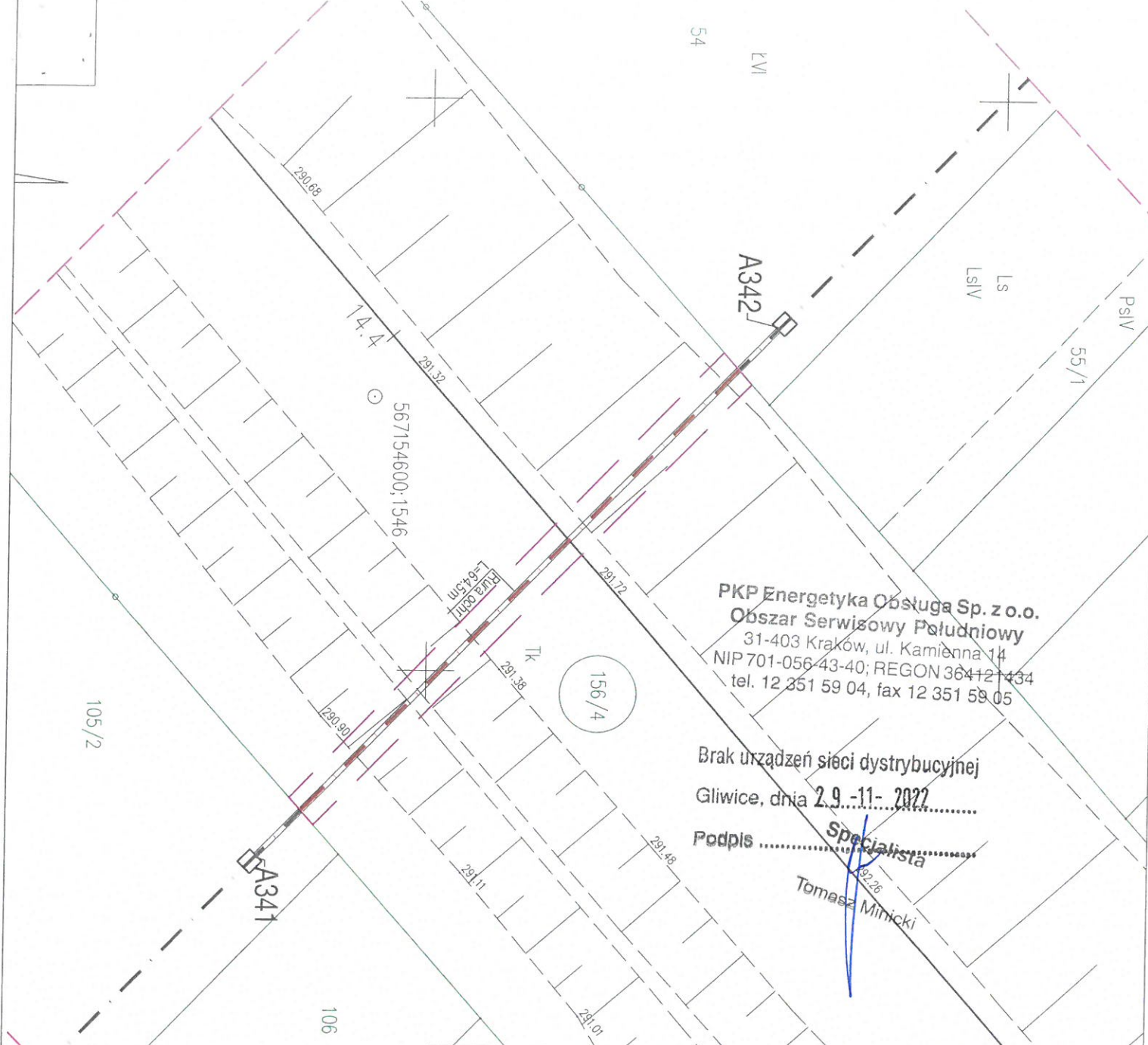
Podpis
Tomasz Minicki

Brak urządzeń nr.
Pur Energetyka

Legenda oznaczeń:

- — — — — - proj. kanalizacja sanitarna tłoczna w granicy terenu zamkniętego
- — — — — - proj. kanalizacja sanitarna tłoczna (poza terenem zamkniętym)
- - proj. komora przewietrzeniowa nadawcza/odbiorcza
- A... - proj. punkty charakterystyczne trasy kanalizacji sanitarnej tłocznej
- T2 - proj. tłocznia ścieków sanitarnych
- SR2 - proj. studnia rozprężna
- — — — — - proj. kabel zasilający tłocznię
- — — — — - proj. ogrodzony plac tłoczni ścieków
- SzS-T2 - proj. szafka zasilająco-sterownicza tłoczni
- ZKP-T2 - proj. zestaw złączowo-pomiarowy (w zakresie TAURON)
- — — — — - proj. wodociąg (poza terenem kolejowym)

Objekt:		
BUDOWA KANALIZACJI SANITARNEJ CIŚNIENIOWEJ I PRZEBUDOWA SIECI WODOCIĄGOWEJ W GMINIE PSARY		
Projektował:	Numer uprawnień:	Podpis:
mgr inż. Rafał Górny	OPL/1349/PBS/17	Górny
Tytuł rysunku:		
Plan sytuacyjny na terenie kolejowym dz. nr 156/4 i 2546/14		
Skala:	Numer rysunku:	Data sporządzenia:
1:500	1b	Październik 2022



PKP Energetyka Obsługa Sp. z o.o.
Obszar Serwisowy Południowy
 31-403 Kraków, ul. Kamienna 14
 NIP 701-056-43-40; REGON 364121434
 tel. 12 351 59 04, fax 12 351 59 05

Brak urządzeń sieci dystrybucyjnej
 Gliwice, dnia 2.9.-11-2022.....
 Podpis Specjalista
 Tomasz Minicki

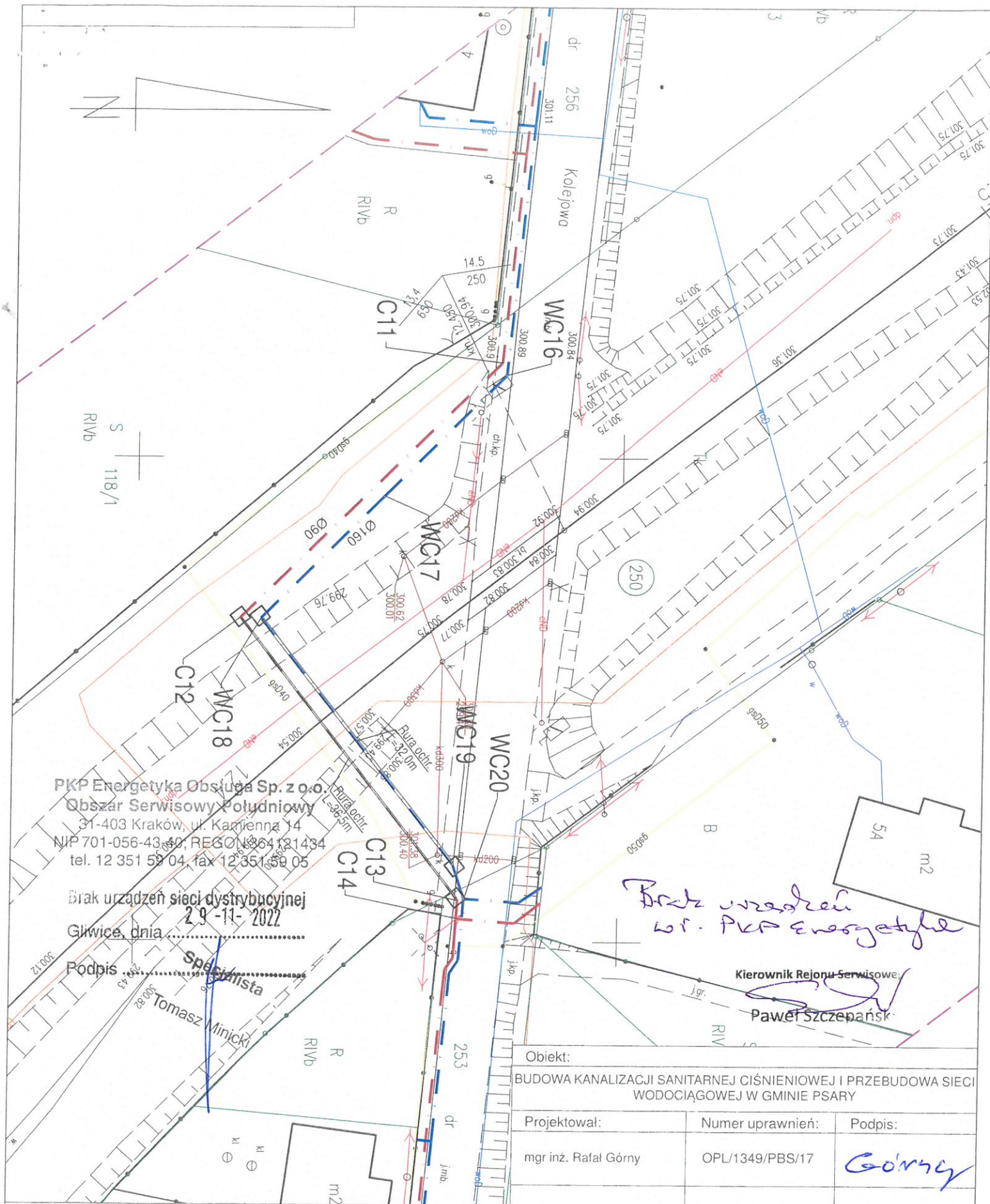
Legenda oznaczeń:

- - - - - proj. kanalizacja sanitarna tłoczna w granicy terenu zamkniętego
- - - - - proj. kanalizacja sanitarna tłoczna (poza terenem zamkniętym)
- proj. komora przewietrowa nadawcza/odbiorcza
- A... proj. punkty charakterystyczne trasy kanalizacji sanitarnej tłocznej

*Brak urządzeń
 w - PUE Energetyka*

Wierownik Rejonu Serwisowego
Paweł Szczepański

Obiekt		
BUDOWA KANALIZACJI SANITARNEJ CIŚNIENIOWEJ I PRZEBUDOWA SIECI WODOCIĄGOWEJ W GMINIE PSARY		
Projektował:	Numer uprawnień:	Podpis:
mgr inż. Rafał Gómy	OPL/1349/PBS/17	<i>Gómy</i>
Tytuł rysunku:		
Plan sytuacyjny na terenie kolejowym dz. nr 156/4		
Skala:	Numer rysunku:	Data sporządzenia:
1:500	1a	Październik 2022



PKP Energetyka Obsługa Sp. z o.o.
 Obszar Serwisowy Południowy
 31-403 Kraków, ul. Kamienna 14
 NIP 701-056-43-40, REGON 1421434
 tel. 12 351 59 04, fax 12 351 59 05

Brak urządzeń sieci dystrybucyjnej
 Gliwice, dnia 29-11-2022

Podpis
 Tomasz Minicki

Brak urządzeń
 w. PKP Energetyka

Kierownik Regionu Serwisowego
 Paweł Szczepański

Obiekt:		
BUDOWA KANALIZACJI SANITARNEJ CIŚNIENIOWEJ I PRZEBUDOWA SIECI WODOCIĄGOWEJ W GMINIE PSARY		
Projektował:	Numer uprawnień:	Podpis:
mgr inż. Rafał Górny	OPL/1349/PBS/17	Górny
Tytuł rysunku:		
Plan sytuacyjny na terenie kolejowym dz. nr 250		
Skala:	Numer rysunku:	Data sporządzenia:
1:500	1c	Październik 2022

Legenda oznaczeń:

- proj. kanalizacja sanitarna tłoczna
- proj. punkty charakterystyczne trasy kanalizacji
- proj. wodociąg
- proj. punkty charakterystyczne trasy wodociągu
- proj. komora przewiertowa nadawcza/odbiorcza