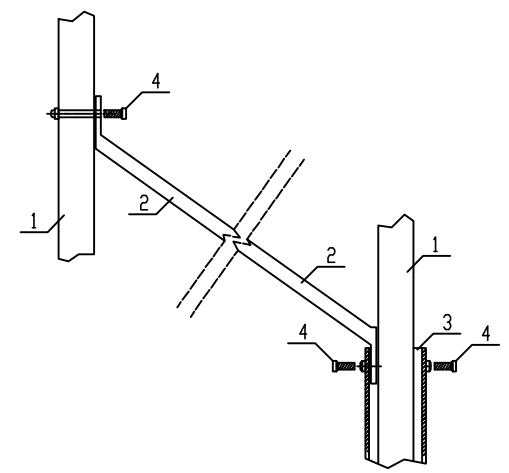
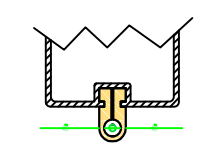
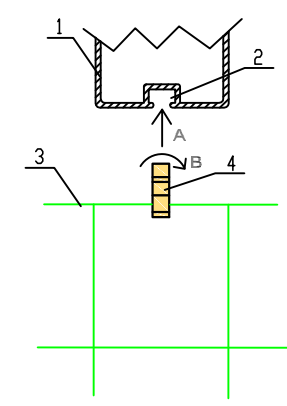


Zastrzał słupa piłkochwyty

1. Słup stalowy 80x80x4mm
2. Zastrzał
3. Tuleja mocująca słup
4. Śruba mocująca

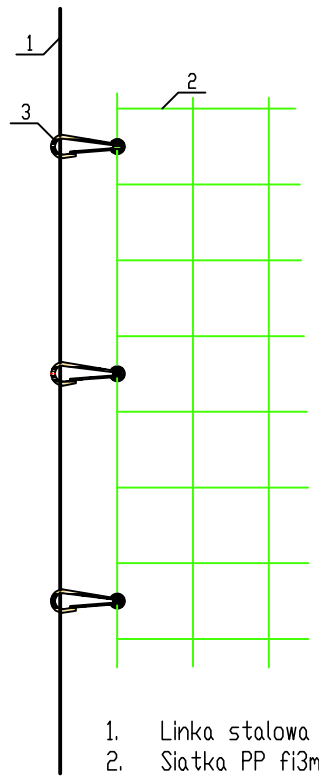


Montaż siatki do słupa przy pomocy haczyka PP



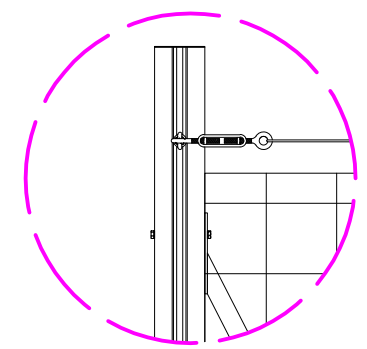
1. Słup stalowy 80x80x4mm
2. Prowadnica
2. Siatka PP fi3mm
3. Haczyk PP

Montaż siatki do linki

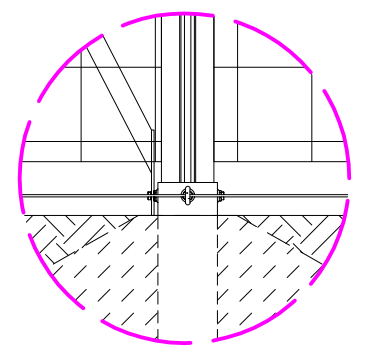


1. Linka stalowa fi3mm
2. Siatka PP fi3mm
3. Haczyk

DETAL 1



DETAL 2



1. Słup stalowy H=6000mm
2. Tuleja mocująca słup H1000mm
3. Fundament betonowy 500x500x1000mm (beton C20/25)
4. Linka stalowa fi3mm
5. Zastrzał

JEDNOSTKA PROJEKTOWA:	ZIELONE KRESKI SP. Z O.O. UL. ABELARDA 5, 20-710 LUBLIN		
INWESTOR:	GMINA CHRZANÓW AL. HENRYKA 20; 32-500 CHRZANÓW		
INWESTYCJA:	BUDOWA BOISKA DRAZ BIEŻNI ZE SKOKIEM W DAL WRAZ Z ELEMENTAMI MAŁEJ ARCHITEKTURY PRZY SP5 W CHRZANOWIE		
LOKALIZACJA /DZIAŁKA:	TEREN SP5 W CHRZANOWIE, UL. FABRYCZNA 23 DZ. NR 4005/16, OBRĘB CHRZANÓW		
OPRACOWAŁ:	mgr inż. arch. kraj. EWELINA FUSZARA	PROJEKTOWAŁ:	mgr inż. arch. PATRYCJA ZIELIŃSKA
SPECJALNOŚĆ:	architektura krajobrazu	SPECJALNOŚĆ:	upr. bud. w specjalności architektonicznej do projektowania bez ograniczeń
		NR UPRAWNIENI:	200/PODKK/IV/2016
TYTUŁ RYS:	PIŁKOCCHWYTY - DETALE		
STADIUM:	PZT	DATA:	04.2024
SKALA:	1:30	NR RYSUNKU:	2_2