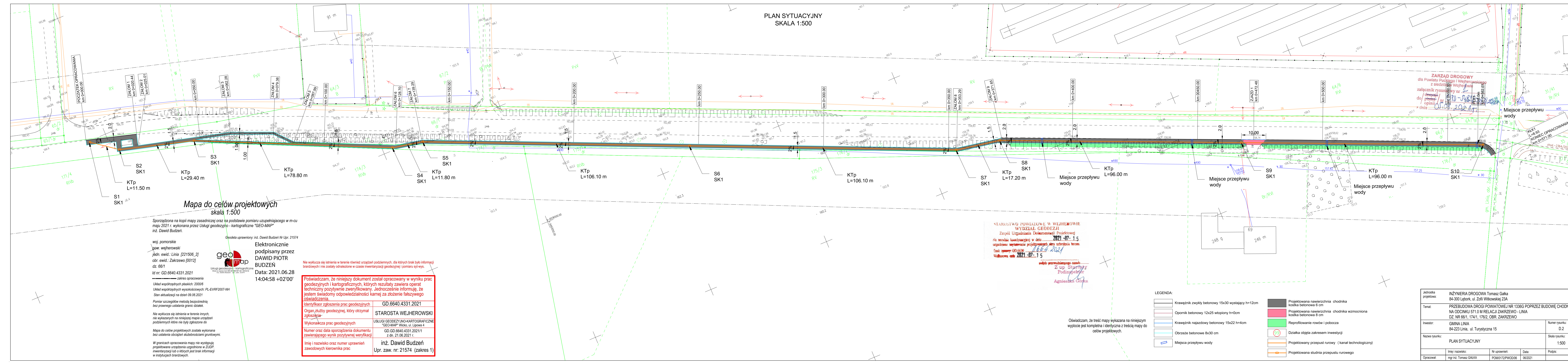


PLAN SYTUACYJNY
SKALA 1:500



Mapa do celów projektowych
skala 1:500

Sporządzona na kopii mapy zasadniczej oraz na podstawie pomiaru uzupełniającego w m-cu
maju 2021 r. wykonana przez Usługi geodezyjno - kartograficzne "GEO-MAP"
inż. Dawid Budzeń.

woj. pomorskie
pow. wejherowski
jedn. ewid.: Linia [221506_2]
obr. ewid.: Zakrzewo [0012]
dz. 66/1
Id nr: GD.6640.4331.2021

z zakresu opracowania
Układ współrzędnych płaskich: 2000/G
Układ współrzędnych wysokościowych: PL-EVRF2007-NH
Stan aktualizacji na dzień 09.06.2021

Pomiar szczegółów metodą bezpośrednią
bez prawnego ustalania granic działek.

Nie wyklucza się istnienia w terenie innych,
nie wykazanych na niniejszej mapie urządzeń
podziemnych które nie były zgłoszone do

Mapa do celów projektowych została wykonana
bez ustalenia obciążeń służebnościami gruntowymi.

W granicach opracowania mapy nie występują
projektowane urządzenia uzgodnione w ZUDP
inwentaryzacji lub o których jest brak informacji
w instytucjach branżowych.

Geodeta uprawniony: inż. Dawid Budzeń Nr Upr. 21574

Elektronicznie
podpisany przez
DAWID PIOTR
BUDZĘŃ
Data: 2021.06.28
14:04:58 +02'00'



Nie wyklucza się istnienia w terenie również urządzeń podziemnych, dla których brak było informacji
branżowych i nie zostały odnalezione w czasie inwentaryzacji geodezyjnej i pomiaru syl-wys.

Poświadczam, że niniejszy dokument został opracowany w wyniku prac geodezyjnych i kartograficznych, których rezultaty zawiera operat techniczny pozytywnie zweryfikowany. Jednocześnie informuję, że jestem świadomy odpowiedzialności karnej za złożenie fałszywego oświadczenia.	
Identyfikator zgłoszenia prac geodezyjnych	GD.6640.4331.2021
Organ, służby geodezyjnej, który otrzymał zgłoszenie	STAROSTA WEJHEROWSKI
Wykonawca prac geodezyjnych	USŁUGI GEODEZYJNO-KARTOGRAFICZNE "GEO-MAP" Wiczo, ul. Lipowa 4
Numer oraz data sporządzenia dokumentu zawierającego wynik pozytywnej weryfikacji	GD.GD.6640.4331.2021/1 z dn. 21.06.2021 r.
Imię i nazwisko oraz numer uprawnień zawodowych kierownika prac	inż. Dawid Budzeń Upr. zaw. nr: 21574 (zakres 1)

STAROSTWO POWIATOWE W WEJHEROWIE
WYDZIAŁ GEODEZJI
Zespół Urządzania Dokumentacji Projektowej
Na terenie kandydacyjnej w dniu 2021-07-15
uzgodniono wytyczenie projektowanych sieci szkieletu terenu.
Znak sprawy GD.6640.4331.2021
Wejherowo, dnia 2021-07-15

podpis przewodniczącego zarządu
Z up Starosty
Podinspektor
Agnieszka Górka

Oświadczam, że treść mapy wykazana na niniejszym
wyplocie jest kompletna i identyczna z treścią mapy do
celów projektowych.

LEGENDA:

- Krawężnik zwykły betonowy 15x30 wystający h=12cm
- Opornik betonowy 12x25 wtopiony h=0cm
- Krawężnik najazdowy betonowy 15x22 h=4cm
- Obrzeże betonowe 8x30 cm
- Miejsca przepływu wody
- Projektowana nawierzchnia chodnika
kostka betonowa 6 cm
- Projektowana nawierzchnia chodnika wzmocniona
kostka betonowa 8 cm
- Reprofilowanie rowów i pobocza
- Działka objęta zakresem inwestycji
- Projektowany przepust rurowy (kanal technologiczny)
- Projektowana studnia przepustu rurowego

Jednostka projektowa:	INŻYNIERIA DROGOWA Tomasz Galka 84-300 Łębork, ul. Zofii Witoskiej 23A			
Temat:	PRZEBUDOWA DROGI POWIATOWEJ NR 1336G POPRZEC BUDOWĘ CHODNIKA NA ODCINKU 571.0 M RELACJI ZAKRZEWO - LINIA DZ. NR 66/1, 174/1, 176/2, OBR. ZAKRZEWO			
Inwestor:	GMINA LINIA 84-223 Linia, ul. Turystyczna 15		Numer rysunku: D.2	
Nazwa rysunku:	PLAN SYTUACYJNY		Skala rysunku: 1:500	
Opracował:	Imię i nazwisko: mgr inż. Tomasz GÁŁKA	Nr uprawnień: POM/0172/PWOD/06	Data: 06/2021	Podpis: