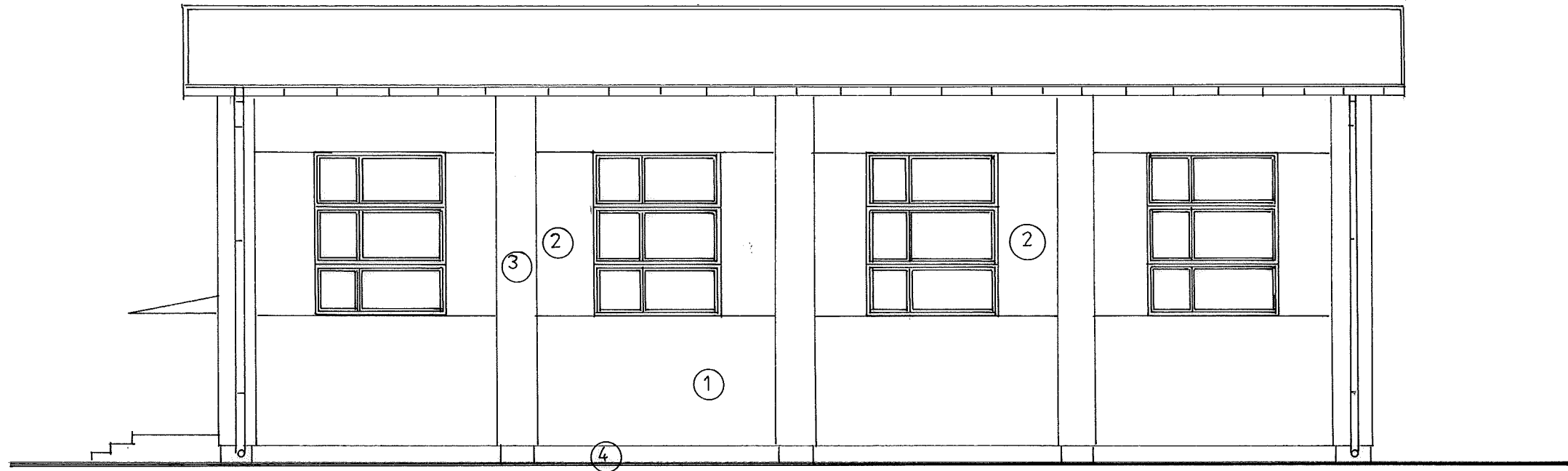


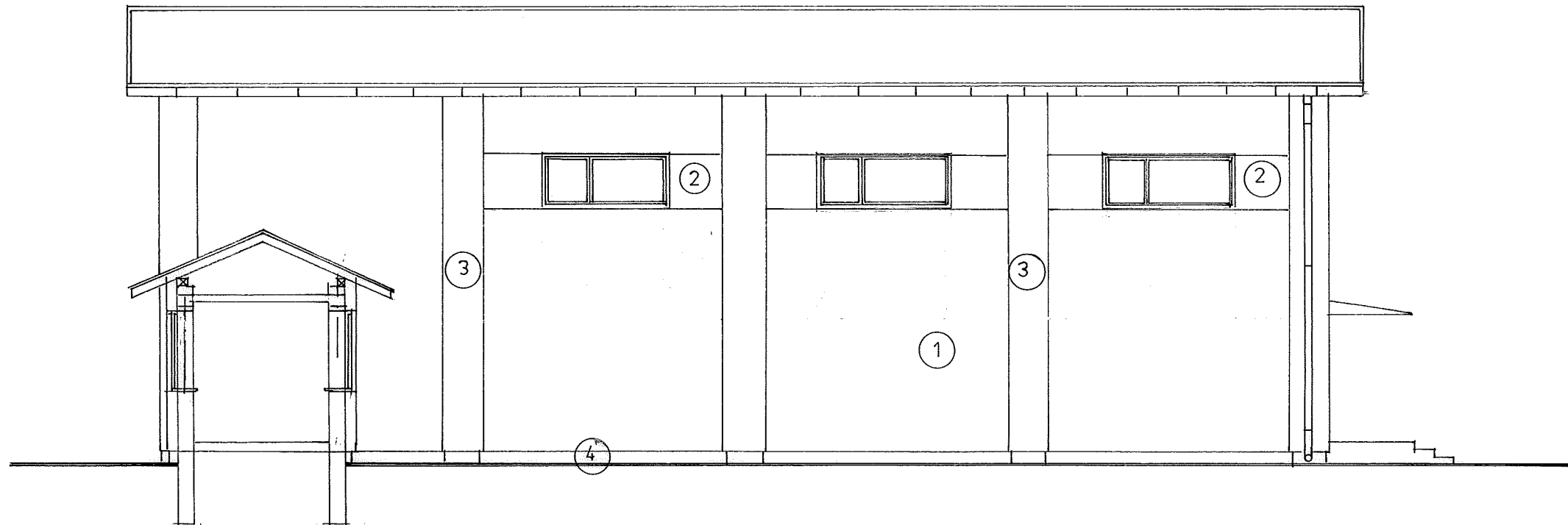
ELEWACJE SKALA 1:100

ELEWACJA POŁUDNIOWO - WSCHODNIA



- 1 TYNK BARANEK KOLOR NR G 0110
- 2 —" —" —" NR GRE 3930
- 3 —" —" —" NR GRE 3940
- 4 PŁYTKI KLINKIEROWE KOLOR CIEMNOCZERWONY

ELEWACJA PÓŁNOCNO - ZACHODNIA



Zakład Usług Projektowych G. Kalamarz w Przeworsku			
Obiekt : Budowa sali gimnastycznej z łącznikiem, zmiana sposobu użytkowania części pomieszczeń piwnicy na zaplecze sali wraz z przebudową i instalacjami wewnętrznymi dz. nr ewid.: 238/9;238/8; 238/7; 238/6; 961/4; 961/5 w Ryszkowej Woli			
Przedmiot rysunku:	Skala	Data:	nr rys.:
ELEWACJA POŁUDNIOWO-WSCHODNIA PÓŁNOCNO - ZACHODNIA	1:50	03.20	9
Projektował:	specj.	upr.	
mgr inż. arch. Sławomir Koń	arch.	A-191/90	
Opracował:	konstr- bud.		
Elżbieta Zołnyiak			
Sprawdził:	archit.	16/PKOKK/2016	
mgr inż. arch. Aleksandra Bartnik			