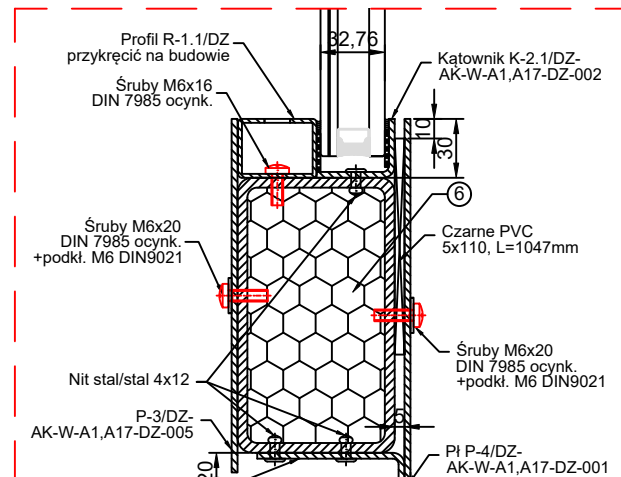


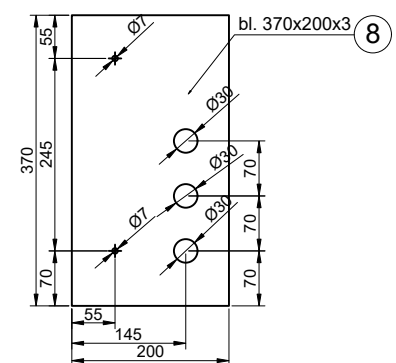
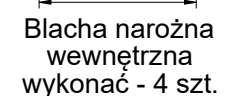
widok od zewnątrz, skala 1:15



DETAIL D



DETAIL E



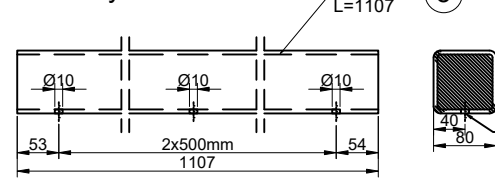
SPINY NIEOZNACZONE WYKONAĆ MIN. GR. 3mm.
WSZYSTKIE WIDOCZNE SPINY PACHWINOWE SZLIFOWAĆ DO UZYSKANIA ESTETYCZNEGO LICA.
OSTRE KRAWĘDZIE ZAPEŁIĆ.

UWAGA:
RURY NR 1,4,5,6 PO ZESPAWANIU WYPEŁNIĆ PIANĄ POLIURETANOWĄ
PRZED LAKIEROWANIEM PRZEZ OTWORY Ø10mm.

Skala



RURA POZIOMA GÓR
wykonać - 4 szt.



DOKUMENTACJA POWYKONAWCZA

Zamek Królewski w Warszawie - Muzeum

Arkady Kubickiego - DZ-A17, drzwi stalowe

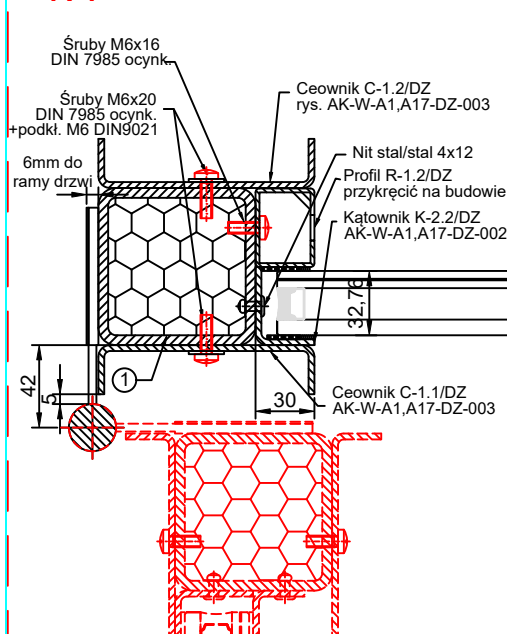
17.04.2007

skala 1:10/1:15

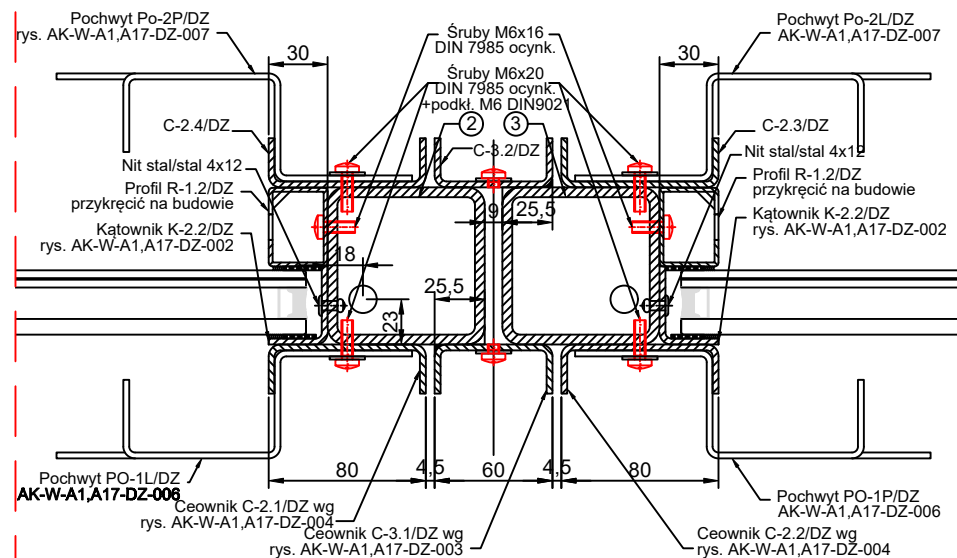
uwaga: Wymiary należy sprawdzić w naturze przed przystąpieniem do robót.

Skala DETAL A

1:4



DETAL B



DETAL C

