

OPIS PRZEDMIOTU ZAMÓWIENIA
dla inwestycji pn: „Modernizacja placów zabaw na terenie gminy Muszyna”

I. Przedmiotem zamówienia jest realizacja inwestycji pn.: „Modernizacja placów zabaw na terenie gminy Muszyna”

Przedmiotem zamówienia jest realizacja dostawy i montażu wyposażenia placów zabaw obejmujących:

- a) modernizację istniejącego placu zabaw w Dubnem na dz. ewid. nr 69/2;
- b) modernizację istniejącego placu zabaw w Andrzejówce na dz. ewid. nr 333;
- c) modernizację istniejącego placu zabaw w Jastrzębiku na dz. ewid. nr 123/1;
- d) modernizację istniejącego placu zabaw w Muszynie na dz. ewid. nr 616/2, 615/7, 615/6, 614/8;
- e) modernizację istniejącego placu zabaw w Żegiestowie na dz. ewid. nr 396/2;
- f) modernizację istniejącego placu zabaw w Szczawniku na dz. ewid. nr 282/1, 284/1, 284/2;
- g) modernizację istniejącego placu zabaw w Wojkowej na dz. ewid. nr 53.

II. Inwestycja obejmuje modernizację placów według poniższej listy:

1. Modernizacja istniejącego placu zabaw w Dubnem na dz. ewid. nr 69/2

Niniejsza inwestycja, obejmuje dostawę i montaż:

1.1. huśtawki wagowej, o wymiarach:

- długość 3,40 m $\pm 10\%$,
- szerokość 0,40 m $\pm 10\%$,
- wysokość 1,14 m $\pm 10\%$,
- szerokość strefy bezpieczeństwa: 2,40 m $\pm 10\%$,
- długość strefy bezpieczeństwa: 5,40 m $\pm 10\%$,
- wysokość swobodnego upadku: 0,98 m $\pm 10\%$,
- wykonane z materiału: konstrukcja wykonana ze stali nierdzewnej, siedziska wykonane z tworzywa HPL min 13 mm.

Zamawiający wymaga, aby urządzenie posiadało dwa siedziska z poręczami oraz dwa odbojniki. Nie dopuszcza się odbojników wykonanych z opony.

Zdjęcie poglądowe:



1.2. ławki z oparciem, o wymiarach:

- długość 1,70 m $\pm 10\%$,
- szerokość 0,40 m $\pm 10\%$,
- wysokość 0,85 m $\pm 10\%$,

- szerokość pojedynczej deski: 0,08 m \pm 10%,
- długość pojedynczej deski: 1,50 m \pm 10%,
- grubość pojedynczej deski: 0,04 m \pm 10%,
- wykonane z materiału (konstrukcja): stal ocynkowana

Zdjęcie poglądowe:



2. Modernizacja istniejącego placu zabaw w Andrzejówce na dz. ewid. nr 333

Niniejsza inwestycja, obejmuje dostawę i montaż:

2.1. huśtawki wahadłowej bocianie gniazdo, o wymiarach:

- długość 3,05 m \pm 10%,
- szerokość 2,10 m \pm 10%,
- wysokość 2,0 m \pm 10%,
- długość strefy bezpieczeństwa: 7,10 m \pm 10%,
- szerokość strefy bezpieczeństwa: 3,00 m \pm 10%,
- wysokość swobodnego upadku: 1,35 m \pm 10%,
- wykonane z materiału (konstrukcja): stal nierdzewna.
- siedzisko: bocianie gniazdo.

Zdjęcie poglądowe:



3. Modernizacja istniejącego placu zabaw w Jastrzębiku na dz. ewid. nr 123/1

Niniejsza inwestycja, obejmuje dostawę i montaż:

3.1. zestawu zabawowego, o wymiarach:

- Długość: 6,31 m $\pm 10\%$,
- szerokość: 2,97 m $\pm 10\%$,
- wysokość: 2,65 m $\pm 10\%$,
- szerokość strefy bezpieczeństwa: 1,75 m $\pm 10\%$,
- długość strefy bezpieczeństwa: 9,90 m $\pm 10\%$,
- wysokość swobodnego upadku: 1,51 m $\pm 10\%$,
- lina o średnicy 140 mm $\pm 10\%$,
- wykonane z materiału (konstrukcja): stal nierdzewna.

Zdjęcie poglądowe:



3.2. domku edukacyjnego, o wymiarach:

- długość 4,93 m $\pm 10\%$,
- szerokość 4,00 m $\pm 10\%$,
- wysokość 3,08 m $\pm 10\%$,
- szerokość strefy bezpieczeństwa: 7,50 m $\pm 10\%$,
- długość strefy bezpieczeństwa: 8,43 m $\pm 10\%$,
- wysokość swobodnego upadku: 0,90 m $\pm 10\%$,
- wysokość podłogi: 0,90 m $\pm 10\%$,
- wykonane z materiału (konstrukcja): stal, przy czym: ślizg i drążki, poręcze i drabinki ze stali nierdzewnej.

Urządzenie ma zawierać m. in.: schodki, dwie zjeżdżalnie, grę kółko krzyżyk, ściankę wspinaczkową oraz 2 plansze edukacyjne.

Zdjęcie poglądowe:



4. Modernizacja istniejącego placu zabaw w Muszynie na dz. ewid. nr 616/2, 615/7, 615/6, 614/8

Niniejsza inwestycja, obejmuje dostawę i montaż:

4.1. trampoliny, o wymiarach:

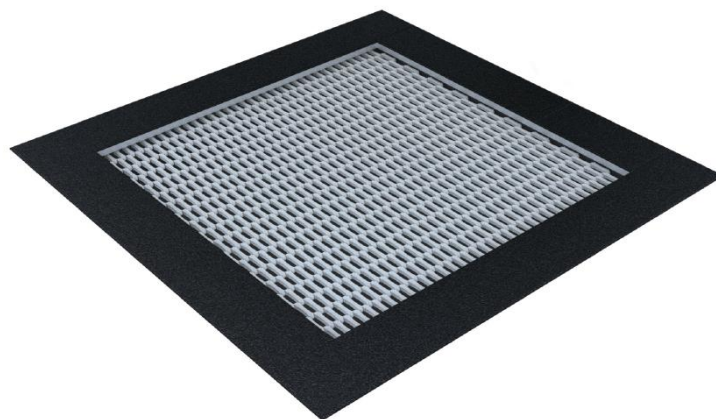
- długość 2,00 m $\pm 10\%$,
- szerokość 2,00 m $\pm 10\%$,
- wysokość 0 m $\pm 10\%$,
- szerokość strefy bezpieczeństwa: 5,50 m $\pm 10\%$,
- długość strefy bezpieczeństwa: 5,50 m $\pm 10\%$,
- wysokość swobodnego upadku: 0,90 m $\pm 10\%$,
- wykonane z materiału (konstrukcja): stal nierdzewna, przy czym lamelki zbudowane z poliamidu;

Urządzenie ma składać się ze skrzyni wykonanej ze stali ocynkowanej oraz kołnierza pokrytego nawierzchnią gumową SBR.

Uwaga:

Postępowanie obejmuje dostawę 2 sztuk trampolin o powyższej charakterystyce w odmiennych kolorach. Kolorystyka do ustalenia z Zamawiającym.

Zdjęcie poglądowe:



4.2. trampoliny, o wymiarach:

- długość 1,75 m $\pm 10\%$,
- szerokość 1,75 m $\pm 10\%$,
- wysokość 0 m $\pm 10\%$,
- szerokość strefy bezpieczeństwa: 4,25 m $\pm 10\%$,
- długość strefy bezpieczeństwa: 4,25 m $\pm 10\%$,
- wysokość swobodnego upadku: 0,90 m $\pm 10\%$,
- wykonane z materiału (konstrukcja): stal nierdzewna, przy czym lamelki zbudowane z poliamidu;

Urządzenie ma składać się ze skrzyni wykonanej ze stali ocynkowanej oraz kołnierza pokrytego nawierzchnią gumową SBR.

Zdjęcie poglądowe:



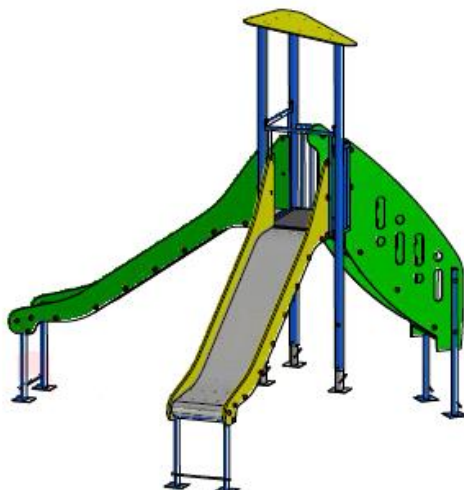
4.3. zjeżdżalni, o wymiarach:

- długość 3,80 m $\pm 10\%$,
- szerokość 3,80 m $\pm 10\%$,
- wysokość 3,00 m $\pm 10\%$,
- szerokość strefy bezpieczeństwa: 7,30 m $\pm 10\%$,
- długość strefy bezpieczeństwa: 7,30 m $\pm 10\%$,
- wysokość swobodnego upadku: 0,90 m $\pm 10\%$,
- wysokość podłogi: 1,20 m $\pm 10\%$,
- wykonane z materiału (konstrukcja): stal.

Zamawiający wymaga, aby urządzenie składało się z:

- jednej wieży przykrytej daszkiem,
- dwóch ślizgów.

Zdjęcie poglądowe:



4.4. zestawu zabawowego, o wymiarach:

- długość 6,93 m \pm 10%,
- szerokość 6,36 m \pm 10%,
- wysokość 2,00 m \pm 10%,
- szerokość strefy bezpieczeństwa: 9,34 m \pm 10%,
- długość strefy bezpieczeństwa: 9,93 m \pm 10%,
- wysokość swobodnego upadku: 2,00 m \pm 10%,
- wykonane z materiału (konstrukcja): stal.

Zamawiający wymaga, aby urządzenie składało się z:

- dwóch drabinek pionowych łukowych,
- dwóch drabinek poziomych łukowych,
- lin do wspinania,
- dwóch poręczy skośnych,
- przepłotni linowej prostej,
- dwóch ścian wspinaczkowych.

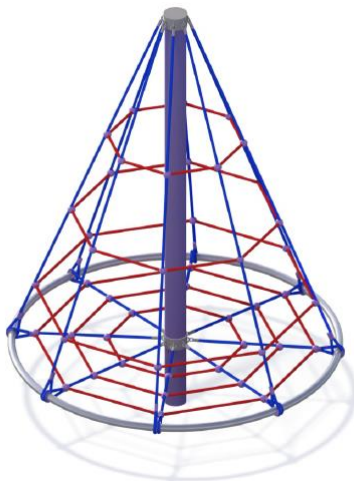
Zdjęcie poglądowe:



4.5. linarium w kształcie stożka, o wymiarach:

- średnica 1,84 m $\pm 10\%$,
- średnica strefy bezpieczeństwa: 4,90 m $\pm 10\%$,
- wysokość urządzenia: 2,50 $\pm 10\%$,
- wysokość swobodnego upadku: 2,00 m $\pm 10\%$,
- wykonane z materiału
 - konstrukcja: stal,
 - lina zbrojona

Zdjęcie poglądowe:



5. Modernizacja istniejącego placu zabaw w Żegiestowie na dz. ewid. nr 396/2

Niniejsza inwestycja, obejmuje dostawę i montaż:

5.1. zestawu zabawowego ze zjeżdżalnią, o wymiarach:

- długość 3,09 m $\pm 10\%$,
- szerokość 4,65 m $\pm 10\%$,
- wysokość 3,57 m $\pm 10\%$,
- długość strefy bezpieczeństwa: 6,59 m $\pm 10\%$,
- szerokość strefy bezpieczeństwa: 7,65 m $\pm 10\%$,
- wysokość podłogi: 1,20 m $\pm 10\%$, (wieża nr 1) oraz 1,50 m $\pm 10\%$ (2 i 3),
- wysokość swobodnego upadku: 1,50 m $\pm 10\%$,
- wykonane z materiału (głównie): stal nierdzewna, przy czym: płyty ścianki z polietylenu o gr. min. 15 mm, przepłotnia linowa z lin polipropylenowych z rdzeniem zbrojonym, stopnie schodów wykonane z antypoślizgowej płyty.

Zamawiający wymaga, aby urządzenie składało się z:

- trzech wież, przy czym przynajmniej dwie przykryte daszkami,
- ślizgu,
- barierek,
- schodów,
- rury strażackiej,
- dwóch przejść w formie mostu linowego,
- ścianki do wspinaczki.

Zdjęcie poglądowe:



5.2. huśtawki wagowej, o wymiarach:

- długość 3,40 m $\pm 10\%$,
- szerokość 0,40 m $\pm 10\%$,
- wysokość 1,14 m $\pm 10\%$,
- szerokość strefy bezpieczeństwa: 2,40 m $\pm 10\%$,
- długość strefy bezpieczeństwa: 5,40 m $\pm 10\%$,
- wysokość swobodnego upadku: 0,98 m $\pm 10\%$,
- wykonane z materiału: konstrukcja wykonana ze stali nierdzewnej, siedziska wykonane z tworzywa HPL min 13 mm.

Zamawiający wymaga, aby urządzenie posiadało dwa siedziska z poręczami oraz dwa odbojniki. Nie dopuszcza się odbojników wykonanych z opony.

Zdjęcie poglądowe:



6. Modernizacja istniejącego placu zabaw w Szczawniku na dz. ewid. nr 282/1, 284/1, 284/2

Niniejsza inwestycja, obejmuje dostawę i montaż:

6.1. huśtawki wahadłowej bocianie gniazdo, o wymiarach:

- długość 3,05 m $\pm 10\%$,
- szerokość 2,10 m $\pm 10\%$,
- wysokość 2,0 m $\pm 10\%$,
- długość strefy bezpieczeństwa: 7,10 m $\pm 10\%$,
- szerokość strefy bezpieczeństwa: 3,00 m $\pm 10\%$,
- wysokość swobodnego upadku: 1,35 m $\pm 10\%$,
- wykonane z materiału (konstrukcja): stal nierdzewna,
- siedzisko: bocianie gniazdo.

Zdjęcie poglądowe:



6.2. sprężynowiec (w kształcie autka), o wymiarach:

- długość 0,95 m $\pm 10\%$,
- szerokość 0,42 m $\pm 10\%$,
- długość strefy bezpieczeństwa: 2,41 m $\pm 10\%$,
- szerokość strefy bezpieczeństwa: 2,41 m $\pm 10\%$,
- wysokość 0,69 m $\pm 10\%$,
- wysokość swobodnego upadku: 0,50 m $\pm 10\%$,
- wykonane z materiału: sprężyna stalowa, korpus wykonany z płyt HDPE.

Zdjęcie poglądowe:



6.3. sprężynowiec (w kształcie konika), o wymiarach:

- długość 0,88 m \pm 10%,
- szerokość 0,25 m \pm 10%,
- długość strefy bezpieczeństwa: 3,88 m \pm 10%,
- szerokość strefy bezpieczeństwa: 3,25 m \pm 10%,
- wysokość 0,85 m \pm 10%,
- wysokość swobodnego upadku: 0,50 m \pm 10%,
- wykonane z materiału: sprężyna stalowa, korpus wykonany z płyt HDPE.

Zdjęcie poglądowe:



6.4. sprężynowiec (w kształcie pieska), o wymiarach:

- długość 0,88 m \pm 10%,
- szerokość 0,25 m \pm 10%,
- długość strefy bezpieczeństwa: 3,88 m \pm 10%,
- szerokość strefy bezpieczeństwa: 3,25 m \pm 10%,
- wysokość 0,85 m \pm 10%,
- wysokość swobodnego upadku: 0,50 m \pm 10%,
- wykonane z materiału: sprężyna stalowa, korpus wykonany z płyt HDPE.

Zdjęcie poglądowe:



6.5. domek edukacyjny, o wymiarach:

- długość 1,97 m $\pm 10\%$,
- szerokość 2,00 m $\pm 10\%$,
- długość strefy bezpieczeństwa: 4,97 m $\pm 10\%$,
- szerokość strefy bezpieczeństwa: 5,00 m $\pm 10\%$,
- wysokość 1,89 m $\pm 10\%$,
- wysokość swobodnego upadku: 0,10 m $\pm 10\%$,
- wykonane z materiału:
 - konstrukcja wykonana: stal ocynkowana;
 - płyty ścianki z polietylenu o gr. min. 15 mm,
 - podest wykonany z antypoślizgowego aluminium.

Zamawiający wymaga, aby urządzenie składało się z:

- platformy z zadaszeniem,
- barierki,
- dwóch ławeczek,
- stolika,
- modułu edukacyjnego np. gra kółko-krzyżyk.

Zdjęcie poglądowe:



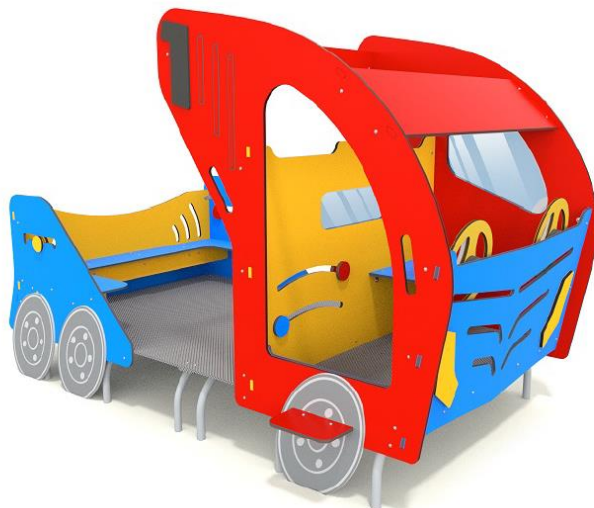
6.6. urządzenia integracyjnego (ciężarówka), o wymiarach:

- długość 2,52 m $\pm 10\%$,
- szerokość 1,50 m $\pm 10\%$,
- długość strefy bezpieczeństwa: 5,52 m $\pm 10\%$,
- szerokość strefy bezpieczeństwa: 4,50 m $\pm 10\%$,
- wysokość 1,60 m $\pm 10\%$,
- wysokość swobodnego upadku: 0,75 m $\pm 10\%$,
- wykonane z materiału:
 - konstrukcja wykonana: stal ocynkowana;
 - płyty ścianki z polietylenu o gr. min. 15 mm,
 - podest wykonany z antypoślizgowego aluminium.

Zamawiający wymaga, aby urządzenie składało się z:

- platformy,
- ławeczek.

Zdjęcie poglądowe:



6.7. huśtawki wagowej, o wymiarach:

- długość 3,40 m \pm 10%,
- szerokość 0,40 m \pm 10%,
- wysokość 1,14 m \pm 10%,
- szerokość strefy bezpieczeństwa: 2,40 m \pm 10%,
- długość strefy bezpieczeństwa: 5,40 m \pm 10%,
- wysokość swobodnego upadku: 0,98 m \pm 10%,
- wykonane z materiału: konstrukcja wykonana ze stali nierdzewnej, siedziska wykonane z tworzywa HPL min 13 mm.

Zamawiający wymaga, aby urządzenie posiadało dwa siedziska z poręczami oraz dwa odbojniki. Nie dopuszcza się odbojników wykonanych z opony.

Zdjęcie poglądowe:



7. Modernizacja istniejącego placu zabaw w Wojkowej na dz. ewid. nr 53

Niniejsza inwestycja, obejmuje dostawę i montaż:

7.1. huśtawki wagowej (4-osobowa), o wymiarach:

- długość 3,70 m \pm 10%,
- szerokość 0,49 m \pm 10%,

- wysokość 1,24 m \pm 10%,
- szerokość strefy bezpieczeństwa: 2,49 m \pm 10%,
- długość strefy bezpieczeństwa: 5,70 m \pm 10%,
- wysokość swobodnego upadku: poniżej 1,00 m \pm 10%,
- wykonane z materiału (głównie): stal nierdzewna, przy czym: siedziska wykonane z płyt HDPE, uchwyty stalowe ocynkowane i malowane proszkowo.

Zamawiający wymaga, aby urządzenie składało się z siedzisk dla czterech osób oraz dwa odbojniki. Nie dopuszcza się odbojników wykonanych z opony.

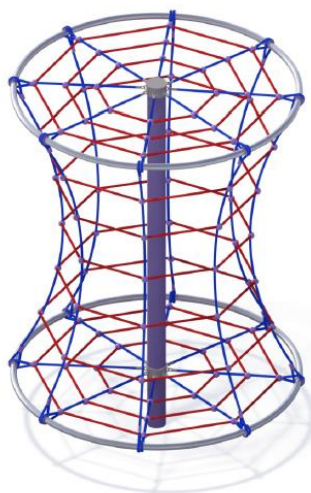
Zdjęcie poglądowe:



7.2. linarium w kształcie klepsydry, o wymiarach:

- średnica 1,84 m \pm 10%,
- średnica strefy bezpieczeństwa: 4,84 m \pm 10%,
- wysokość urządzenia: 2,50 \pm 10%,
- wysokość swobodnego upadku: 2,50 m \pm 10%,
- wykonane z materiału:
 - konstrukcja: stal,
 - lina zbrojona.

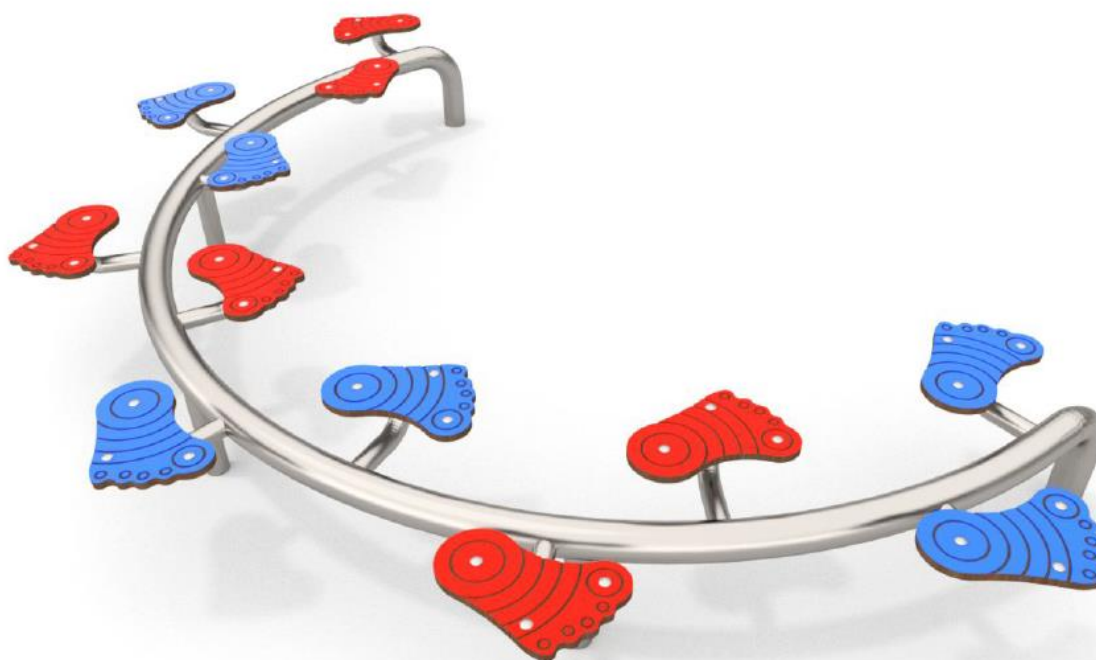
Zdjęcie poglądowe:



7.3. toru przeszkód, o wymiarach:

- długość 2,47 m \pm 10%,
- szerokość 1,41 m \pm 10%,
- długość strefy bezpieczeństwa: 5,47 m \pm 10%,
- szerokość strefy bezpieczeństwa: 4,41 m \pm 10%,
- wysokość 0,30 m \pm 10%,
- wysokość swobodnego upadku: 0,30 m \pm 10%,
- wykonane z materiału: konstrukcja wykonana ze stali, stopy wykonane z tworzywa HPL 13 mm.

Zdjęcie poglądowe:



7.4. grzybek do przeskakiwania, o wymiarach:

- długość 0,37 m \pm 10%,
- szerokość 0,37 m \pm 10%,
- strefa bezpieczeństwa: średnica: 3,57 m \pm 10%,
- wysokość swobodnego upadku: 0,45 m \pm 10%,
- wykonane z materiału: konstrukcja wykonana ze stali nierdzewnej, moduł grzybka wykonany z polietylenu.

Uwaga:

Postępowanie obejmuje dostawę 5 sztuk grzybków do przeskakiwania o powyższej charakterystyce.

Zdjęcie poglądowe:



7.5. słupków do przeskakiwania, o wymiarach:

- długość 0,26 m \pm 10%,
- szerokość 0,35 m \pm 10%,
- długość strefy bezpieczeństwa: 3,26 m \pm 10%,
- szerokość strefy bezpieczeństwa: 3,35 m \pm 10%,
- wysokość swobodnego upadku: 0,31 m \pm 10%,
- wysokość: 1,02 m \pm 10%,
- wykonane z materiału: konstrukcja wykonana z stali nierdzewnej, stopy wykonane z tworzywa HPL 13 mm.

Uwaga:

Postępowanie obejmuje dostawę 4 słupków do przeskakiwania o powyższej charakterystyce.

Zdjęcie poglądowe:



7.6. grzybków do przeskakiwania ze słupkiem, o wymiarach:

- długość 0,37 m \pm 10%,
- szerokość 0,37 m \pm 10%,
- strefa bezpieczeństwa: średnica 3,57 m \pm 10%,
- wysokość swobodnego upadku: 0,45 m \pm 10%,

- wykonane z materiału: konstrukcja wykonana ze stali nierdzewnej, moduł grzybka wykonany z polietylenu.

Uwaga:

Postępowanie obejmuje dostawę 2 grzybków do przeskakiwania ze słupkiem przeskakiwania o powyższej charakterystyce.

Zdjęcie poglądowe:



III. Uwagi Zamawiającego:

Inwestycja obejmuje dodatkowo:

- a) wykonanie nawierzchni bezpiecznej z piasku o minimalnej grubości 20 cm wraz z obrzeżem elastycznym (bezpiecznym) po krawędzi strefy bezpiecznej w przypadku wysokości swobodnego upadku urządzenia $\geq 1,00\text{m}$,
- b) usunięcie we własnym zakresie ewentualnych fundamentów, kamieni znajdujących się w miejscu montażu,
- c) uporządkowanie miejsca wykonania prac, usunięcie wystających kamieni,
- d) Wykonawca przed wykonaniem dostawy zobowiązany jest do przedstawienia kart katalogowych zaproponowanych urządzeń w celu ich akceptacji przez Zamawiającego.
- e) Zamawiający wymaga aby dostarczone urządzenia były fabrycznie nowe.

Urządzenia należy montować w miejscu wskazanym przez Zamawiającego, przy zachowaniu stref bezpieczeństwa istniejących urządzeń oraz urządzeń montowanych.