

MAPA DO CELÓW PROJEKTOWYCH

(obszar zamknięty)

Oznaczenia kancelaryjne zgłoszonej pracy geodezyjnej (KERG)

MIEJSCOWOŚĆ

Jednostka ewidencyjna	identyfikator	206101_1
	nazwa	Białystok
Obwód ewidencyjny	identyfikator	0017
	nazwa	Bojary

SKALA MAPY

Nazwa układu współrzędnych

Oznaczenie granic obszaru który był przedmiotem aktualizacji

Oznaczenie i informacje o służebnościach gruntowych mających wpływ na zagospodarowanie gruntów zlokalizowanych w granicach projektowanej inwestycji*

Oznaczenie i symbol konturu użytku gruntowego, który nie jest ujawniony w bazie danych ewidencji gruntów i budynków

data opracowania mapy

USŁUGI GEODEZYJNO-INFORMATYCZNE
GEOINFO Tadeusz Mazurczyk
15-301 Białystok, ul. Mazowiecka 37/21
tel. 085 745 3772, tel. 0607 036 213
NIP 545-119-42-99 REG. 200144767

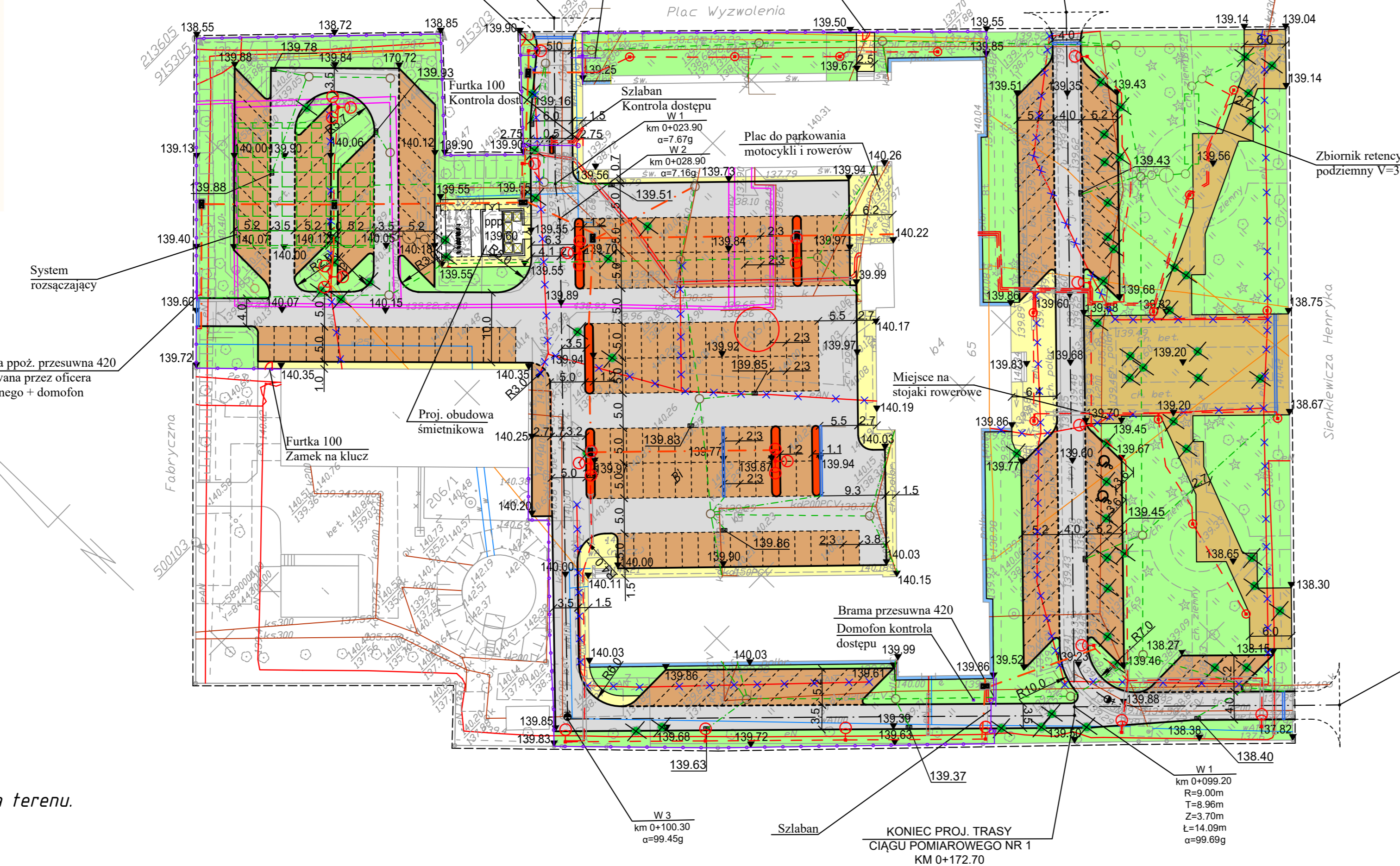
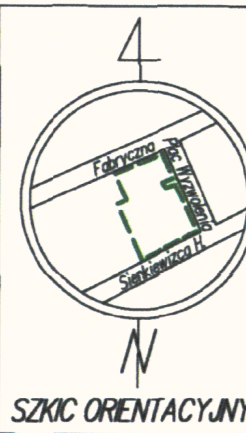
„Wykonanie niniejszej mapy nie było poprzedzone ustaleniami dotyczącymi ewentualnych służebności gruntowych obciążających grunty położone w granicach projektowanej inwestycji budowlanej.”
nie dotyczy

ark. mapy zas.: N-16-d, N-16-c, N-15-b; 8.194.14.21.3.3., 3.4., 01.1.1., 1.2

Geodeta i Prawnik
Tadeusz Mazurczyk
Białystok, ul. Mazowiecka 37/21
upr. nr 20607, tel. 085 745 3772

INFORMACJA O PUNKCACH OSNOWY PODSTAWOWEJ I SZCZEGÓLWEJ W GRANICACH OPACOWANIA

Nr punktu	Stan znaku i rodzaj stabilizacji
500103	W ogrodzeniu przy granicy dz. 206/1 od strony ul. Fabrycznej – znak ścienny
213605	W rogu ogrodzenia przy granicy dz. 206/2 od strony ul. Fabrycznej i Placu Wyzwolenia – znak ścienny
915305	W rogu ogrodzenia przy granicy dz. 206/2 od strony Placu Wyzwolenia – znak ścienny



CIĄGU POMIAROWEGO NR 1
KM 0+000

CIĄGU POMIAROWEGO NR 2
KM 0+000

KONIEC PROJ. TRASY
CIĄGU POMIAROWEGO NR 2
KM 0+133.00

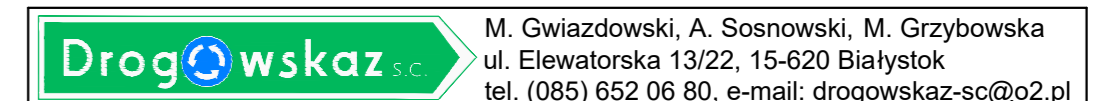
KONIEC PROJ. TRASY
CIĄGU POMIAROWEGO NR 1
KM 0+172.70

W 1
km 0+099.20
R=9.00m
T=9.00m
Z=3.70m
L=14.09m
α=99.69g

W 3
km 0+100.30
α=99.45g

- PROJEKTOWANE :**
- nawierzchnia drogi dojazdowej (jezdni manewrowych) z betonowej kostki brukowej barwy szarej
 - nawierzchnia stanowisk parkingowych z betonowej kostki brukowej barwy czerwonej
 - nawierzchnia wysp kanalizujących z betonowej kostki brukowej barwy czerwonej
 - nawierzchnia ciągów pieszych z betonowej kostki brukowej barwy szarej
 - nawierzchnia ciągów pieszych przed wejściem głównym z płyt betonowych o kolorystyce wg rys. A1
 - opaska wokół budynku z betonowej kostki brukowej barwy szarej
 - pasy zieleni, trawniki
 - krawężnik betonowy najazdowy 15 x 22 cm wyniesiony na wysokość h=10cm ponad nawierzchnię
 - krawężnik betonowy najazdowy 15 x 22 cm obniżony
 - obrzeże betonowe 6 x 20cm
 - wpusty deszczowe przykrawężnikowe D400
 - odwodnienie liniowe 200x200 mm
 - kanalizacja deszczowa PVC 315-200mm
 - przykanalik kanalizacji deszczowej
 - studnie kanalizacji deszczowej betonowe 1200mm
 - ogrodzenie
 - kanalizacja kablowa
 - studnia kablowa SK-2
 - rura osłoniowa 1 szt. typu DVK50 / dług. 2m
 - rura osłoniowa 3 szt. typu SRS75 / dług. 6m
 - rura osłoniowa dwudzielna 2 szt. typu APS110 / dług. 7m
 - słup oświetleniowy wys. 8m + 2x oprawa oświetl.
 - słup oświetleniowy wys. 8m + 3x oprawa oświetl.
 - słup oświetleniowy wys. 8m + oprawa oświetl.
 - słup oświetleniowy wys. 5m + oprawa oświetl. parkowa
 - kabel instalacji oświetleniowej typu YKY-2o5x6
- ISTNIEJĄCE:**
- drzewa do wycięcia
 - gazociąg
 - wodociąg
 - kanalizacja sanitarna
 - kable energetyczne doziemne
 - ciepłociąg
 - kabel instalacji oświetleniowej do rozbiórki lub jako nieczynny
 - słup oświetleniowy do rozbiórki

Oświadczam, że nie dokonano modyfikacji zaewidencjonowanego pod nr KERG 206101_1_3369/13 wtórnika aktualnej mapy sytuacyjno-wysokościowej w skali 1:500 służącej do celów projektowych będącej podkładem do projektu zagospodarowania terenu.



Stadium : P.B.	Nazwa rysunku: Projekt zagospodarowania terenu	Rysunek nr: 2
Skala : 1:500	Objekt: Budowa drogi dojazdowej, jezdni manewrowych, stanowisk parkingowych, ciągów pieszych, ogrodzenia terenu, bram wjazdowych, szlabanów, obudowy śmietnikowej, elementów małej architektury oraz budowa kanalizacji deszczowej, budowa i rozbiórka instalacji kablowej oświetlenia terenu, budowa instalacji zasilania bram, szlabanów, przepompowni i instalacji zabezpieczeń elektronicznych na terenie posesji Komendy Wojewódzkiej Policji przy ulicy H. Sienkiewicza 65 w Białymstoku.	Data : 12.12.2013

BRANŻA DROGOWA			
Projektant: mgr inż. Adam Sosnowski PDL/0030/POD/11	Podpis:	Sprawdzający: mgr inż. Łukasz Radziszewski PDL/0030/POD/11	Podpis:
BRANŻA SANITARNA			
Projektant: mgr inż. Rafał Jarmoszek PDL/0039/PWOS/06	Podpis:	Sprawdzający:	Podpis:
BRANŻA ARCHITEKTONICZNA			
Projektant: mgr inż. arch. Tomasz Jacyniewicz upr. nr BI-PdOKK/38/2004, PD-0239	Podpis:	Sprawdzający:	Podpis:
BRANŻA ELEKTRYCZNA			
Projektant: mgr inż. Paweł Stasiak PDL/0132/POE/08	Podpis:	Sprawdzający:	Podpis: