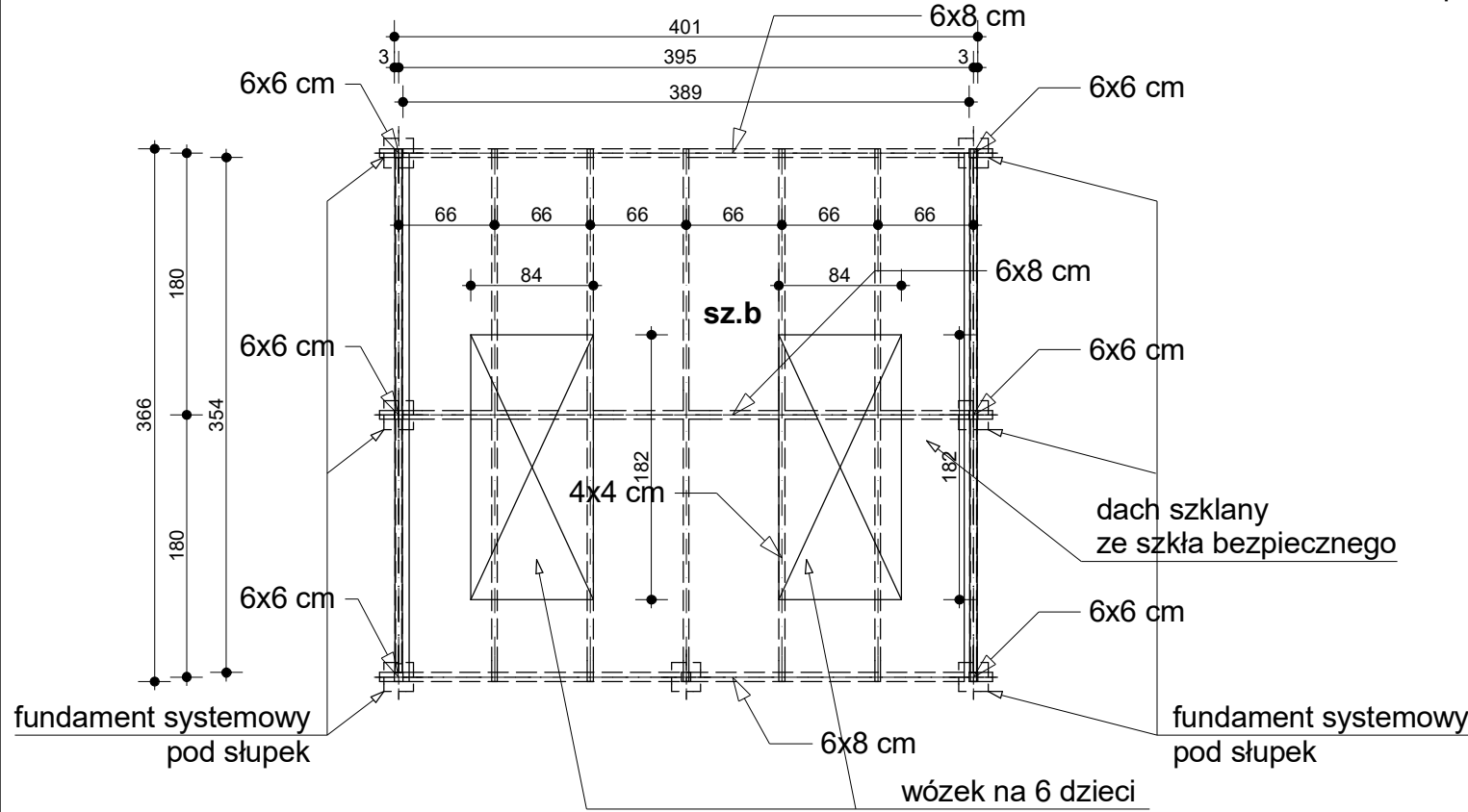


UWAGA!

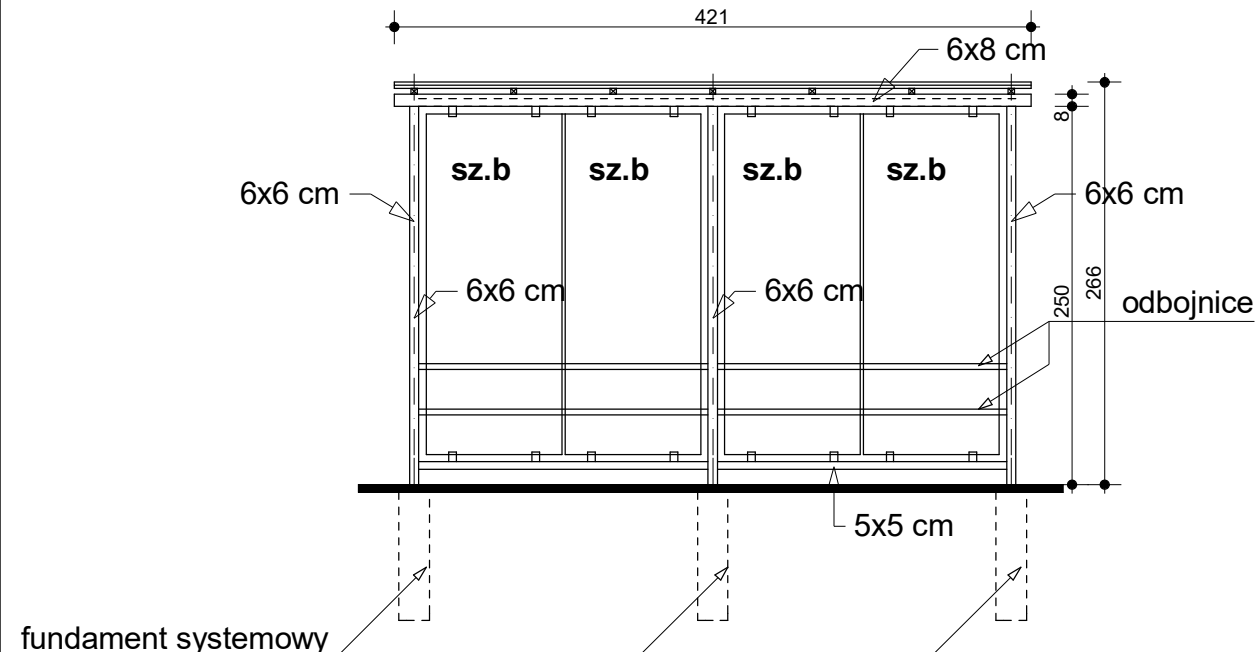
Konstrukcja stalowa ze stali nierdzewnej

sz.b - szkło bezpieczne

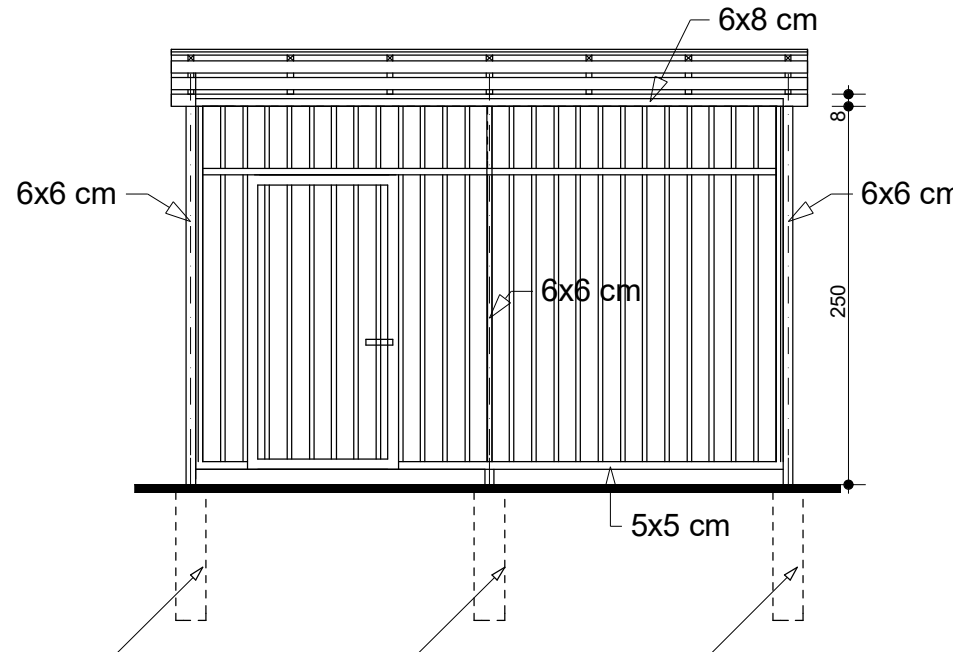
PROJEKTOWANA WIATA NA WÓZKI



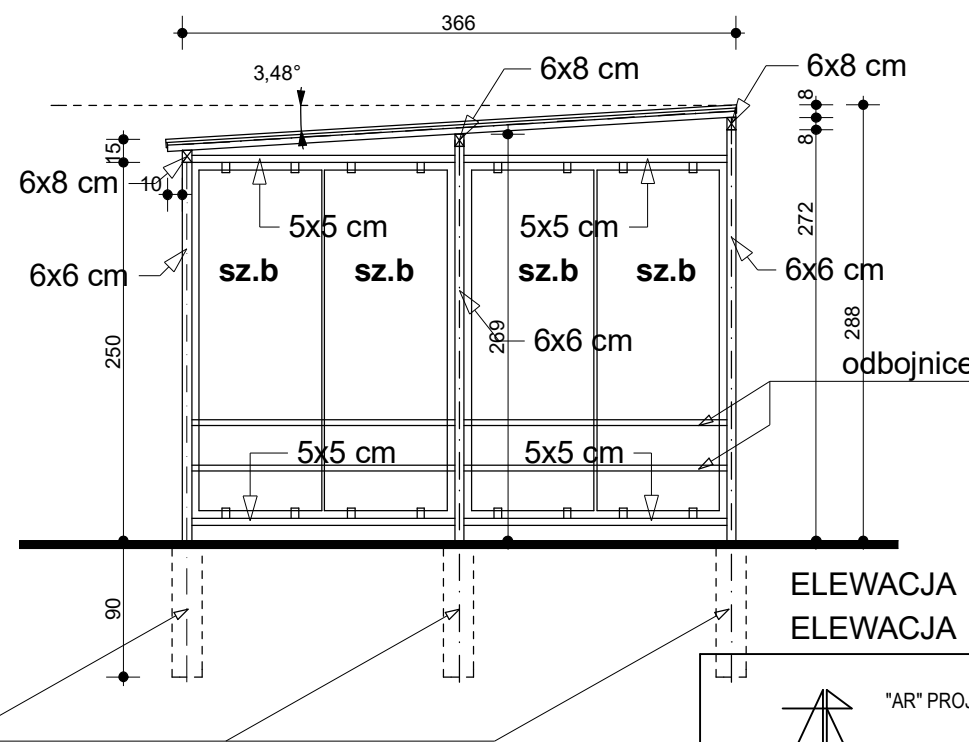
RZUT



ELEWACJA POŁUDNIOWA



ELEWACJA PÓŁNOCNA



ELEWACJA WSCHODNIA  
ELEWACJA ZACHODNIA



"AR" PROJEKT  
ul. Sienkiewicza 12/3  
71-311 SZCZECIN

Temat / Obiekt:

Budowa zadaszenia wejścia w formie wiaty  
oraz wiaty na wózki przy Żłobku Miejskim w Resko

Adres:

Ul. I Maja 6, 72-315 RESKO  
dz. nr 778/2, obręb 0001 RESKO  
gm. RESKO, woj. zachodniopomorskie

Stadium:

PROJEKT

Branża:

ARCHITEKTURA

Inwestor:

Gmina Resko,  
ul. Rynek 1, 72-315 RESKO

ARCHITEKTURA	Projektował:	nr upr. bud.	podpis
mgr inż. arch. Anna Majcher-Rutkowska	18/ZPOIA/2005 uprawnienia w specjalności architektonicznej do projektowania bez ograniczeń i sprawdzania projektów		
ARCHITEKTURA	Sprawdził:		
mgr inż. arch. Dariusz Makowski	74/Sz/92 uprawnienia w specjalności architektonicznej do projektowania bez ograniczeń i sprawdzania projektów		

Tytuł rysunku:

RZUT I ELEWACJE  
/wiaty na wózki/

Skala:

1:50

Nr rys.

4

Data:

lipiec 2023