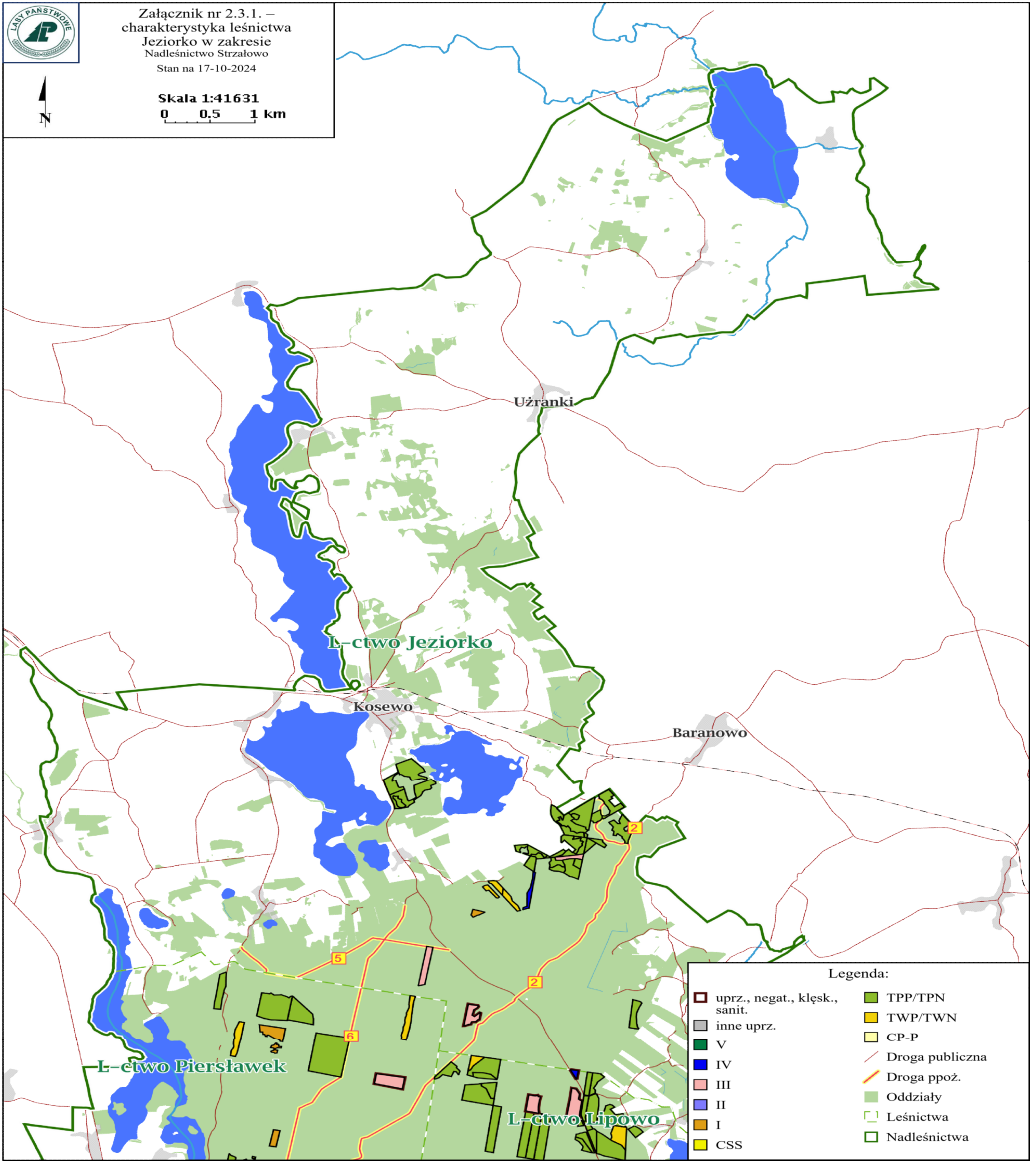


Załącznik nr 2.3.1. – charakterystyka leśnictwa w zakresie pozyskania drewna;

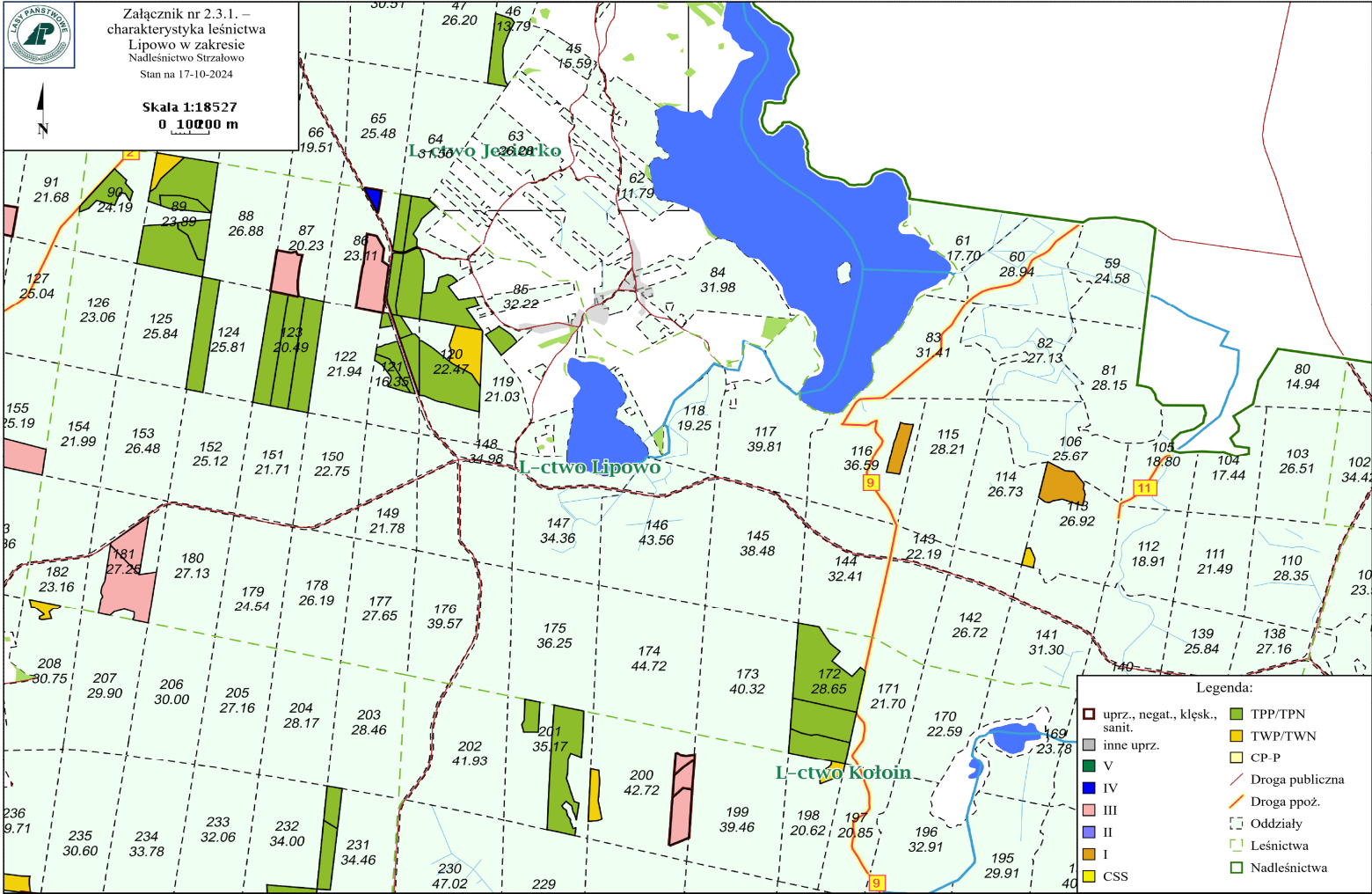
Leśnictwo: 01.Jeziorko

Udział (m3) drewna iglastego [%]	89	%
Udział (m3) drewna optymalnego do pozyskania w technologii maszynowej [%]	33	%
Udział (m3) rębni pierwszych w ciężkich rębnych ogółem [%]	11	%
Udział (m3) drewna pozyskiwanego z pozycji ze współczynnikiem > 1 [%]	0	%
Udział (m3) drewna zerwanego ze współczynnikiem > 1 [%]	0	%
Udział (m3) drewna kłodowanego (WK) iglastego w drewnie W iglastym [%]	88	%
Udział (m3) S2 krótkiego (poniżej 1,5 mb) w S2 [%]	0	%

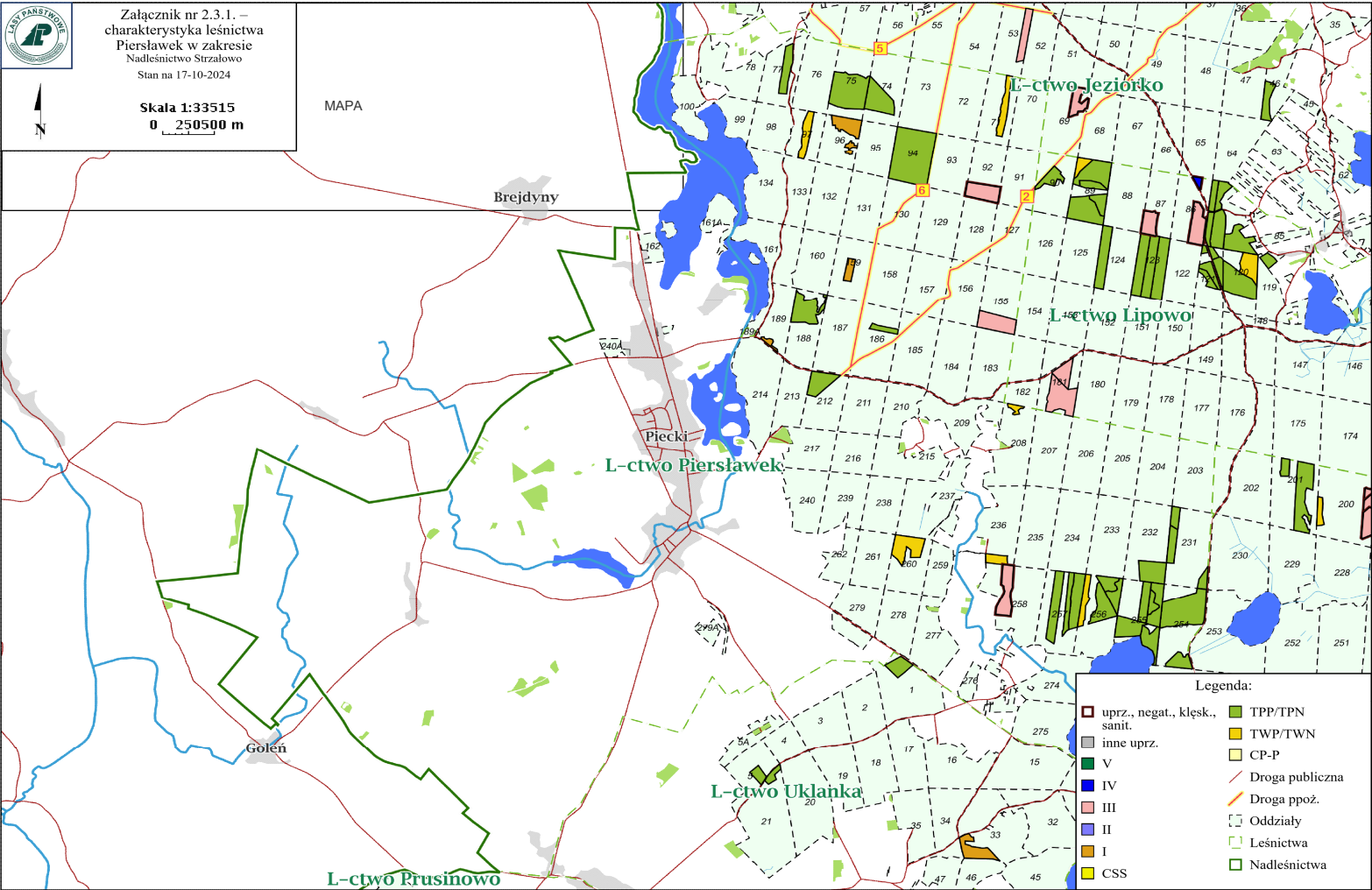


Leśnictwo: 02.Lipowo

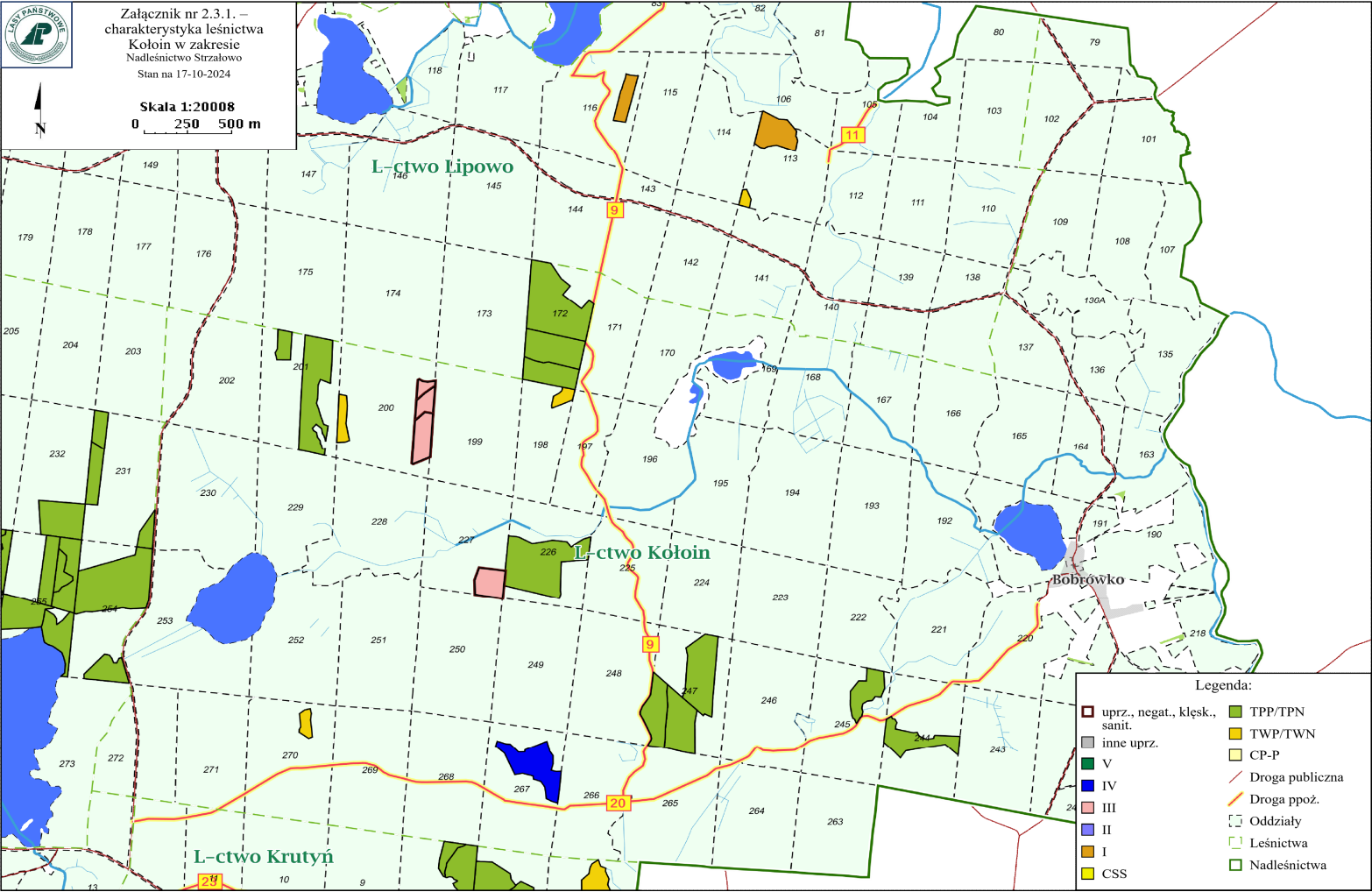
Udział (m3) drewna iglastego [%]	82	%
Udział (m3) drewna optymalnego do pozyskania w technologii maszynowej [%]	37	%
Udział (m3) rębni pierwszych w ciężach rębnych ogółem [%]	20	%
Udział (m3) drewna pozyskiwanego z pozycji ze współczynnikiem > 1 [%]	0	%
Udział (m3) drewna zerwanego ze współczynnikiem > 1 [%]	0	%
Udział (m3) drewna kłodowanego (WK) iglastego w drewnie W iglastym [%]	73	%
Udział (m3) S2 krótkiego (poniżej 1,5 mb) w S2 [%]	0	%



Udział (m3) drewna iglastego [%]	85	%
Udział (m3) drewna optymalnego do pozyskania w technologii maszynowej [%]	57	%
Udział (m3) rębni pierwszych w cięciach rębnych ogółem [%]	32	%
Udział (m3) drewna pozyskiwanego z pozycji ze współczynnikiem > 1 [%]	0	%
Udział (m3) drewna zerwanego ze współczynnikiem > 1 [%]	0	%
Udział (m3) drewna kłodowanego (WK) iglastego w drewnie W iglastym [%]	86	%
Udział (m3) S2 krótkiego (poniżej 1,5 mb) w S2 [%]	0	%



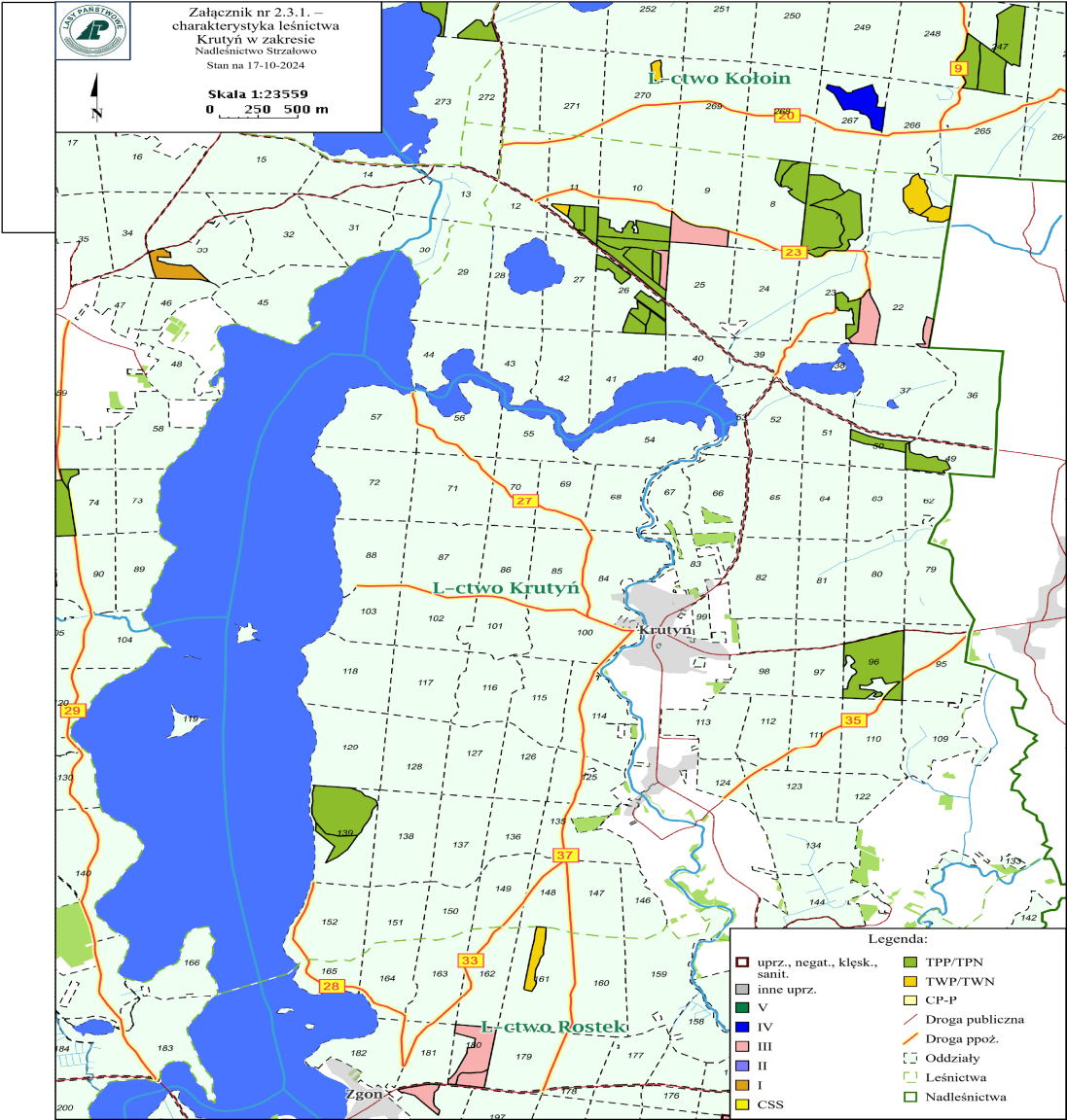
Udział (m3) drewna iglastego [%]	88	%
Udział (m3) drewna optymalnego do pozyskania w technologii maszynowej [%]	55	%
Udział (m3) rębni pierwszych w cięciach rębnych ogółem [%]		%
Udział (m3) drewna pozyskiwanego z pozycji ze współczynnikiem > 1 [%]	0	%
Udział (m3) drewna zerwanego ze współczynnikiem > 1 [%]	0	%
Udział (m3) drewna kłodowanego (WK) iglastego w drewnie W iglastym [%]	79	%
Udział (m3) S2 krótkiego (poniżej 1,5 mb) w S2 [%]	0	%





Leśnictwo: 05.Krutyn

Udział (m3) drewna iglastego [%]	87	%
Udział (m3) drewna optymalnego do pozyskania w technologii maszynowej [%]	42	%
Udział (m3) rębni pierwszych w cieniach rębnych ogółem [%]		%
Udział (m3) drewna pozyskiwanego z pozycji ze współczynnikiem > 1 [%]	0	%
Udział (m3) drewna zerwanego ze współczynnikiem > 1 [%]	0	%
Udział (m3) drewna kłodowanego (WK) iglastego w drewnie W iglastym [%]	84	%
Udział (m3) S2 krótkiego (poniżej 1,5 mb) w S2 [%]	0	%



Udział (m3) drewna iglastego [%]	97	%
Udział (m3) drewna optymalnego do pozyskania w technologii maszynowej [%]	67	%
Udział (m3) rębni pierwszych w ciecich rębnych ogółem [%]	53	%
Udział (m3) drewna pozyskiwanego z pozycji ze współczynnikiem > 1 [%]	0	%
Udział (m3) drewna zerwanego ze współczynnikiem > 1 [%]	0	%
Udział (m3) drewna kładowanego (WK) iglastego w drewnie W iglastym [%]	75	%
Udział (m3) S2 krótkiego (poniżej 1,5 mb) w S2 [%]	0	%

