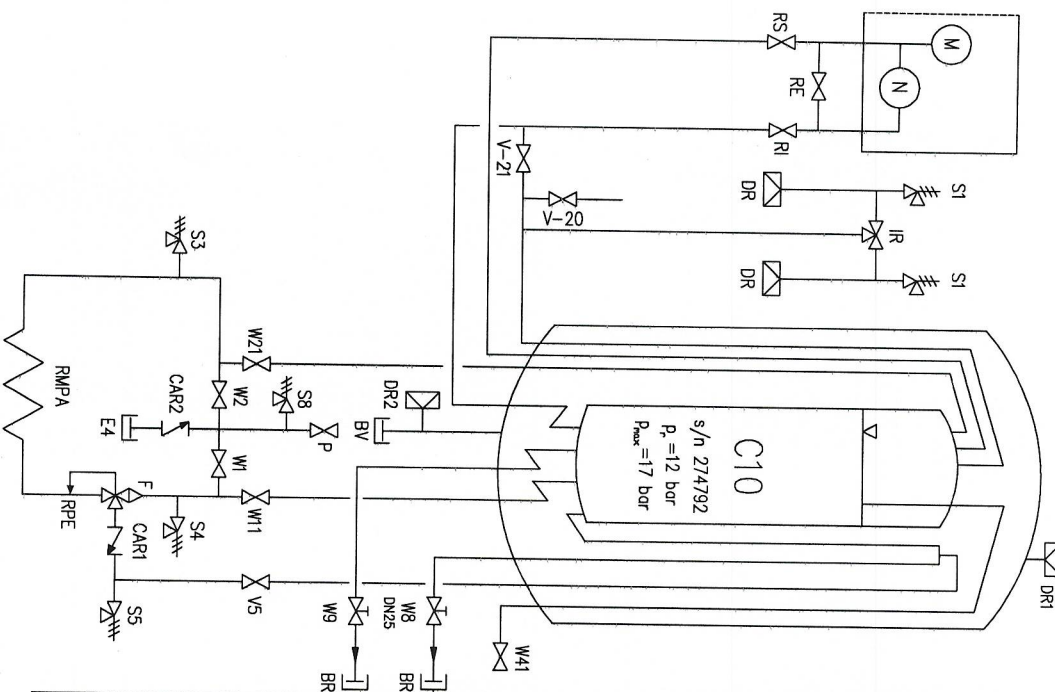
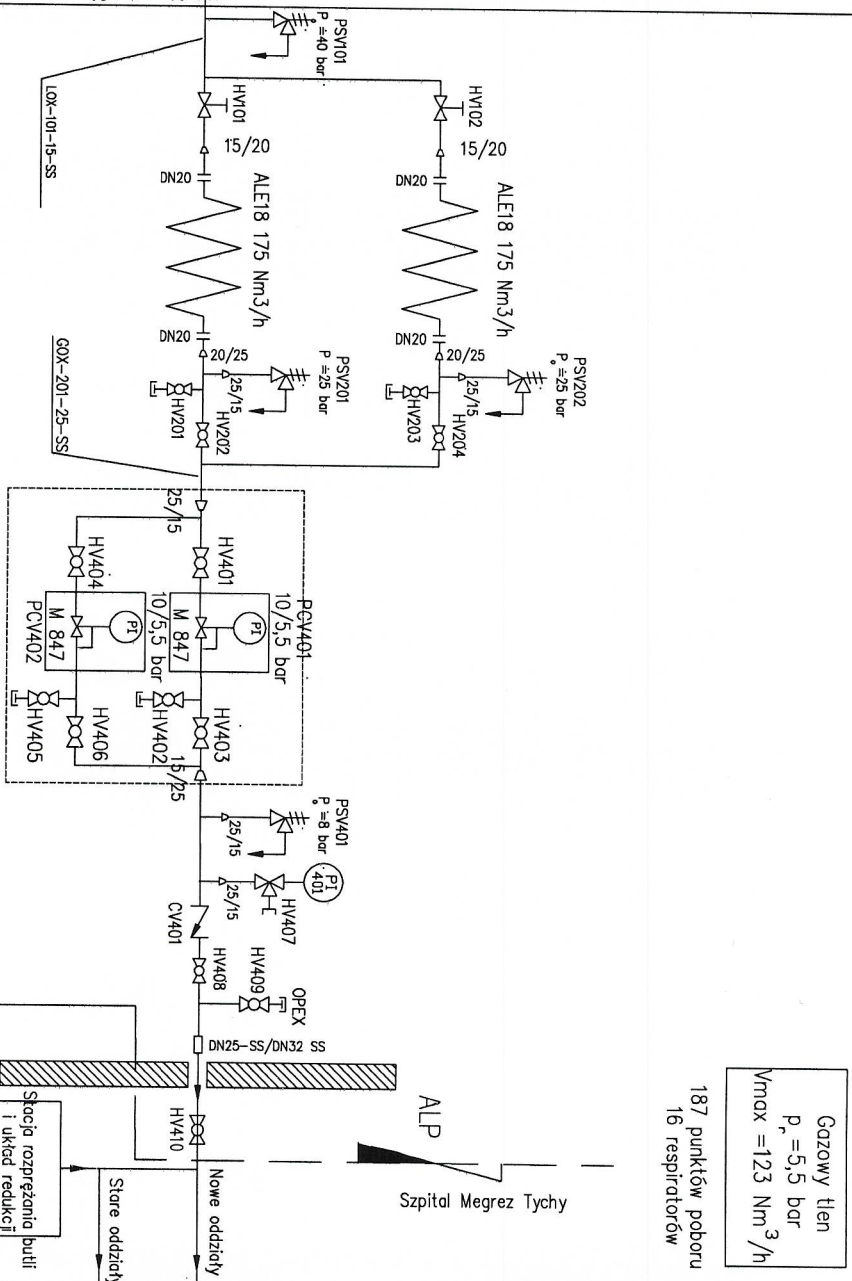


ZBIORNIK CIEKŁEGO TLENU MEDYCZNEGO



INSTALACJA GAZOWEGO TLENU MEDYCZNEGO



Gasowy tlen
 $p_r = 5,5 \text{ bar}$
 $V_{max} = 123 \text{ Nm}^3/\text{h}$

187 punktów poboru
 16 respiratorów

URZĄDZENIA I ARMATURA INSTALACJI

- HV – zawór odcinający
- CV – zawór zwrotny
- PSV – zawór bezpieczeństwa
- TI – układ kontrolny temperatury
- PI – manometr
- PCV – reduktor ciśnienia

ARMATURA ZBIORNIKA

- | | | | |
|----------|--------------------------------------|------------|---|
| W1, W11 | – zawory dolnego napełniania zb. | M | – wskaźnik ciśnienia |
| W2, W21 | – zawory górnego napełniania zb. | N | – wskaźnik poziomu |
| W8 | – zawór poboru cieczy do parownicy | RI | – zawór odcinający ciecz do AKP |
| W41 | – zawór przelewowy | RS | – zawór odcinający gaz do AKP |
| W9 | – zawór poboru cieczy | RE | – zawór wyodrządzający ciśnienia |
| V21 | – zawór zrzućtowy | RMPA | – parownica pomocnicza |
| S1 | – zawory bezpieczeństwa zb. wew. | BR | – przyłączne cieczy do parownic głównych |
| DR | – płytki bezpieczeństwa nadciśnienia | F | – filtr |
| IR | – zawór trójdrogowy przelączający | RPE | – regulator ciśnienia w zb. z ekonoizyzerem |
| DR1, DR2 | – płytki bezpieczeństwa próżni | CAR1, CAR2 | – zawór zwrotny |
| BV | – przyłączne próżni | E4 | – przyłączne napełniania zb. |
| | | S3, S4, S8 | – zawory bezpieczeństwa obwiązania zb. |
| | | P | – zawór spusowy |

Szpital Megrez Tychy		AS BUILT	
Q	M.K.	AS BUILT	D.K.
REV	DATE	DATE	DATE
LOX VAPORIZATION UNIT			
P&I DIAGRAM			
 P&I INDUSTRIAL CUSTOMERS		INDUSTRIAL CUSTOMERS INDUSTRIAL DIRECTION AA-0000-001-0	

