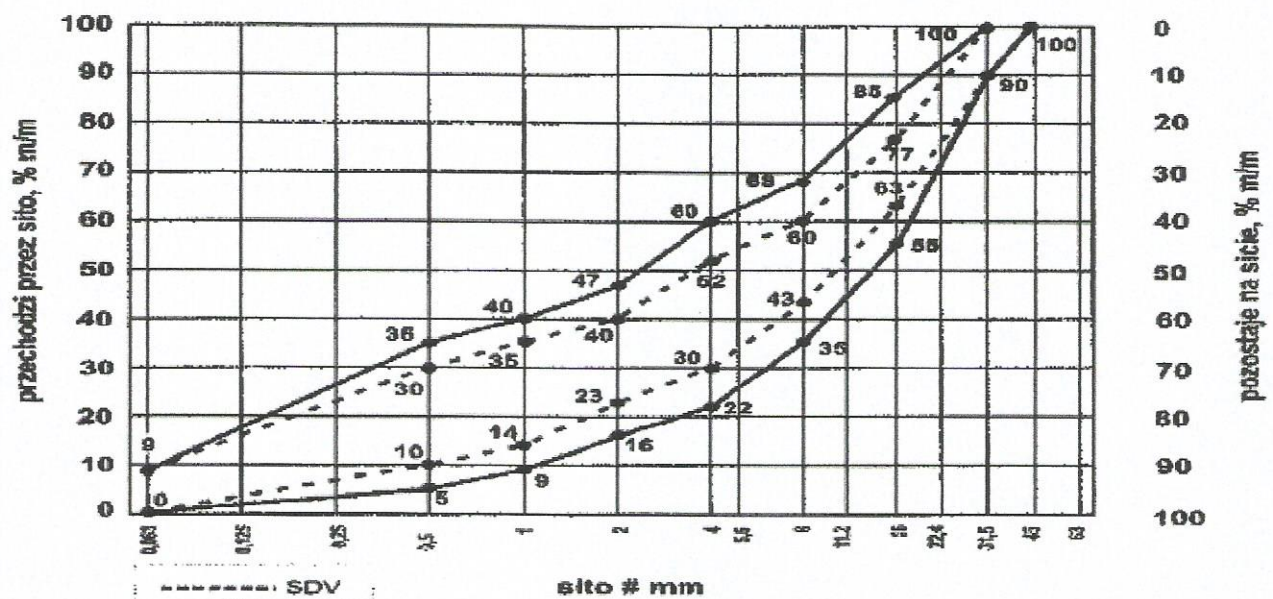


ORG.271.1.2024

Opis przedmiotu zamówienia

1. Przedmiotem zamówienia jest sukcesywna dostawa kruszywa granitowego łamanego o ciągłym uziarnieniu 0–31,5mm C_{50/30} (dopuszcza się kamień polny łamany, z wykluczeniem kamienia wapiennego) **w ilości 3832 Mg** w ramach funduszy sołeckich i bieżącego utrzymania dróg gminy Tłuchowo.
2. Mieszanka kruszywa łamanego 0/31,5 C_{50/30} musi spełniać poniższe wymagania zgodnie z PN-EN13242+A1:2010 oraz WT-4 2010:
3. Wymagania wobec kruszyw do mieszanek niezwiązanych.



Rys. 1. Mieszanka niezwiązana 0/31, 5 do warstw podbudowy zasadniczej

Oprócz wymagań podanych na rysunku nr 1 wymaga się, aby 90% uziarnień mieszanek zbadanych w ramach ZKP w okresie 6 miesięcy, spełniało wymagania kategorii podanych w tabelach 1 i 2, aby zapewnić jednorodność i ciągłość uziarnienia mieszanek.

Tabela nr 1 wymagania wobec jednorodności uziarnienia na sitach kontrolnych- porównanie z deklarowaną przez producenta wartością (S). wymagania dotyczą produkowanej i dostarczanej mieszanki. Jeśli mieszanka zawiera nadmierną zawartość ziarn słabych wymaganie dotyczy deklarowanego przez producenta uziarnienia mieszanki po pięciokrotnym zagęszczeniu metoda Proctora.

Mieszanka niezwiązana	Porównanie z deklarowaną przez producenta wartością (S) Tolerancje przesiewu przez sito (mm), %(m/m)									
	0,5	1	2	4	5,6	8	11,2	16	22,4	31,5
0/31,5	± 5	± 5	± 7	± 8	-	± 8	-	± 8		
0/45	± 5	± 5	± 7	-	± 8	-	± 8	-	± 8	
0/63	-	± 5	± 5	± 7	-	± 8	-	± 8		± 8

Krzywa uziarnienia (S) deklarowana przez producenta mieszanek powinna nie tylko mieścić się w odpowiednich krzywych uziarnienia ograniczonych przerywanymi liniami (SDV) z uwzględnieniem dopuszczalnych tolerancji podanych w tabeli 1, ale powinna spełniać także wymagania ciągłości uziarnienia zawarte w tabeli 2.

Tabela nr 2 . Wymagania wobec ciągłości uziarnienia na sitach kontrolnych- różnice w przesiewach podczas badań kontrolnych produkowanych mieszanek.

Mieszanka	Minimalna i maksymalna zawartość frakcji w mieszankach; [różnice przesiewów w %(m/m) przez sito (mm)]															
	1/2		2/4		2/5,6		4/8		5,6/11,2		8/16		11,2/22,4		16/31,5	
	min.	max	min.	max	min.	max	min.	max	min.	max	min.	max	min.	max	min.	max
0/31,5	4	15	7	20	-	-	10	25	-	-	10	25	-	-	-	-
0/45	4	15	-	-	7	20	-	-	10	25	-	-	10	25	-	-
0/63	-	-	4	15	-	-	7	20	-	-	10	25	-	-	10	25

4. Dostarczony materiał nie może zawierać złomu, śmieci, drewna, pozostałości gleby i innych kruszyw, materiałów zawierających azbest oraz odpadów niebezpiecznych.
5. Dostawa kruszywa musi zostać dokonana w terminie 6 miesięcy od dnia zawarcia umowy w partiach dziennych **od 80 Mg do 160 Mg**, uzgodnionych w dniu poprzedzającym dzień dostawy z Zamawiającym telefonicznie lub drogą mailową.
6. **Dostawa kruszywa oprócz sprzedaży samego kruszywa obejmuje: załadunek, ważenie transport i rozładunek kruszywa – rozsypanie po drogach w trakcie wolnej jazdy pojazdami czteroosiowymi samowyladowczymi o ładowności do max 20 t na wskazanych drogach gminnych.**
7. Dostawy należy realizować w dni powszednie od poniedziałku do piątku w godz. 7.30 – 15.00 na wskazaną drogę w promieniu **do 10 km** od siedziby Zamawiającego.
8. Zamawiający zastrzega sobie prawo do kontrolnego ważenia dostarczanego kruszywa na wadze gminnej i kontroli jego jakości.
9. Na dodatkowe żądanie Zamawiającego, Wykonawca dołączać będzie atest oraz certyfikat zgodności.

- 10.** W przypadku stwierdzenia niezgodności deklarowanej wagi z ważeniem kontrolnym na wadze gminnej lub potwierdzenia badaniem laboratoryjnym niewłaściwej jakości dostarczonego kruszywa, Wykonawca poniesie koszty takich sprawdzeń i badań. Zamawiający ma prawo wyboru laboratorium w którym odbędzie się badanie kruszywa.
- 11.** Na każdy kurs dostarczonego kruszywa Wykonawca wystawi dowód dostawy, w którym określona będzie ilość kruszywa. Dokument powinien być potwierdzony przez pracownika Zamawiającego i przekazany do Urzędu Gminy.
- 12.** Rozliczenie za dostarczone kruszywo będzie dokonywane fakturami wystawianymi 1 raz w miesiącu na podstawie ilości kruszywa faktycznie odebranego.