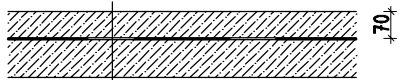


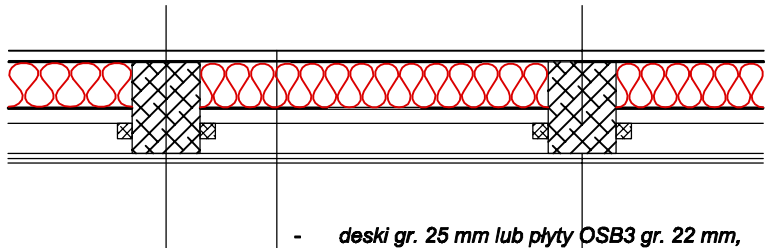
- panele podłogowe gr. 8 mm AC 5,
- deski gr. 22 mm - istniejące,
- folia paroprzepuszczalna,
- wełna mineralna gr. 12 cm,  $\lambda = 0.032 \text{ W/mxK}$ ,
- ślepa podłoga gr. 38 mm,

P-5 Posadzka w kotłowni



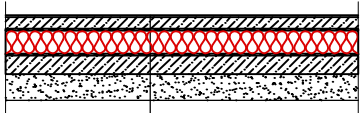
- posadzka betonowa C20/25, gr. 7 cm, zbrojona siatką stalową gr. 4 mm o oczkach 20 x 20 cm,
- folia podposadzkowa gr. 0.5 mm,
- istniejąca posadzka betonowa

P-4 Strop nad piętrem



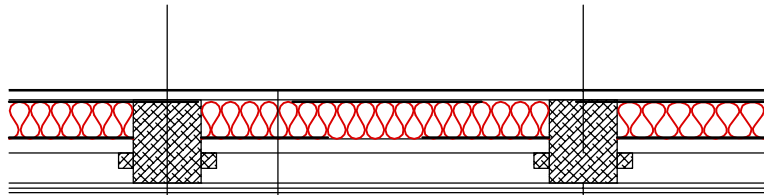
- deski gr. 25 mm lub płyty OSB3 gr. 22 mm,
- folia paroprzepuszczalna gr. 0.2 mm,
- wełna mineralna gr. 12 cm,  $\lambda = 0.032 \text{ W/mxK}$ ,
- folia paroszczelna gr. 0.2 mm,
- ślepa podłoga gr. 38 mm,
- płyty g-k. gr. 2 x 12.5 mm EI 30

P-2 Posadzka werandy



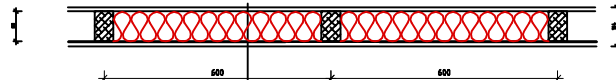
- płytki gres 30x30 cm,
- posadzka betonowa C20/25, gr. 7 cm, zbrojona siatką stalową gr. 4 mm o oczkach 20 x 20 cm,
- folia podposadzkowa gr. 0.5 mm,
- styropian gr. 12 cm,  $\lambda = 0.032 \text{ W/mxK}$ ,
- folia przeciwwilgociowa gr. 0.2 mm,
- podkład betonowy gr. 10 cm,
- istniejące podłoże,

P-3 Strop nad parterem



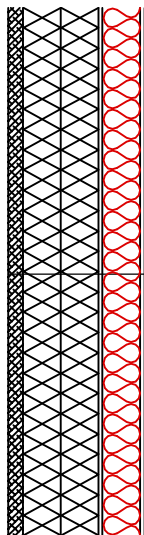
- panele podłogowe gr. 10 mm AC 5,
- deski gr. 25 mm lub płyty OSB3 gr. 22 mm,
- folia paroprzepuszczalna gr. 0.2 mm,
- wełna mineralna gr. 12 cm,  $\lambda = 0.032 \text{ W/mxK}$ ,
- folia paroszczelna gr. 0.2 mm,
- ślepa podłoga gr. 38 mm,
- płyty g-k. gr. 2 x 12.5 mm EI 30

S-2 Ocieplenie ściany pomiędzy pokojem a strychem

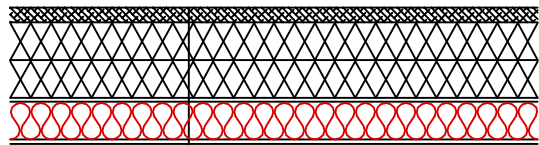


- płyty g-k gr. 9.5 mm
- płyty termiczne gr. 8 cm  $\lambda = 0.022 \text{ W/mxK}$
- płyty g-k gr. 12.5 mm
- ruszt drewniany 50x80 mm

S-1 Ocieplenie ściany zewnętrznej

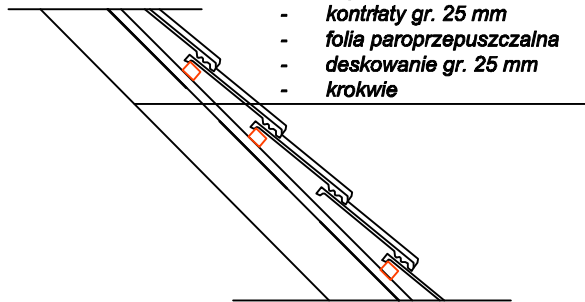


- istniejące deskowanie ściany zewnętrznej
- istniejące płyty supremy
- tynk cem-wap. gr. 10 mm
- płyty termiczne gr. 10 cm  $\lambda = 0.022 \text{ W/mxK}$
- płyty g-k gr. 12.5 mm



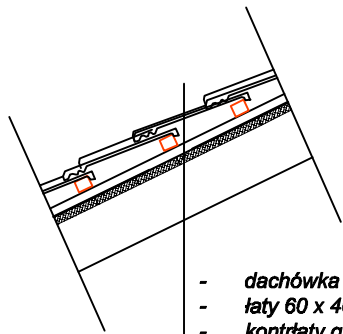
- istniejące deskowanie ściany zewnętrznej
- istniejące płyty supremy
- tynk cem. - wap. gr. 1 cm,
- płyty termiczne gr. 10 cm  $\lambda = 0.022 \text{ W/mxK}$
- płyty g-k gr. 12.5 mm

D-1 Dach



- dachówka holenderka
- łaty 60 x 40 mm
- kontrłaty gr. 25 mm
- folia paroprzepuszczalna
- deskowanie gr. 25 mm
- krokwie

D-2 Dach



- dachówka holenderka
- łaty 60 x 40 mm
- kontrłaty gr. 25 mm
- folia paroprzepuszczalna
- deskowanie gr. 25 mm
- krokwie
- deski strugane szalunkowe gi

INWESTOR: PAŃSTWOWE GOSPODARSTWO LEŚNE LASY PAŃSTWOWE - NADLEŚNICTO STRZAŁOWO, STRZAŁOWO 2, 11-710 PIECKI		
INWESTYCJA: REMONT NADLEŚNICZÓWKI W STRZAŁOWIE 3, 11-710 PIECKI		
BIURO PROJEKTOWE: Zakład Projektowania i Usług Budowlanych "BENBUD" inż. Benedykt Reder ul. Ks. dr Wł. Łęgi 1/27, 86-300 Grudziądz		
NAZWA RYSUNKU SZCZEGÓŁY ROZWIĄZAŃ	SKALA: 1 : 20	BRANŻA: BUDOWLANA
FAZA: PROJEKT PBW	DATA: 20.04.2021 r.	NUMER RYSUNKU: B-09
FUNKCJA: PROJEKTANT Branża: BUDOWLANEJ	inż. BENEDYKT REDER upr. budowlane do projektowania bez ograniczeń w specjalności: konstr. - budowlanej nr uprawnień: UAN-IV/8340/11/TD/088	PODPIS: 