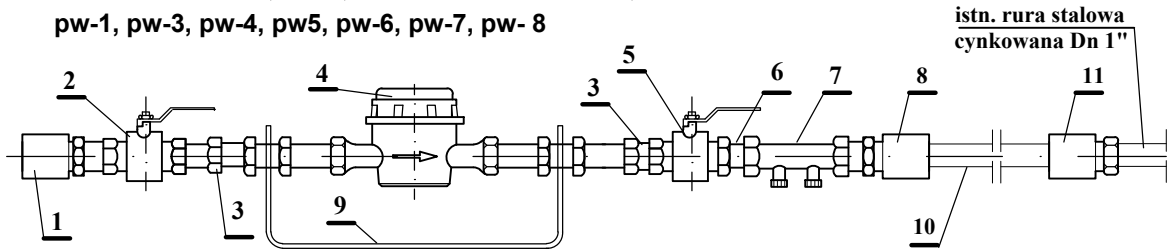


**ZESTAW WODOMIERZOWY - 6 kpl.**

Rura PE Dz 40 x 3,7 mm, wodomierz DN 20 JS 1,5 G1

pw-1, pw-3, pw-4, pw5, pw-6, pw-7, pw- 8



L.P.	WYSZCZEGÓLNIENIE	SZT.
1	elektromufa, przejście PE/mosiądz z gwintem zewnętrznym Dz 40/1"	1
2	zawór kulowy Dn 25 mm nakrętno-nakrętny	1
3	złączka N4 nakrętno-wkrętna Dn 1"/ 1"	2
4	wodomierz jednostrumieniowy suchobieżny Dn20mm typ JS 1,5 G1 z modułem do zdalnego odczytu z nakrętką, uszczelką i łącznikiem	1
5	zawór kulowy Dn 25 mm nakrętno-wkrętny	1
6	złączka N4 nakrętno-wkrętna Dn 1"/1"	1
7	zawór antyskażeniowy Dn 1" typ EA	1
8	elektromufa, przejście PE/mosiądz z gwintem zewnętrznym Dz 32 / 1 1/4"	2
9	konsola wodomierzowa z dwustronną kompensacją dla wodomierza Dn 20 mm	1
10	rura PE 100 SDR 11 Dz 32 mm L=1 m	1
11	elektromufa, przejście PE / mosiądz z luźną nakrętką Dz 32 /1"	1

JEDNOSTKA PROJEKTUJĄCA: WODKAN - PROJEKT Barbara Auguściak 41-200 Sosnowiec, ul. Patriotów 7B/1, tel. 885 04 55 55, barbara_augusciak@poczta.onet.pl					
INWESTOR: Miejskie Przedsiębiorstwo Wodociągów i Kanalizacji spółka z o.o. 41-946 Piekary Śląskie ul. Roździeńskiego 38					
NAZWA INWESTYCJI: "Budowa kanalizacji sanitarnej wraz z pompownią i kanałem tłocznym w rejonie ulic Radzionkowskiej i Pod Gajem oraz sieci wodociągowej w działce nr 261/12 w Piekarach Śląskich"					DATA OPRACOWANIA: 04.2019r.
RODZAJ OPRACOWANIA: PROJEKT WYKONAWCZY					NR RYSUNKU: T-20
TYTUŁ RYSUNKU: Zestaw wodomierzowy					SKALA:
PROJEKTANT: mgr inż. Barbara Auguściak	NR UPR.: WZUIA nr 132/84	PODPIS: <i>[Signature]</i>	SPRAWDZAJĄCY: mgr inż. Marek Wilczok	NR UPR.: SLK/2075/POOS/08	PODPIS: <i>[Signature]</i>