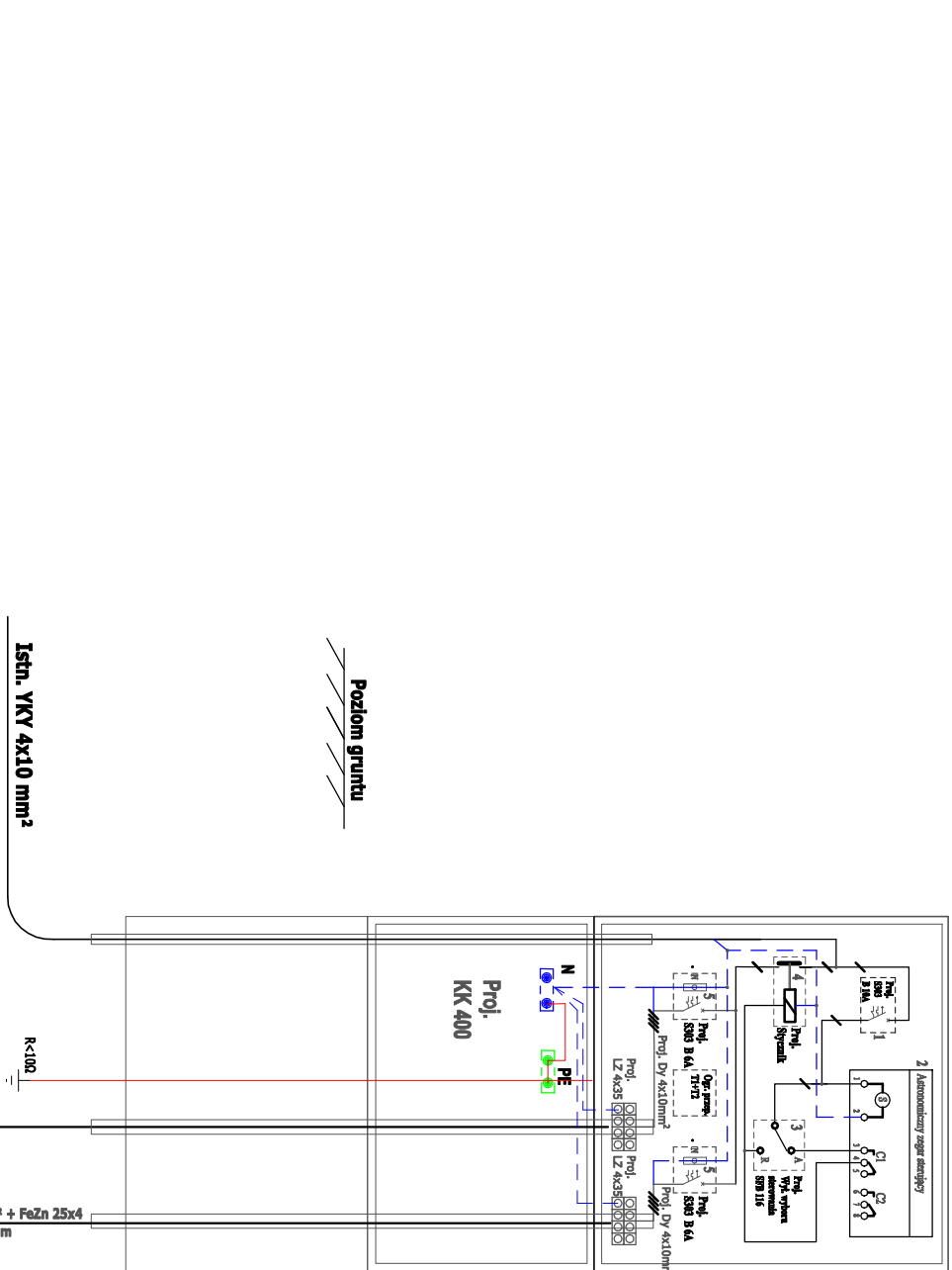


**Istn. szafa oświetleniowa SO-1
wolnostojąca w linii ogrodzenia
na dz. nr ewid. 974
w m. Skołyś
GMINA SKOŁYSZYN**

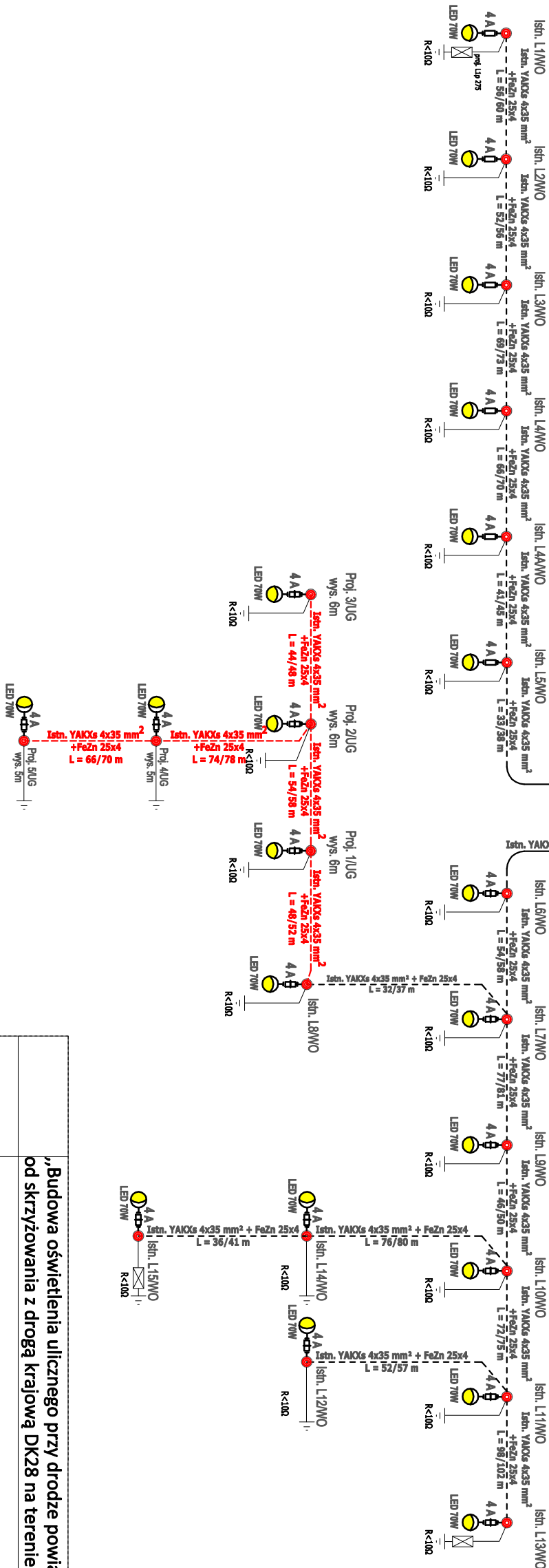
Zasil. ze st. tr. "Skokyszyn 11"
"TN-C"



Pozioni gruntu

LEGENDA:

- 1UG...3UG - Oprawa LED na słupie stalowym wys. 6 m
- 4UG - 5UG - Oprawa LED na słupie stalowym wys. 5 m
- proj. kabel YAKOs 4x35 dk. ok. 206 / 306m



„Budowa oświetlenia ulicznego przy drodze powiatowej nr DP1832R „Bączal – Skołybszyn” od skrzyżowania z drogą krajową DK28 na terenie miejscowości Skołybszyn gm. Skołybszyn”			
INWESTOR	Gmina Skołybszyn 38-242 Skołybszyn 12	skala	stadium : PROJEKT
TYTUL RYS.	Schemat ideowy	nr rys. E-2	specjalność : Elektryczna
PROJEKTANT	mgr inż. Tomasz Tęcza		
	PODPIS		data : 10.2020
nr upr. PDK/0236/PWOWE/13			
ENTOM Tomasz Tęcza ul. Mała 1, 38-200 Jasto Nip: 685-15-48-451; Regon: 37041002			