

LEGENDA:

- 1

farba elewacyjna, NCS 1950 S 1020-Y50R
- 2

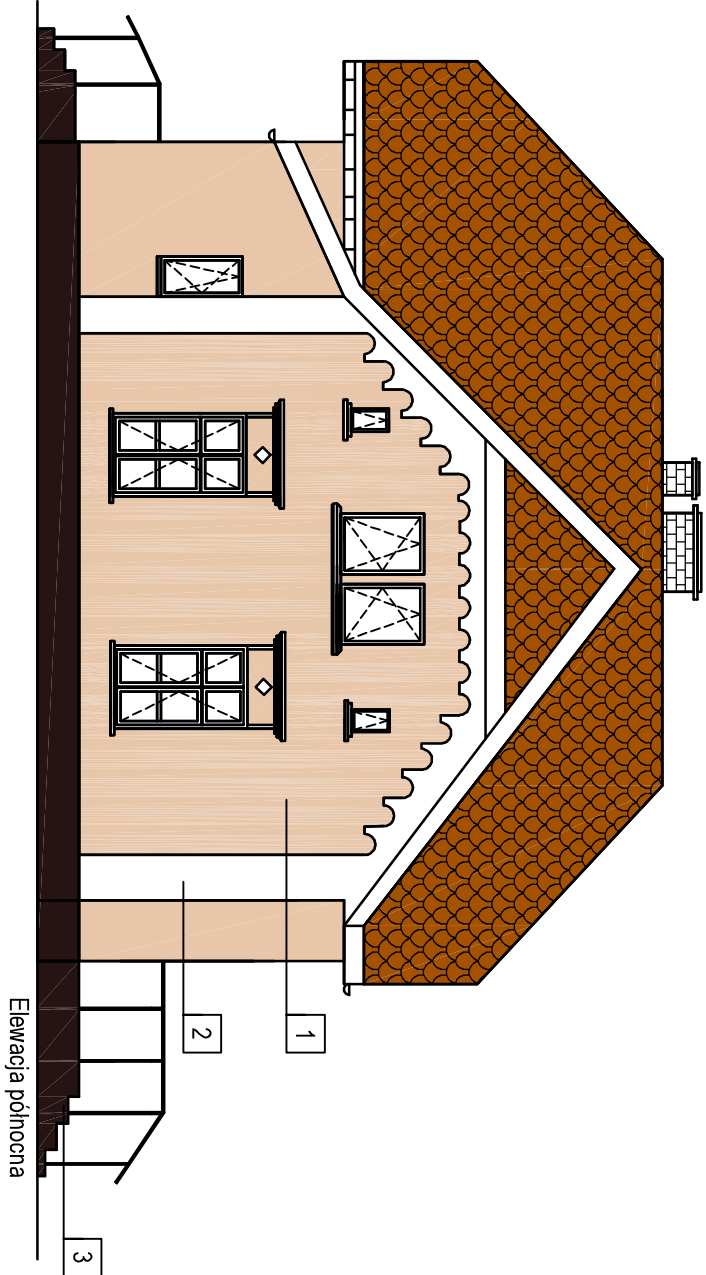
farba elewacyjna biała, NCS S0500 - N
- 3

łynk mineralny barwiony w masie, NCS S 5010-Y90R
- dachówka karpiówka układana w koronkę, kolor ceglasty

System odwodnienia dachu - rynny półokrągłe, miedziane.



Elewacja frontowa



Elewacja północna

|                               |   |         |       |
|-------------------------------|---|---------|-------|
| BIURO PROJEKTOWE mSKACZMAREK  |   |         |       |
| UL. A. MICKIEWICZA 41         |   |         |       |
| 63-840 KROBIA                 |   |         |       |
| www.mskaczmarek.pl            |   |         |       |
| biuro@mskaczmarek.pl          |   |         |       |
| tel. 607 850 703, 607 850 732 |   |         |       |
| OBIEKT:                       | BUDYNEK OŚWIATY   |         |       |
| ADRES INWESTYCJI:             | ul. Kościuszki 8, 64-125 Ponięc, działka numer 1188/4       |         |       |
| PRZEDMIOT RYSUNKU:            | ELEWACJA I  |         |       |
| SKALA: 1:100                  | DATA: 01.2023   | NR RYS. | A - 1 |
| PROJEKTANT ARCHITEKTURA       | mgr inż. arch. Joanna Włodarz<br>nr upr. WP-OKOKW/BP59/2008 |         |       |
| ASYSTENT:                     | mgr inż. M. Kaczmarek                                       |         | STR.  |
| ASYSTENT:                     | inż. Magdalena Olejniczak                                   |         |       |