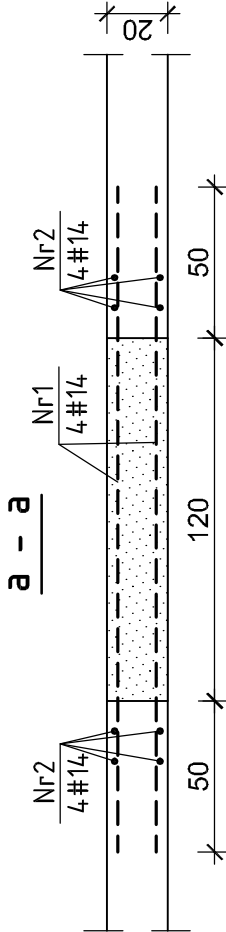
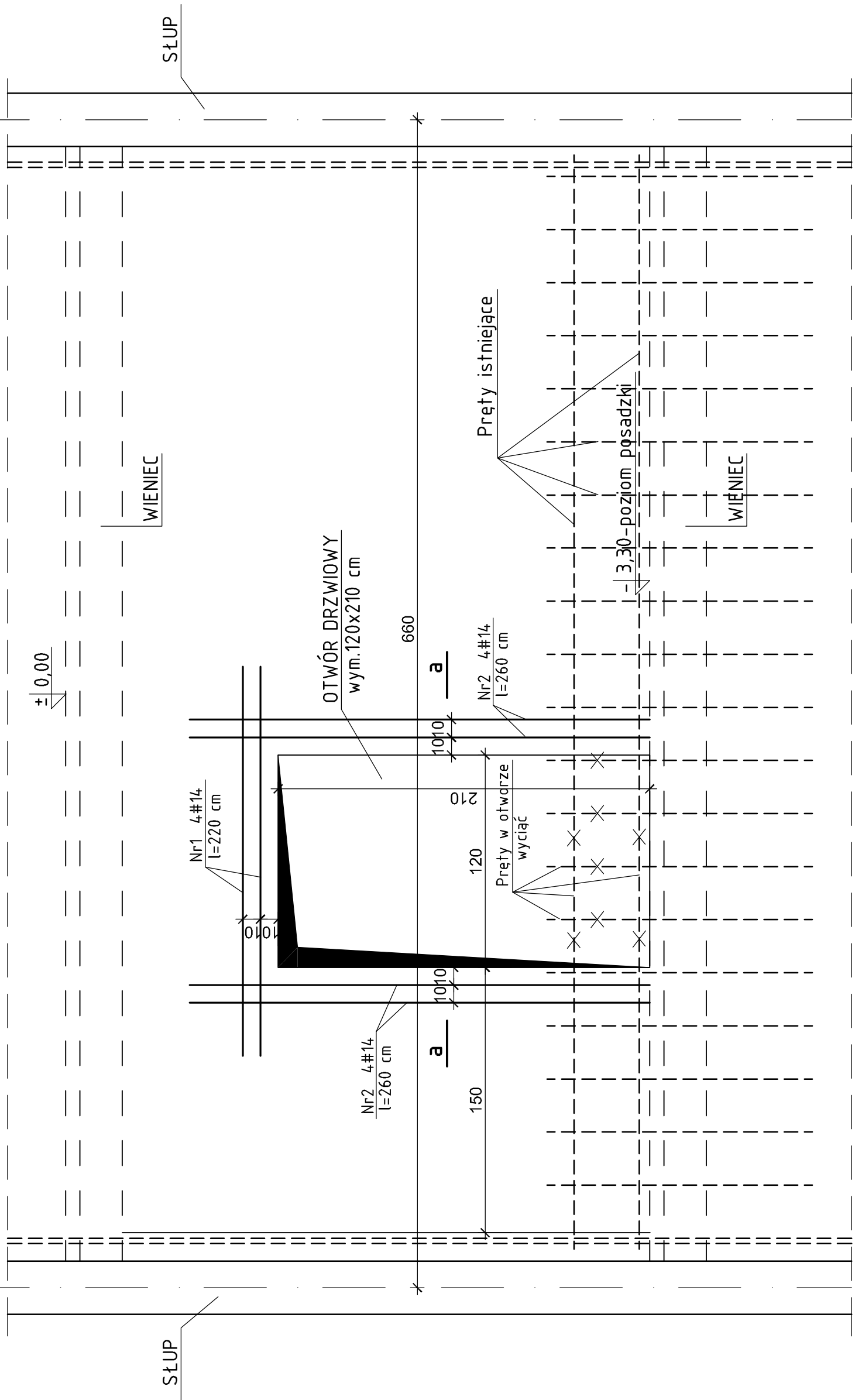


ZBROJENIE ŚCIANY PRZY OTWORZE DRZWIOWYM 1:25

2



UWAGA:
Pręty nr 1 i 2 "wkleić" w bruzdach gł. 4 cm przy użyciu żywicy iniekcyjnej do betonu, bruzdy wypełnić zaprawą cementową M10

STAL ZBROJENIA KL.A-IIIN

Temat:	Roboty budowlane polegające na wykonaniu zbrojenia przy projektowanym otworze na drzwi i wycięciu otworu w ścianie wewnętrznej samonośnej na niskim parterze w budynku nr 1B			
Adres:	ul. Ujejskiego 75, 85-168 Bydgoszcz			
Tytuł rysunku:	ZBROJENIE ŚCIANY PRZY OTWORZE DRZWIOWYM		Skala: 1:25	
Inwestor:	Szpital Uniwersytecki nr 2 im.dr J. Bizuela ul. Ujejskiego 75, 85-168 Bydgoszcz			
Projektant:	mgr inż. Jolanta Moskałek nr upr.UAN-KZ-7210/51/87			
Sprawdził:	mgr inż. Maria Szamocka nr upr.UAN-KZ-7210/406/89			
Stadium: PT	Branża: Budowlana		Data: 15.04.24 r.	Nr rys. W/3