
KOSZTORYS OFERTOWY

NAZWA INWESTYCJI : REMONT KORYTARZA PARTERU ORAZ WYMIANA
DRZWI DO GABINETÓW
ADRES INWESTYCJI : 66-200 Świebodzin, ul. Sikorskiego 11
INWESTOR : PUBLICZNE GIMNAZJUM Nr 1
ADRES INWESTORA : 66-200 Świebodzin, ul. Sikorskiego 11
BRANŻA : roboty budowlane

NARZUTY

Koszty pośrednie [Kp]	% R, S
Koszty zakupu [Kz]	% Mbezp
Zysk [Z]	% R+Kp(R), S+Kp(S)
VAT [V]	% $\Sigma(R+Kp(R)+Z(R), M+Kz(Mbezp), S+Kp(S)+Z(S))$

Wartość kosztorysowa robót bez podatku VAT	:	zł
Podatek VAT	:	zł
Ogółem wartość kosztorysowa robót	:	zł

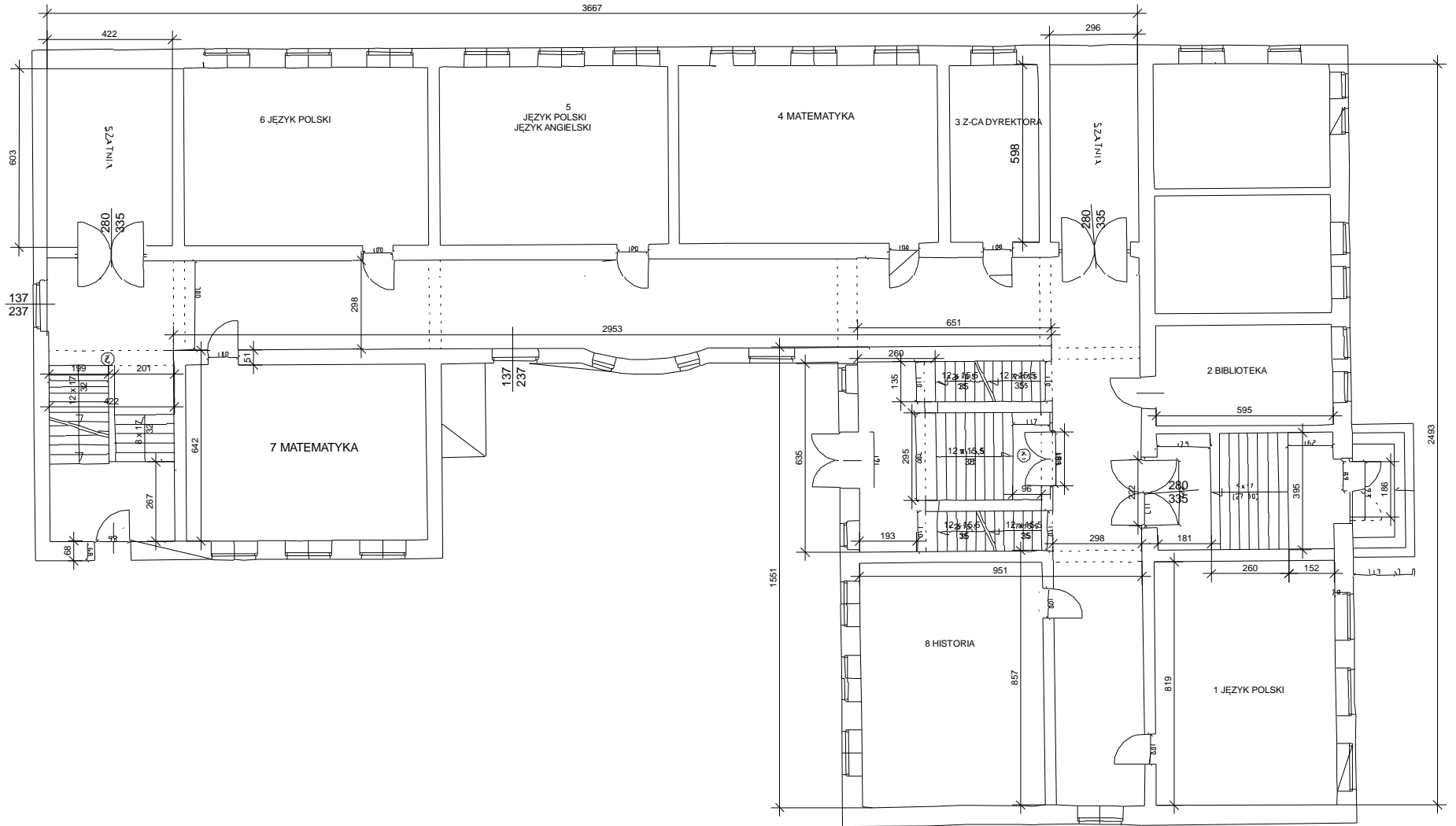
Słownie:

WYKONAWCA:

DATA:

PARTER

h=3.80



OPIS TECHNICZNY REMONTU KORYTARZY PARTERU I SZATNI ORAZ WYMIANA DRZWI DO GABINETÓW.

Zakres robót do wykonania:

A. TYNKI ORAZ ROBOTY MALARSKIE

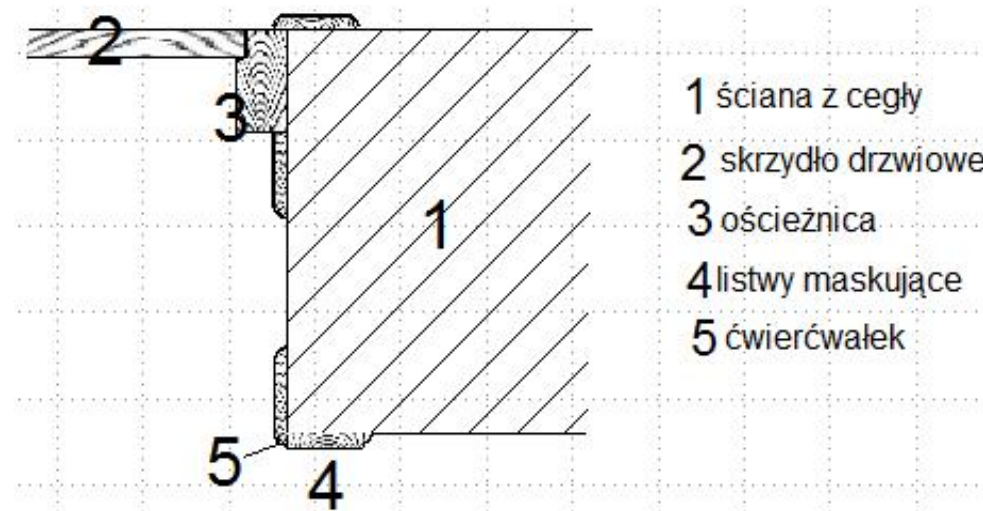
1. Opalenie farby olejnej (lamperia) ze ścian.
2. Ujednolicenie powierzchni ścian po usunięciu lamperii, wykonując wewnętrzne gładzie grubości 3 mm z gipsu szpachlowego.
3. Dwukrotne malowanie farbami emulsyjnymi sufitów oraz ścian od poziomu 2,0 m od posadzki z uprzednim zagruntowaniem.
4. Wykonanie tynku dekoracyjnego mozaikowego BOLIX TM, kolor: grupa A, na uprzednio przygotowanym podłożu z preparatu gruntującego BOLIX OP, zbieżnym z kolorystyką tynku mozaikowego, wysokość 2m. Kolorystycznie dostosować do istniejących tynków.



5. Przy wykonywaniu robót budowlanych w szatniach oraz wyjściu awaryjnym, należy zachować szczególną ostrożność na występujące historyczne detale architektoniczne.

B. WYMIANA STOLARKI DRZWIOWEJ DO SAL LEKCYJNYCH I BIUR.

1. Wykucie z muru ościeżnic drewnianych na całą szerokość ościeży.
2. W razie konieczności wykuć bruzdy w ościeżach dla nowych ościeżnic.
3. Otynkowanie ościeży po robotach demontażowych.
4. Montaż nowych drzwi: Porta NOVA 5.1.



- Ościeżnice **MINIMAX 100 mm**
- Listwy płaskie
- Ćwierćwałek
- Klamka z rozetą
- Wkładki patentowe
- Nakładki na zawiasy

Lp.	Nazwa	RAZEM
1	KORYTARZ - parter	
1.1	TYNKI ORAZ ROBOTY MALARSKIE	
1.2	WYMIANA STOLARKI DRZWIOWEJ PORTA	
1.3	WYJŚCIE ZAPASOWE	
	RAZEM netto	
	VAT	
	Razem brutto	

Słownie:

Lp.	Podstawa	Opis	Jedn.obm.	Ilość	Cena jedn.	Wartość
1	45442100-8	KORYTARZ - parter				
1.1		TYNKI ORAZ ROBOTY MALARSKIE				
1 d.1.1	KNR-W 4-01 1202-09	Zeskrobanie i zmycie starej farby w pomieszczeniach o powierzchni podłogi ponad 5 m2	m ²	600.733		
2 d.1.1	KNR-W 4-01 1211-04	Opalenie farby olejnej ze ścian o powierzchni ponad 1.0 m2	m ²	232.408		
3 d.1.1	NNRNKB 202 1134-02	(z.VII) Gruntowanie podłóży preparatami "ATLAS UNI GRUNT" - powierzchnie pionowe	m ²	490.266		
4 d.1.1	TZKNBK VIII 12-144	Profile ciągnione wewnętrzne - szer.w rozwinięciu do 10 cm	m	68.600		
5 d.1.1	KNR-W 2-02 2011-02	Tynki (gładzie) jednowarstwowe wewnętrzne grubości 3 mm z gipsu szpachlowego wykonywane ręcznie na ścianach na podłożu z tynku	m ²	559.916		
6 d.1.1	KNR-W 2-02 1510-03	Dwukrotne malowanie farbami emulsyjnymi powierzchni wewnętrznych - podłóży gipsowych z gruntowaniem	m ²	600.733		
7 d.1.1	KNR 0-23 0932-01	Dekoracyjny tynk mozaikowy wykonana ręcznie na uprzednio przygotowanym podłożu - nałożenie preparatu gruntującego BOLIX OP zbieżnym z kolorystyką tynku	m ²	214.568		
8 d.1.1	KNR 0-23 0932-02	Dekoracyjny tynk mozaikowy BOLIX TM, kolor: grupa A, wykonany ręcznie na uprzednio przygotowanym podłożu - ściany płaskie i powierzchnie poziome	m ²	214.568		
9 d.1.1	KNR-W 4-01 1212-28	Dwukrotne malowanie farbą olejną rur wodociągowych i gazowych o śr.do 50 mm	m	40.000		
10 d.1.1	KNR 4-02 0516-04 z.o.2.5.	Demontaż i ponowny montaż grzejnika stalowego dwupłytkowego - materiały z odzysku	kpl.	9.000		
11 d.1.1	KNR-W 4-01 0817-02	Ułożenie posadzki PCV TOP EXTRA 292 szer. 3 m	m ²	28.720		
1.2	45421131-1	WYMIANA STOLARKI DRZWIOWEJ PORTA				
12 d.1.2	KNR-W 4-01 0353-05	Wykucie z muru ościeżnic drewnianych o powierzchni ponad 2 m2	szt	8.000		
13 d.1.2	KNR-W 4-01 0341-01	Wykucie bruzd pionowych 1/4 x 1/2 ceg. w ścianach z cegieł na zaprawie cementowo-wapiennej	m	16.000		
14 d.1.2	KNNR 2 1104- 02	Montaż ościeżnic drewnianych	szt	8.000		
15 d.1.2	KNR-W 4-01 0415-08	Wymiana elementów podłóg z desek - progi	szt.	8.000		
16 d.1.2	KNNR 2 1103- 01	Montaż skrzydeł drzwiowych wewnętrznych pełnych fabrycznie wykończonych	szt	8.000		
17 d.1.2	KNR 4-01 0920-33	Założenie odbojnic drzwiowych	szt.	8.000		
18 d.1.2	KNR AT-32 0201-07	Wyprawy tynkarskie wykonywane na ościeżach po demontażu ościeżnic; mieszanka gipsowa, tynki gładzone grubości 10 mm	m ²	21.600		
1.3		WYJŚCIE ZAPASOWE				
19 d.1.3	KNR-W 4-01 1202-09	Zeskrobanie i zmycie starej farby w pomieszczeniach o powierzchni podłogi ponad 5 m2	m ²	150.806		
20 d.1.3	KNR-W 2-02 2011-04	Tynki (gładzie) jednowarstwowe wewnętrzne grubości 3 mm z gipsu szpachlowego wykonywane ręcznie na stropach na podłożu z tynku	m ²	49.774		
21 d.1.3	KNR-W 2-02 2011-02	Tynki (gładzie) jednowarstwowe wewnętrzne grubości 3 mm z gipsu szpachlowego wykonywane ręcznie na ścianach na podłożu z tynku	m ²	101.032		
22 d.1.3	KNR-W 2-02 1510-03	Dwukrotne malowanie farbami emulsyjnymi powierzchni wewnętrznych - podłóży gipsowych z gruntowaniem	m ²	150.806		
23 d.1.3	KNR-W 2-02 1517-01	Dwukrot.malowanie farbą olejną lub ftalową rur stalowych i blaszanych o śr. do 50 mm	m	7.080		
Razem dział: KORYTARZ - parter						
Wartość kosztorysowa robót bez podatku VAT						
Podatek VAT						
Ogółem wartość kosztorysowa robót						

Słownie:

Lp.	Nazwa	Jm	Ilość	Il inw.	Il wyk.	Cena jedn.	Wartość
1.	benzyna do lakierów	dm ³	116.4440		116.4440		
2.	farba emulsyjna	dm ³	207.4248		207.4248		
3.	farba olejna do gruntowania	dm ³	0.0991		0.0991		
4.	farba olejna do gruntowania ogólnego stosowania	dm ³	0.5600		0.5600		
5.	farba olejna nawierzchniowa	dm ³	0.0920		0.0920		
6.	farba olejna nawierzchniowa ogólnego stosowania	dm ³	0.5200		0.5200		
7.	gips budowlany szpachlowy	t	2.3285		2.3285		
8.	gwoździe budowlane okrągłe gołe	kg	0.4800		0.4800		
9.	klamka z rozetą, patentowa, kolor złoty	kpl	8.0000		8.0000		
10.	Klej Do Wykładzin Elastycznych EU-ROCOL 522	kg	11.4880		11.4880		
11.	kołki rozporowe	szt.	96.0000		96.0000		
12.	mydło techniczne maziste (szare) 65%	kg	16.5339		16.5339		
13.	NAKŁADKI NA ZAWIASY	szt.	24.0000		24.0000		
14.	okucia stolarskie do otworów drzwiowych	szt.	8.0000		8.0000		
15.	ościeżnice drewniane MINIMAX 100 mm, Okleina drewnopodobna PCV	kpl	8.0000		8.0000		
16.	papier ścierny	ark	0.1303		0.1303		
17.	papier ścierny w arkuszach	ark.	107.9354		107.9354		
18.	Pianka uszczelniająca poliuretanowa	dm ³	1.1200		1.1200		
19.	piasek do zapraw	m ³	0.7515		0.7515		
20.	Podkład tynkarski BOLIX OP	kg	64.3704		64.3704		
21.	preparat gruntujący "ATLAS UNI GRUNT"	kg	107.8585		107.8585		
22.	progi drzwiowe	szt.	8.0000		8.0000		
23.	rozcieńczalnik	dm ³	0.0432		0.0432		
24.	skrzydła drzwiowe płycinowe wewnętrzne PORTA FIT model H.0	szt.	8.0000		8.0000		
25.	trójniki przyłączeniowe mosiężne do grzejników płytowych dwurzędowych	szt.	18.0000		18.0000		
26.	Tynk mozaikowy BOLIX TM (kruszywo naturalne lub barwione), gran. ok. 1,0 mm, opak. 30 kg, kolor: grupa A	kg	858.2720		858.2720		
27.	wapno suchogaszone	t	0.6614		0.6614		
28.	WKŁADKI PATENTOWE Antywłamaniowe klasy „B” srebrny matowy, mosiądz	kpl	8.0000		8.0000		
29.	woda	m ³	0.3237		0.3237		
30.	Wykładzina elastyczna PCV TOP EXTRA 292 szer. 3 m	m ²	31.3048		31.3048		
31.	zaprawa cementowo-wapienna m30	m ³	0.1413		0.1413		
32.	zaprawa cementowo-wapienna m50	m ³	0.0199		0.0199		
33.	Zaprawa tynkarska, sucha	kg	226.8000		226.8000		
34.	zaprawa wapienna m.4	m ³	0.0322		0.0322		
35.	materiały pomocnicze	zł					
						RAZEM	

Słownie:

Lp.	Podstawa	Opis i wyliczenia	j.m.	Poszcz	Razem
1	45442100-8	KORYTARZ - parter			
1.1		TYNKI ORAZ ROBOTY MALARSKIE			
1	KNR-W 4-01	Zeskrobanie i zmycie starej farby w pomieszczeniach o powierzchni	m ²		
d.1.1	1202-09	podłogi ponad 5 m2 <parter> 36.70*3.0+5.98*3.0+8.57*3.0 (36.70+29.50+3.0*2+6.0+8.57+24.93)*1.80 -(1.70*1.60-(1.70+1.60*2)*0.30) -(1.37*1.60-(1.37+1.60*2)*0.30) -(2.90*1.20-(2.90+1.20*2)*0.50)*2 A (suma częściowa)	m ² m ² m ² m ² m ² m ²	153.750 201.060 -1.250 -0.821 -1.660 -----	
		<szatnie> (6.03*2+4.22*2)*2.96+6.03*2.96 (6.03*2+2.96*2)*3.75+6.03*2.96 (6.54*2+3.95*2)*3.75+6.54*3.95 2.60*1.57/2*2+1.72*1.57*2 -2.80*3.35*3 B (suma częściowa)	m ² m ² m ² m ² m ² m ²	351.079 78.529 85.274 104.508 9.483 -28.140 -----	
			m ²	249.654	
				RAZEM	600.733
2	KNR-W 4-01	Opalanie farby olejnej ze ścian o powierzchni ponad 1.0 m2	m ²		
d.1.1	1211-04	<parter> (36.70+29.50+3.0*2+6.0+8.57+24.93)*1.60 -(1.70*0.80-(1.70+0.80*2)*0.30) -(1.37*0.80-(1.37+0.80*2)*0.30) -(2.90*0.80-(2.90+0.80*2)*0.50)*2 -(1.0*1.60)*8 <szatnie> (6.03*2+4.22*2)*1.50 (6.03*2+2.96*2)*1.50 2.60*1.57/2*2+1.72*1.57*2	m ² m ² m ² m ² m ² m ² m ² m ² m ² m ² m ²	178.720 -0.370 -0.205 -0.140 -12.800 30.750 26.970 9.483	
				RAZEM	232.408
3	NNRNKB 202	(z. VII) Gruntowanie podłoża preparatami "ATLAS UNI GRUNT" -	m ²		
d.1.1	1134-02	powierzchnie pionowe <parter> 36.70*3.0+5.98*3.0+8.57*3.0 (36.70+29.50+3.0*2+6.0+8.57+24.93)*1.80 -(1.70*2.40-(1.70+2.40*2)*0.30) -(1.37*2.40-(1.37+2.40*2)*0.30) -(1.0*2.20)*8 -2.80*3.35*3 -(2.90*2.0-(2.90+2.67*2)*0.50)*2 A (suma częściowa)	m ² m ² m ² m ² m ² m ² m ² m ² m ²	153.750 201.060 -2.130 -1.437 -17.600 -28.140 -3.360 -----	
		<szatnie> (6.03*2+4.22*2)*2.96 (6.03*2+2.96*2)*3.75 (6.54*2+3.95*2)*3.75 2.60*1.57/2*2+1.72*1.57*2 -2.80*3.35*3	m ² m ² m ² m ² m ²	302.143 60.680 67.425 78.675 9.483 -28.140	
				RAZEM	490.266
4	TZKNBK VIII	Profile ciągnione wewnętrzne - szer.w rozwinięciu do 10 cm	m		
d.1.1	12-144	3.43*20	m	68.600	
				RAZEM	68.600
5	KNR-W 2-02	Tynki (gładzie) jednowarstwowe wewnętrzne grubości 3 mm z gipsu	m ²		
d.1.1	2011-02	szpachlowego wykonywane ręcznie na ścianach na podłożu z tynku <parter> (36.70+29.50+3.0*2+6.0+8.57+24.93)*3.80 -(1.70*2.40-(1.70+2.40*2)*0.30) -(1.37*2.40-(1.37+2.40*2)*0.30) -(2.90*2.0-(2.90+2.67*2)*0.50)*2 -(1.0*2.20)*8 -2.80*3.35*3 A (suma częściowa)	m ² m ² m ² m ² m ² m ² m ²	424.460 -2.130 -1.437 -3.360 -17.600 -28.140 -----	
		<szatnie> (6.03*2+4.22*2)*2.96 (6.03*2+2.96*2)*3.75 (6.54*2+3.95*2)*3.75 2.60*1.57/2*2+1.72*1.57*2 -2.80*3.35*3 B (suma częściowa)	m ² m ² m ² m ² m ² m ²	371.793 60.680 67.425 78.675 9.483 -28.140 -----	
			m ²	188.123	
				RAZEM	559.916
6	KNR-W 2-02	Dwukrotne malowanie farbami emulsyjnymi powierzchni wewnętrz-	m ²		
d.1.1	1510-03	nych - podłoża gipsowych z gruntowaniem <parter> 36.70*3.0+5.98*3.0+8.57*3.0	m ²	153.750	

Lp.	Podstawa	Opis i wyliczenia	j.m.	Poszcz	Razem
		(36.70+29.50+3.0*2+6.0+8.57+24.93)*1.80 -(1.70*1.60-(1.70+1.60*2)*0.30) -(1.37*1.60-(1.37+1.60*2)*0.30) -(2.90*1.20-(2.90+1.20*2)*0.50)*2 A (suma częściowa)	m ² m ² m ² m ² m ²	201.060 -1.250 -0.821 -1.660 ----- 351.079	
		<szatnie> (6.03*2+4.22*2)*2.96+6.03*2.96 (6.03*2+2.96*2)*3.75+6.03*2.96 (6.54*2+3.95*2)*3.75+6.54*3.95 2.60*1.57/2*2+1.72*1.57*2 -2.80*3.35*3 B (suma częściowa)	m ² m ² m ² m ² m ² m ²	78.529 85.274 104.508 9.483 -28.140 ----- 249.654	
				RAZEM	600.733
7 d.1.1	KNR 0-23 0932-01	Dekoracyjny tynk mozaikowy wykonana ręcznie na uprzednio przygotowanym podłożu - nałożenie preparatu gruntującego BOLIX OP zbieżnym z kolorystyką tynku <parter> (36.70+29.50+3.0*2+6.0+8.57+24.93)*2.0 -(1.70*0.80-(1.70+0.80*2)*0.30) -(1.37*0.80-(1.37+0.80*2)*0.30) -(2.90*0.80-(2.90+0.80*2)*0.50)*2 -(1.0*2.20)*8 <szatnie> 2.60*1.57/2*2+1.72*1.57*2	m ² m ² m ² m ² m ² m ² m ²	223.400 -0.370 -0.205 -0.140 -17.600 9.483	
				RAZEM	214.568
8 d.1.1	KNR 0-23 0932-02	Dekoracyjny tynk mozaikowy BOLIX TM, kolor: grupa A, wykonany ręcznie na uprzednio przygotowanym podłożu - ściany płaskie i powierzchnie poziome <parter> (36.70+29.50+3.0*2+6.0+8.57+24.93)*2.0 -(1.70*0.80-(1.70+0.80*2)*0.30) -(1.37*0.80-(1.37+0.80*2)*0.30) -(2.90*0.80-(2.90+0.80*2)*0.50)*2 -(1.0*2.20)*8 <szatnie> 2.60*1.57/2*2+1.72*1.57*2	m ² m ² m ² m ² m ² m ²	223.400 -0.370 -0.205 -0.140 -17.600 9.483	
				RAZEM	214.568
9 d.1.1	KNR-W 4-01 1212-28	Dwukrotne malowanie farbą olejną rur wodociągowych i gazowych o śr.do 50 mm 40.0	m m	40.000	
				RAZEM	40.000
10 d.1.1	KNR 4-02 0516-04 z.o.2.5.	Demontaż i ponowny montaż grzejnika stalowego dwupłytkowego - materiały z odzysku 9	kpl. kpl.	9.000	
				RAZEM	9.000
11 d.1.1	KNR-W 4-01 0817-02	Ułożenie posadzki PCV TOP EXTRA 292 szer. 3 m 4.0*4.22+4.0*2.96	m ² m ²	28.720	
				RAZEM	28.720
1.2	45421131-1	WYMIANA STOLARKI DRZWIOWEJ PORTA			
12 d.1.2	KNR-W 4-01 0353-05	Wykucie z muru ościeżnic drewnianych o powierzchni ponad 2 m2 <parter> 8	szt szt	8.000	
				RAZEM	8.000
13 d.1.2	KNR-W 4-01 0341-01	Wykucie bruzd pionowych 1/4 x 1/2 ceg. w ścianach z cegieł na zaprawie cementowo-wapiennej 16	m m	16.000	
				RAZEM	16.000
14 d.1.2	KNNR 2 1104- 02	Montaż ościeżnic drewnianych 8	szt szt	8.000	
				RAZEM	8.000
15 d.1.2	KNR-W 4-01 0415-08	Wymiana elementów podłóg z desek - progi 8	szt. szt.	8.000	
				RAZEM	8.000
16 d.1.2	KNNR 2 1103- 01	Montaż skrzydeł drzwiowych wewnętrznych pełnych fabrycznie wykończonych 8	szt szt	8.000	
				RAZEM	8.000
17 d.1.2	KNR 4-01 0920-33	Założenie odbojnic drzwiowych 8	szt. szt.	8.000	

Lp.	Podstawa	Opis i wyliczenia	j.m.	Poszcz	Razem
				RAZEM	8.000
18 d.1.2	KNR AT-32 0201-07	Wyprawy tynkarskie wykonywane na ościeżach po demontażu ościeżnic; mieszanka gipsowa, tynki gładzone grubości 10 mm (2.20*2+1.0)*0.50*8	m ² m ²	21.600	
				RAZEM	21.600
1.3		WYJŚCIE ZAPASOWE			
19 d.1.3	KNR-W 4-01 1202-09	Zeskrobanie i zmycie starej farby w pomieszczeniach o powierzchni podłogi ponad 5 m2 6.07*8.20 (6.07*2+8.20*2)*3.54	m ² m ² m ²	49.774 101.032	
				RAZEM	150.806
20 d.1.3	KNR-W 2-02 2011-04	Tynki (gładzie) jednowarstwowe wewnętrzne grubości 3 mm z gipsu szpachlowego wykonywane ręcznie na stropach na podłożu z tynku 6.07*8.20	m ² m ²	49.774	
				RAZEM	49.774
21 d.1.3	KNR-W 2-02 2011-02	Tynki (gładzie) jednowarstwowe wewnętrzne grubości 3 mm z gipsu szpachlowego wykonywane ręcznie na ścianach na podłożu z tynku (6.07*2+8.20*2)*3.54	m ² m ²	101.032	
				RAZEM	101.032
22 d.1.3	KNR-W 2-02 1510-03	Dwukrotne malowanie farbami emulsyjnymi powierzchni wewnętrznych - podłogi gipsowych z gruntowaniem 6.07*8.20 (6.07*2+8.20*2)*3.54	m ² m ² m ²	49.774 101.032	
				RAZEM	150.806
23 d.1.3	KNR-W 2-02 1517-01	Dwukrot.malowanie farbą olejną lub ftalową rur stalowych i blaszanych o śr. do 50 mm 3.54*2	m m	7.080	
				RAZEM	7.080