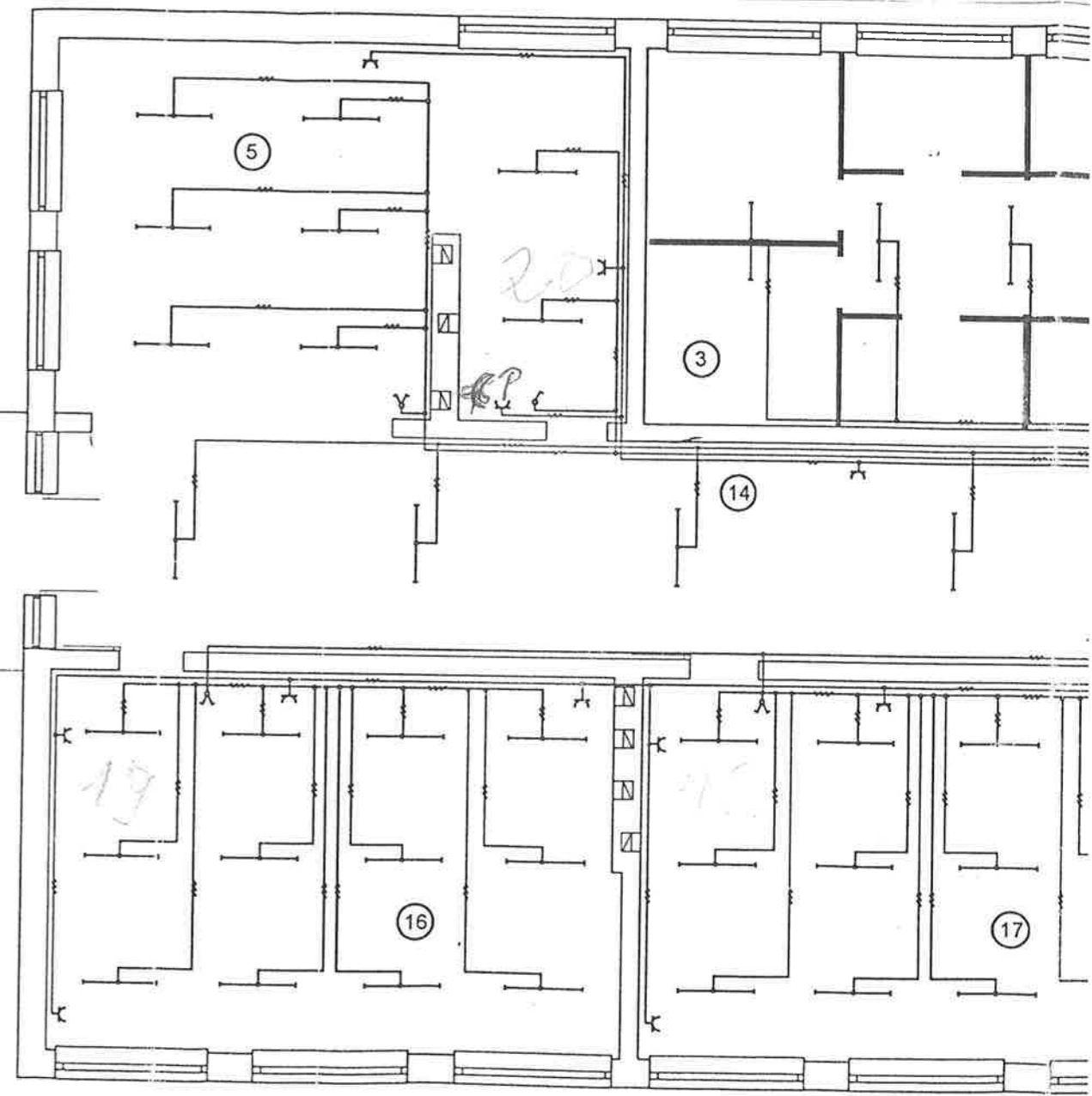
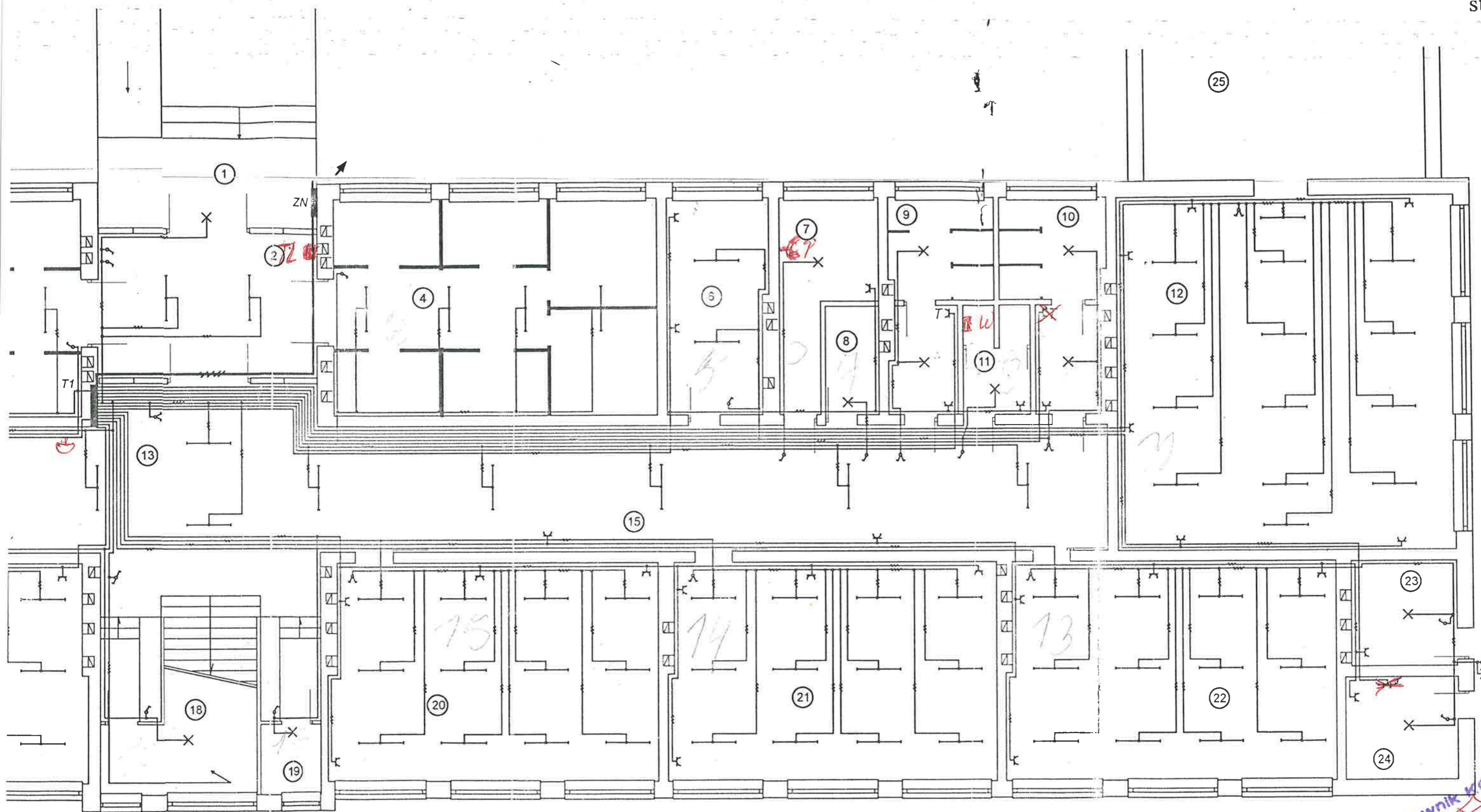


- | | |
|------------------------|-----------------------|
| 1 - podcień | 14,15 - korytarz |
| 2 - przedsionek | 16 - klasa 1 |
| 3, 4 - szatnia | 17 - klasa 2 |
| 5 - rekreacja+bufet | 18 - magazynek podr. |
| 6 - pom. woźnego | 19 - telefon |
| 7 - wc niepełnosprawn. | 20 - klasa 3 |
| 8 - schowek porządk. | 21 - klasa 4 |
| 9 - wc chłopców | 22 - klasa 5 |
| 10 - wc dziewcząt | 23 - rozdziel. nn. |
| 11 - wc nauczycieli | 24 - przył. CO |
| 12 - rozb. muzeum | 25 - istn. muzeum |
| 13 - hall | 26 - proj. sala gimn. |



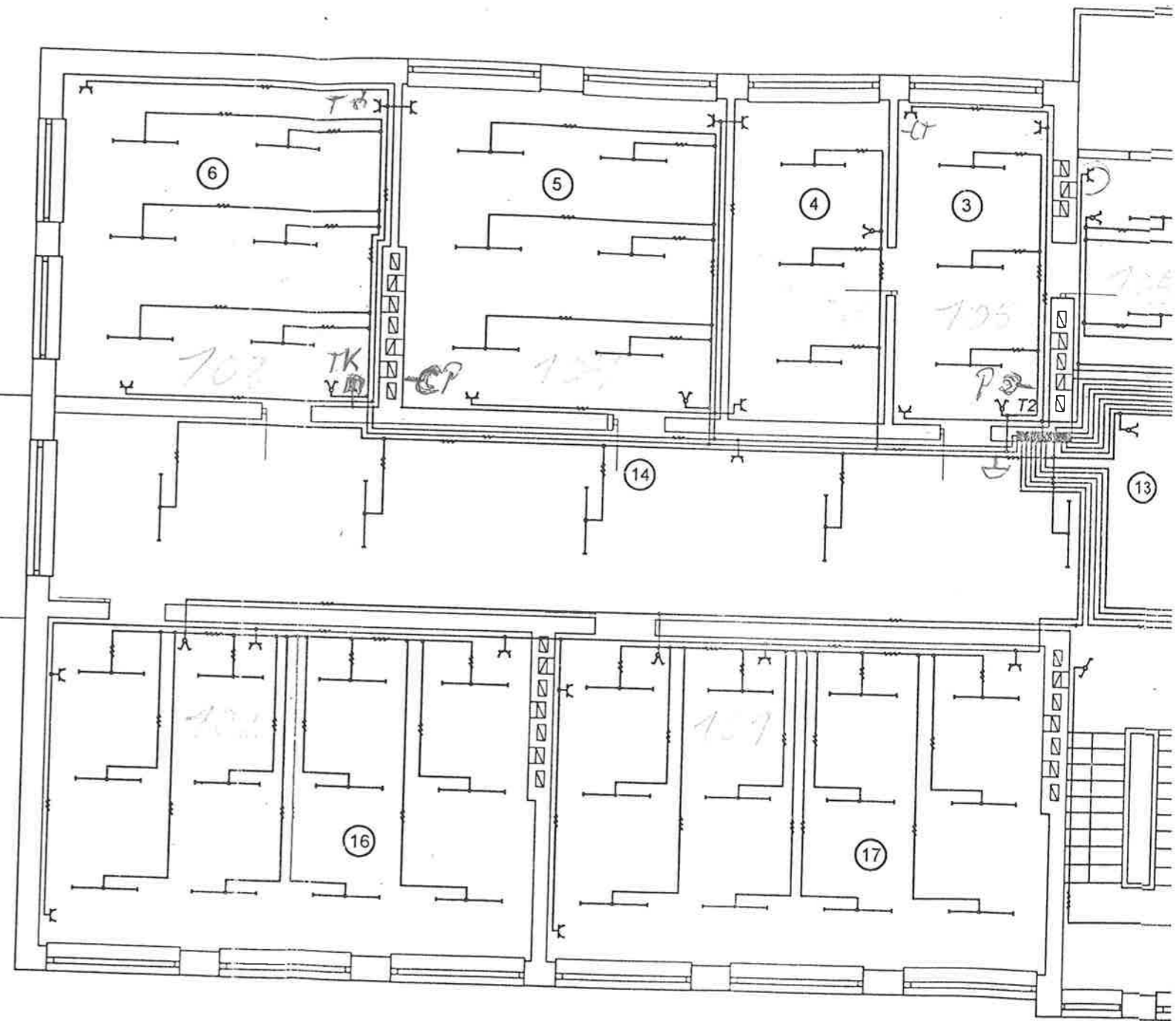
Zastosować oprawy jarzeniowe typu OWF 2x40, oprawy żarowe typu OIA-100.
 Typy i przekroje przewodów podano na schemacie zasilania i zabezpieczeń.



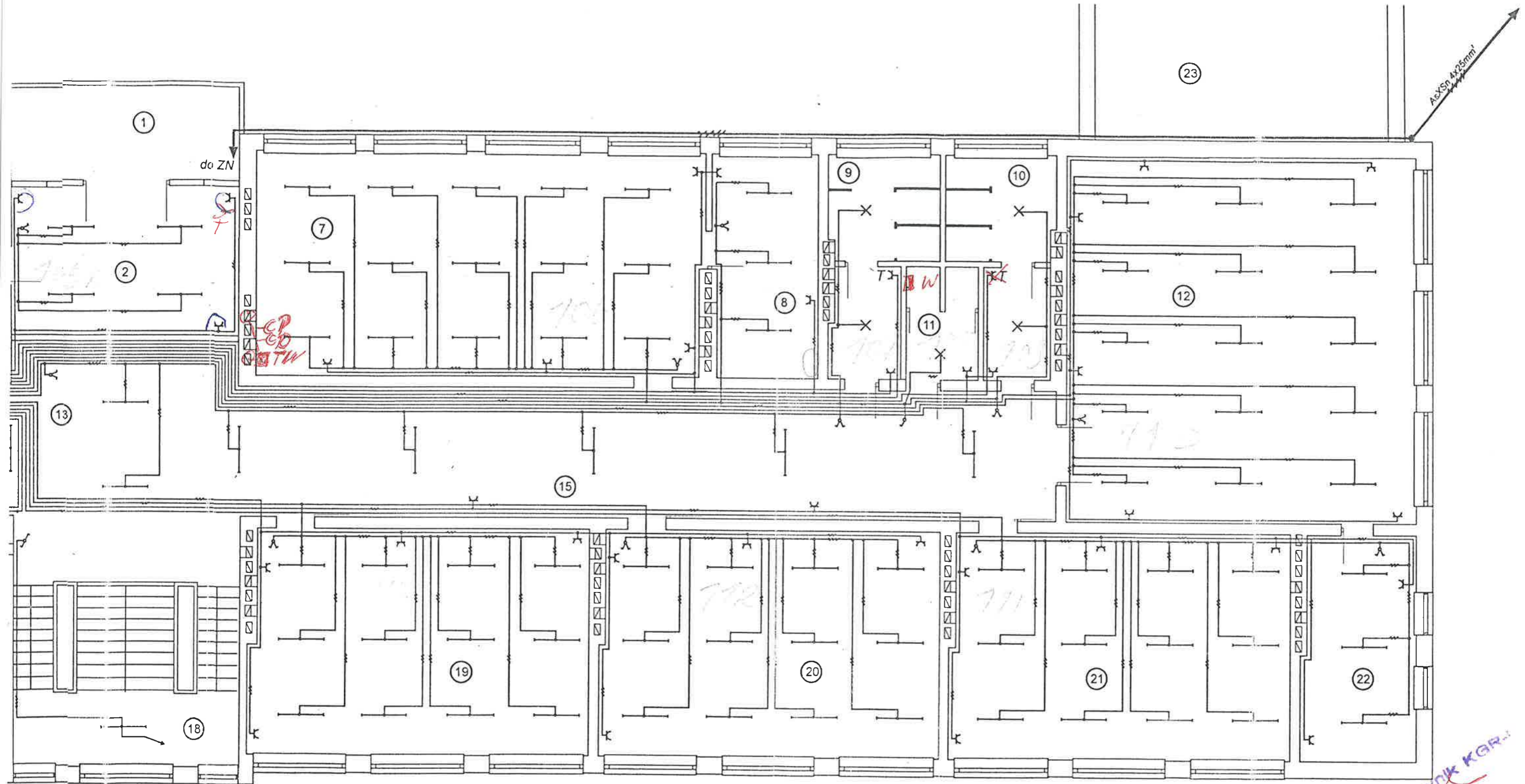
Kierownik WGR
[Signature]
 Inż. Zdzisław

PROJEKT BUDOWLANY			
NAZWA ADRESU OBIEKTU BUDOWLANEGO		Budynek Gimnazjum w Sadownem gm. Sadowne	
PRZEDMIOT		Instalacje elektryczne - rmt parteru	
IMIE I NAZWISKO PROJEKTANTA		Tadeusz Edward Zak	
NR UPRAWNIENI		GP-7342 44/53/91	
DATA	PODPIS	SKALA	NR RYS.
12.99	<i>[Signature]</i>	1:100	1

- | | |
|--------------------------|-----------------------|
| 1 - taras | 13 - hall |
| 2 - gabinet dyrektora | 14, 15 - korytarz |
| 3 - sekretariat | 16 - klasa 6 |
| 4 - gabinet V-ce dyr. | 17 - klasa 7 |
| 5 - biblioteka | 18 - klatka schod. |
| 6 - pokój nauczycielski | 19 - klasa 8 |
| 7 - sala fizyki i chemii | 20 - klasa 9 |
| 8 - gabinet | 21 - klasa 10 |
| 9 - wc chłopców | 22 - gabinet |
| 10 - wc dziewcząt | 23 - istn. muzeum |
| 11 - wc nauczycieli | 24 - proj. sala gimn. |
| 12 - aula | |



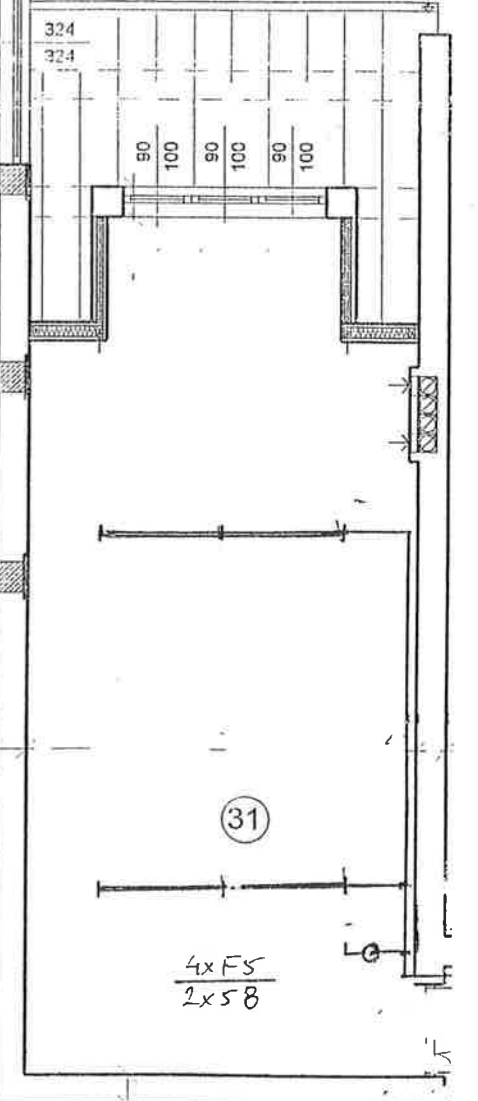
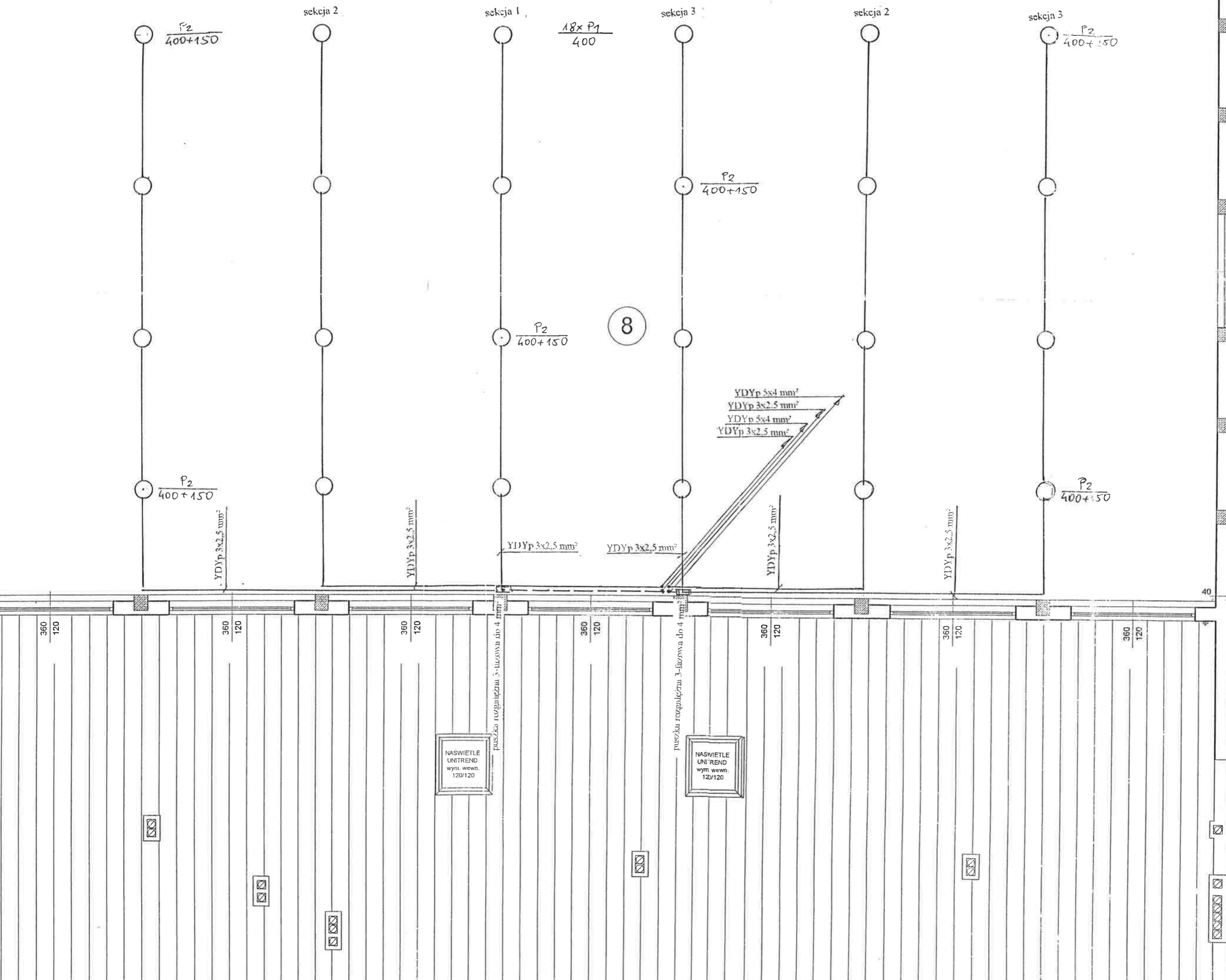
Zastosować oprawy jarzeniowe typu OWF 2x40, oprawy żarowe typu OIA-100.
 Typy i przekroje przewodów podano na schemacie zasilania i zabezpieczeń.



Kierownik KGR-1
Janusz Zambrowski

PROJEKT BUDOWLANY			
NAZWA	Budynek Gimnazjum w Sadownem gm. Sadowne		
ADRES OBIEKTU BUDOWLANEGO	gm. Sadowne		
PRZEDMIOT	Instalacje elektryczne - rzut piętra		
IMIE I NAZWISKO PROJEKTANTA	Tadeusz Edward Zak		
NR UPRAWNIEN	GP-7342 44/53/91		
DATA	PODPIS	SKALA	NR RYS.
12.99	<i>[Signature]</i>	1:100	2

Nr	NAZWA POMIESZCZENI
31	POM. TECHNICZNE - WENTYLATORNIA
32	ŁĄCZNIK - REKREACJA RAZEM:



Adres	Sadowne, p ul. T Kości
Obiekt	Budynek ha
Inwestor	Wójt Gmin
Nazwa rys.	Plan instalac oświetlenie