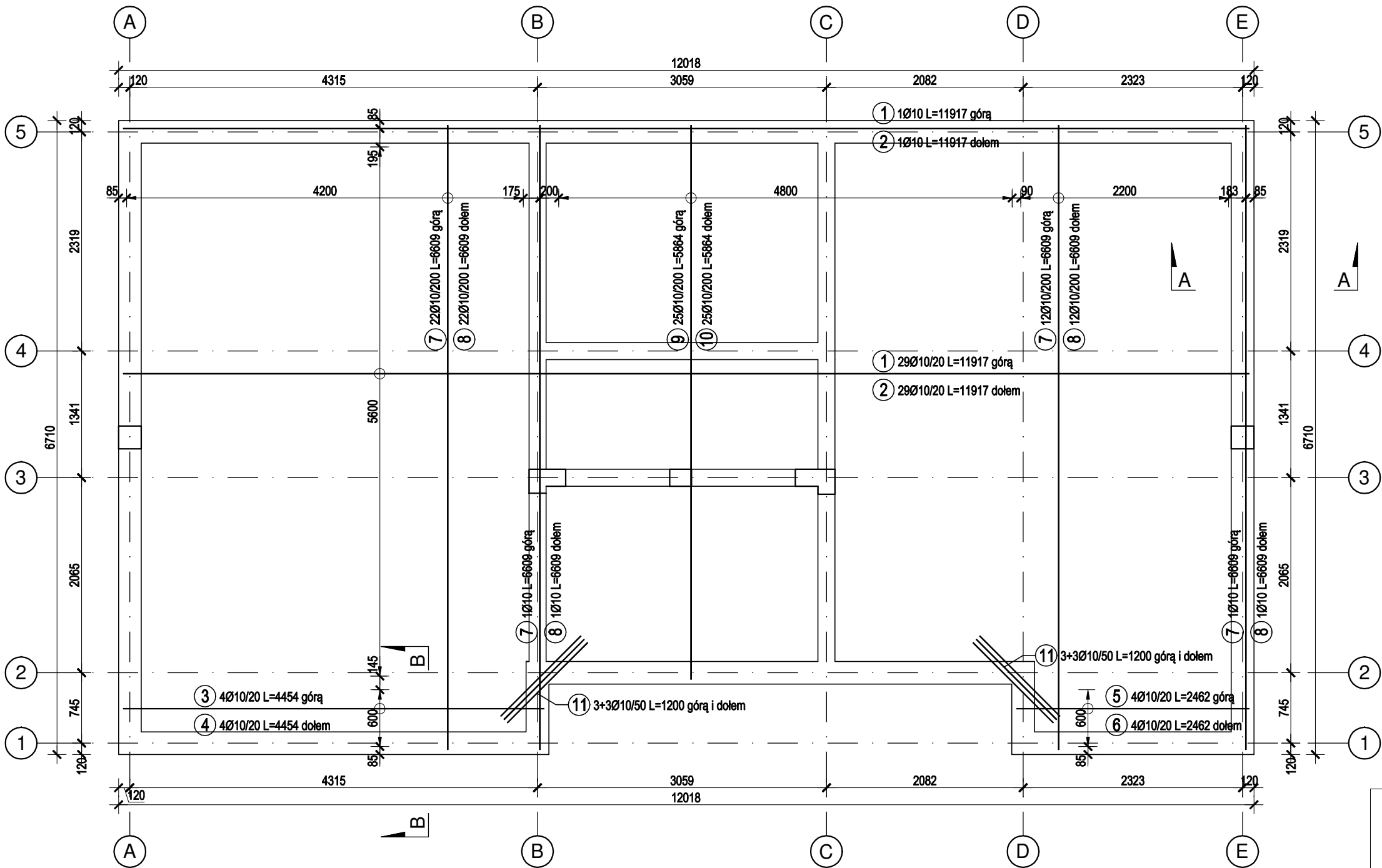


ZBROJENIE PŁYTY
FUNDAMENTOWEJ

SKALA 1:50



WYKAZ ZBROJENIA				
Nr. Pręta	Średnica	Liczba	Długość	Długość ogólna [m]
	[mm]	[szt]	[mm]	B500SP (C)
1	10	30	11917	357,51
2	10	30	11917	357,51
3	10	4	4454	17,82
4	10	4	4454	17,82
5	10	4	2462	9,85
6	10	4	2462	9,85
7	10	36	6609	237,92
8	10	36	6609	237,92
9	10	25	5864	146,60
10	10	25	5864	146,60
11	10	12	1200	14,40
12	10	68	1660	112,88
13	10	122	1640	200,08
Długość razem			[m]	1866,76
Masa jednostkowa			[kg/m]	0,617
Masa wg stali			[kg]	1151,79
Masa ogólna			[kg]	1151,79

BETON: C20/25
ZBROJENIE GŁÓWNE: B500SP(C)
GRUBOŚĆ: 25 cm
OTULINA DOLNA: 50 mm
OTULINA GÓRNA: 30 mm

ENERGOPROJEKTY Sp. z o.o.
ul.OPOLSKA 15, 15-549 BIAŁYSTOK,
KRS: 0000552810, NIP 9662097078
tel. 85 667 29 23, 606 205 923

OBIEKT:

PODWÓJNA KANCELARIA LEŚNICTW W RAMACH GOSPODARKI
LEŚNEJ, NA DZ. NR EWID. 98/18,
OBRĘB POBOBIE ŚREDNIE, JEDNOSTKA EWIDENCYJNA PISZ
WRAZ ZE ZBIORNIKIEM SZCZELNYM O POJ. 9,9 M₃

INWESTOR:

SKARB PAŃSTWA - PAŃSTWOWE GOSPODARSTWO LEŚNE
LASY PAŃSTWOWE NADLEŚNICTWO PISZ
UL. GDAŃSKA 24
12-200 PISZ

NAZWA RYSUNKU:

ZBROJENIE PŁYTY FUNDAMENTOWEJ

DATA:

22.07.2021

SKALA:

1:50

NR RYSUNKU:

K-1

OPRACOWAŁ ZESPÓŁ:

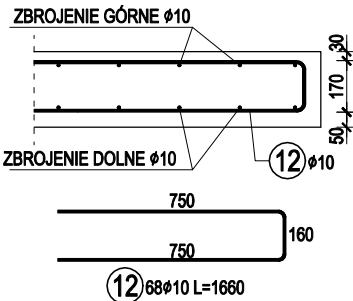
KONSTRUKCJA

INŻ. WIESŁAW W. KRULAK
BŁ/139/78

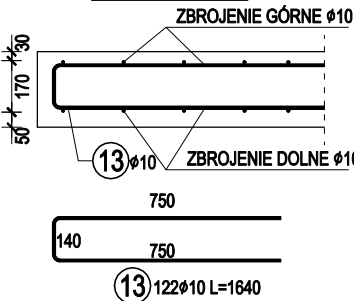
UWAGI:

- DŁUGOŚĆ PRĘTÓW PODANO W MILIMETRACH
- DŁUGOŚĆ ZAKOTWIENIA PRĘTÓW $\phi 10$ - 500mm
- PROMIENIE GIECIA PRZYJMOWAĆ ZGODNIE Z PN-EN 1992-1-1:2008
- PRETY ŁĄCZYĆ NA ZAKŁAD ZGODNIE Z PN-EN 1992-1-1:2008
- RYSUNKI NALEŻY ROZPATRYWAĆ ŁĄCZNIE ZE WSZYSTKIMI PROJEKTAMI BRANŻOWYMI
- WYKONANIE I PIELEGNACJE ELEMENTÓW ŻELBETOWYCH PROWADZIĆ WEDŁUG WYTYCZNYCH PN-EN 13670:2011
- NALEŻY WYPUSZCIC PONAD POZIOM GRUNTU LISTWY STALOWE OCYNKOWANE POŁĄCZONE SPAWEM ZE ZBROJENIEM GŁÓWNYM FUNDAMENTÓW, KTÓRE ZOSTANĄ WYKORZYSTANE JAKO UZIOMY INSTALACJI ELEKTRYCZNEJ BUDYNKU
- NALEŻY ZASTOSOWAĆ RURY OCHRONNE PE JAKO PRZEJŚCIE DLA INSTALACJI DOZIEMNEJ ENERGETYCZNEJ, TELEKOMUNIKACYJNEJ, INSTALACJI WOD.-KAN. ORAZ EW. INNYCH
- WIELKOŚĆ I LOKALIZACJA OTWORÓW WEDŁUG PROJEKTU ARCHITEKTONICZNEGO
- KRAWĘDZIOWO NALEŻY UMIEŚCIĆ ZBROJENIE PRĘTAMI $\phi 10$ W ROZSTAWIE JAK PRĘTY GŁÓWNE WEDŁUG PRZEKROJÓW A-A I B-B
- ZASTOSOWAĆ PODKŁADKI DYSTANSOWE ZBROJENIA 4SZT./M²
- W PRZYPADKU WYSTĄPIENIA WĄTPLIWOŚCI CO DO PRZYJĘTYCH ROZWIĄZAŃ PROJEKTOWYCH NALEŻY POINFORMOWAĆ PROJEKTANTA, ABY UNIKAĆ BŁĘDÓW. ZMIANY ZASTOSOWANYCH ROZWIĄZAŃ NALEŻY BEZWZGLĘDNIE I NA BIEŻĄCO KONSULTOWAĆ ORAZ UZGADNIAĆ Z JEDNOSTKĄ PROJEKTOWĄ I UPOWAŻNIIONYMI OSOBAMI
- WSZYSTKIE PRACE BUDOWLANE POWINNY BYĆ WYKONYWANE PRZEZ WYSPECJALIZOWANE EKIPY POD FACHOWYM NADZOREM, Z ZACHOWANIEM ZASAD SZTUKI BUDOWLANEJ, ZASAD BHP ORAZ POLSKICH NORM I PRZEPISÓW
- RZĘDNE I WYMIARY WEDŁUG PROJEKTU ARCHITEKTONICZNEGO

PRZEKRÓJ A-A
SKALA 1:25

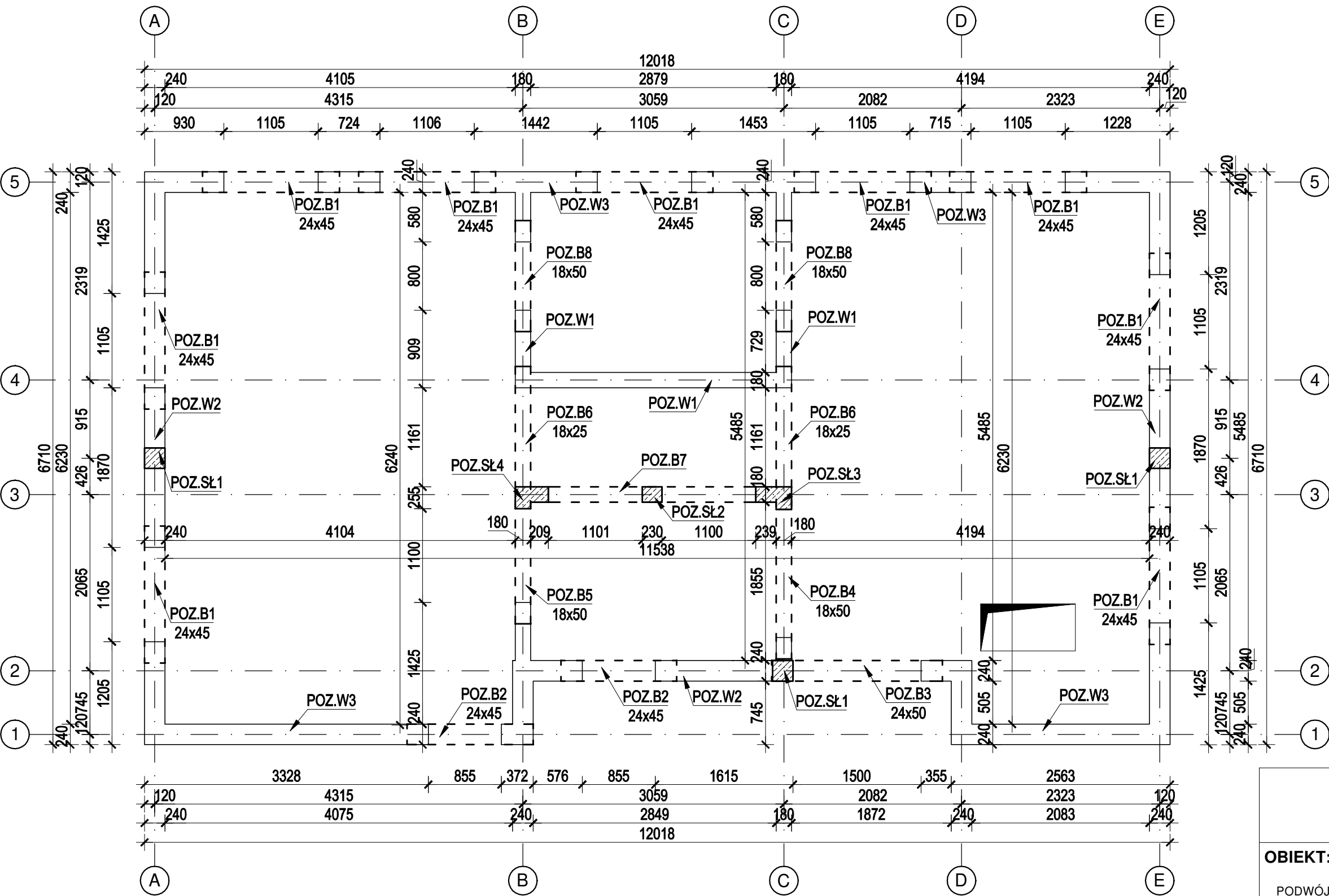


PRZEKRÓJ B-B
SKALA 1:25



SCHEMAT PARTERU

SKALA 1:50



- UWAGI:
1. RYSUNEK NALEŻY ROZPATRYWAĆ ŁĄCZNIE Z POZOSTAŁYMI RYSUNKAMI KONSTRUKCYJNYMI, OPISEM TECHNICZNYM ORAZ WSZYSTKIMI PROJEKTAMI BRANŻOWYMI
 2. W PRZYPADKU WYSTĄPIENIA WĄTPLIWOŚCI CO DO PRZYJĘTYCH ROZWIĄZAŃ PROJEKTOWYCH NALEŻY POINFORMOWAĆ PROJEKTANTA, ABY UNIKNĄĆ BŁĘDÓW. ZMIANY ZASTOSOWANYCH ROZWIĄZAŃ NALEŻY BEZWZGLĘDNIE I NA BIEŻĄCO KONSULTOWAĆ ORAZ UZGADNIAĆ Z JEDNOSTKĄ PROJEKTOWĄ I UPOWAŻNIIONYMI OSOBAMI
 3. WSZYSTKIE PRACE BUDOWLANE POWINNY BYĆ WYKONYWANE PRZEZ WYSPECJALIZOWANE EKIPY POD FACHOWYM NADZOREM, Z ZACHOWANIEM ZASAD SZTUKI BUDOWLANEJ, ZASAD BHP ORAZ POLSKICH NORM I PRZEPISÓW
 4. RZĘDNE, WYMIARY I OTWORY PORÓWNAĆ Z PROJEKTEM ARCHITEKTONICZNYM

ENERGOPROJEKTY Sp. z o.o.
ul.OPOLSKA 15, 15-549 BIAŁYSTOK,
KRS: 0000552810, NIP 9662097078
tel. 85 667 29 23, 606 205 923

OBIEKT:

PODWÓJNA KANCELARIA LEŚNICTW W RAMACH GOSPODARKI LEŚNEJ, NA DZ. NR EWID. 98/18, OBREB POBOBIE ŚREDNIE, JEDNOSTKA EWIDENCYJNA PISZ WRAZ ZE ZBIORNIKIEM SZCZELNYM O POJ. 9,9 M₃

INWESTOR:

SKARB PAŃSTWA - PAŃSTWOWE GOSPODARSTWO LEŚNE
LASY PAŃSTWOWE NADLEŚNICTWO PISZ
UL. GDAŃSKA 24
12-200 PISZ

NAZWA RYSUNKU:

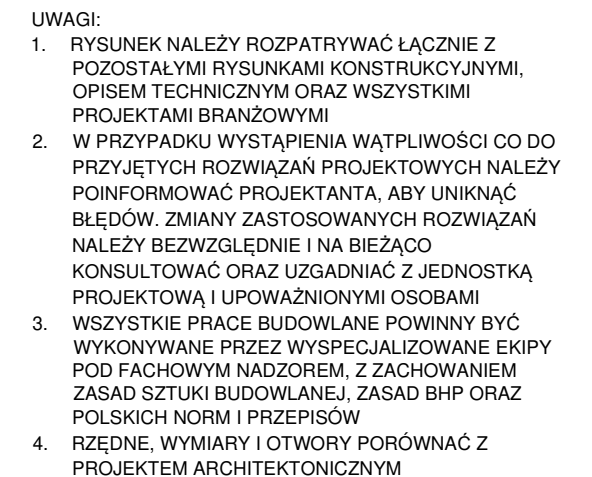
SCHEMAT PARTERU

DATA: 22.07.2021	SKALA: 1:50	NR RYSUNKU: K-2
----------------------------	-----------------------	---------------------------

OPRACOWAŁ ZESPÓŁ:

KONSTRUKCJA INŻ. WIESŁAW W. KRULAK BŁ/139/78	
--	--

SKALA 1:50



ENERGOPROJEKTY Sp. z o.o.
ul.OPOLSKA 15, 15-549 BIAŁYSTOK,
KRS: 0000552810, NIP 9662097078
tel. 85 667 29 23, 606 205 923

OBIJEKT:

PODWÓJNA KANCELARIA LEŚNICTW W RAMACH GOSPODARKI
LEŚNEJ, NA DZ. NR EWID. 98/18,
OBRĘB POBOBIE ŚREDNIE, JEDNOSTKA EWIDENCYJNA PISZ
WRAZ ZE ZBIORNIKIEM SZCZELNYM O POJ. 9.9 M₃

INVESTOR:

SKARB PAŃSTWA - PAŃSTWOWE GOSPODARSTWO LEŚNE
LASY PAŃSTWOWE NADLEŚNICTWO PISZ
UL. GDAŃSKA 24
12-200 PISZ

NAZWA RYSUNKU:

SCHEMAT PODDASZA

DATA:
22.07.2021

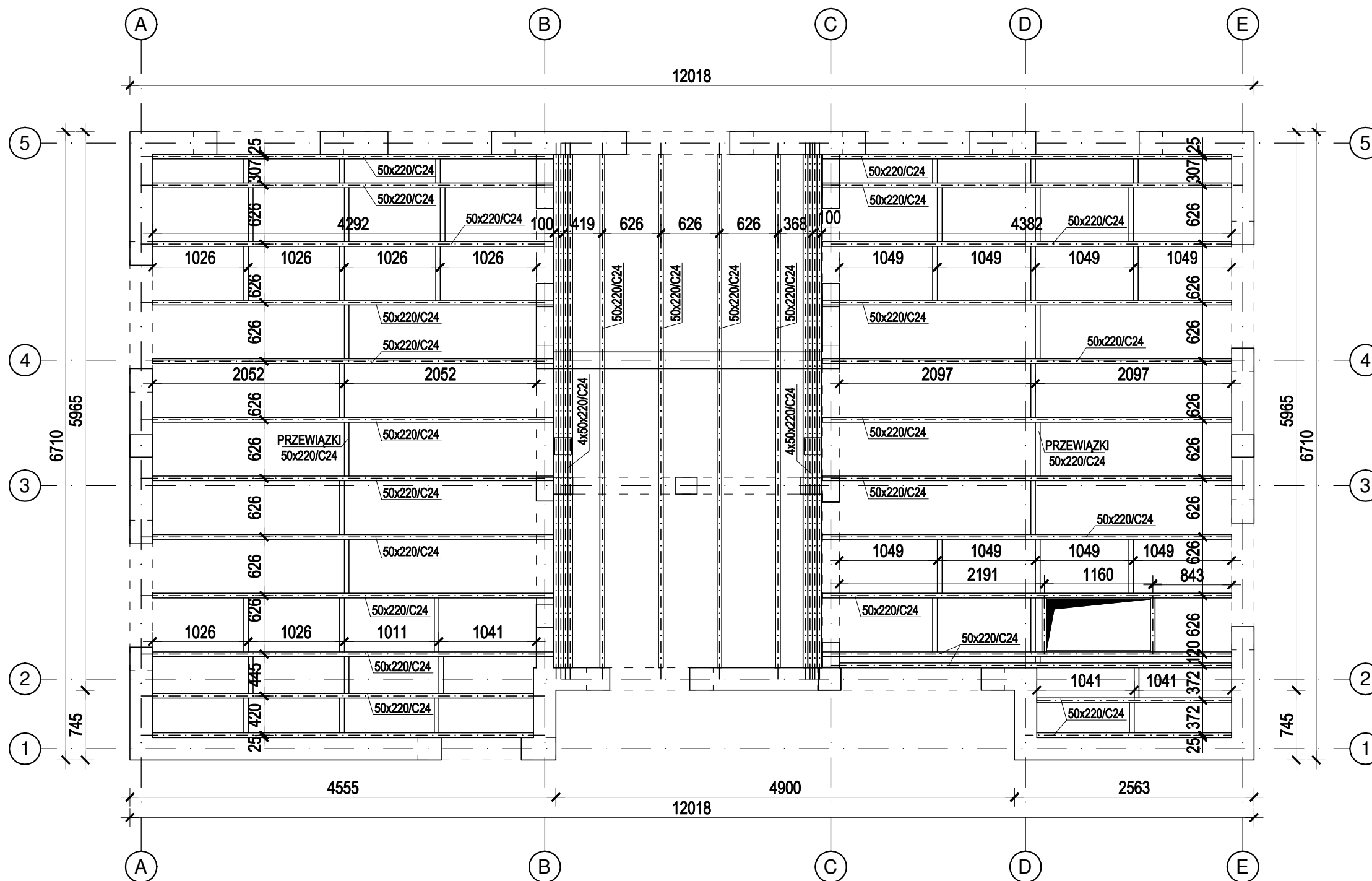
SKALA:	1:50
--------	------

NR RYSUNKU:	K-3
-------------	-----

OPRACOWAŁ ZESPÓŁ:	
-------------------	--

KONSTRUKCJA
INŻ. WIESŁAW W. KRULAK
BŁ/139/78

RZUT BELEK
STROPOWYCH
SKALA 1:50



- UWAGI:
1. RYSUNEK NALEŻY ROZPATRYWAĆ ŁĄCZNIE Z POZOSTAŁYMI RYSUNKAMI KONSTRUKCYJNYMI, OPISEM TECHNICZNYM ORAZ WSZYSTKIMI PROJEKTAMI BRANŻOWYMI
 2. W PRZYPADKU WYSTĄPIENIA WĄTPLIWOŚCI CO DO PRZYJĘTYCH ROZWIĄZAŃ PROJEKTOWYCH NALEŻY POINFORMOWAĆ PROJEKTANTA, ABY UNIKNĄĆ BŁĘDÓW. ZMIANY ZASTOSOWANYCH ROZWIĄZAŃ NALEŻY BEZWZGLĘDNIE I NA BIEŻĄCO KONSULTOWAĆ ORAZ UZGADNIAĆ Z JEDNOSTKĄ PROJEKTOWĄ I UPOWAŻNIONYMI OSOBAMI
 3. WSZYSTKIE PRACE BUDOWLANE POWINNY BYĆ WYKONYWANE PRZEZ WYSPECJALIZOWANE EKIPY POD FACHOWYM NADZOREM, Z ZACHOWANIEM ZASAD SZTUKI BUDOWLANEJ, ZASAD BHP ORAZ POLSKICH NORM I PRZEPISÓW
 4. RZĘDNE, WYMIARY I OTWORY PORÓWNAĆ Z PROJEKTEM ARCHITEKTONICZNYM

ENERGOPROJEKTY Sp. z o.o.
ul.OPOLSKA 15, 15-549 BIAŁYSTOK,
KRS: 0000552810, NIP 9662097078
tel. 85 667 29 23, 606 205 923

OBIEKT:

PODWÓJNA KANCELARIA LEŚNICTW W RAMACH GOSPODARKI
LEŚNEJ, NA DZ. NR EWID. 98/18,
OBRĘB POBOBIE ŚREDNIE, JEDNOSTKA EWIDENCYJNA PISZ
WRAZ ZE ZBIORNIKIEM SZCZELNYM O POJ. 9,9 M₃

INWESTOR:

SKARB PAŃSTWA - PAŃSTWOWE GOSPODARSTWO LEŚNE
LASY PAŃSTWOWE NADLEŚNICTWO PISZ
UL. GDAŃSKA 24
12-200 PISZ

NAZWA RYSUNKU:

RZUT BELEK STROPOWYCH

DATA:
22.07.2021

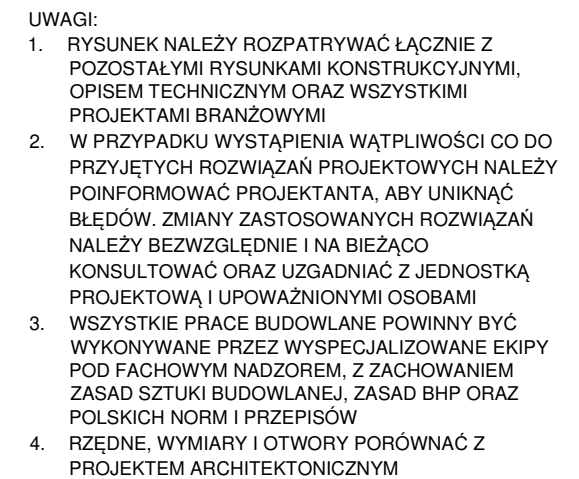
SKALA:
1:50

NR RYSUNKU:
K-4

OPRACOWAŁ ZESPÓŁ:

KONSTRUKCJA
INŻ. WIESŁAW W. KRULAK
BŁ/139/78

SKALA 1:50



ENERGOPROJEKTY Sp. z o.o.
ul.OPOLSKA 15, 15-549 BIAŁYSTOK,
KRS: 0000552810, NIP 9662097078
tel. 85 667 29 23, 606 205 923

OBIJEKT:

PODWÓJNA KANCELARIA LEŚNICTW W RAMACH GOSPODARKI
LEŚNEJ, NA DZ. NR EWID. 98/18,
OBRĘB POBOBIE ŚREDNIE, JEDNOSTKA EWIDENCYJNA PISZ
WRAZ ZE ZBIORNIKIEM SZCZELNYM O POJ. 9,9 M₃

INVESTOR:

SKARB PAŃSTWA - PAŃSTWOWE GOSPODARSTWO LEŚNE
LASY PAŃSTWOWE NADLEŚNICTWO PISZ
UL. GDAŃSKA 24
12-200 PISZ

NAZWA RYSUNKU:
RZUT WIĘŻBY DACHOWEJ

DATA:
22.07.2021

SKALA:	1:50
--------	------

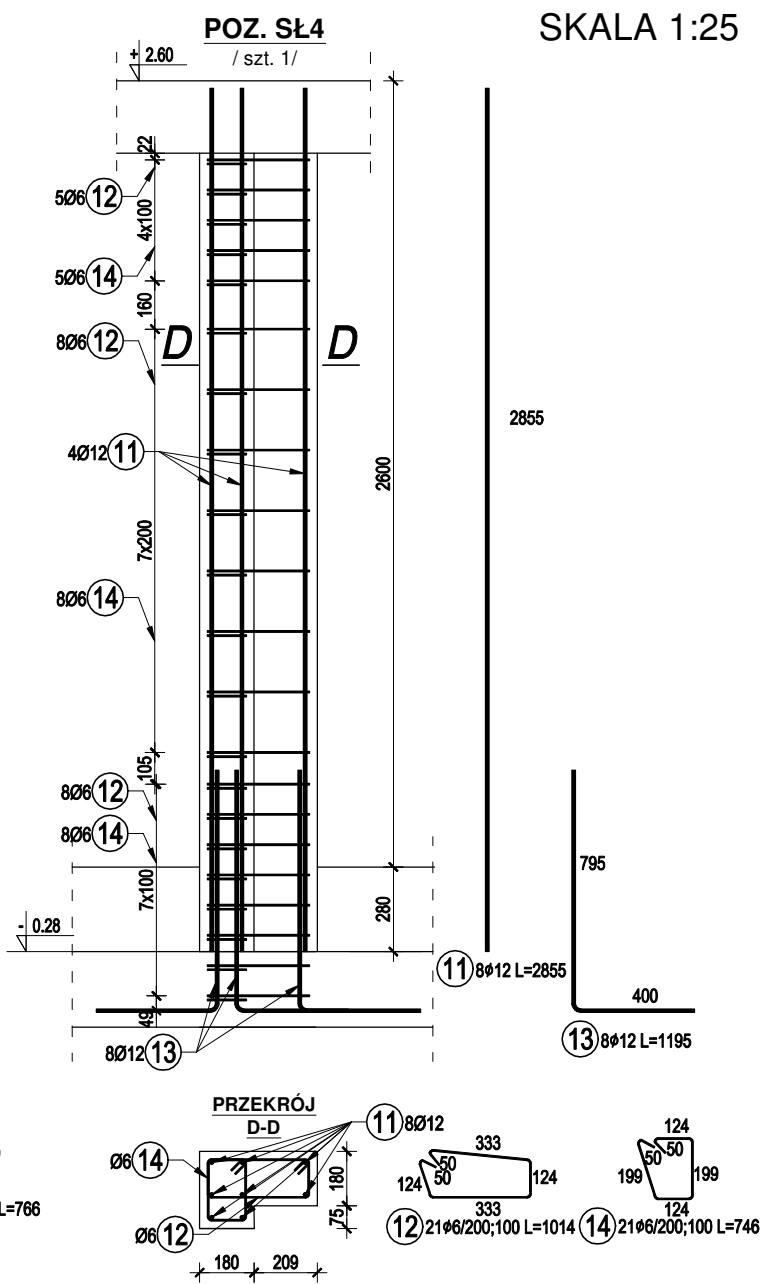
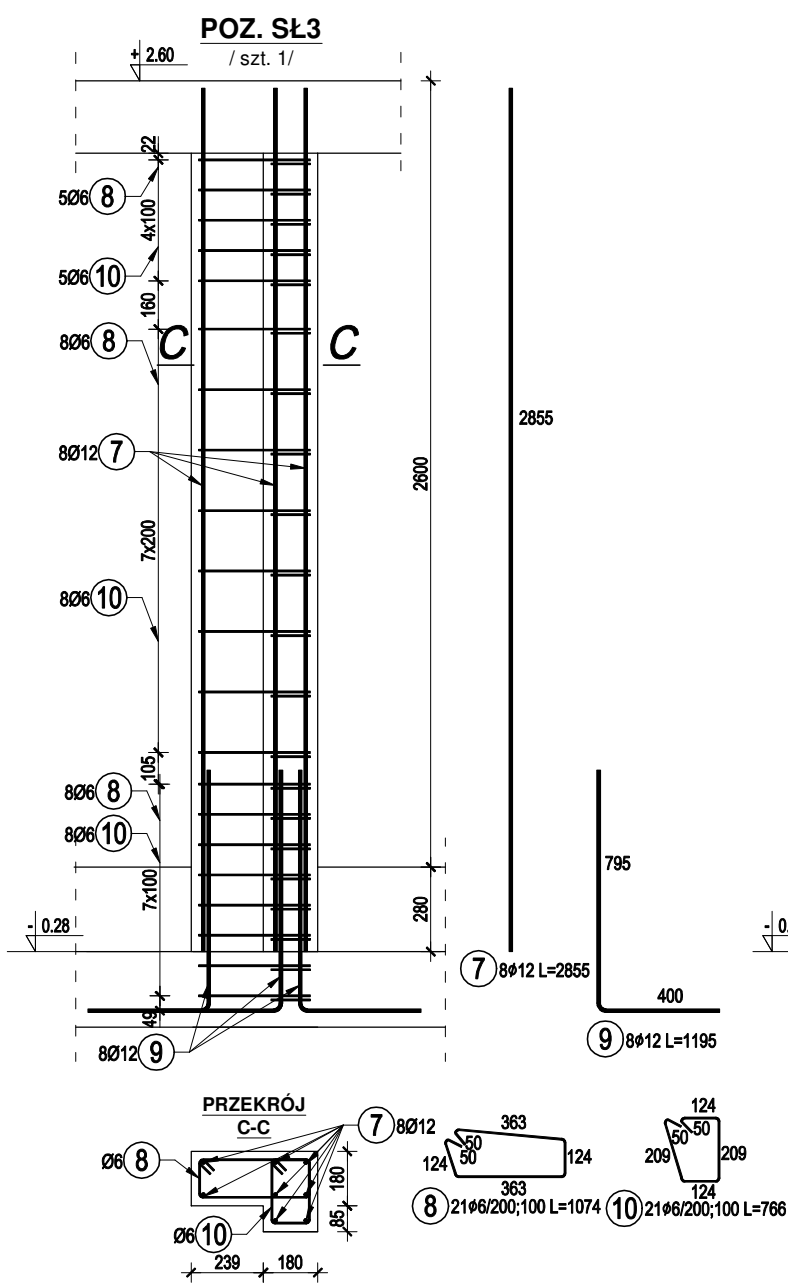
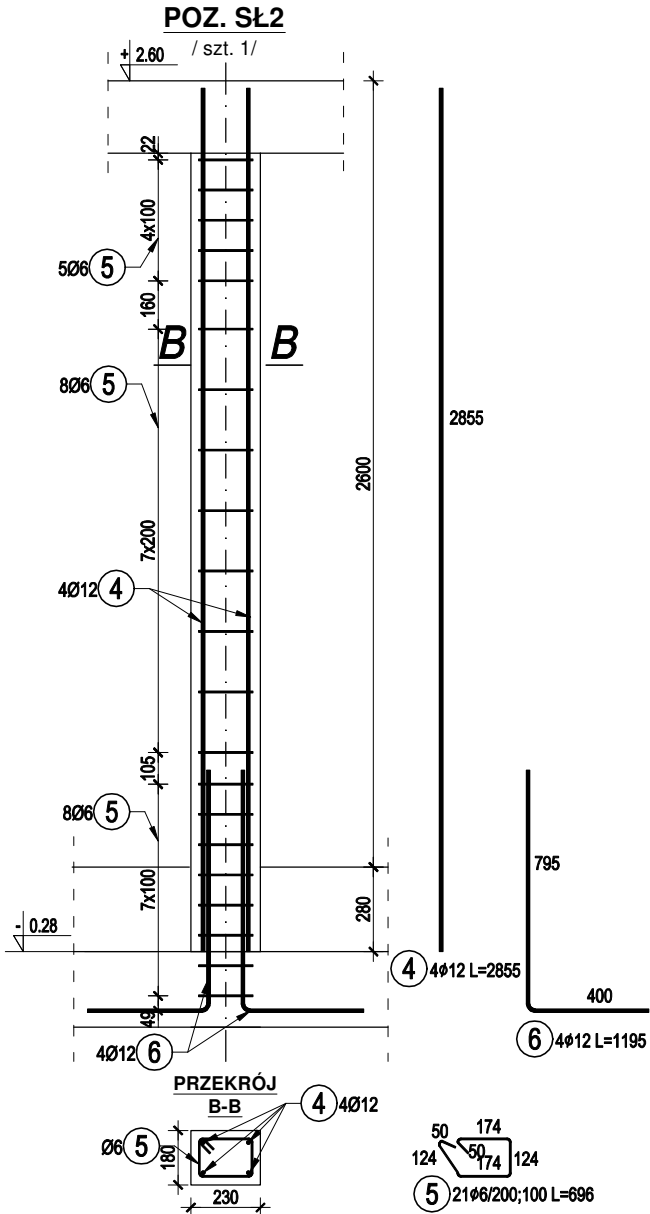
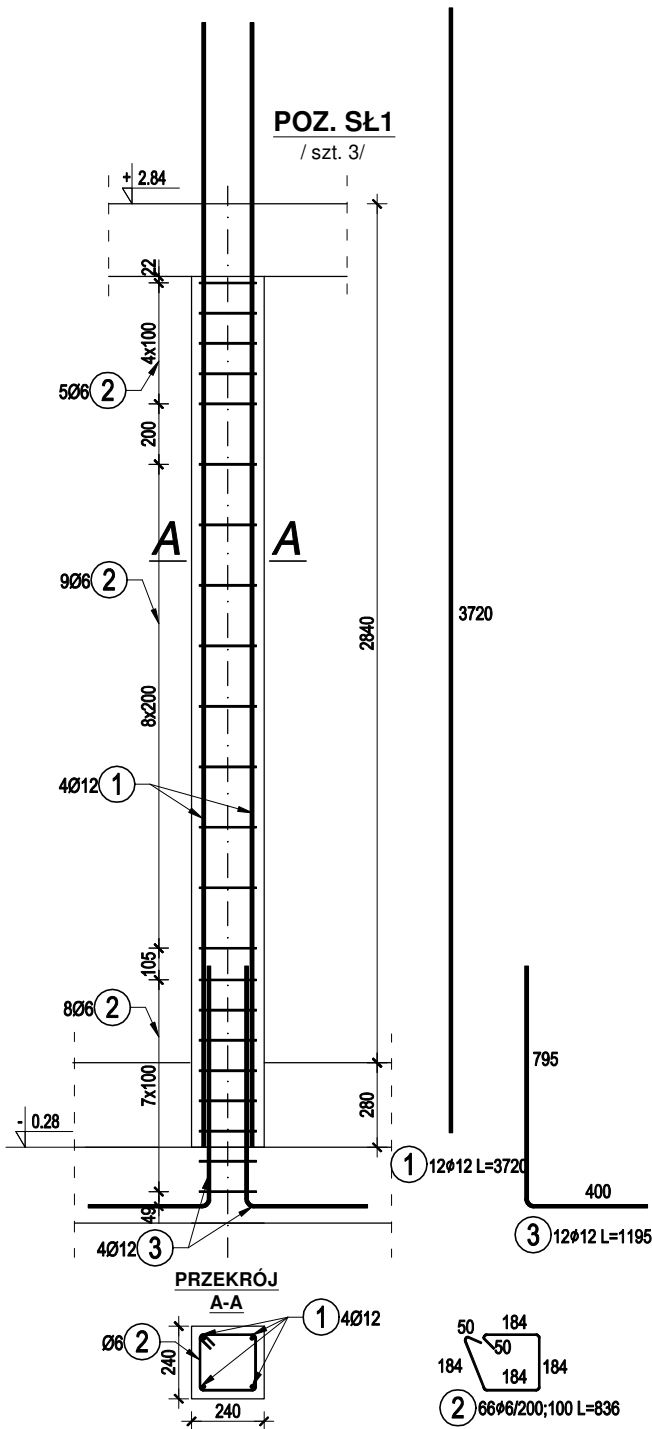
NR RYSUNKU:	K-5
-------------	-----

OPRACOWAŁ ZESPÓŁ:

KONSTRUKCJA
INŻ. WIESŁAW W. KRULAK
BŁ/139/78

ZBROJENIE RDZENI 1

SKALA 1:25



WYKAZ ZBROJENIA					
Nr. Pręta	Średnica	Liczba	Długość	Długość ogólna [m]	
				B500SP (C)	B500A
	[mm]	[szt]	[mm]	12	6
1	12	12	3720	44,64	
2	6	66	836		55,18
3	12	12	1195	14,34	
4	12	4	2855	11,42	
5	6	21	696		14,62
6	12	4	1195	4,78	
7	12	8	2855	22,84	
8	6	21	1074		22,55
9	12	8	1195	9,56	
10	6	21	766		16,09
11	12	8	2855	22,84	
12	6	21	1014		21,29
13	12	8	1195	9,56	
14	6	21	746		15,67
Długość razem			[m]	139,98	145,39
Masa jednostkowa			[kg/m]	0,888	0,222
Masa wg stali			[kg]	124,30	32,28
Masa ogólna			[kg]	156,58	

BETON: C20/25
ZBROJENIE GŁÓWNE: B500SP(C)
STRZEMIONA: B500A
OTULINA: 25 mm

UWAGI:
1. DŁUGOŚĆ PRĘTÓW PODANO W MILIMETRACH
2. DŁUGOŚĆ ZAKOTWIENIA PRĘTÓW 600mm
3. PROMIENIE GIECIA PRZYJMOWAĆ ZGODNIE Z PN-EN 1992-1-1:2008
4. PRĘTY ŁĄCZYĆ NA ZAKŁAD ZGODNIE Z PN-EN 1992-1-1:2008
5. WYKONANIE I PIELEGNIACJE ELEMENTÓW ŻELBETOWYCH PROWADZIĆ WEDŁUG WYTYCZNYCH PN-EN 13670:2011
6. RYSUNKI NALEŻY ROZPATRYWAĆ ŁĄCZNIE ZE WSZYSTKIMI PROJEKTAMI BRANŻOWYMI
7. W PRZYPADKU WYSTĄPIENIA WĄTPLIWOŚCI CO DO PRZYJĘTYCH ROZWIĄZAŃ PROJEKTOWYCH NALEŻY POINFORMOWAĆ PROJEKTANTA, ABY UNIKAĆ BŁĘDÓW. ZMIANY ZASTOSOWANYCH ROZWIĄZAŃ NALEŻY BEZWZGLĘDNIE I NA BIEŻĄCO KONSULTOWAĆ ORAZ UZGADNIAĆ Z JEDNOSTKĄ PROJEKTOWĄ I UPOWAŻNIONYMI OSOBAMI

ENERGOPROJEKTY Sp. z o.o.
ul.OPOLSKA 15, 15-549 BIAŁYSTOK,
KRS: 0000552810, NIP 9662097078
tel. 85 667 29 23, 606 205 923

OBIEKT:
PODWÓJNA KANCELARIA LEŚNICTW W RAMACH GOSPODARKI LEŚNEJ, NA DZ. NR EWID. 98/18, OBREB POBOBIE ŚREDNIE, JEDNOSTKA EWIDENCYJNA PISZ WRAZ ZE ZBIORNIKIEM SZCZELNYM O POJ. 9,9 M₃

INWESTOR:
SKARB PAŃSTWA - PAŃSTWOWE GOSPODARSTWO LEŚNE LASY PAŃSTWOWE NADLEŚNICTWO PISZ UL. GDANSKA 24 12-200 PISZ

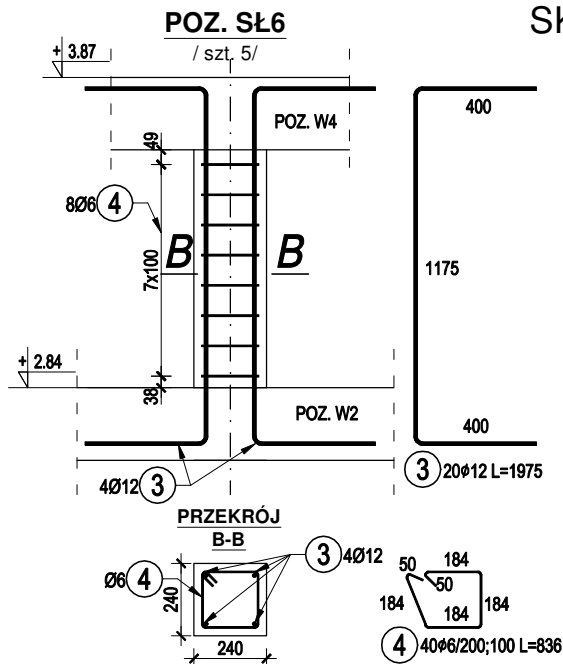
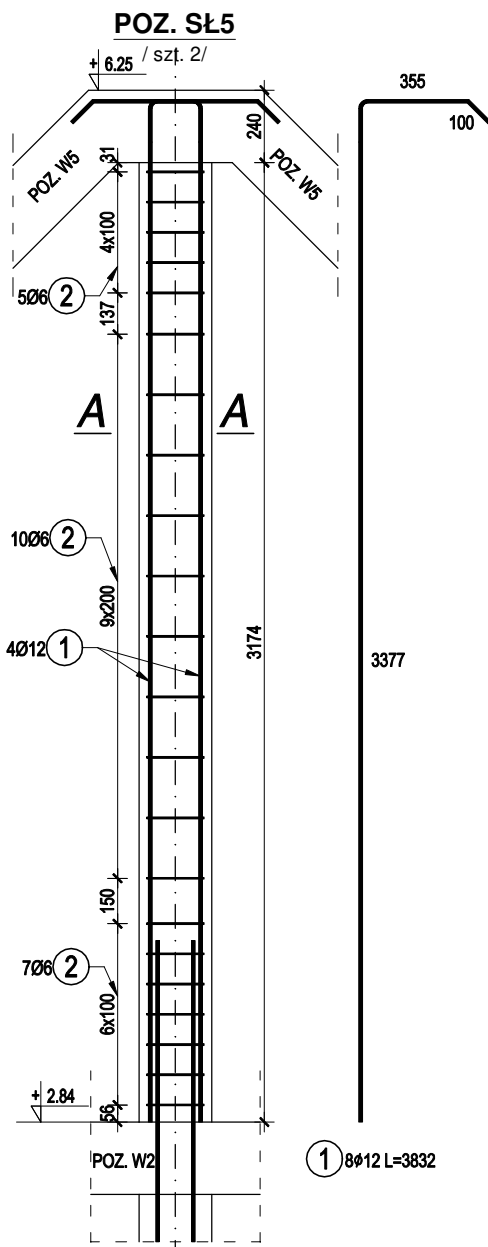
NAZWA RYSUNKU:
ZBROJENIE RDZENI 1

DATA: 22.07.2021 **SKALA:** 1:25 **NR RYSUNKU:** K-6

OPRACOWAŁ ZESPÓŁ:
KONSTRUKCJA
INŻ. WIESŁAW W. KRULAK
BŁ/139/78

ZBROJENIE RDZENI 2

SKALA 1:25



BETON: C20/25
ZBROJENIE GŁÓWNE: B500SP(C)
STRZEMIONA: B500A
OTULINA: 25 mm

UWAGI:

1. DŁUGOŚĆ PRĘTÓW PODANO W MILIMETRACH
2. DŁUGOŚĆ ZAKOTWIENIA PRĘTÓW 600mm
3. PROMIENIE GIECIA PRZYJMOWAĆ ZGODNIE Z PN-EN 1992-1-1:2008
4. PRETY ŁĄCZYĆ NA ZAKŁAD ZGODNIE Z PN-EN 1992-1-1:2008
5. WYKONANIE I PIELĘGNACJĘ ELEMENTÓW ŻELBETOWYCH PROWADZIĆ WEDŁUG WYTYCZNYCH PN-EN 13670:2011
6. RYSUNKI NALEŻY ROZPATRYWAĆ ŁĄCZNIE ZE WSZYSTKIMI PROJEKTAMI BRANŻOWYMI
7. W PRZYPADKU WYSTĄPIENIA WĄTPLIWOŚCI CO DO PRZYJĘTYCH ROZWIĄZAŃ PROJEKTOWYCH NALEŻY POINFORMOWAĆ PROJEKTANTA, ABY UNIKAĆ BŁĘDÓW. ZMIANY ZASTOSOWANYCH ROZWIĄZAŃ NALEŻY BEZWZGLĘDNIE I NA BIEŻĄCO KONSULTOWAĆ ORAZ UZGADNIAĆ Z JEDNOSTKĄ PROJEKTOWĄ I UPOWAŻNIIONYMI OSOBAMI

WYKAZ ZBROJENIA					
Nr. Pręta	Średnica	Liczba	Długość	Długość ogólna [m]	
	[mm]	[szt]	[mm]	B500SP (C)	B500A
1	12	8	3832	30,66	6
2	6	44	836		36,78
3	12	20	1975	39,50	
4	6	40	836		33,44
Długość razem			[m]	70,16	70,22
Masa jednostkowa			[kg/m]	0,888	0,222
Masa wg stali			[kg]	62,30	15,59
Masa ogólna			[kg]	77,89	

ENERGOPROJEKTY Sp. z o.o.
ul. OPOLSKA 15, 15-549 BIAŁYSTOK,
KRS: 0000552810, NIP 9662097078
tel. 85 667 29 23, 606 205 923

OBIEKT:

PODWÓJNA KANCELARIA LEŚNICTW W RAMACH GOSPODARKI
LEŚNEJ, NA DZ. NR EWID. 98/18,
OBRĘB POBOBIE ŚREDNIE, JEDNOSTKA EWIDENCYJNA PISZ
WRAZ ZE ZBIORNIKIEM SZCZELNYM O POJ. 9,9 M₃

INWESTOR:

SKARB PAŃSTWA - PAŃSTWOWE GOSPODARSTWO LEŚNE
LASY PAŃSTWOWE NADLEŚNICTWO PISZ
UL. GDAŃSKA 24
12-200 PISZ

NAZWA RYSUNKU:

ZBROJENIE RDZENI 2

DATA:

22.07.2021

SKALA:

1:25

NR RYSUNKU:

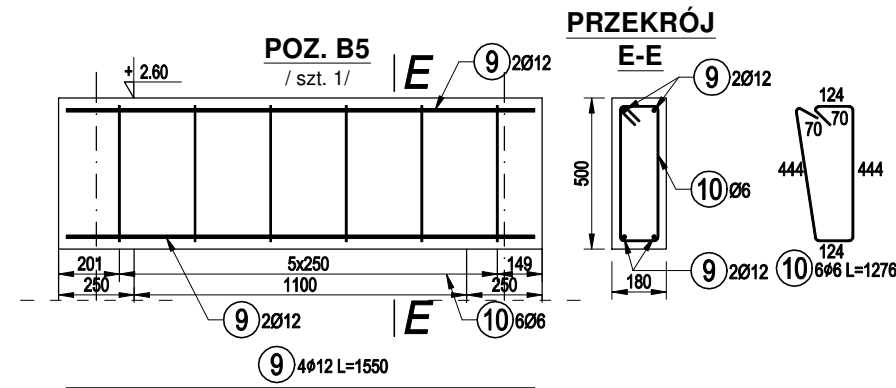
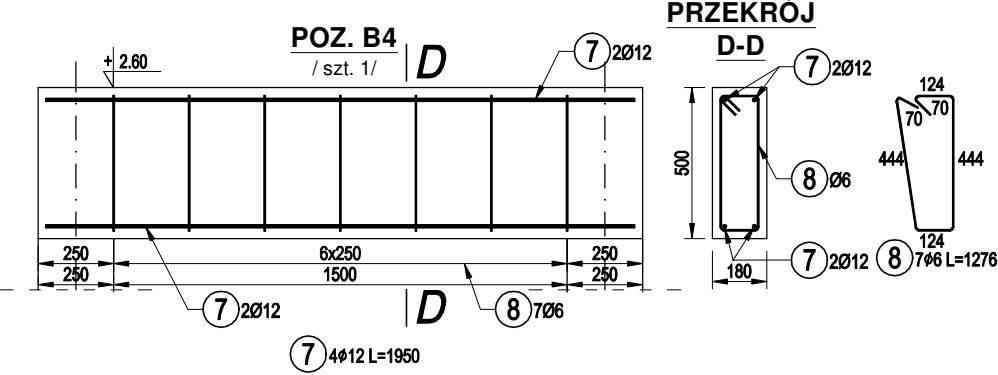
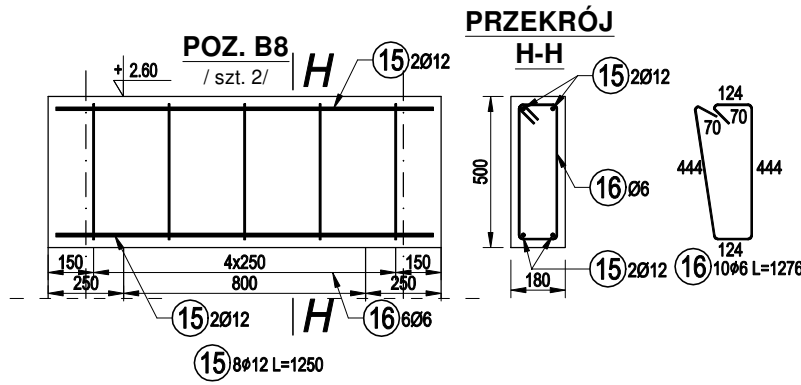
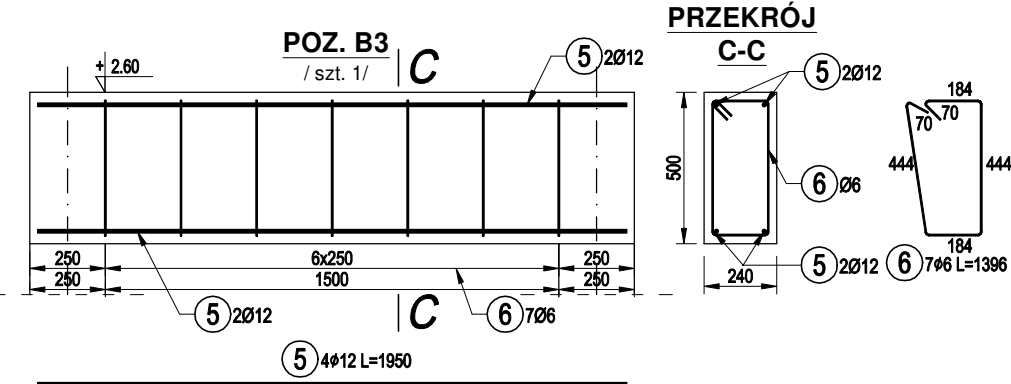
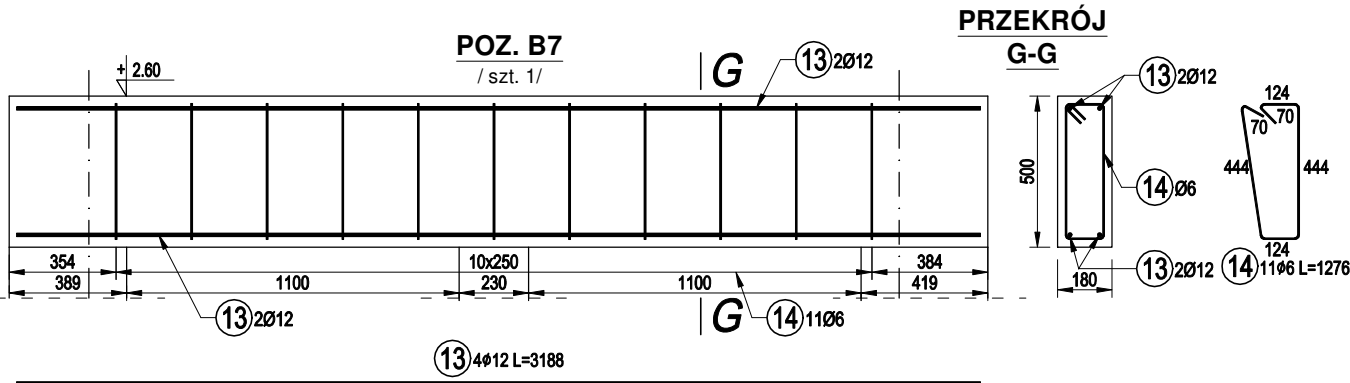
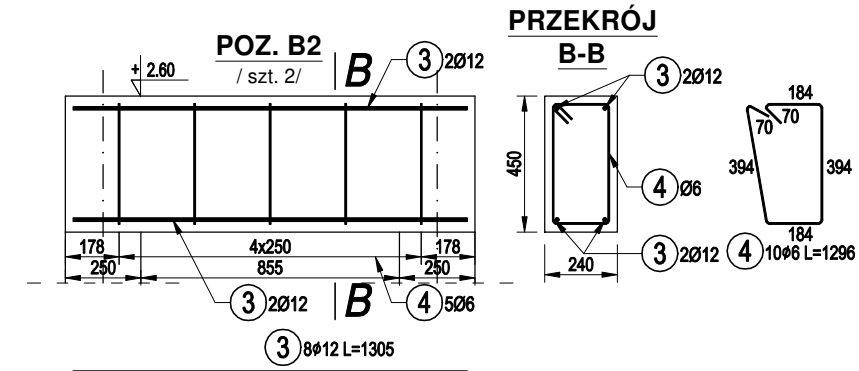
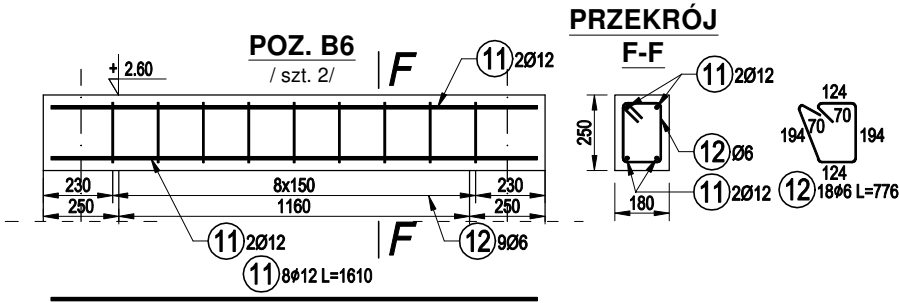
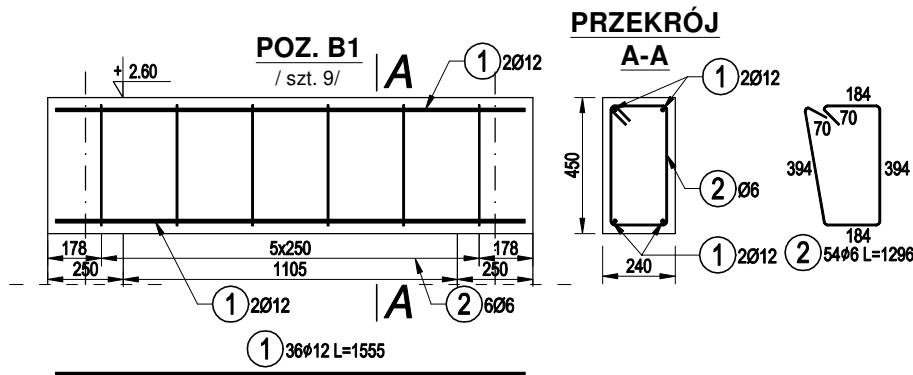
K-7

OPRACOWAŁ ZESPÓŁ:

KONSTRUKCJA

INŻ. WIESŁAW W. KRULAK
BŁ/139/78

ZBROJENIE BELEK
ŻELBETOWYCH
SKALA 1:25



WYKAZ ZBROJENIA					
Nr. Pręta	Średnica	Liczba	Długość	Długość ogólna [m]	
				B500SP (C)	B500A
	[mm]	[szt]	[mm]	12	6
1	12	36	1555	55,98	
2	6	54	1296		69,98
3	12	8	1305	10,44	
4	6	10	1296		12,96
5	12	4	1950	7,80	
6	6	7	1396		9,77
7	12	4	1950	7,80	
8	6	7	1276		8,93
9	12	4	1550	6,20	
10	6	6	1276		7,66
11	12	8	1610	12,88	
12	6	18	776		13,97
13	12	4	3188	12,75	
14	6	11	1276		14,04
15	12	8	1250	10,00	
16	6	10	1276		12,76
Długość razem			[m]	123,85	150,07
Masa jednostkowa			[kg/m]	0,888	0,222
Masa wg stali			[kg]	109,98	33,32
Masa ogólna			[kg]	143,30	

BETON:	C20/25
ZBROJENIE GŁÓWNE:	B500SP(C)
STRZEMIONA:	B500A
OTULINA:	25 mm

- UWAGI:
1. DŁUGOŚĆ PRĘTÓW PODANO W MILIMETRACH
 2. PROMIENIE GIECIA I DŁUGOŚĆ ZAKOTWIENIA PRZYJMOWAĆ ZGODNIE Z PN-EN 1992-1-1:2008
 3. PRETY ŁĄCZYĆ NA ZAKŁAD ZGODNIE Z PN-EN 1992-1-1:2008
 4. WYKONANIE I PIELEGNACJĘ ELEMENTÓW ŻELBETOWYCH PROWADZIĆ WEDŁUG WYTYCZNYCH PN-EN 13670:2011
 5. RYSUNKI NALEŻY ROZPATRYWAĆ ŁĄCZNIE ZE WSZYSTKIMI PROJEKTAMI BRANŻOWYMI
 6. W PRZYPADKU WYSTĄPIENIA WĄTPLIWOŚCI CO DO PRZYJĘTYCH ROZWIĄZAŃ PROJEKTOWYCH NALEŻY POINFORMOWAĆ PROJEKTANTA, ABY UNIKAĆ BŁĘDÓW. ZMIANY ZASTOSOWANYCH ROZWIĄZAŃ NALEŻY BEZWZGLĘDNIE I NA BIEŻĄCO KONSULTOWAĆ ORAZ UZGADNIAĆ Z JEDNOSTKĄ PROJEKTOWĄ I UPOWAŻNIONYMI OSOBAMI

ENERGOPROJEKTY Sp. z o.o.
ul.OPOLSKA 15, 15-549 BIAŁYSTOK,
KRS: 0000552810, NIP 9662097078
tel. 85 667 29 23, 606 205 923

OBIEKT:

PODWÓJNA KANCELARIA LEŚNICTW W RAMACH GOSPODARKI
LEŚNEJ, NA DZ. NR EWID. 98/18,
OBRĘB POBOBIE ŚREDNIE, JEDNOSTKA EWIDENCYJNA PISZ
WRAZ ZE ZBIORNIKIEM SZCZELNYM O POJ. 9,9 M₃

INWESTOR:

SKARB PAŃSTWA - PAŃSTWOWE GOSPODARSTWO LEŚNE
LASY PAŃSTWOWE NADLEŚNICTWO PISZ
UL. GDAŃSKA 24
12-200 PISZ

NAZWA RYSUNKU:

ZBROJENIE BELEK ŻELBETOWYCH

DATA:

22.07.2021

SKALA:

1:25

NR RYSUNKU:

K-8

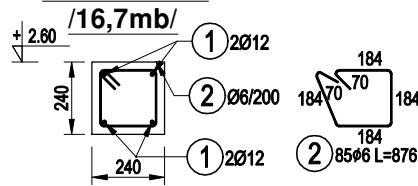
OPRACOWAŁ ZESPÓŁ:

KONSTRUKCJA
INŻ. WIESŁAW W. KRULAK
BŁ/139/78

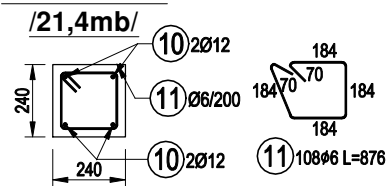
ZBROJENIE WIEŃCÓW

SKALA 1:25

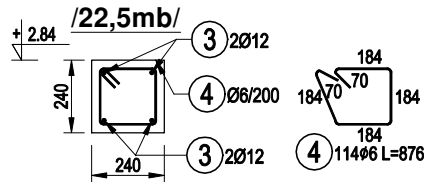
WIENIEC W1



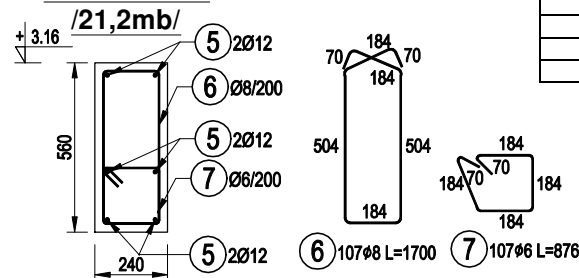
WIENIEC W5



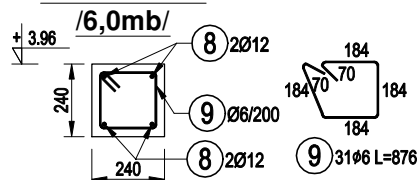
WIENIEC W2



WIENIEC W3



WIENIEC W4



WYKAZ ZBROJENIA						
Nr. Pręta	Średnica [mm]	Liczba [-]	Długość [mm]	Długość ogólna [m]		
				B500A	B500SP (C)	B500SP (C)
1	12	4	16700	6	12	8
2	6	85	876	74,46	66,80	
3	12	4	22500		90,00	
4	6	114	876	99,86		
5	12	6	21200		127,20	
6	8	107	1700			181,90
7	6	107	876	93,73		
8	12	4	6000		24,00	
9	6	31	876	27,16		
10	12	4	21400		85,60	
11	6	108	876	94,61		
Długość razem			[m]	389,82	393,60	181,90
Masa jednostkowa			[kg/m]	0,222	0,888	0,395
Masa wg stali			[kg]	86,54	349,52	71,85
Masa ogólna			[kg]	507,91		

BETON: C20/25
ZBROJENIE GŁÓWNE: B500SP(C)
STRZEMIONA: B500SP(C), B500A
OTULINA: 25 mm

UWAGI:

1. DŁUGOŚĆ PRĘTÓW PODANO W MILIMETRACH
2. PROMIENIE GIECIA I DŁUGOŚĆ ZAKOTWIENIA PRZYJMOWAĆ ZGODNIE Z PN-EN 1992-1-1:2008
3. PRĘTY ŁĄCZYĆ NA ZAKŁAD ZGODNIE Z PN-EN 1992-1-1:2008
4. WYKONANIE I PIELEGNACJĘ ELEMENTÓW ŻELBETOWYCH PROWADZIĆ WEDŁUG WYTYCZNYCH PN-EN 13670:2011
5. RYSUNKI NALEŻY ROZPATRYWAĆ ŁĄCZNIE ZE WSZYSTKIMI PROJEKTAMI BRANŻOWYMI
6. W PRZYPADKU WYSTĄPIENIA WĄTPLIWOŚCI CO DO PRZYJĘTYCH ROZWIĄZAŃ PROJEKTOWYCH NALEŻY POINFORMOWAĆ PROJEKTANTA, ABY UNIKNĄĆ BŁĘDÓW. ZMIANY ZASTOSOWANYCH ROZWIĄZAŃ NALEŻY BEZWZGLĘDNIE I NA BIEŻĄCO KONSULTOWAĆ ORAZ UZGADNIAĆ Z JEDNOSTKĄ PROJEKTOWĄ I UPOWAŻNIIONYMI OSOBAMI

ENERGOPROJEKTY Sp. z o.o.
ul.OPOLSKA 15, 15-549 BIAŁYSTOK,
KRS: 0000552810, NIP 9662097078
tel. 85 667 29 23, 606 205 923

OBIEKT:

PODWOJNA KANCELARIA LEŚNICTW W RAMACH GOSPODARKI
LEŚNEJ, NA DZ. NR EWID. 98/18,
OBRĘB POBOBIE ŚREDNIE, JEDNOSTKA EWIDENCYJNA PISZ
WRAZ ZE ZBIORNIKIEM SZCZELNYM O POJ. 9,9 M₃

INWESTOR:

SKARB PAŃSTWA - PAŃSTWOWE GOSPODARSTWO LEŚNE
LASY PAŃSTWOWE NADLEŚNICTWO PISZ
UL. GDAŃSKA 24
12-200 PISZ

NAZWA RYSUNKU:

ZBROJENIE WIEŃCÓW

DATA:

22.07.2021

SKALA:

1:25

NR RYSUNKU:

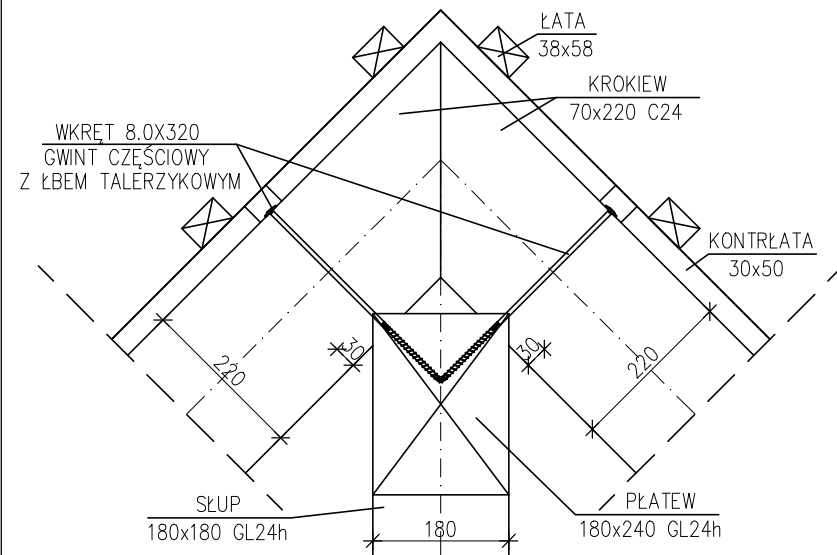
K-9

OPRACOWAŁ ZESPÓŁ:

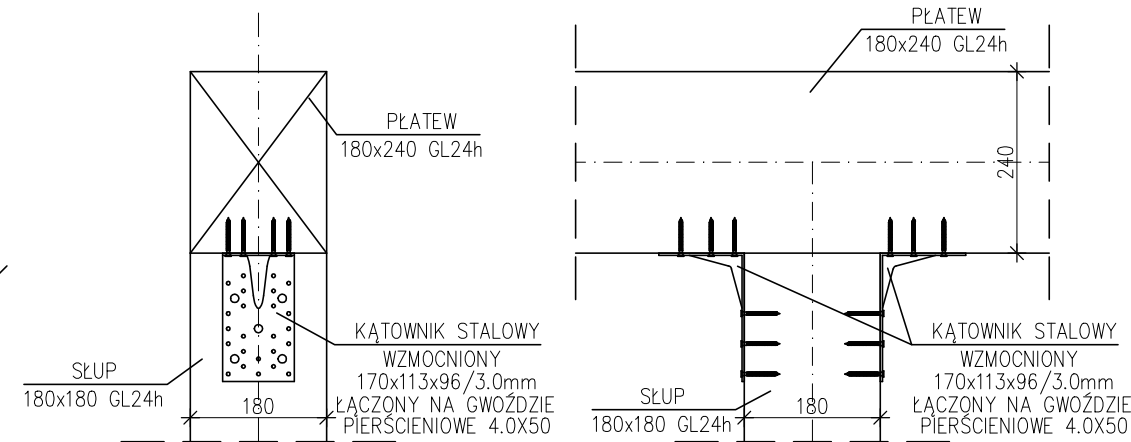
KONSTRUKCJA

INŻ. WIESŁAW W. KRULAK
BŁ/139/78

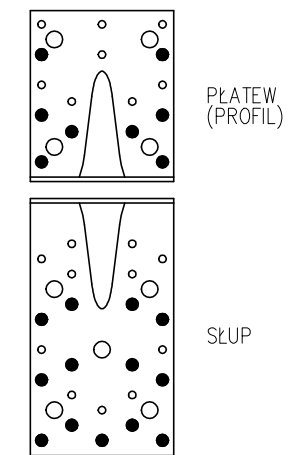
POŁĄCZENIE KROKIEW-PŁATEW
SKALA 1:10



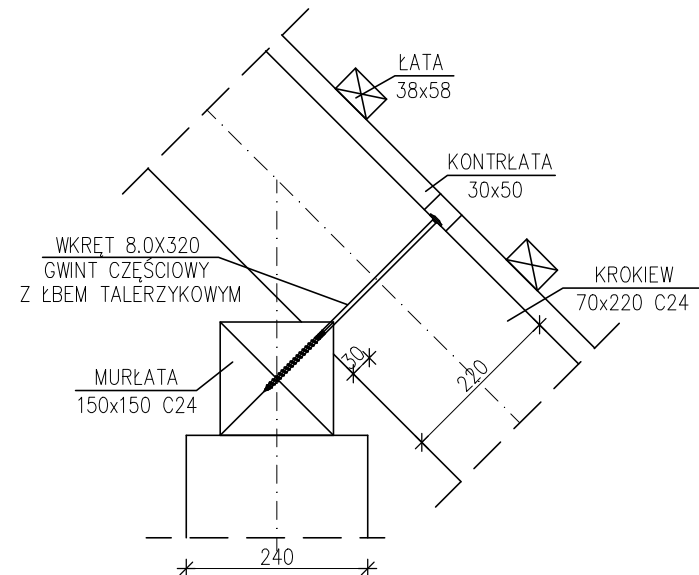
POŁĄCZENIE PŁATEW-SŁUP
SKALA 1:10



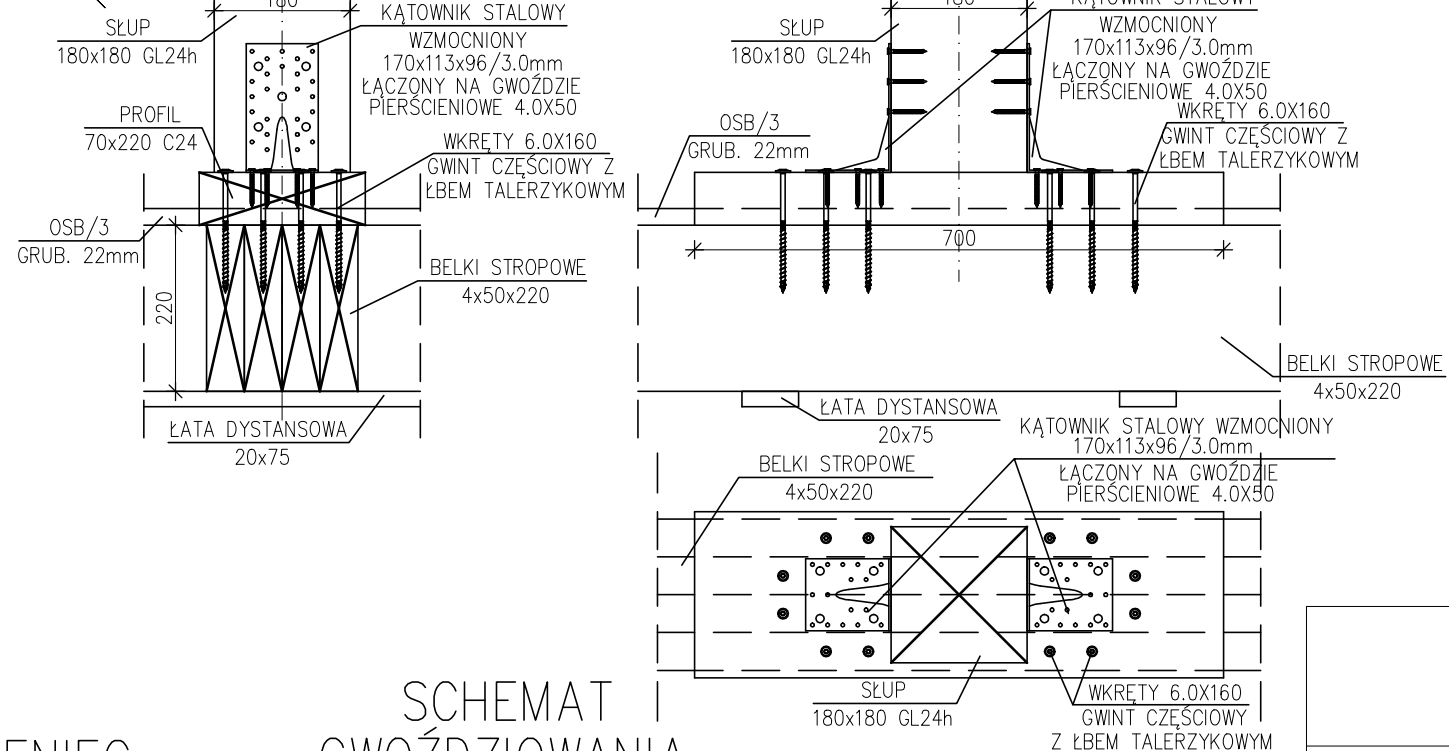
SCHEMAT
GWOŹDZIOWANIA
SKALA 1:5



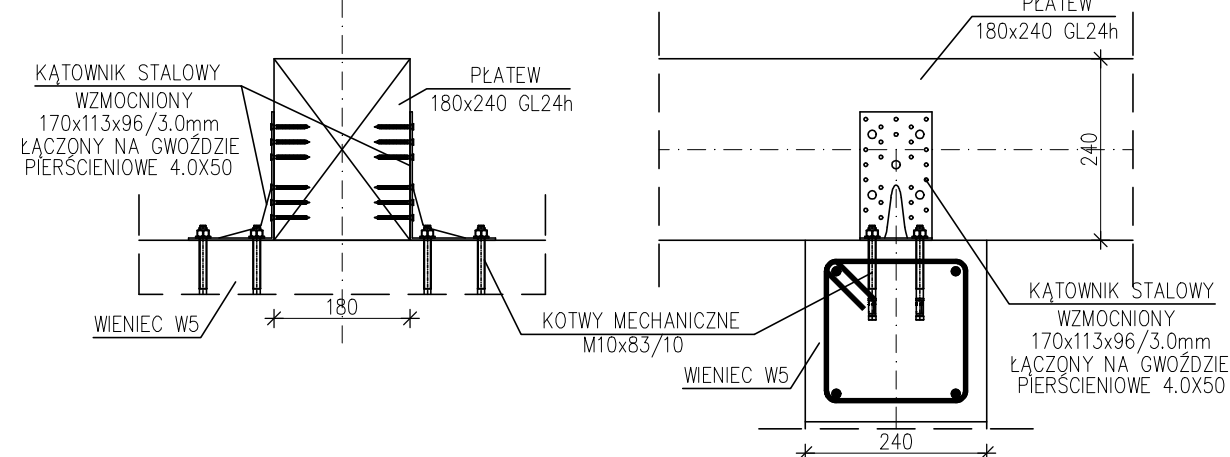
POŁĄCZENIE KROKIEW-MURŁATA
SKALA 1:10



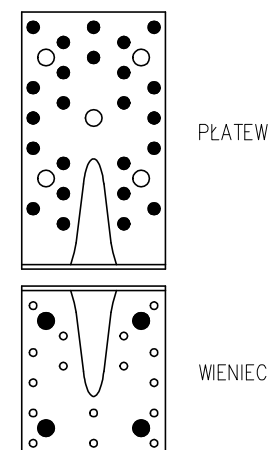
POŁĄCZENIE SŁUP-STROP
SKALA 1:10



POŁĄCZENIE PŁATEW-WIENIEC
SKALA 1:10



SCHEMAT
GWOŹDZIOWANIA
SKALA 1:5



POŁĄCZENIA 1
SKALA 1:10/5

ENERGOPROJEKTY Sp. z o.o.
ul.OPOLSKA 15, 15-549 BIAŁYSTOK,
KRS: 0000552810, NIP 9662097078
tel. 85 667 29 23, 606 205 923

OBIEKT:

PODWÓJNA KANCELARIA LEŚNICTW W RAMACH GOSPODARKI
LEŚNEJ, NA DZ. NR EWID. 98/18,
OBREB POBOBIE ŚREDNIE, JEDNOSTKA EWIDENCYJNA PISZ
WRAZ ZE ZBIORNIKIEM SZCZELNYM O POJ. 9,9 M₃

INWESTOR:

SKARB PAŃSTWA - PAŃSTWOWE GOSPODARSTWO LEŚNE
LASY PAŃSTWOWE NADLEŚNICTWO PISZ
UL. GDAŃSKA 24
12-200 PISZ

NAZWA RYSUNKU:

POŁĄCZENIA 1

DATA:

22.07.2021

SKALA:

1:10/5

NR RYSUNKU:

K-10

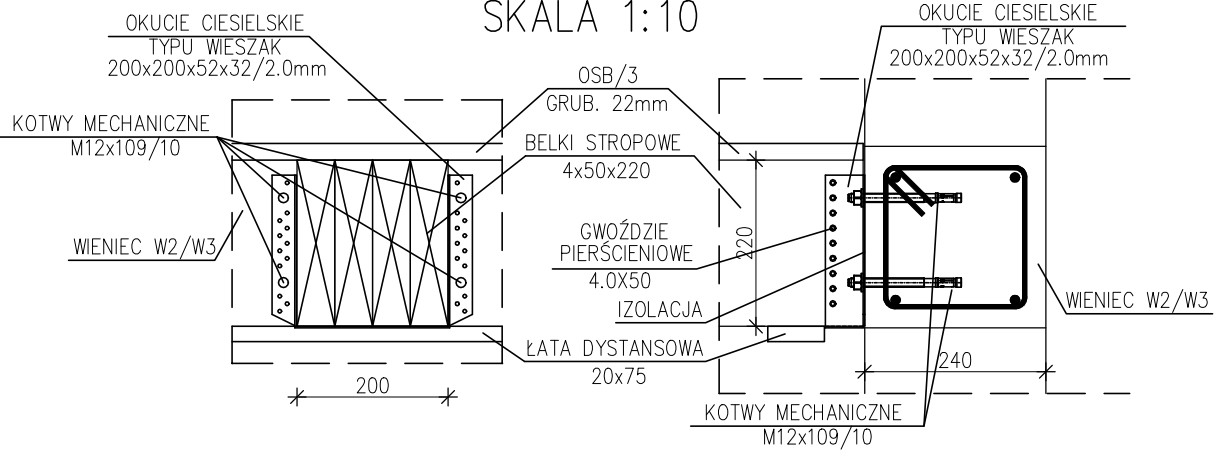
OPRACOWAŁ ZESPÓŁ:

KONSTRUKCJA
INŻ. WIESŁAW W. KRULAK
BŁ/139/78

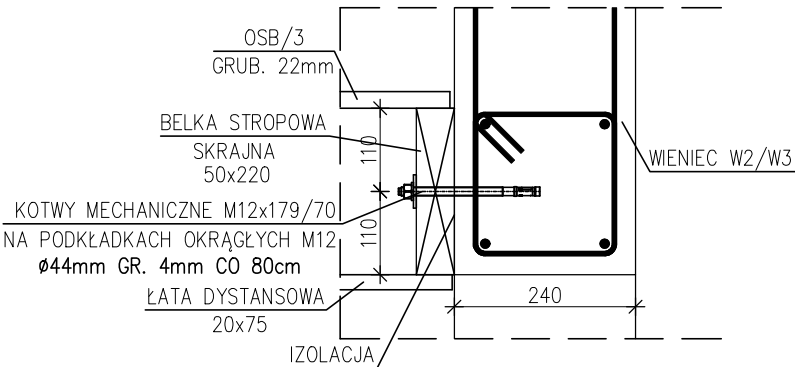
POŁĄCZENIA 2

SKALA 1:10/5

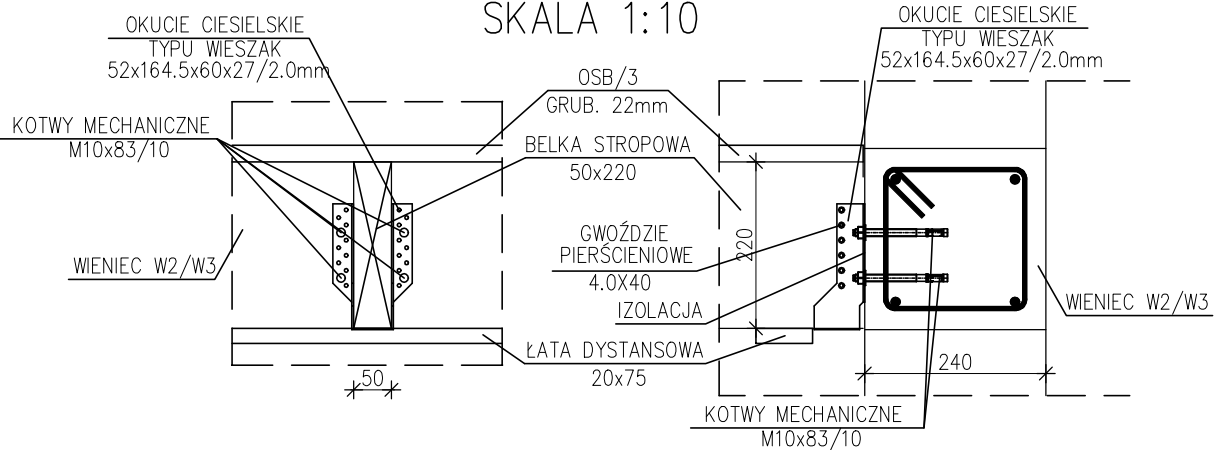
OKUCIE CIESIELSKIE TYPU WIESZAK 1
SKALA 1:10



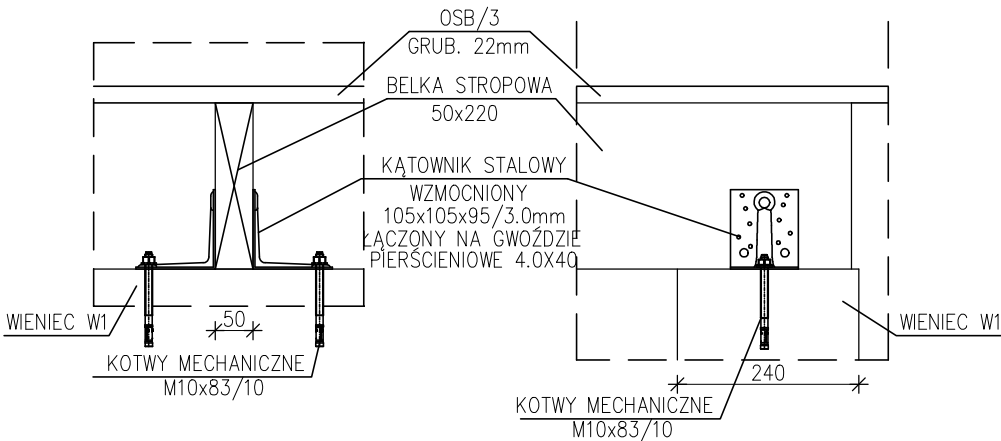
POŁĄCZENIE BEŁEK SKRAJNYCH
Z WIENCEM
SKALA 1:10



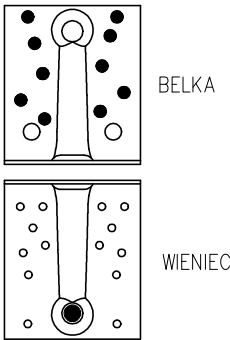
OKUCIE CIESIELSKIE TYPU WIESZAK 2
SKALA 1:10



POŁĄCZENIE BELKA STROPOWA–WIENIEC
SKALA 1:10



SCHEMAT
GWOŹDZIOWANIA
SKALA 1:5



ENERGOPROJEKTY Sp. z o.o.
ul.OPOLSKA 15, 15-549 BIAŁYSTOK,
KRS: 0000552810, NIP 9662097078
tel. 85 667 29 23, 606 205 923

OBIEKT:
PODWÓJNA KANCELARIA LEŚNICTW W RAMACH GOSPODARKI
LEŚNEJ, NA DZ. NR EWID. 98/18,
OBRĘB POBOBIE ŚREDNIE, JEDNOSTKA EWIDENCYJNA PISZ
WRAZ ZE ZBIORNIKIEM SZCZELNYM O POJ. 9,9 M₃

INWESTOR:
SKARB PAŃSTWA - PAŃSTWOWE GOSPODARSTWO LEŚNE
LASY PAŃSTWOWE NADLEŚNICTWO PISZ
UL. GDAŃSKA 24
12-200 PISZ

NAZWA RYSUNKU:
POŁĄCZENIA 2

DATA: 22.07.2021 **SKALA:** 1:10/5 **NR RYSUNKU:** K-11

OPRACOWAŁ ZESPÓŁ:

KONSTRUKCJA
INŻ. WIESŁAW W. KRULAK
BŁ/139/78