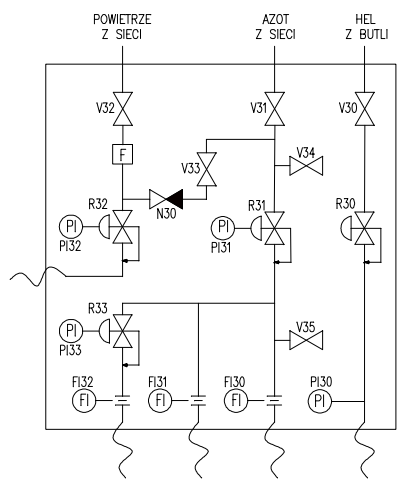
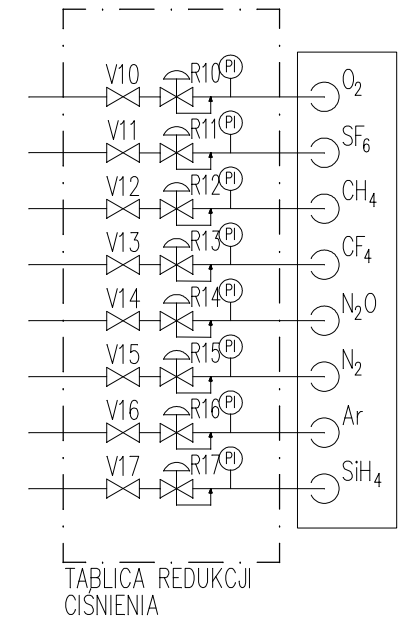


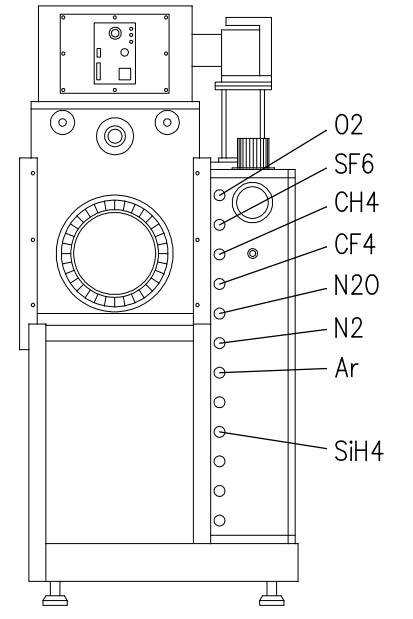
Tablica redukcji ciśnienia gazów sieciowych i helu – schemat



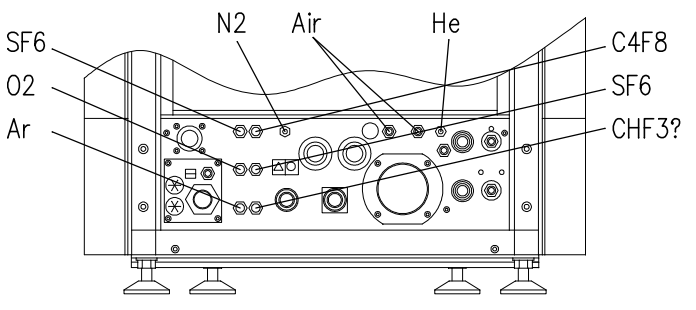
Układ redukcji ciśnienia dla reaktora SENTECH – schemat



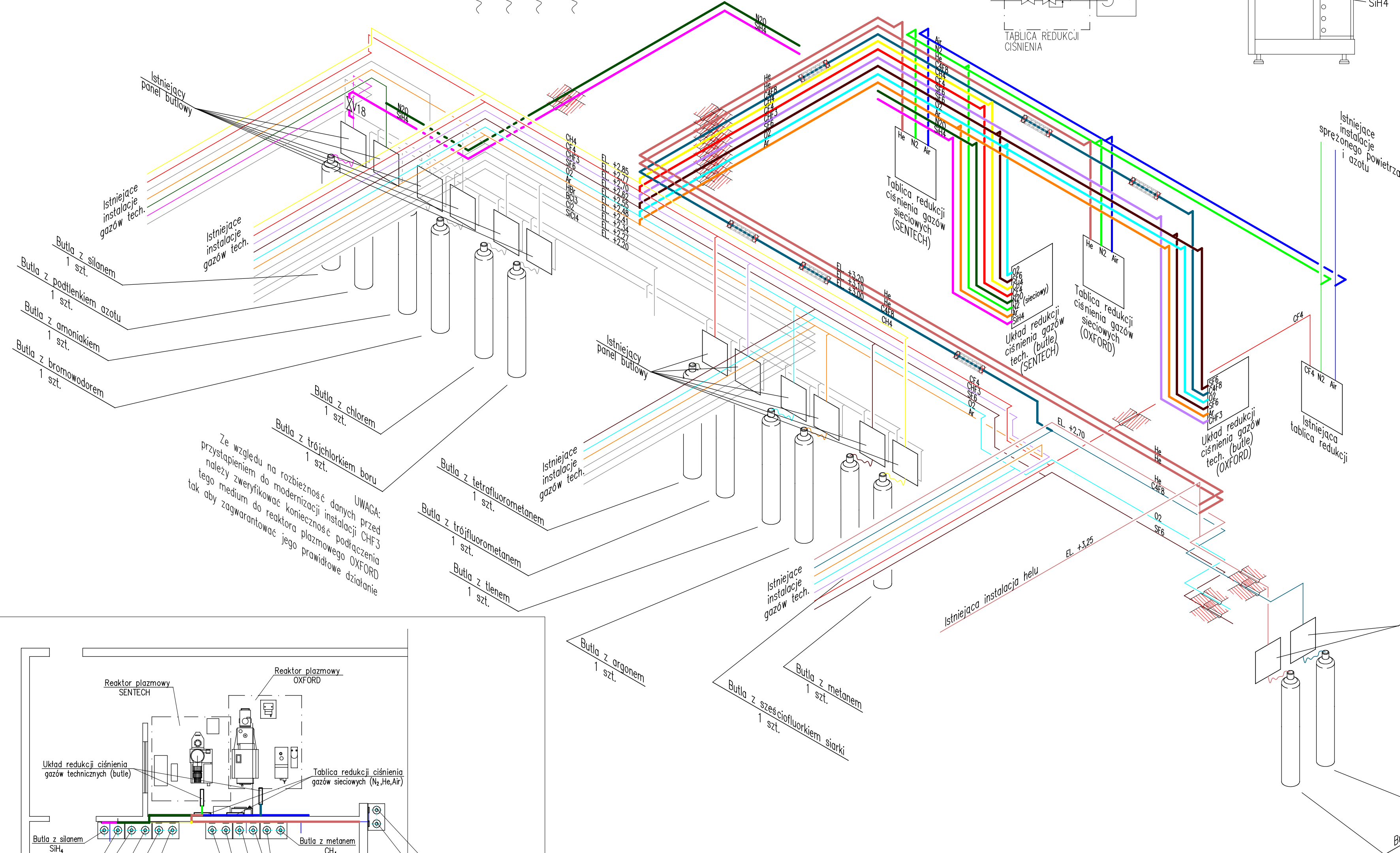
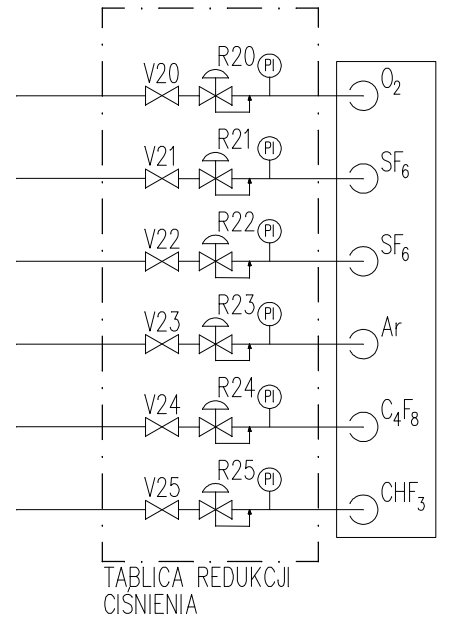
Reaktor plazmowy SENTECH punkty podłączenia gazów tech.



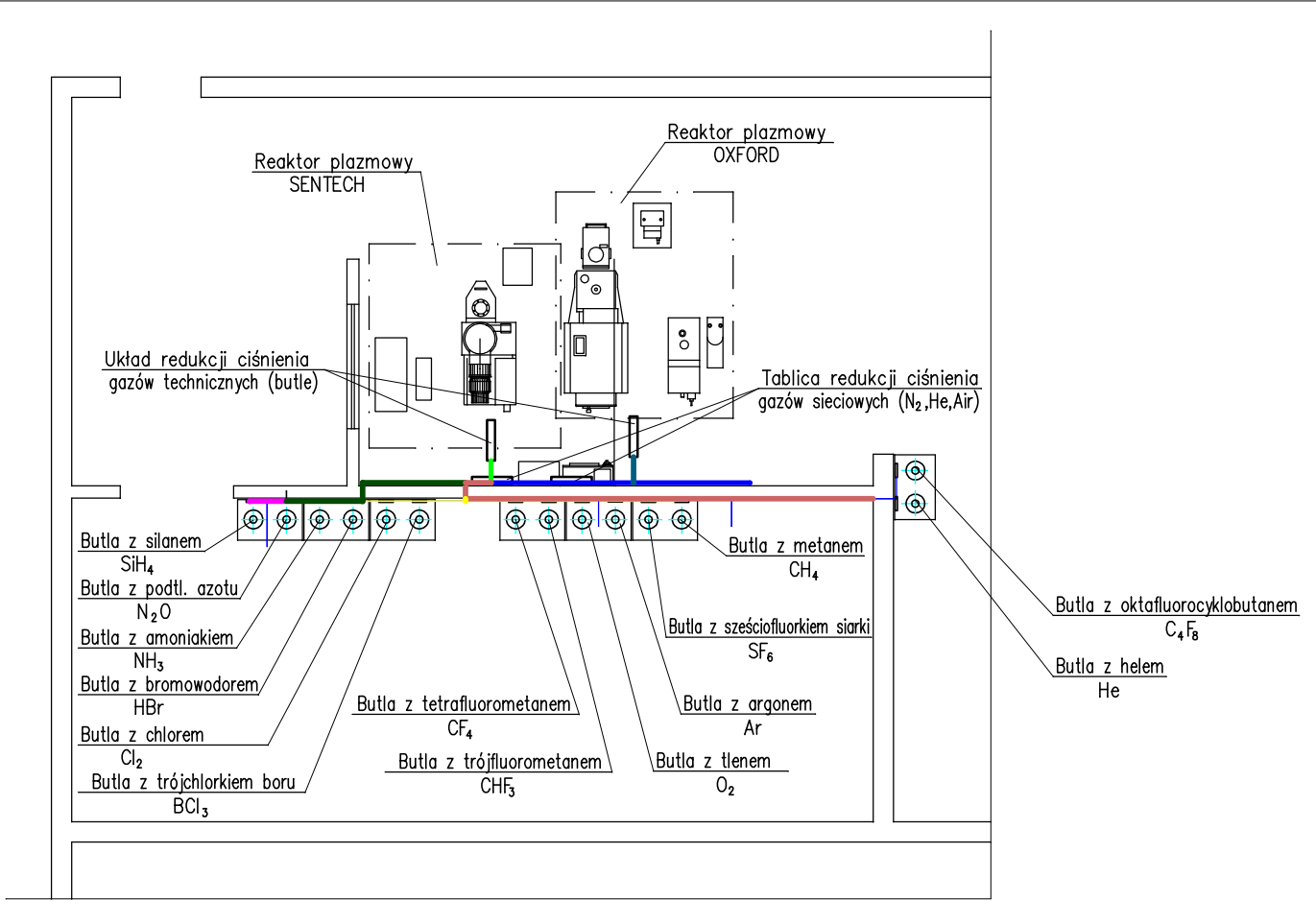
Reaktor plazmowy OXFORD punkty podłączenia gazów tech.




Układ redukcji ciśnienia dla reaktora OXFORD – schemat



UWAGA:
Ze względu na rozbieżność danych przed przystąpieniem do modernizacji instalacji przed należy zweryfikować konieczność podłączenia tego medium do reaktora plazmowego OXFORD tak aby zagwarantować jego prawidłowe działanie



- UWAGI:
- Trasy rurociągów pokazano w sposób przybliżony. Dokładną trasę rurociągów ustalić podczas montażu.
 - Szczegóły mocowania rurociągów ustalić podczas montażu.
 - Przejścia rurociągów przez ściany wykonać jako szczelne.
 - Rurociąg C4F8 wykonać jako ogrzewany taśmą grzewczą i izolowany pianką poliuretanową.

Inwestor : Sieć Badawcza Łukasiewicz – IMiF Zakład Technologii Mikrosystemów 05-500 PIAŚCZNO; ul. Okulickiego 5E							
OBIEKT : INSTALACJA GAZÓW TECHNICZNYCH 05-500 PIAŚCZNO; ul. Okulickiego 5E							
Imię i nazwisko		Specjalność / nr uprawnień budowlanych		Data		Podpis	
Projektował		mgr inż. A. Surowiec		10.2020			
Opracował							
Sprawdził		mgr inż. J. Miedziński					
		1449/74/K1					
Przerysowywanie, uzupełnianie, zastosowanie w innych opracowaniach wymaga zgody ANITEX GAZY TECHNICZNE wyrażonej pisemnie.							
				Nr rysunku:		Format:	Rev:
				37.20-20.15		A2	-
Tytuł rysunku : SCHEMAT MONTAŻOWY RUROCIĄGÓW							
Nr umowy:				Stadium: projekt wykonawczy		Skala:	
-				-		-	