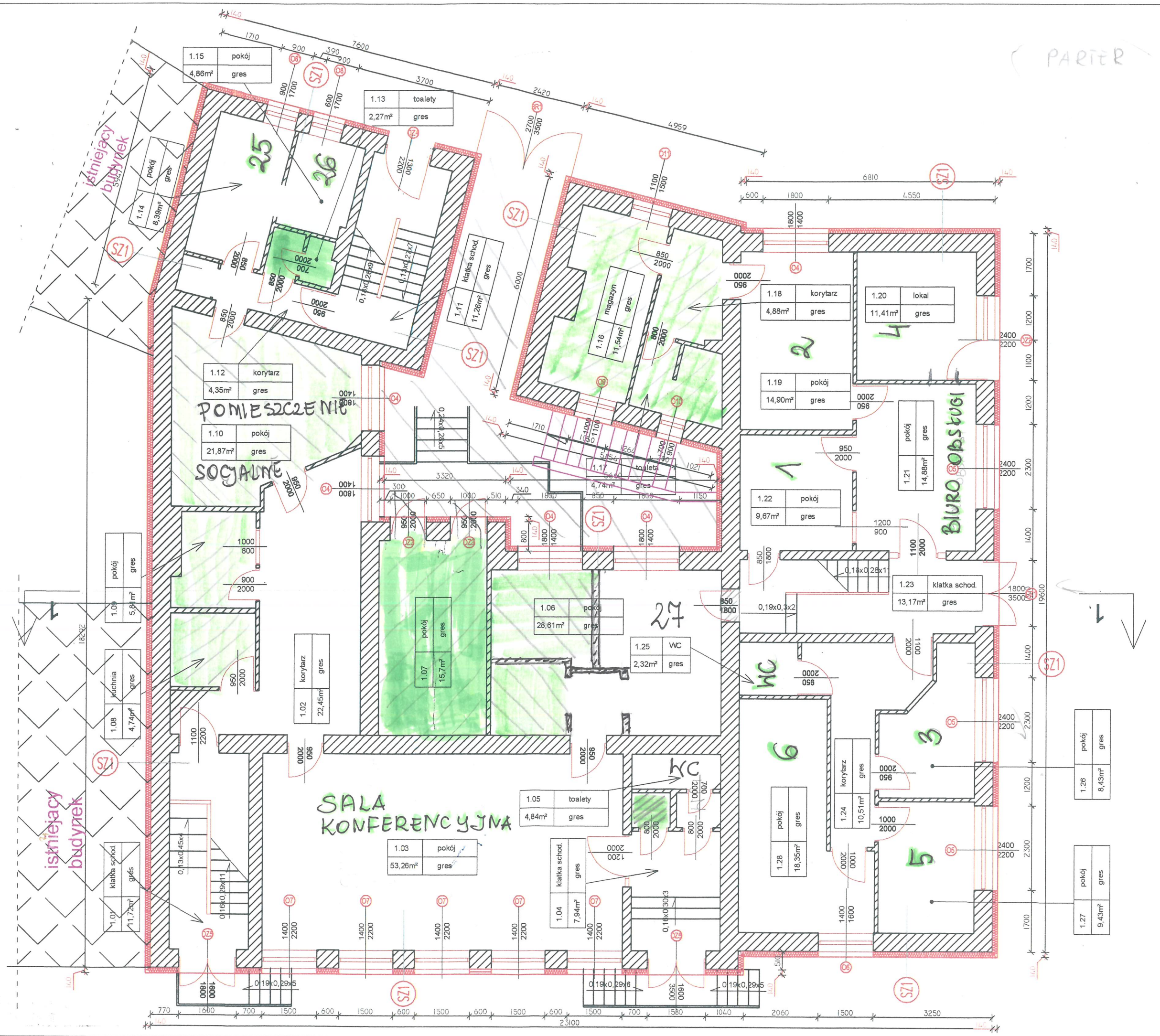


PARTER





Urząd Miasta i Gminy w Nowej Słupi

PARTER

Na parterze znajduje się 1 łazienka dostępna dla interesantów przystosowana do niepełnosprawnych.

Zielonym kolorem wykreślone są pomieszczenia nie dostępne dla petentów m.in. pomieszczenia socjalne i magazyny.

Pomieszczenia ogólnodostępne sala konferencyjna oraz Biuro Obsługi Petenta.

Pokój Nr 1 – Referat Finansowy *Czynsze*

Pokój Nr 2 – Starostwo Powiatowe w Kielcach *Wydział Komunikacji*

Pokój Nr 3 – Referat Organizacyjny i Spraw Społecznych *Profilaktyka, działalność gospodarcza*

Pokój Nr 4 – Powszechny obowiązek obrony, p.poż, pełnomocnik ds. informacji niejawnych

Pokój Nr 5 – Urząd Stanu Cywilnego

Pokój Nr 6 – Referat Organizacyjny i Spraw Społecznych *Ewidencja ludności, dowody osobiste*

Pokój Nr 25 - Referat Gospodarczo-Inwestycyjny *Rolnictwo*

Pokój Nr 26 - Referat Gospodarczo-Inwestycyjny *Archiwum, utrzymanie porządku*

Pokój Nr 27 – Przewodniczący Rady Miejskiej, Obsługa Prawna