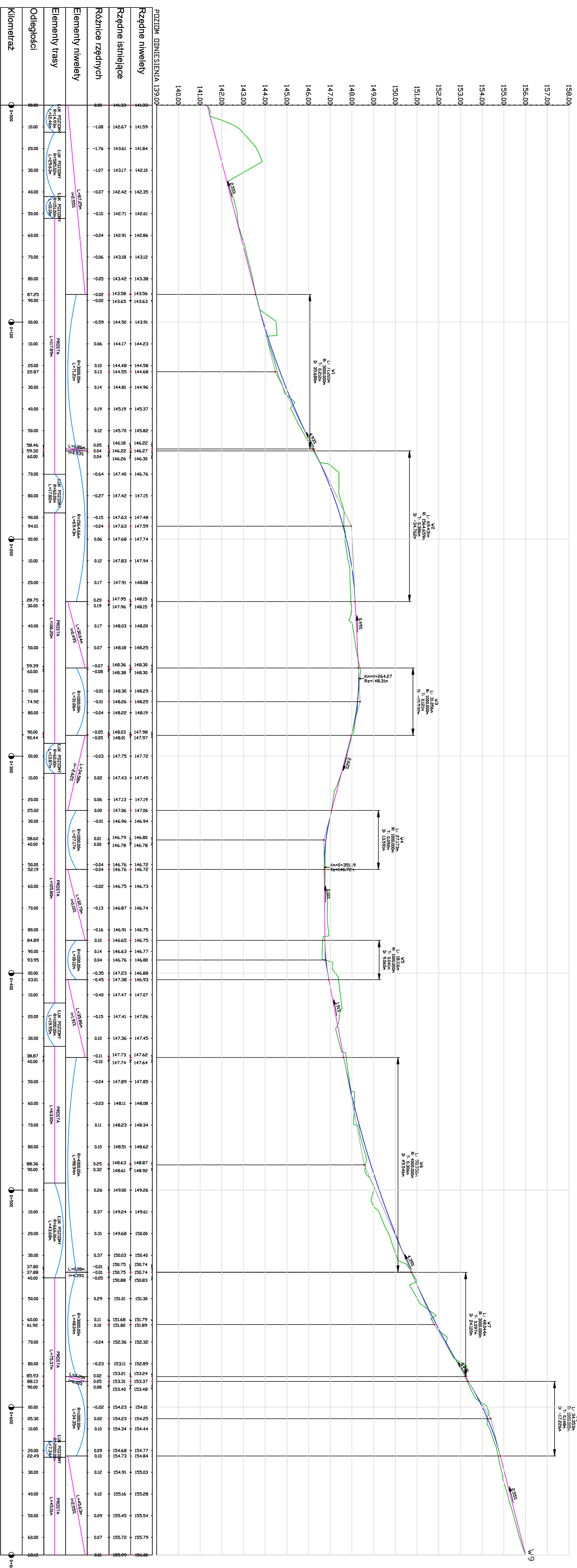


Wykres profilu – Linia trasowania 1  
drogi gminne publicznej nr 194016N w lok. 0+000 – 0+668



NADWAZOWNIA	"Przebudowa drogi gminnej publicznej nr 194016N oraz drog wewnętrznych wjazdowych w miejscowości Jedwabno" (dz. nr 72/3, 72/8, 72/31, 72/36, 7/8, 80, 96/4, 10/8)		
NAZWA WYKRESU	Profil podłużny		
INWESTOR	Gmina Jedwabno ul. Warmińska 2, 12-122 Jedwabno		
OPRACOWAL	Daniel Zaborowski		
PROJEKTANT (biuro inżynierskie)	Łukasz Chulec		
SPRAWOZDAJĄCY (biuro inżynierskie)	Marek Kowalski		
nr. uprawnień WAM/0055/P/POD/12	nr. uprawnień WAM/0055/P/POD/12		
BRANŻA	SKALA	DATA	Rys nr
DRÓGOWA	1:100-1000	marzec 2022 r.	1