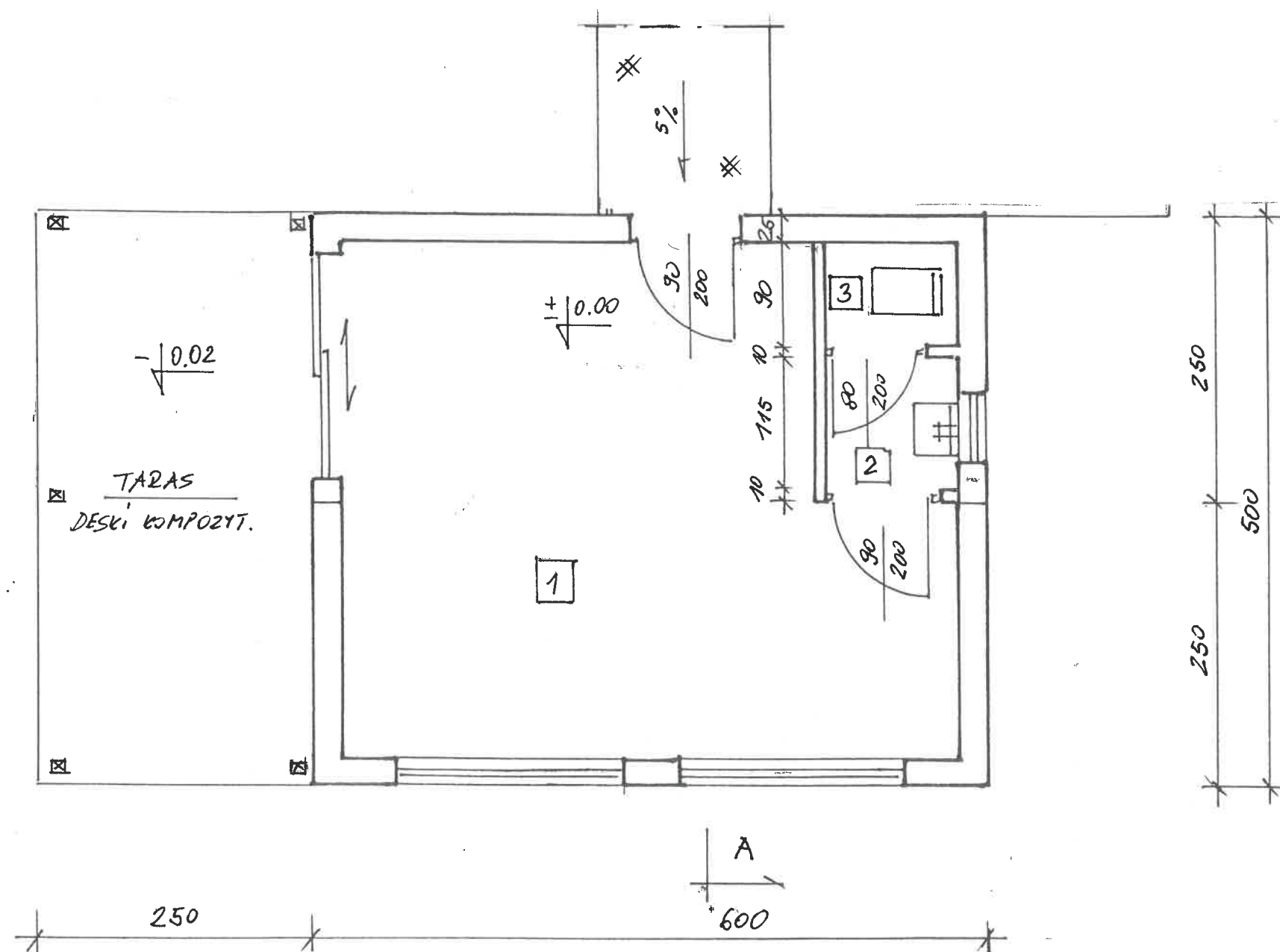


Wykaz pomieszczeń :

1	Sala wielofunkcyjna	wykładzina PCV	21,50 m <sup>2</sup>
2	Szatnia personelu	wykładzina PCV	1,38 m <sup>2</sup>
3	WC personelu	wykładzina PCV	1,08 m <sup>2</sup>

Razem powierzchnia użytkowa : 23,96 m<sup>2</sup>



mgr inż. Bogdan Gregor  
projektant w specjalności  
konstrukcyjno-budowlanej  
upr.bud. nr WSP/PN 38/89/ZG

Zakład Usług Budowlanych Bogdan Gregor 66-627 Dychów nr 11a			
Lokalizacja	Krosno Odrzańskie , działka nr 1075/3		
Obiekt	Krośnieńska Winoteka – program funkcjonalno-użytkowy		
Nazwa rysunku	Rzut parteru		
Projektant	mgr inż. Bogdan Gregor		
Data	05.2023	Skala	1:50
Nr rys.	2		