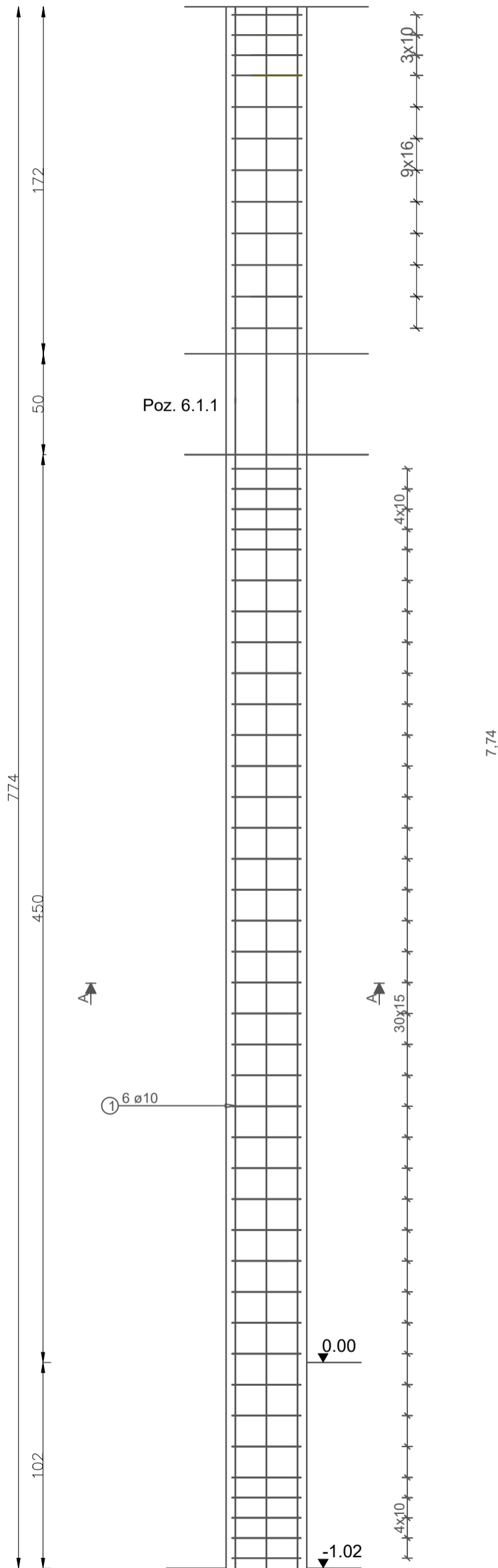
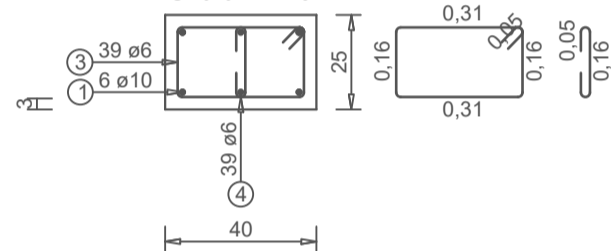


Widok
Skala 1 : 25



| ZESTAWIENIE ZBROJENIA | | | | | | | |
|-----------------------|-------|-------|----|-------------|------------|-----------------------|----------------------|
| Nr | Ilość | Stal | Ø | Długość (m) | Ciężar (t) | Długość całkowita (m) | Ciężar całkowity (t) |
| 1 | 6 | B500A | 12 | 7.74 | 0.03 | 46,44 | 0.03 |
| 3 | 51 | B500A | 6 | 1.15 | 0.01 | 58,65 | 0.01 |
| 4 | 51 | B500A | 6 | 0.34 | 0.00 | 17,34 | 0.00 |
| Długość całkowita | | | | | | 122,43 m | |
| Ciężar całkowity | | | | | | 0.04 t | |

Przekrój A-A Pręty główne
Skala 1 : 20



Beton: C20/25 (0,72m³)

- Zgodnie z PN-EN 338:2019
- Klasa ekspozycji: XC1
- Klasa konsystencji: S3
- Klasa zawartości chlorków: Cl 0,20
- Max. nominalny górny wymiar kruszywa: D_{max}=16mm

Stal: B500SP (wg wykazu)

- Zgodnie z PN-EN ISO 3766:2006
- Nominalna grubość otuliny: c_{nom} = 30mm
- Promień gięcia prętów: 4Ø dla ≤16mm
7Ø dla > 16mm
- Minimalna długość zakładu prętów: Ø50
- Podkładki dystansowe zbrojenia co 50cm (4szt./m²)

UWAGI:

1. Zestawienia stali i betonu wykonano dla 1 szt.
2. Wszystkie wymiary podano w centymetrach.
3. Wszystkie rzędne podano w metrach.
4. Rysunek należy rozpatrywać łącznie z opisem technicznym konstrukcji oraz projektem architektury.
5. Wszelkie rozbieżności należy wyjaśnić z projektantami obiektu.
6. Przed odbiorem deskowania należy sprawdzić zgodność rozmieszczenia otworów z projektami branżowymi.
7. Rysunek należy rozpatrywać łącznie z rysunkami elementów dochodzących.
8. W przypadku nie opisanych indywidualnie stosować zasady zgodnie z PN-EN-1992-1-1.



HYDROPROJEKT WŁOCŁAWEK SP. Z O. O.
87-800 Włocławek, ul. Szpitalna 9/1
tel.: +48 502 033 292, +48 509 708 577
mail: biuro@hydrowloc.pl
www.hydrowloc.pl

Nazwa zamierzenia inwestycyjnego:

Budowa Centrum Integracji Społecznej wraz z niezbędną infrastrukturą techniczną przewidzianego do realizacji na działkach o nr ewidencyjnym 61/10, 61/6, 62/3, 61/8, 63 położonych w miejscowości Kruszyn (obwód ewidencyjny 0012 Kruszyn) - gmina Włocławek

Adres / Lokalizacja:

Województwo kujawsko-pomorskie, powiat włocławski, gmina Włocławek, działki nr 61/10, 61/6, 62/3, 61/8, 63 obwód 0012 Kruszyn.

Inwestor:

Gmina Włocławek
ul. Królewicka 7, 87-800 Włocławek

Projektant:

mgr inż. Paweł Gerba
KUP/0105/PWOK/14

Podpis:

Sprawdzający:

mgr inż. Agata Łukasik
KUP/0079/POOK/08

Podpis:

Etap:

Projekt techniczny

Branża:

Konstrukcyjna

Tytuł:

Poz.3.3.01/1

Skala:

1:25

Data:

12.10.2021r.

Numer:

K06

Rozwiązania zawarte w niniejszym opracowaniu stanowią własność projektantów i mogą być stosowane, powielane oraz udostępniane osobom trzecim jedynie na podstawie pisemnego zezwolenia, z zastrzeżeniem wszystkich skutków prawnych.