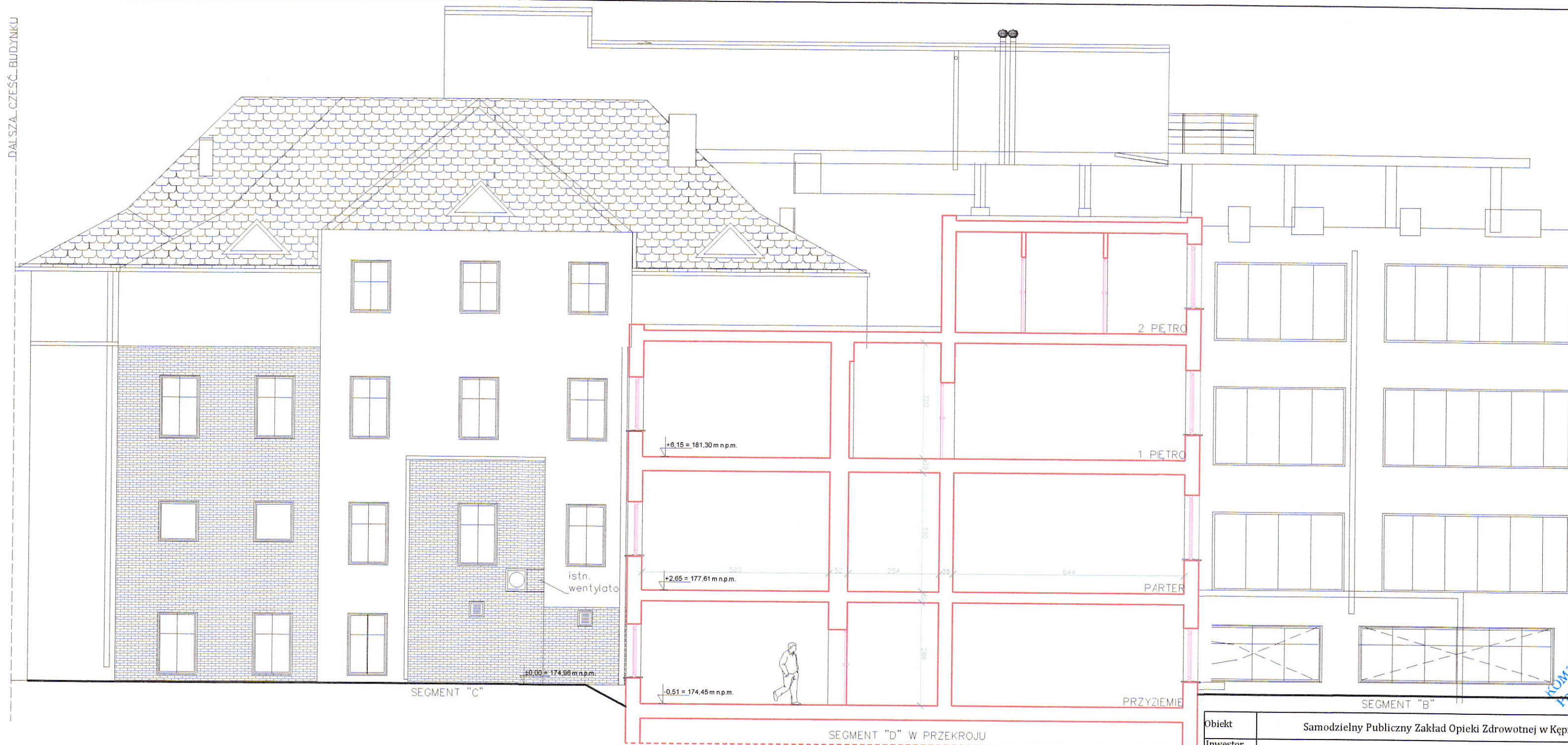


DALSZA CZĘŚĆ BUDYNKU



Obiekt	Samodzielny Publiczny Zakład Opieki Zdrowotnej w Kępnie, ul. Szpitalna 7, 63-600 Kępno		
Inwestor	Samodzielny Publiczny Zakład Opieki Zdrowotnej w Kępnie, ul. Szpitalna 7, 63-600 Kępno		
Temat	EKSPERTYZA TECHNICZNA STANU OCHRONY PRZECIWPÓŻAROWEJ w trybie: § 2 ust. 3a) rozporządzenia Ministra Infrastruktury z dnia 12 kwietnia 2002 r. w sprawie warunków technicznych, jakim powinny odpowiadać budynki i ich usytuowanie (Jt. Dz. U. 2019, poz. 1065) oraz § 1 ust. 2 w związku z § 19 rozporządzenia Ministra Spraw Wewnętrznych i Administracji z dnia 7 czerwca 2010 r. w sprawie ochrony przeciwpożarowej budynków, innych obiektów budowlanych i terenów (Dz. U. Nr 109, poz. 719 z późn. zm.).		
Opracował	Imię i nazwisko mgr Małgorzata Pilch rzeczoznawca ds. zabezpieczeń przeciwpożarowych Nr uprawnień 622/2015	Podpis i pieczęć RZECZOZNAWCA DO SPRAW ZABEZPIECZEN PRZECIWPÓŻAROWYCH mgr Małgorzata Pilch Nr upr. 622/2015	Temat rysunku PRZEKRÓJ A-A Branża PRZECIWPÓŻAROWA
Opracował	Imię i nazwisko dr inż. arch. Roman Pilch rzeczoznawca budowlany PZITB Nr uprawnień 2731	Podpis i pieczęć RZECZOZNAWCA BUDOWLANY dr inż. arch. ROMAN PILCH PZITB NR 2731 w specjalności konstrukcyjno-budowlanej obejmującej projektowanie i wykonawstwo w zakresie BUDOWNICTWA OGÓLNEGO OCHRONA PRZECIWPÓŻAROWA ELEMENTÓW I OBIEKTÓW W BUDOWLANYCH BUDOWNICTWA PRZEMISŁOWO-GOSPODARSTWA Tel. 502 361 068	Data MARZEC 2020 Skala 1:100 Nr rysunku 7