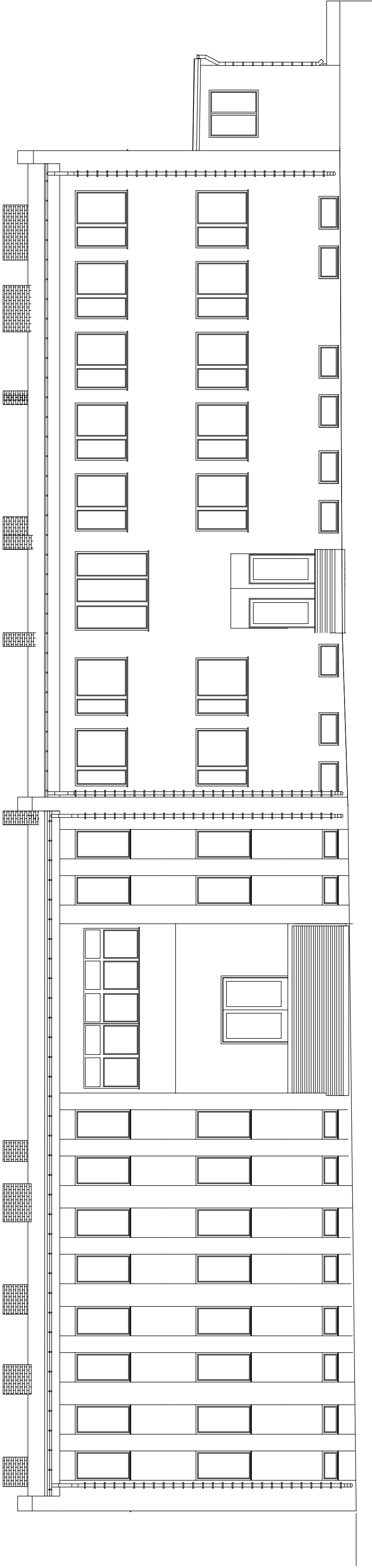



ELEWACJA PÓŁNOCNO – WSCHODNIA



JEDNOSTKA PROJEKTOWA: PROJEKTY, KOSZTORYSY, NADZORY W BUDOWNICTWIE PAWEŁ ZIEMBA KAMIENSK UL. SPORTOWA 4 	PROJEKTANT : architektura: Joanna Fogiel 28/R-160/ŁOIA/08	PODPIS
	konstrukcja: Marcin Ciasiko LOD/2159/PWOK/13	PODPIS
	SPRAWDZIŁ : architektura: Anna Nowak GP.IV.7342/154/94	PODPIS
	konstrukcja: Damian Marszał LOD/3763/PWBKb/19	PODPIS
OBIEKT :namiem pokrycia w ramach zadania inwestycyjnego pn.: "Modernizacja pokrycia dachowego budynku SPZOZ w Przedborzu" ADRES : PRZEDBÓRZ UL. CZĘSTOCHOWSKA 25 "NR EWID. DZ. 18 OBR. 2 ORZĘD.BÓRZ, G.M. PRZEDBÓRZ	KAMIENSK , 12.2022 R.	
	asystent projektanta: PAWEŁ ZIEMBA	
ELEWACJA PÓŁNOCNO-WSCHODNIA 1:100 INWENTARYZACJA	ARK. 8	